

A. ARIZALETA URIARTE, R. FERNÁNDEZ ALDANA y L. LOPO
 CARRAMIÑANA, "Matorrales de La Rioja", *Zubia*, 8 (1990), 83-
 127.

MATORRAL MEDITERRANEO BASAL

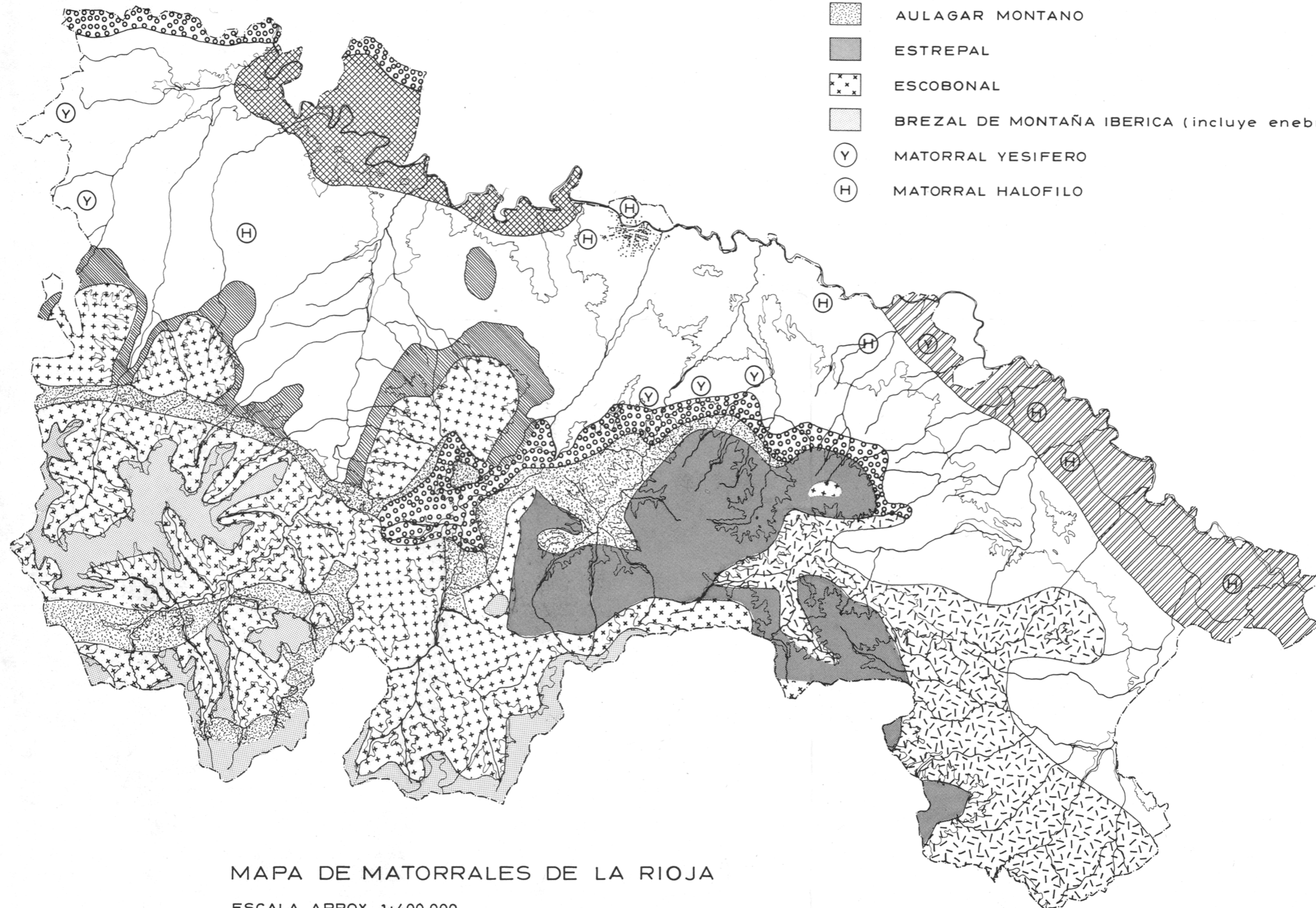
- Típico (incluye además, coscojares y matorrales nitrófilos)
- ▨ Variante con *Salvia lavandulifolia* Vahl. y *Ononis fruticosa* L.
- ▧ De transición (+ termófilo)

MATORRAL MEDITERRANEO DE MONTAÑA

- ▩ BREZAL DE PIEDEMONTE
- BUJEDO
- ▬ AULAGAR MONTANO
- ESTREPAL
- ✱ ESCOBONAL
- ▨ BREZAL DE MONTAÑA IBERICA (incluye *enebral rastrero*)

○ Y MATORRAL YESIFERO

○ H MATORRAL HALOFILO



MAPA DE MATORRALES DE LA RIOJA

ESCALA APROX 1:400.000