

# DEPÓSITOS DEL MUSEO NACIONAL DE ESCULTURA: Valladolid. Museos

M.<sup>a</sup> del Rosario Fernández González

## Museo de Valladolid

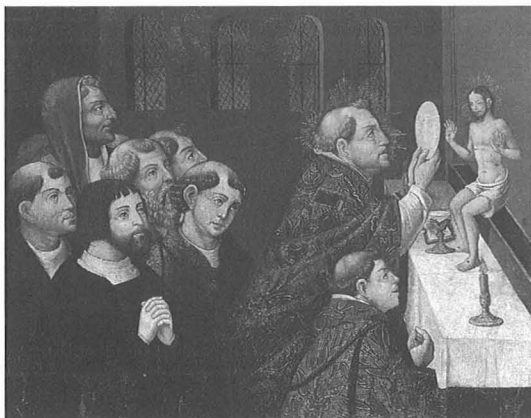
DIVERSOS DEPÓSITOS DOCUMENTADOS EN 1880, 1887, 1915, 1916 Y 1941, QUE SE ACTUALIZARON EN UN ACTA DE COMPROBACIÓN DE 15 DE DICIEMBRE DE 1986.



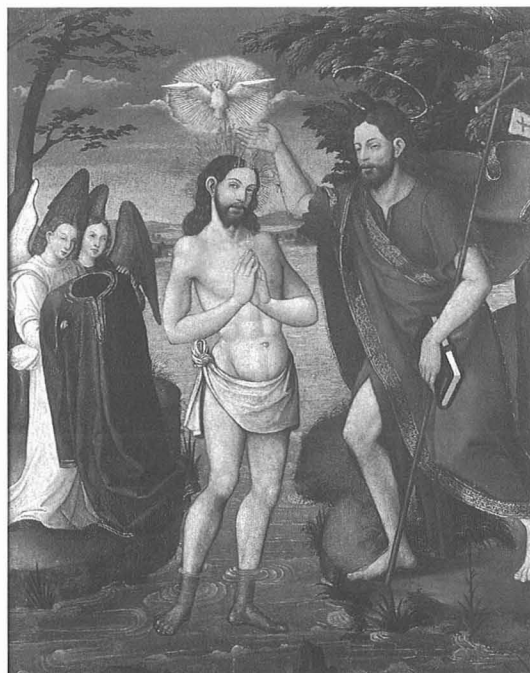
ESCUELA FLAMENCA. [Primera mitad del siglo XVI]  
*La Virgen en oración*  
Tabla 22,5 x 20 cm.  
En buen estado  
N.º R.º 877



ANÓNIMO. [Primera mitad del siglo XVI]  
*Ascensión*  
Tabla. 100 x 59 cm.  
En buen estado  
N.º R.º 878



ANTONIO VÁZQUEZ. [1485-post. 1563]  
*Misa de San Gregorio y donantes*  
 Tabla. 47,5 x 62,5 cm.  
 En buen estado  
 N.º R.º 956



ANTONIO VÁZQUEZ. [1485-post. 1563]  
*Bautismo de Jesús*  
 Tabla. 84 x 69,5 cm.  
 En buen estado  
 N.º R.º 957



ANTONIO VÁZQUEZ. [1485-post. 1563]  
*Santa Úrsula y sus compañeras de martirio, con donante*  
 Tabla. 58,5 x 64,5 cm.  
 En buen estado  
 N.º R.º 966



ANTONIO VÁZQUEZ. [1485-post. 1563]  
*Impresión de las llagas a San Francisco*  
 Tabla. 84,5 x 71 cm.  
 En buen estado  
 N.º R.º 967



ANTONIO VÁZQUEZ. [1485-post. 1563]  
*Llanto sobre Cristo muerto*  
 Tabla. 57 x 73 cm.  
 En buen estado  
 N.º R.º 991



ANÓNIMO. [Segunda mitad del siglo XVII]  
*Cristo varón de dolores*  
 Lienzo. 144 x 102,5 cm.  
 En regular estado  
 N.º R.º 1107



MANUEL PETI. [h. 1658-1736]  
*El Cardenal Mendoza*  
 Lienzo. 202 x 122 cm.  
 En buen estado  
 N.º R.º 977



FELIPE GIL DE MENA. [1603-1673]  
*San Francisco niño repartiendo limosna*  
 Lienzo. 230 x 150 cm.  
 Firmado «PH, Gil faciebat» en el ángulo inferior derecho  
 En regular estado  
 N.º R.º 1037



ANÓNIMO. [Segunda mitad del siglo XVII]  
*Asunción*  
 Concha. 14 x 14 cm.  
 En buen estado  
 N.º R.º 1055



ANÓNIMO. [Segunda mitad del siglo XVII]  
*Sagrada familia*  
 Concha. 14 x 14 cm.  
 En buen estado  
 N.º R.º 1056



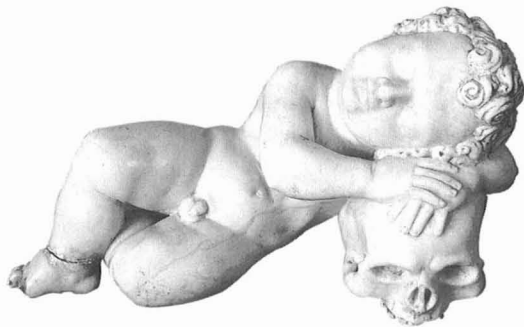
ANÓNIMO. [Siglo II d. C.]  
*Isis*  
Mármol. 156 x 56 x 40 cm.  
En buen estado  
N.º R.º 1039



ANÓNIMO.  
[Copia del siglo XIX]  
*Apolo*  
Mármol. 114 x 50 x 38 cm.  
En regular estado  
N.º R.º 185



ANÓNIMO. [Segundo tercio del siglo XVI]  
*Piedad*  
Alabastro; relieve. 48 x 37 cm.  
En buen estado  
N.º R.º 1041



ANÓNIMO. [Siglo XVI]  
*Niño dormido sobre calavera*  
Alabastro. 18 x 35 x 16 cm.  
En buen estado  
N.º R.º 1048



Fr. RODRIGO DE HOLANDA.  
[Primer tercio del siglo XVI]  
*Degollación de San Pablo*  
Madera; relieve. 30 x 60 cm.  
En buen estado  
N.º R.º 1088



Fr. RODRIGO DE HOLANDA.  
[Primer tercio del siglo XVI]  
*Conversión de San Pablo*  
Madera; relieve. 30 x 60 cm.  
En buen estado  
N.º R.º 1089



Fr. RODRIGO DE HOLANDA.  
[Primer tercio del siglo XVI]  
*Niños con atributos de la pasión*  
Madera; relieve. 25 x 81 cm.  
En buen estado  
N.º R.º 1090



Fr. RODRIGO DE HOLANDA.  
[Primer tercio del siglo XVI]  
*Esponsales de Santa Úrsula*  
Madera; relieve. 30 x 80,5 cm.  
En buen estado  
N.º R.º 1091



Fr. RODRIGO DE HOLANDA.  
[Primer tercio del siglo XVI]  
*Degollación de los inocentes*  
Madera; relieve. 47 x 81 cm.  
En buen estado  
N.º R.º 1092



ANÓNIMO. [Primer cuarto del siglo XVII]  
*Relicario*  
Bronce dorado y esmaltes sobre plata. 82 x 47 x 47 cm.  
En buen estado  
N.º R.º 1634



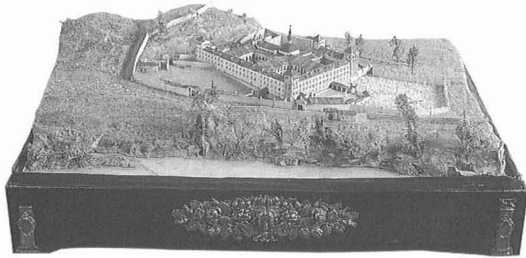
ANÓNIMO. [Siglo XVII]

*Escritorio*

Ébano, concha y bronce. 65 x 109 x 30 cm.

En buen estado

N.º R.º 825



LEÓN GIL DE PALACIO. [1823-1828]

*Maqueta del Monasterio de Prado en urna de cristal*

Madera y papel. 31 x 64 x 43 cm.

En buen estado

N.º R.º 732



ANÓNIMO. [Finales del siglo XVI]

*Urna (con su caja n.º r.º 1636)*

Madera policromada y cristal de roca. 44 x 69 x 49 cm.

En buen estado

N.º R.º 1635

ANÓNIMO. [Finales del siglo XVI]

*Caja (conteniendo la urna n.º r.º 1635)*

Madera forrada de cuero. 50,5 x 78 x 58 cm.

En buen estado

N.º R.º 1636



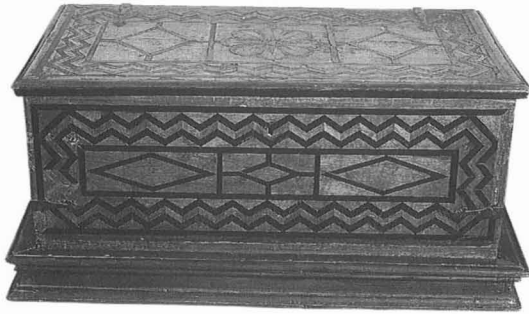
ANÓNIMO. [Primera mitad del siglo XVI]

*Silla de coro ¿Monasterio de la Arnedilla?*

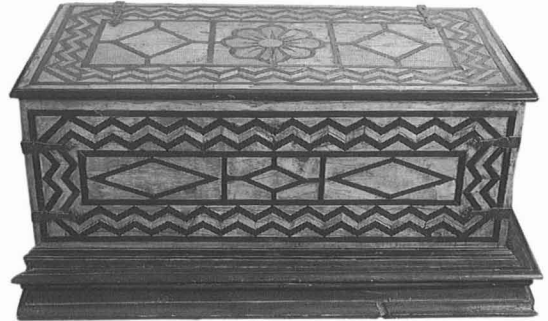
Madera. 180 x 82 x 63 cm.

En buen estado

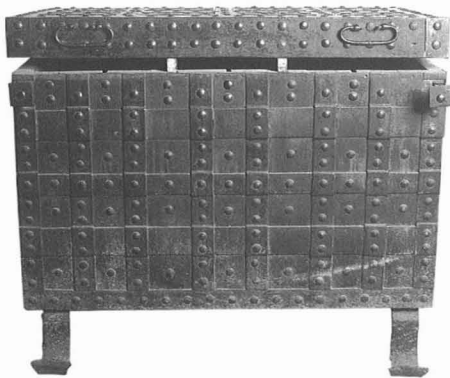
N.º R.º 302



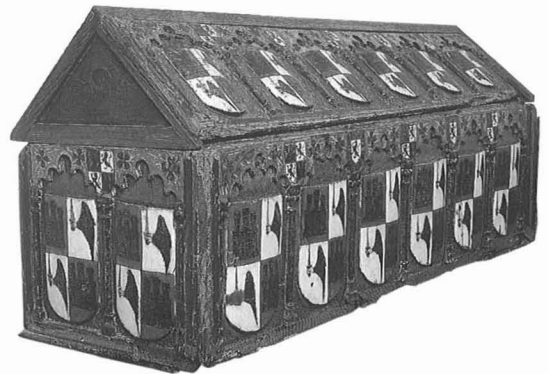
ANÓNIMO. [Siglo XVII]  
*Arca*  
 Madera con labor de taracea. 45 x 117 x 58 cm.  
 En buen estado  
 N.º R.º 1637



ANÓNIMO. [Siglo XVII]  
*Arca*  
 Madera con labor de taracea. 45 x 117 x 58 cm.  
 En buen estado  
 N.º R.º 1638

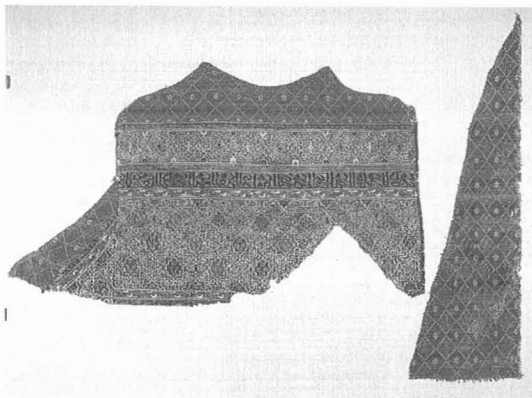


ANÓNIMO. [Siglo XIX]  
*Arcón*  
 Hierro. 89 x 136 x 83 cm.  
 En buen estado  
 N.º R.º 1062



ANÓNIMO. [Finales del siglo XIII]  
*Urna sepulcral de Don Alfonso, hijo de Sancho el Bravo, con su ataúd*  
 Madera policromada. 73 x 166 x 55 cm.  
 En buen estado  
 N.º R.º 1639





ANÓNIMO. [Siglos XIII y XV]  
*Traje y restos de envolturas contenidos en la urna n.º r.º 1639*  
 En buen estado  
 N.º R.º 1640

*Placa con alicatado mudéjar*  
 100 x 93 cm.  
 En regular estado  
 N.º R.º 1650

OBRAS DEPOSITADAS EN EL MUSEO DE VALLADOLID SIN LOCALIZAR

*Blandones*  
 Nogal. 180 cm.  
 N.º R.º 1647 y 1648



OBRAS DEPOSITADAS EN EL MUSEO DE VALLADOLID Y LOCALIZADAS ACTUALMENTE EN EL MUSEO DE AMERICA (Madrid)

ESCUELA COLONIAL MEJICANA.  
 [Primer cuarto del siglo XVIII]

*Adoración de los pastores, Adoración de los Magos, Circuncisión, Presentación en el templo, Bautismo de Jesús, Tentaciones de Cristo, Bodas de Caná, La tempestad calmada, La pecadora arrepentida, Jesús anda sobre las aguas, Transfiguración, Entrada en Jerusalén, Purificación del templo, Última cena, Oración en el huerto, Prendimiento, Jesús ante los sacerdotes Jesús atado a la columna, Jesús escarnecido por los soldados, Ecce Homo, Jesús ante Pilato, Camino del Calvario, La lanzada, Resurrección.*  
 Tabla y nácar. 69 x 102 cm.  
 N.º R.º 331-354



ANÓNIMO ESPAÑOL. [Siglo XVI]  
*Sagrada familia*  
Óleo sobre tabla. 76 x 62,5 cm.; marco 126 x 114 x 13 cm.  
N.º R.º 1646



ANÓNIMO. [Segunda mitad del siglo XVIII]  
*Cornucopias* (iguales)  
Madera dorada. 93 x 72 cm.  
N.º R.º 1630 y 1631



ANÓNIMO. [Primer cuarto del siglo XVIII]  
*Escritorio con su mesa*  
Concha y ébano. 140 x 186 x 61 cm.  
Mesa. 78 x 205 x 64 cm.  
N.º R.º 1632-1633



ANÓNIMO. [Siglo XVI]  
*Cajonería de sacristía (reconstrucción con varias piezas antiguas)*  
Madera con labor de talla y taracea. 310 x 190 x 103 cm.  
N.º R.º 1649