

# LAN-KOSTU UNITARIOAK ETA BATAZBESTEKO PRODUKTIBITATEA INDUSTRI SEKTOREAN (1973-1983)

**José M.<sup>a</sup> Aguirre**

Eusko Jaurlaritzako  
Estatistika Zuzendaritzako ekonomista

Palabras clave: Costes laborales, productividad.  
Nº de clasificación JEL: J3, O47.

Artikulo honen helburu edo xedea lankostu unitarioak kalkulatu eta gonbaratzea da. Lehenengo Euskal Herriko Komunitate Autonomoko Industri sektore osoa, Lurralde Historiko bakoitzekoa eta Estatukoa gonbaratuaz eta aztertuz, eta bigarrenik Komunitate Autonomoko hiru industri sail nagusienek (Mineral ez-energetikoen eta produktu eratorrien aterakuntza eta eraldaketa. Metalen eraldakuntzako industriak eta Beste manufaktur industria batzuk) zernolako bilakaera edo joera izan duten jarraituz.

Hiru sail horiek Iharduera Ekonomiko Saillkapen Nazionalaren (I.E.S.N.) hiru zatiketa dira, II, III eta IV hain zuzen ere.

Lan hau aurrera eramateko asmoa hartu bezain laister agertu ziren datu estatistikoei buruzko oztopo eta eragozpenak. Ez bai da erraza hamarraldi (1973-83) bateko datuzerrenda egoki eta homogeneoa hatzematzen eta are gutxiago lurralde edo sektore banatuak erabili nahi direnean. Bestalde datu horiek konparagai behar dute izan elkarrekiko, urte batetik bestera, eta han hemenka arkitutako datu sakabanatuak ez dira beti gai zerrenda tinko bat osatzeko.

Eusko Jaurlaritzako Estatistika Zuzendaritzak ahalegin handia egin du industri estatistikagintzan, baina bere emaitzak 1981ean hasten dira sektore

honi dagokionez eta 1973 bitarteko hutsunea betetzeko beste iturriren bat behar zen derrigorrez. Eragozpen horiek kontutan izanik, ahalik eta datu zerrendarik egokiena eta tinkoena osatzen saiatu gara ariketatxo labor honetarako.

Euskal Herriko Komunitate Autonomoari eta bere Lurraldeei dagokienez Eusko Jaurlaritzako Estatistika Zuzendaritzak landutako datuak erabili dira 1981, 1982 eta 1983ko urteetan. Izan ere "Industri Sektorearen Kontuak" argitalpenean agertzen dira hemen hautatutako aldagiak: Produksioa, enplegua, pertsonal-kostuak eta pertsonal-kostu unitarioak. Hori guziaz industri osoarentzako eta hemen aipatzen diren I.E.S.N.ko hiru zatiketentzako.

1981etik behera 1973 arteko tartea edo etena betetzeko Bilboko Banketxeak argiratutako "Renta Nacional de España y su distribución provincial" hartu da oinarritzat. Bi urtez behin argitaratzen den lan honek probintziak ematen ditu datuak eta lehen izendatutako lau aldagai horietxek berak zehazten ditu hain zuzen, beste askoren artean. Zerrenda osatzeko garaian 1981, 1982 eta 1983ko datuak onartu dira ardatz bezala eta aurreko urteetara proiektatu dira Bilboko Banketxearen argitalpenak emandako hazkuntza tasak kontutan izanik.

Beraz, Euskal Herriko Komunitate Autonomoko Industrian buruzko zifrak Eusko Jaurlaritzako Estatistika Zuzendaritzak burututakoak dira. 1981, 1982 eta 1983rako. Zifra hauei "Renta nacional"ak emandako hazkuntza tasa (bi urtez behingoa) aplikatuaz kalkulatuak dira aurreko urteetakoak. Era berean jokatu da bai Araba, Bizkaia eta Gipuzkoako industrian buruzko datuekin hamarraldiko zerrenda osatzerakoan.

Metodo honek zilegia dirudi zeren eta zifra absolutuak baino garrantzi handiagoa bai dute lan honetarako urteroko hazkuntza tasak. Izan ere aldagai bakoitzaren aldakuntza tasa gonbaratzen bai da azken funtsean. Erabiltzen diren aldagaiak indize gisan maneiatzen eta zerrendatzen bai dira, urte batetik besterako aldakuntza-tasa ardatz delarik eredutxo honetan.

Estatuko industrian buruzko datuak Bilboko Banketxeak lehen aipatu argitalpenetan emandakoak dira, 1982koak ez ezik. Urte horretakoak "Kontabilitate Nazionaleko" datuetatik, "E.P.A."koetatik, eta I.N.E.-ren "Encuesta IndustriaT'etik harturiko emaitzen bidez osatuak dira.

Bai pertsonako lankostua, bai enpleguari buruzko datuak eta berdin produkzioari dagozkionak bi iturri hoietatik datoz.

Azkeneko hiru urteetako datuak segidan (1981, 1982 eta 1983) agertzen dira eta hortik aitzinerakoak bi urtez behin. Nahiz eta desoreka ttipi bat sortu urteen hiltaran, azken urteetako informazioaz gehiago eta zehatzago baliatze arren izan da.

Deflaktore bezala, aldiz, Kontabilitate Nazionaletik eratorriak erabili dira bai industri osoarentzako eta berdin hiru sektore edo sail nagusientzako, kasuren batetan edo bestetan Industri Prezio Indizeaz osatu edo zuzendu badira ere. Halare aipatzekoa da deflaktore hauen joera goragotik ibili dela, Industri osoan, eta sail gehienetan, Industri Prezio Indizeena baino, Energiaren sailean ez ezik.

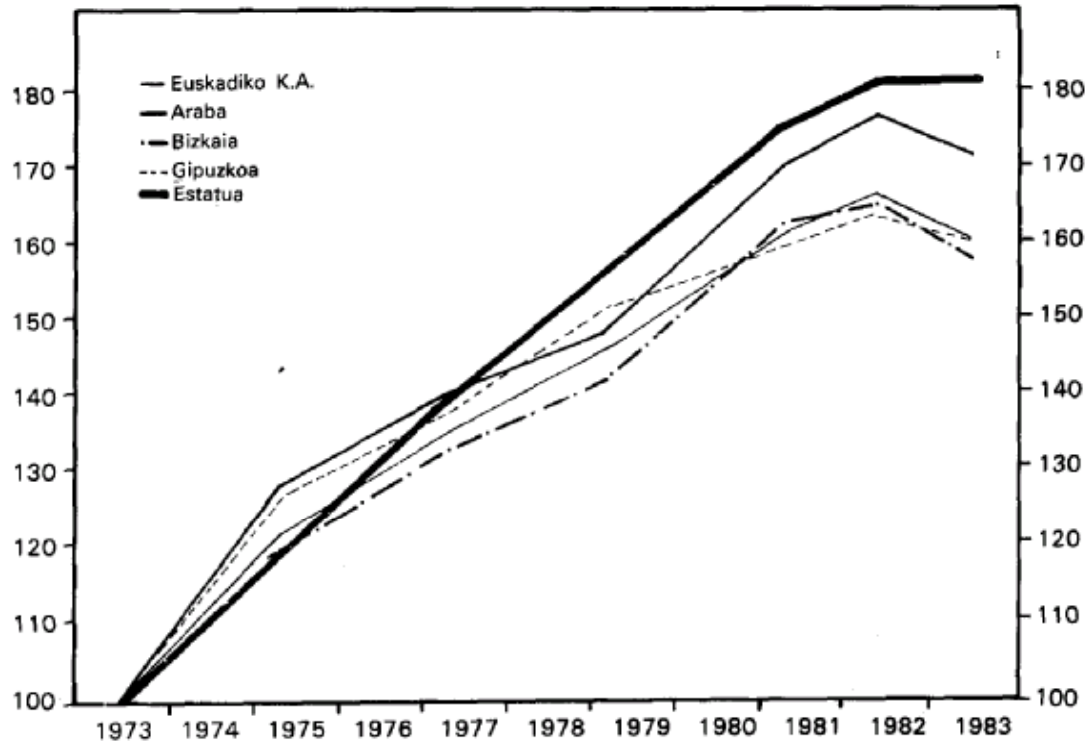
## 1. LANKOSTU ERREALA, ENPLEGUA ETA PRODUKTIBITEA INDUSTRIAN

Pertsona lankostu errealak Estatu mailan jotzen du gorakadarik handiena, % 80,4 lortzen duelarik hamar urteren buruan, baina kontutan izan behar da bere abiada puntua besteena baino beheragokoa zela 1973an, zifra absolutuetan. Arabak lortzen du Euskal Herriko Komunitate Autonomoko igoerarik nabarmenena (%71,5), ondoren Gipuzkoa darraio (% 60,7) eta azkenik Bizkaia (% 57,1). Lurralde guzietan erabili den deflaktorea berdina izanik (bidezkoa denez) zera adierazten du honek; alegia, lankostu nominalak pertsonako eraman duen joera ezberdina izan dela eta horren arabera bilakatu direla lankostu errealak.

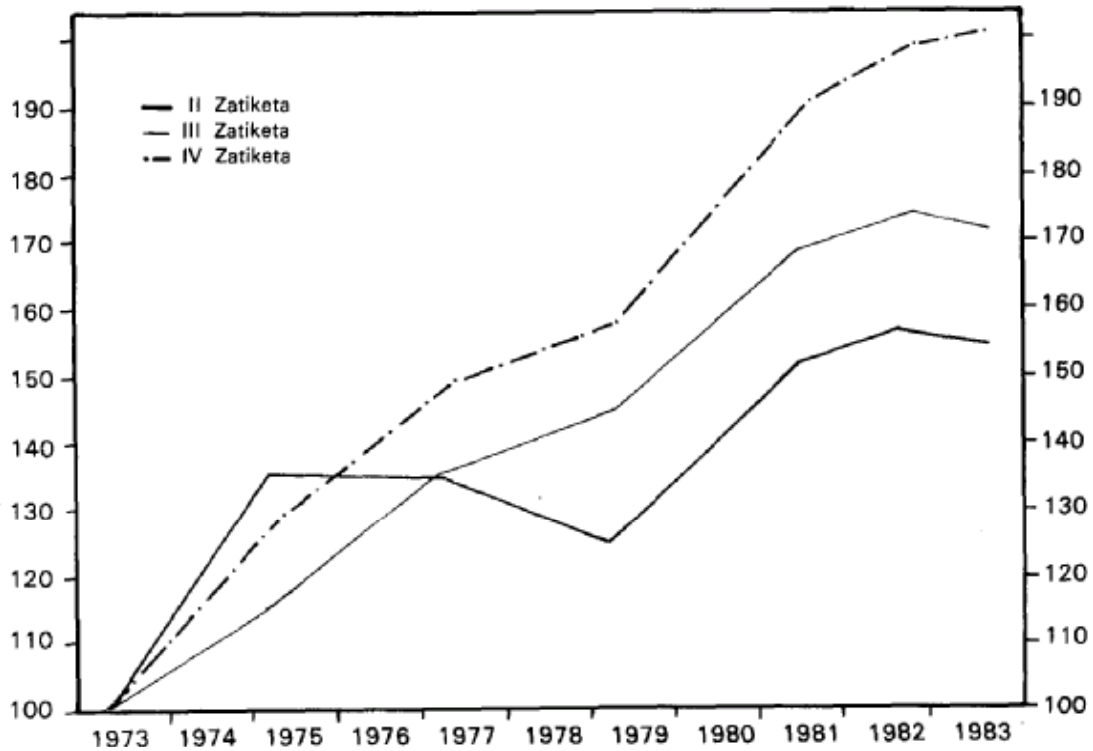
Lehen grafikoan baita ere ageri da beste adierazgarri berezi bat: 1982 ezkerko lankostu errealaen joera aldatu egiten dela Komunitate Autonomoan eta Lurralde Historikoetako industrian, Estatu mailakoan lehenean geratzen delarik. 1982tik 1983ra jeitsi egiten da pertsonako lankostu erreala Araba, Bizkaia eta Gipuzkoako industrian eta berdin Komunitate Autonomoan (-5 puntu). Gainbeherada ttipi hortan legoke beharbada (1973-83) hamarraldi honetako lankostu errealaen berezitasunik aipagarriena.

Euskal Herriko Komunitate Autonomoko hiru zatiketa nagusiak aztertzerakoan hauetako bakoitzaren joera ezberdina nabari da lankostu errealarik buruz. Manufaktur Industrian (IV Zatiketa) igotzen da gehiena pertsonako lankostu erreala (% 92,9). Metalen eraldakuntzan ondoren (III Zatiketa) (% 65,9) eta gutxiena Altzairu eta Burdingintzan (II Zatiketa) (% 51,1). Laugarren Zatiketako lankostu erreala urtero aritu da goraka eta ez du inoiz beheraka egin, ez eta 1983an ere. Metalen eraldakuntzan ere da urtero igotzen da pertsonako lankostu erreala baina zerbaixka gutxitu egiten da 1982tik 1983rakoan, joera orokorra jarraituaz. Bigarren grafikoan nabari denez, I.E.S.N.ko bigarren zatiketako joera

1. Grafikoa. Euskadiko K.A., Araba, Bizkaia, Gipuzkoa eta Estatuko Industriko lankostu errealaren indizea



2. Grafikoa. Euskadiko K.A.ko hiru zatiketen lankostu indizea



okertuagoa darama hamarraldian zehar. Lehenengo erorraldia 1977-79 unean ematen du eta 1982tik 1983ra bigarrena. Hiru sail hauetan bi aldagaien eraginez itxuratzen da lankostu errearen bidexenda. Alde batetik lankostu nominalak markatzen duen jera ezberdina eta bestetik deflaktoreen eragin diferentea.

Hemen ere aipatzerkoa da IVgn Zatiketak zuela 1973an lankostu unitariorik ttipiena, pezeta absolutuetan, eta IIIgn Zatiketak bigarren murrizena. IIVgn Zatiketak zuen abiadan zifra absolutorik gorena bainan bere hazkuntza tasa ahulagoa izan da.

Hirugarren eta laugarren grafikoetan nabarmen ageri da industriako enpleguaren bilakaera goitik beherakoa azken hamarraldi honetan. Euskal Herriko Komunitate Autonomoan % 24 jeitxi da enplegu industrialaren indizea 1973tik 1983ra, 100dik 76,1 igarotzen delarik. Lehenengo lau urtetan (73-77) maila berdintsuan mantentzen da bainan hortik aurrera gainbehera abiatzen. Kolperik handiena Bizkaian gertatzen da, 28 puntu galtzen dituelarik. Hemen ere 1977tik aurrera hasten da beherakadarik bizkorrena. Araban gorakari eusten dio lehen lau urtetan, 1979an hasten da, ordea, beheratzen eta hamarraldiaren bukaeran 10 puntu gutxiago ditu. Gipuzkoan (73-83) hamarraldiaren hasera haseratik hasten da laburtzen eta murrizten, lehenengo poliki eta geldiro, kolpe handiagotz etz biziago gero, batez ere 1977ko urtetik honat.

Estatu mailan ere joera berbera darama enplegu industrialak, hamarraldiaren haseran galga berdintsuan mantendu arren, geroztik beheraka ari dira indizeak, erritmoa handiagotzen dijoelarik, eta 81,6ra etortzen da enplegu indizea 10 urteko epe laburrean.

Bai lurraldeka eta bai sektoreka argi eta garbi agertzen da enpleguaren beherakada bortitza 73 eta 1983ko indizeak gonbaratzen badira. Ehunetik 81,6ra jeixten da Estatuan, 76,1ra Euskadiko Komunitate Autonomoan, 71,9ra Bizkaian 77,1ra Gipuzkoan eta 90,6ra Araban.

Sektoreka berriz, Alzairu eta Burdingintza sailak (iharduera hori bai da nagusi I.E.S.N.ko II Zatiketan Euskal Herriko kasuan) nabarmentzen du enpleguaren beheratzerik ikusgarriena, 100dik 72ra bere indizea amiltzen delarik, Metalen eraldakuntzak jarraitzen dio (100dik, 74,6ra) eta ondoren Manufaktur industria (100dik, 77,1 era) dator.

Bistan dago enpleguaren gutxitzeak eragin handia izan duela industria osoan eta baita ere bere sektorerik nagusienetan. Euskal Herriko Komunitate Autonomoan nabarmenagoa izan da enplegu industrialaren beherakuntza hori, bertako sektorerik garrantzitsuenak metal oinarrikoak eta eraldatuak direnez gero.

Produkzioaren joera ere guztiz ezberdina izan da Komunitate Autonomoko hiru Lurralde Historikoetan. Ikus 5 eta 6 grafikoak.

Arabian igoera sostengatu eta zuzena nabari da, urtez urte, 1979 arte. Gero beheraka ekiten dio, eta 1977ko mailapetik dago, 1983ko produkzio indizea. Gipuzkoan, 1975etik hasten da jeixten produkzioa eta 1983ko indizea hamarraldiko eskasena bezala agertzen da.

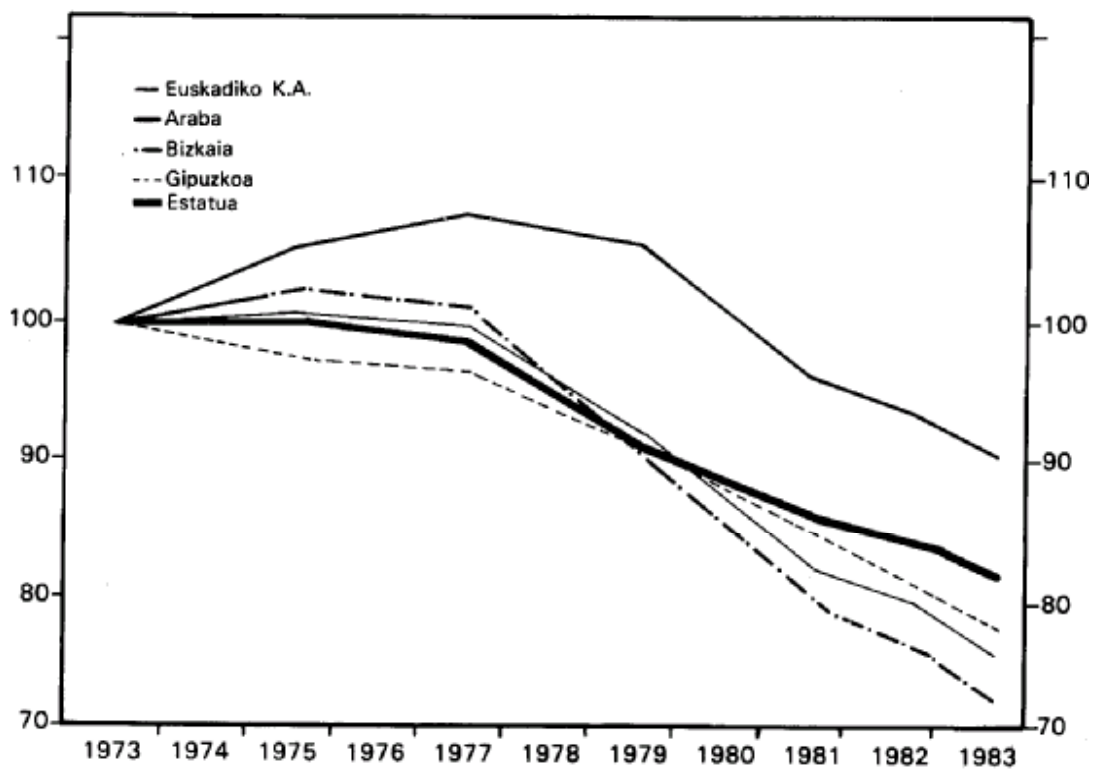
Bizkaian mailarik gorena 1975 eta 1977an lortzen du industriako produkzioak. 1983an 1979ko mailarik beheratiena jotzen duelarik.

Euskal Herriko Komunitate Autonomoko industri produkzioaren indizeak beheraka jotzen 1975 ezker eta 1975eko 126,6tik 1983ko 112,2ra igarotzen da.

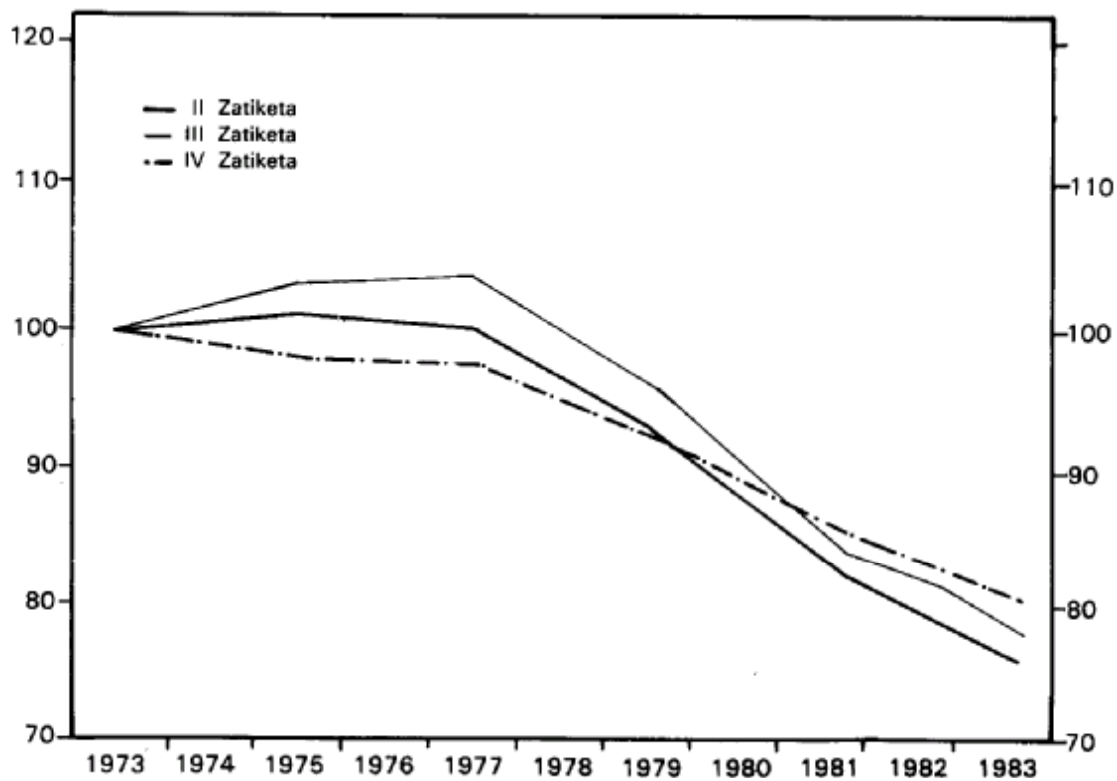
Estatuko indizeak joera positiboagoa agertzen du, beti goraka ari delarik, 1981ekoa salbu. Bostgarren grafikoan ikus daitekenez Estatu indizeak goraka bezala, beharaka dago Komunitate Autonomokoak, batipat 1975 ezker.

Sektoreka ere produkzioaren joera ez da berdina.

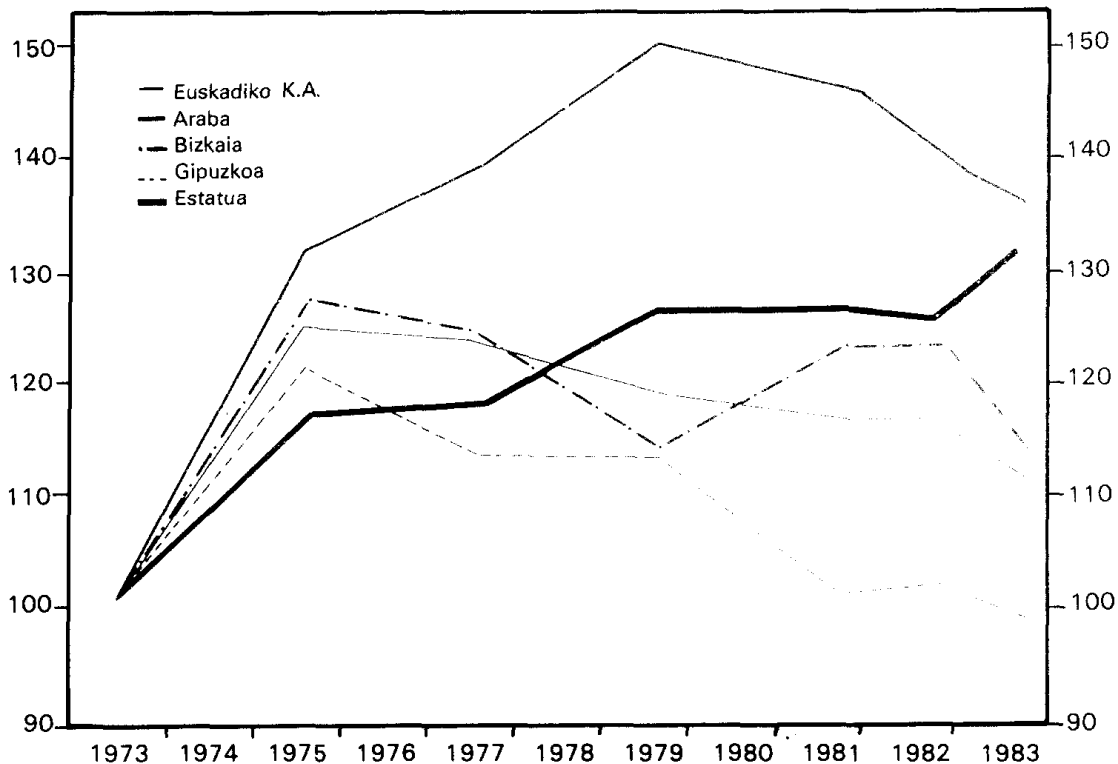
3. Grafikoa. Euskadiko K.A., Araba, Bizkaia, Gipuzkoa eta Estatuto industriako enpleguaren indizea



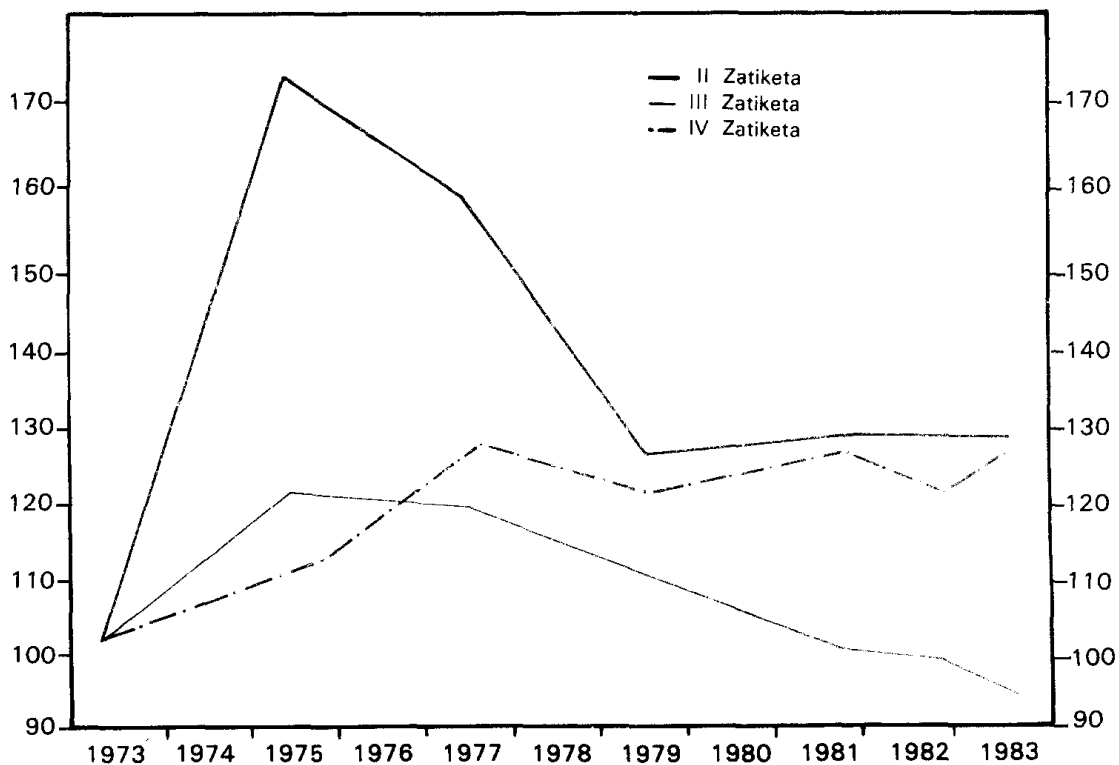
4. Grafikoa. Euskadiko K.A.ko, industriako zatiketan enplegu indizea



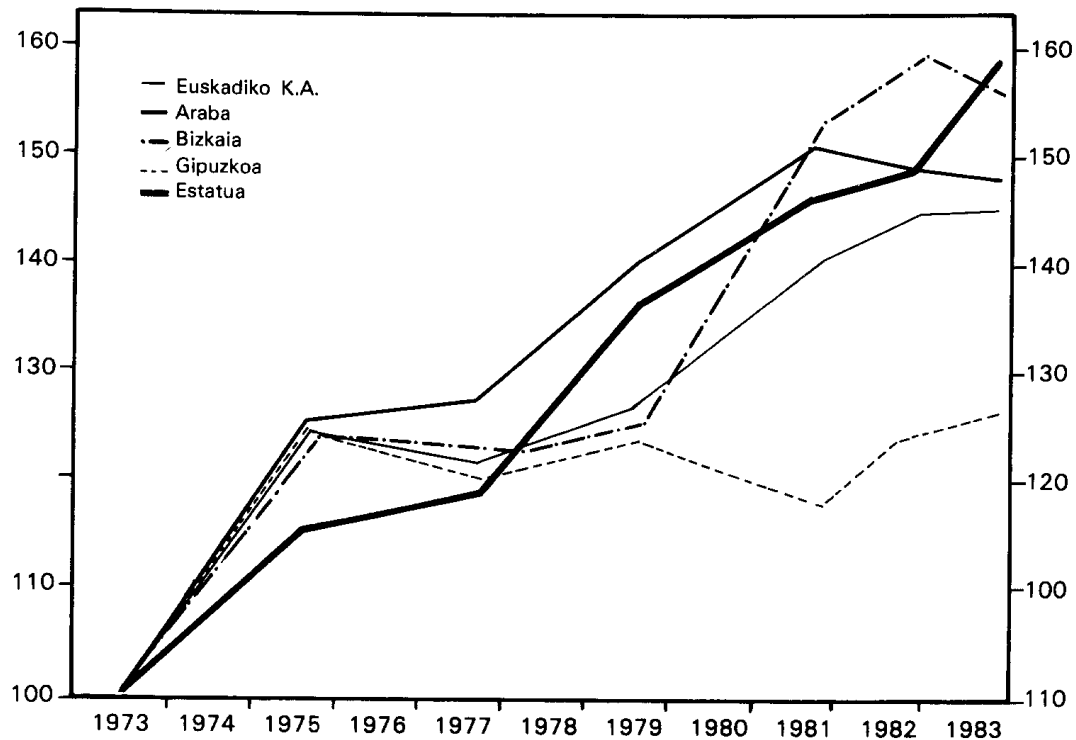
5. Grafikoa. Euskadiko K.A.ko, Araba, Bizkaia, Gipuzkoa eta Estatuko produkzio industrialaren indizeak



6. Grafikoa. Euskadiko K.A.ko zatiketako produkzio industrialaren indizeak



### 7. Grafikoa. Produktibitatearen joera. Araba, Bizkaia, Gipuzkoa eta Estatuko industrian



Ilgn zatiketan sekuiako gorakada ematen du produkzio indizeak 1973tik 1975 bitarterakoan. Arrezkero jeitxi egiten da, eta maila berdinean dirau azken urteetan.

Ilgn zatiketan, besterik gertatzen da, pixkanaka pixkanaka beheratu egiten da hemen indizea 1975 ezker, eta 92raino jeixten da 1983an.

IVgn zatiketan, maila tarte hertsiki batetan mantentzen da urteetan zehar, nahiz eta tartean gorabeherakadaxo batzuk erabili.

Produkzioaren eta enpleguaren joera jarraiki batzbesteko produktibitatearen bilakaera azter daiteke. Horixe da ondoren datorrena.

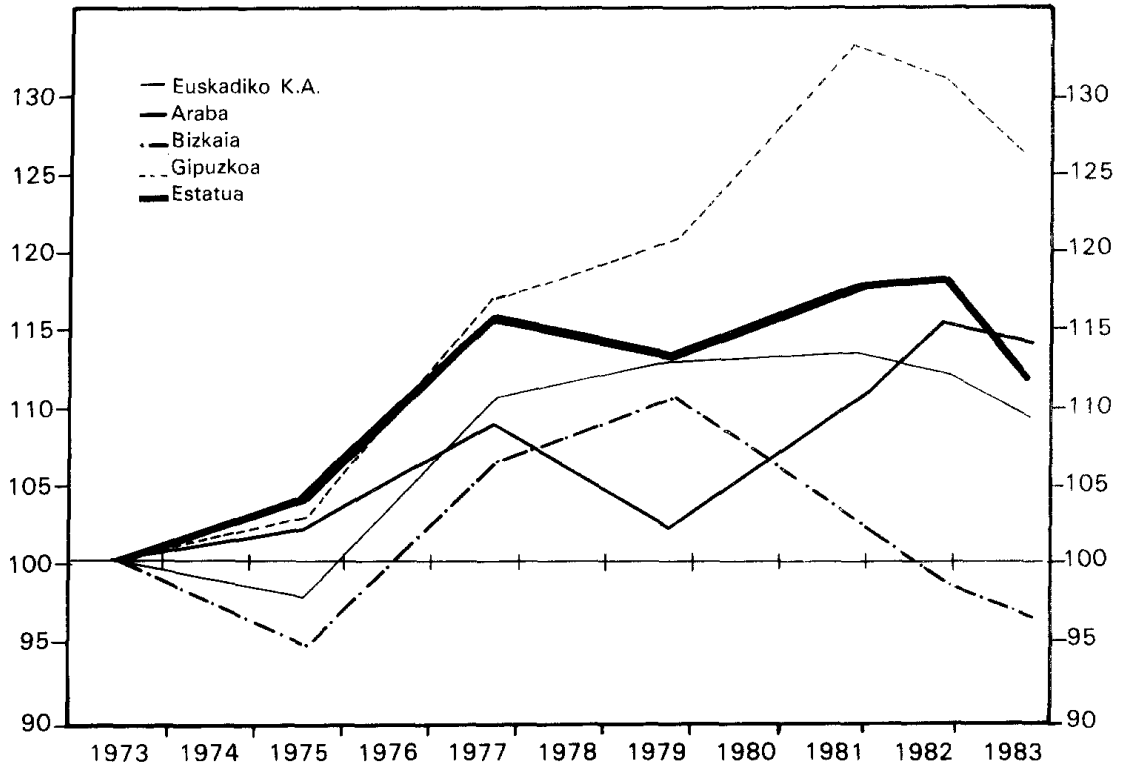
Euskadiko Komunitate mailan, lehen esan dugunez, produkzio indizea jeitxi egin bada ere hamarraldiaren buruan, batzbesteko produktibitatea igo egin da eta hori enpleguaren beherakadaren eraginez lortu da.

Izan ere enpleguaren murriztea produkzioarena baino handiago izan delarik, enplegu bakoitzeko produkzioa igo egin bai da.

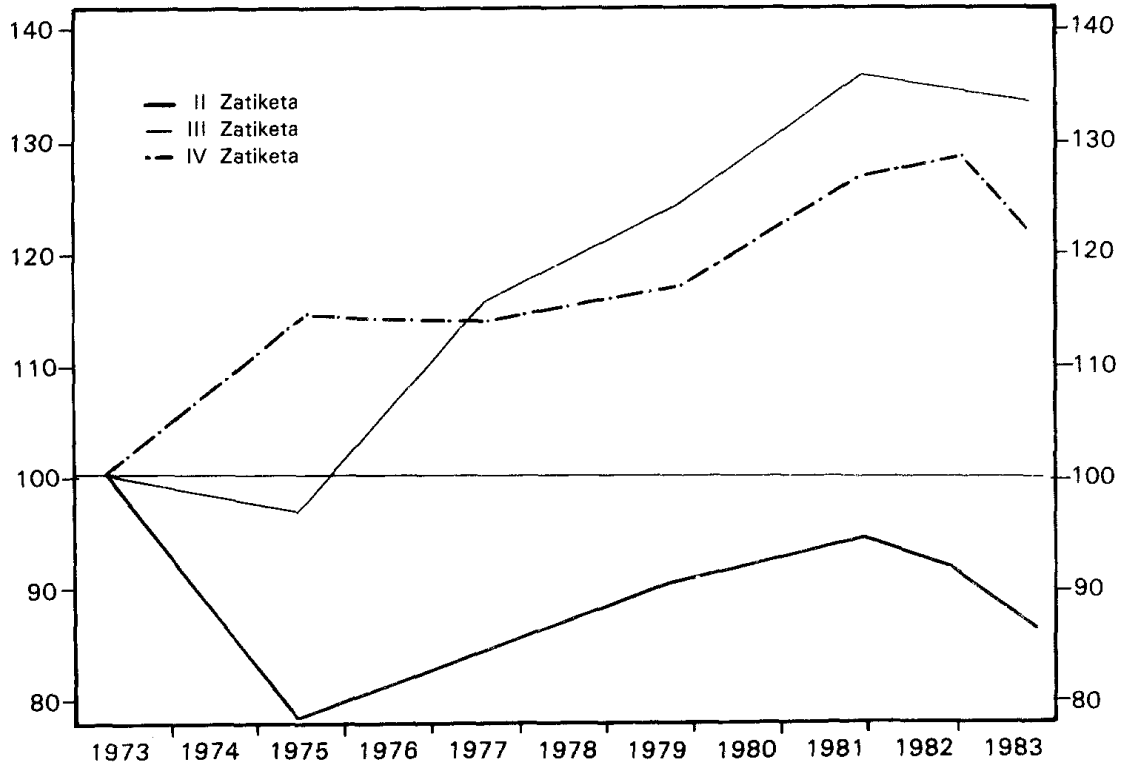
Estadu mailan tinkoago goratzen da produktibitatea, produkzio indizeak goragoko mailan eutsi diolako, nahiz eta enpleguaren gutxitzea arinagoa izan hemengo kasuan baino.

Zazpigarren grafikoan nabarmen ageri da Lurralde bakoitzaren joera ezberdina. Araban goraka ari da produktibitatea 1981 arte, azkeneko bi urteetan zertxobait beheratzen bada ere. Gipuzkoan maila berdintsuan mantentzen da epe honen luzaroan, gora beherako mugimendu ttipi batzuek nabarituaz, noski. Bizkaian gora egiten du hamarraldian zehar, azkeneko urtean apur bat jeitxi arren. Produkzioa gehiegi hazten ez bada ere enplegua gogor jeixten bai da Bizkaian 1977 ezker eta honek dakar produktibitatearen gorakoa.

8. Grafikoa. **Produktu unitateko lan-kostu errealaren indizeak Euskadiko K.A., Araba, Bizkaia, Gipuzkoa eta Estatuko Industrian**



9. Grafikoa. **Produktu unitateko lan-kostu errealaren indizeak Euskadiko K.A.ko, hiru zatiketa industrialetan**





1 Koadroa. **Produktu unitateko lankostu erreala**ren indizeak eta bere osagaienak Lurraldeka

	1973	1975	1977	1979	1981	1982	1983
<b>1. ARABA</b>							
1. Lankostu erreala pertsonako .....	100	128,0	139,6	146,8	170,5	176,0	171,5
1.1. Lankostu nominala pertsonako ..	100	169,5	262,7	370,4	565,2	652,8	719,7
1.2. Deflaktorea .....	100	132,4	188,2	252,3	331,5	370,9	419,7
2. Batezbesteko produktibitatea .....	100	125,8	129,6	144,0	155,0	153,4	152,0
2.1. Produksioa .....	100	133,0	140,9	152,9	149,6	143,3	137,7
2.2. Okupazioa .....	100	105,7	108,7	106,2	96,5	93,4	90,6
3. Produktu unitateko lankostu nominala	100	134,7	202,7	257,2	364,6	425,5	473,5
4. Produktu unitateko lankostu erreala ..	100	101,7	107,7	101,9	110,0	114,7	112,8
<b>2. GIPUZKOA</b>							
1. Lankostu erreala pertsonako .....	100	127,2	138,5	151,2	158,9	163,0	160,7
1.1. Lankostu nominala pertsonako ..	100	168,4	260,7	381,4	526,7	604,5	674,5
1.2. Deflaktorea .....	100	132,4	188,2	252,3	331,5	370,9	419,7
2. Batezbesteko produktibitatea .....	100	125,0	119,2	126,2	120,0	126,1	128,4
2.1. Produksioa .....	100	122,4	115,2	114,7	100,8	101,6	99,0
2.2. Okupazioa .....	100	98,0	96,6	90,9	84,0	80,6	77,1
3. Produktu unitateko lankostu nominala	100	134,7	218,7	302,2	438,9	479,4	525,3
4. Produktu unitateko lankostu erreala ..	100	101,8	116,2	119,8	132,4	129,3	125,2
<b>3. BIZKAIA</b>							
1. Lankostu erreala pertsonako .....	100	118,4	132,8	140,6	161,5	164,6	157,1
1.1. Lankostu nominala pertsonako ..	100	156,8	250,0	354,8	535,5	610,5	659,5
1.2. Deflaktorea .....	100	132,4	188,2	252,3	331,5	370,9	419,7
2. Batezbesteko produktibitatea .....	100	124,7	124,6	127,1	156,6	164,1	160,6
2.1. Produksioa .....	100	128,2	126,8	115,4	123,6	123,9	115,5
2.2. Okupazioa .....	100	102,8	101,8	90,8	78,9	75,5	71,9
3. Produktu unitateko lankostu nominala	100	125,7	200,6	279,2	342,0	372,0	410,5
4. Produktu unitateko lankostu erreala ..	100	94,9	106,6	110,6	103,1	100,3	97,8
<b>4. EUSKAL HERRIKO K.A.</b>							
1. Lankostu erreala pertsonako .....	100	122,5	135,4	144,7	161,5	165,3	160,0
1.1. Lankostu nominala pertsonako ..	100	162,2	254,9	365,0	535,4	613,0	671,5
1.2. Deflaktorea .....	100	132,4	188,2	252,3	331,5	370,9	419,7
2. Batezbesteko produktibitatea .....	100	124,9	123,3	129,3	143,1	148,6	149,4
2.1. Produksioa .....	100	126,6	124,4	120,0	118,6	118,1	112,2
2.2. Okupazioa .....	100	101,4	100,9	92,8	82,9	79,5	76,1
3. Produktu unitateko lankostu nominala	100	129,9	206,7	282,3	374,1	412,5	455,6
4. Produktu unitateko lankostu erreala ..	100	98,1	109,8	111,9	112,9	111,2	108,5
<b>5. ESTATUA</b>							
1. Lankostu erreala pertsonako .....	100	119,9	136,9	155,1	175,6	180,8	180,4
1.1. Lankostu nominala pertsonako ..	100	158,7	257,6	391,3	582,1	670,7	757,1
1.2. Deflaktorea .....	100	132,4	188,2	252,3	331,5	370,9	419,7
2. Batezbesteko produktibitatea .....	100	116,3	119,0	138,6	149,6	153,4	162,7
2.1. Produksioa .....	100	117,3	118,8	128,1	128,4	128,3	132,8
2.2. Okupazioa .....	100	100,9	99,8	92,4	85,8	83,6	81,6
3. Produktu unitateko lankostu nominala	100	136,5	216,5	282,3	389,1	437,2	465,3
4. Produktu unitateko lankostu erreala ..	100	103,1	115,0	111,9	117,4	117,9	110,9

Iturria: "Industri Sektorearen Kontuak" Estatistika Zuzendaritza. Eusko Jaurtaritza "Renta Nacional de España y su distribución provincial". Banco de Bilbao.

## 2 Koadroa. Produktu unitateko lankostu errealaren indizeak eta bere osagaienak sektorea

	1973	1975	1977	1979	1981	1982	1983
<b>II. ZATIKETA</b>							
1. Lankostu erreala pertsonako .....	100	132,0	132,2	123,2	148,2	152,8	151,1
1.1. Lankostu nominala pertsonako ..	100	161,9	217,8	273,5	406,2	472,2	520,8
1.2. Deflaktorea .....	100	122,6	164,7	222,0	274,0	309,0	344,6
2. Batezbesteko produktibitatea .....	100	170,4	157,1	137,1	157,0	167,1	174,4
2.1. Produkzioa .....	100	171,4	156,0	123,9	125,3	125,7	125,6
2.2. Okupazioa .....	100	100,6	99,3	90,4	79,8	75,2	72,0
3. Produktu unitateko lankostu nominala	100	94,5	138,6	199,5	258,7	282,6	298,6
4. Produktu unitateko lankostu erreala ..	100	77,0	84,1	89,9	94,4	91,4	86,6
<b>III. ZATIKETA</b>							
1. Lankostu erreala pertsonako .....	100	112,8	132,1	140,1	164,1	168,8	165,9
1.1. Lankostu nominala pertsonako ..	100	158,0	265,5	388,5	562,8	648,0	692,0
1.2. Deflaktorea .....	100	140,0	201,0	276,9	343,0	380,3	417,0
2. Batezbesteko produktibitatea .....	100	115,8	113,4	113,6	119,5	124,1	123,3
2.1. Produkzioa .....	100	119,7	117,3	107,1	97,0	96,8	92,0
2.2. Okupazioa .....	100	103,4	103,4	94,3	81,2	78,0	74,6
3. Produktu unitateko lankostu nominala	100	136,4	234,1	342,0	470,9	517,3	561,2
4. Produktu unitateko lankostu erreala ..	100	97,4	116,5	123,3	137,3	136,0	134,5
<b>IV. ZATIKETA</b>							
1. Lankostu erreala pertsonako .....	100	125,3	144,1	154,4	185,7	190,1	192,9
1.1. Lankostu nominala pertsonako ..	100	168,1	263,7	380,9	583,3	670,1	745,1
1.2. Deflaktorea .....	100	134,2	183,0	246,7	314,1	352,4	386,2
2. Batezbesteko produktibitatea .....	100	109,9	125,8	130,0	145,4	146,8	157,1
2.1. Produkzioa .....	100	107,9	122,3	117,3	121,4	118,6	121,1
2.2. Okupazioa .....	100	98,2	97,2	90,2	83,5	80,8	77,1
3. Produktu unitateko lankostu nominala	100	152,9	209,6	293,0	401,2	456,5	474,3
4. Produktu unitateko lankostu erreala ..	100	114,0	114,5	118,8	127,7	129,5	122,8

*Iturria:* "Industri Sektorearen Kontuak" Estatistika Zuzendaritza. Eusko Jaurlaritza "Renta Nacional de España y su distribución provincial". Banco de Bilbao.

Gipuzkoan asko erortzen da produkzioa batez ere 1979 ezker bainan batazbesteko produktibitateak goitasun berdintsuan dirau enpleguaren beheratze segikorra dela mediante.

Sektoreak aztertzerakoan IVgn zatiketa da produktibitatearen aupadarik handiena eta iraunkorrena adierazten duena. Izan ere produkzioa nazi egin da eta enplegua gutxitu, eta bi hauen eragina jakinekoa izan da.

Ilgn zatiketak, Metal eraldakuntzakoak,

produkzioaren beherakada nabari du, bainan enplegua bera ere erortzen denez gero produktibitatea mantendu, eta 1982an zerbait igo ere, igotzen da. Sektore honek pixu handia du Gipuzkoako Lurraldean eta aipatzekoa da aldagai askoren joerak bien artean duen ahaidetasuna.

Ilgn zatiketetan jeitxi egiten da produktibitatea 1975 ezker bainan enpleguaren eragina dela ta berriro igotzen da 1983an nahiz eta produkzioak maila berdina jo azken hiru urteetan.

## 2. PRODUKTU UNITATEKO LANKOSTU ERREALAREN AZKERKETA INDUSTRIA ARLOAN. LURRALDEKA ETA SEKTOREKA

Saio honetan bi indize gonbaratzen eta neurtzen dira elkarrekin: Pertsonako lankostu errealarena eta batazbesteko produktibitatearena. Laburki esateko, lankostu unitarioak eta pertsonako produktibitatea gonbaratzen dira Lurralde bakoitzeko industri osoan eta Euskadiko K. Ako iru Zatiketa industrialetan.

Euskal Herriko Komunitate Autonomoko industriaren produktu unitateko lankostu errealaren xenda argi eta garbi nabari da 8. grafikoan. 1975etik honat igotzen ari da urtero, baina 1982an zeozer bederen erori egiten da eta beherakada nabaria gertatzen da 1983an. Urte horietan (1975 salbu) produktibitatearen gaintik bai dabil lankostu errealaren indizea, baina 1982 ezker laburtzen eta hersten hasia da bien tartegunea.

Arabako industrian 1982an jotzen du gailurra aipatu indizeak eta urrengo urtean beheragotik ari da, zertxobait bederen.

Gipuzkoan oso goitik dabil produktu unitateko lankostu erreala eta urtetik urterako hazkuntza bikaina bistan ageri da 1973tik 1981 bitartean. Halare Gipuzkoako lankostu erreala ez da Komunitatekoa baino gehiago igo eta Lurralde hartako industriaren produktibitatea oso behetik ari dela esan nahi du horrek. Nahiz eta oraindik oso indize goitietan ibili, joera aldaketa bat somatzen da hemen ere 1982ko urtetik honuntza.

Bizkaian ematen da kasurik bereziena. Produktu unitateko lankostu erreala goraka ari da 1977an eta 1979an (1975an behera egin bazuen ere) eta berriro ere jauzten hasten da 1981an. 1973ko maila bera du 1982an eta 2,2 puntu beherago arkitzen da zerrendaren azken urtean, lankostu errealak 7,7 puntu jeixten direlarik.

Produktu unitateko lankostu errealaren bilakaerari gagozkiolarik bistan dago hiru Lurralde Historikoetan duen maila ezberdina: oso goitik ari da Gipuzkoan, behetik Bizkaian eta erdi bidean dago batez beste Arabakoa. Hemen izan bai du altzatzerik gorena lankostu errealaren indezeak eta Bizkaian beherakoena produktibitateak, aldiz, Bizkaian jo du sapairik gorena eta Gipuzkoan kaxkarrena.

Estatuko industrian goraka egin du produktu unitateko lankostu errealaren indizeak hamarraldiko bederatzi urtetan, azkeneko urtean jaitxi bada ere. Bai lankostu errealak eta bai produktibitatea Euskal Herriko Komunitate Autonomokoa baino gorago igo dira.

Produktu unitateko lankostu errealaren indizea hiru Zatiketa ezberdinetan aztertzerakoan ere berezitasunak nabarmen dira, 9. grafikoan ikus daitekeenez. Bigarren Zatiketan oso behetik dabil indize hori, ez du gehiago 1973ko mailarik jotzen. 1975etik 1981era igo egiten da ondorengo urte bietan jeixteko.

Hirugarren Zatiketako produktu unitateko lankostu erreala ere goitik dabil urtero baina 1983an jauzi bat dago beheruntza.

Hiru sektore hauetatik lgarrenean igotzen da gutxiena lankostu erreala eta laugarrenak harrapatzen du lankostu errealik goiena. Hirugarrenean ematen da produktubitate indizerik ttipiena eta baita ere produktu unitateko lankostu errealaren indizerik handiena.

## 3. ONDORIO GISA

Erabili diren estatistika erremintak kontutan izanik erreparo handiz atera daitezke ondorio sendo eta mugikaitzak. Batez ere lurraldeka edo sektoreka datuak banatu direnetan. Halare joera batzuek naiko nabarmen eta maila guztietan agertzen direla dirudi. Bai Euskadiko Komunitate Autonomoko industrian eta bai hiru Lurraldetakoan hazi egiten da

## 3 Koadroa. Oinarrizko aldagaien balio absolutoak. Larraldeka

	1973	1975	1977	1979	1981	1982	1983
<b>ARABA</b>							
Enplegua.....	45.828	48.443	49.803	48.664	44.210	42.785	41.545
Produkzioa.....	53.124	93.566	140.932	204.709	263.541	282.388	307.020
Pertsonal kostuak	10.659	19.132	30.458	41.976	58.224	65.076	39.671
Pertsonal K./E. ...	233	395	612	863	1.317	1.521	1.677
<b>GIPUZKOA</b>							
	125.965	123.311	121.718	114.518	105.857	101.496	97.109
Produkzioa.....	152.420	247.029	330.531	441.144	509.602	574.140	632.669
Pertsonal kostuak	31.109	51.275	78.353	107.866	137.720	151.543	161.784
Pertsonal K./E. ...	247	416	644	942	1.301	1.493	1.666
<b>BIZKAIA</b>							
	188.753	193.966	192.138	171.389	148.997	142.481	135.702
Produkzioa.....	208.600	354.186	497.620	307.233	855.095	958.394	1.011.410
Pertsonal kostuak	46.826	75.443	119.048	150.775	197.868	215.716	221.873
Pertsonal K./E. ...	248	389	620	880	1.328	1.514	1.635
<b>EUSKAL HERRIKO K.A.</b>							
	360.546	365.720	363.659	334.571	299.064	286.762	274.356
Produkzioa.....	414.252	694.643	969.751	1.253.086	1.628.238	1.814.922	1.951.099
Pertsonal kostuak	88.594	145.850	227.859	300.617	393.812	432.326	453.228
Pertsonal K./E. ...	246	399	627	898	1.317	1.508	1.652
<b>ESTATUA</b>							
	3.561.194	3.593.156	3.555.395	3.292.432	3.057.528	2.799.158	2.905.935
Produkzioa.....	3.271.262	5.078.615	7.315.073	10.572.153	13.928.786	15.566.781	18.564.441
Pertsonal kostuak	654.017	1.048.636	1.686.146	2.371.177	3.273.588	3.673.813	4.048.073
Pertsonal K./E. ...	184	292	474	720	1.071	1.234	1.393

*Iturria:* "Industri Sektorearen Kontuak" Estatistika Zuzendaritza. Eusko Jaurlaritza "Renta Nacional de España y su distribución provincial". Banco de Bilbao.

## 4. Koadroa. Oinarrizko aldagaien balio absolutoak, Sektoreka

	1973	1975	1977	1979	1981	1982	1983
<b>II. ZATIKETA</b>							
Enplegua .....	74.815	75.270	74.262	67.658	59.734	56.286	53.852
Produkzioa .....	118.735	849.516	305.033	326.622	407.743	461.840	514.082
Pertsonal kostuak ..	27.673	45.075	59.884	68.480	89.784	98.357	103.778
Pertsonal K./E. ....	370	599	806	1.012	1.503	1.747	1.527
<b>III. ZATIKETA</b>							
Enplegua .....	196.252	202.934	202.939	184.997	159.409	153.096	146.411
Produkzioa .....	178.837	298.900	421.293	530.920	595.639	658.905	686.266
Pertsonal kostuak ..	44.419	72.355	121.686	162.363	202.707	222.132	229.027
Pertsonal K./E. ....	226	357	600	878	1.272	1.451	1.564
<b>IV. ZATIKETA</b>							
Enplegua .....	89.121	87.504	86.642	80.412	74.380	71.991	68.702
Produkzioa .....	98.104	142.042	219.663	283.808	374.176	410.120	459.004
Pertsonal kostuak ..	18.210	30.030	46.581	62.461	88.537	98.430	104.448

*Iturria:* "Industria Sektorearen Kontuak" Estatistika Zuzendaritza Eusko Jaurlaritza. "Renta Nacional de España y su distribución provincial". Banco de Bilbao.

produktu unitateko lankostu erreala 1981 edo 1982 arte. Hori bera gertatzen da Estatuko industrian ere. Bainan, 1981an batzutan eta 1982an bestetan, joera aldakuntza bat gertatzen dela nabarmentzen da. Joera aldaketa hori bera gertatzen da baita ere Komunitate Autonomoko hiru Zatiketa industrial nagusiak aztertzen direnean, eta hemen ere 1981an edo 1982an ematen da aldakuntza hori. Tamala da ondorengo urteetako daturik oraindik esku artean ez izatea joera-aldaketa hori baieztazen den edo ez ikusteko. Joera honen arabera lankostu errearen eta produktibitatearen arteko tartegunea hersten hasia dela dirudi eta 1975etik 1981 edo 1982 arte handiagotzen Joan den gisan estutzen ari dela orain.

**BIBLIOGRAFÍA**

- Banco de Bilbao, "Renta Nacional de España y su distribución provincial", 1973-1983.
- Eusko Jaurlaritza, Estatistika Zuzendaritza, "Industria Sektorearen Kontuak. Cuentas del Sector Industrial 1982 eta 1983".
- I.N.E., "Encuesta Industrial 1982".
- I.N.E., "Encuesta de Población Activa 1982".
- I.N.E., "Contabilidad Nacional de España 1970-83".
- Malo Molina, J. L. y Ortega, E., "Los costes unitarios del trabajo en las divisiones industriales españolas (1977-1983)", mayo 1985, Banco de España.
- Prais, S. J., "La productividad en la economía española", Ministerio de Trabajo y Seguridad Social.
- Rumasa, "La productividad en la economía española".