

SOBRE LA IDENTIDAD DE *PLEURIDIUM SERRULATUM* LUISIER & DIXON

Montserrat Brugués¹ & Cecília Sérgio²

1. Botànica, Facultat de Ciències, Universitat Autònoma Barcelona, 08193 Bellaterra, España.
E-mail: montserrat.brugues@uab.es.

2. Museu de Història Natural, Jardim Botânico / Centro de Ecologia e Biologia Vegetal, Rua da Escola
Politécnica 58, P-1250-102, Lisboa, Portugal.

Resumen: Tras estudiar las muestras en base a las cuales fue descrito *Pleuridium serrulatum* Luisier & Dixon se concluye que se trata de *Dicranella heteromalla* (Hedw.) Schimp.; por lo que *Pleuridium serrulatum* debe considerarse sinónimo de *Dicranella heteromalla*.

Abstract: After studying of the type specimens of *Pleuridium serrulatum* Luisier & Dixon, we conclude that they correspond to *Dicranella heteromalla* (Hedw.) Schimp., so *Pleuridium serrulatum* must be considered as synonym of *Dicranella heteromalla*.

Pleuridium serrulatum fue descrito por Luisier (1924) a partir de unas muestras recolectadas en distintas localidades de la provincia de Salamanca, no ha sido citado posteriormente y se ha considerado un endemismo de la Península Ibérica.

En Wijk *et al.* (1967), *Pleuridium serrulatum* consta como *nomen nudum* por falta de descripción latina ya que, por error, se atribuye esta especie a Cortés (1953). En este trabajo se hace una recopilación de la brioflora extremeña, donde se incluye una de las tres localidades citadas por Luisier en la descripción original, Soto de San Martín de Trevejo, situada en la zona fronteriza entre Salamanca y Cáceres.

Se han revisado dos de las tres muestras citadas por Luisier en su descripción: «Olmedo, Sierra de San Jorge, III 1916 (quarcita), A. Luisier», Herb. Dixon, BM!; «Ciudad Rodrigo, Salamanca, Pozo Airón, June 1915, A. Luisier», Herb. Dixon, BM! (Fig. 1). La muestra correspondiente a «Sierra de Gata, supra San Martín de Trebejo», ha sido imposible de localizar.

Como indica Luisier (1924) en su descripción, ninguna de las muestras presenta esporófito, pero si pueden observarse los filidios falcados y secundos con la súbula o parte apical dentada, las células alargadas de 8-12 µm de ancho y el nervio ancho en la base, que

corresponde a 1/3 de su anchura y las plantas tienen más de 1 mm de altura (Fig. 2). Estos caracteres, en conjunto, no corresponden a *Pleuridium*. Este género se caracteriza por tener los filidios rectos o muy ligeramente secundos, los márgenes enteros o finamente denticulados, las células la lámina de 8 mm y el nervio estrecho, que ocupa menos de 1/3 de la base, y las plantas no alcanzan 1mm de altura.

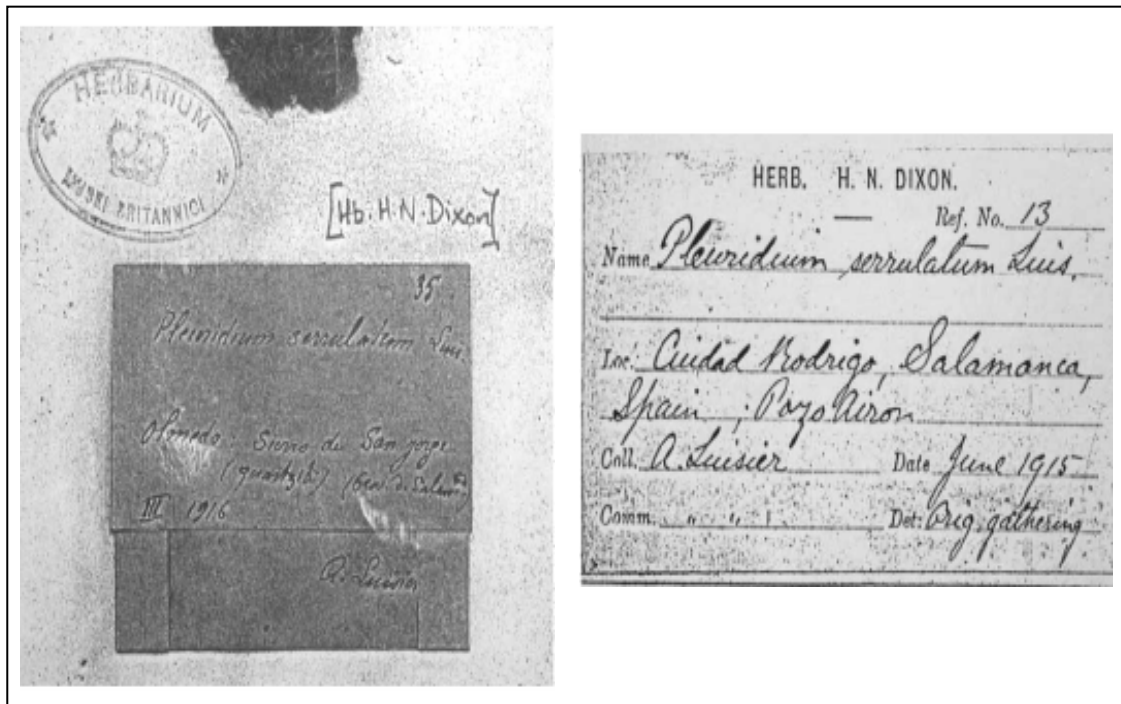


Figura 1. Etiquetas del material de herbario de *Pleuridium serrulatum* Luisier & Dixon de la colección de Dixon en BM.

Las dos muestras estudiadas son idénticas, lo que nos hace creer que también debe serlo la tercera no revisada, y presentan el conjunto de caracteres arriba citados y que atribuimos a *Dicranella heteromalla* (Hedw.) Schimp., especie común en la zona donde fueron recolectadas por Luisier.

Por tanto aquí establecemos esta nueva sinomia:

***Dicranella heteromalla* (Hedw.) Schimp., Coroll. Bryol. Eur.: 13. 1856.**

= *Pleuridium serrulatum* Luisier & Dixon, Mem. Real Acad. Ci. Exact. Madrid 3: 23 (1924).

Ind. loc.: V.: Olmedo: Sierra de San Jorge.-C.R.: Sierra de Camaces: Pozo Airón (det. Dixon).-Sierra de Gata: El Soto, supra San Martín de Trebejo.

Lectótipo: Olmedo: Sierra de San Jorge, BM! (designado aquí).

AGRADECIMENTOS

A los conservadores del herbario BM por el material prestado.

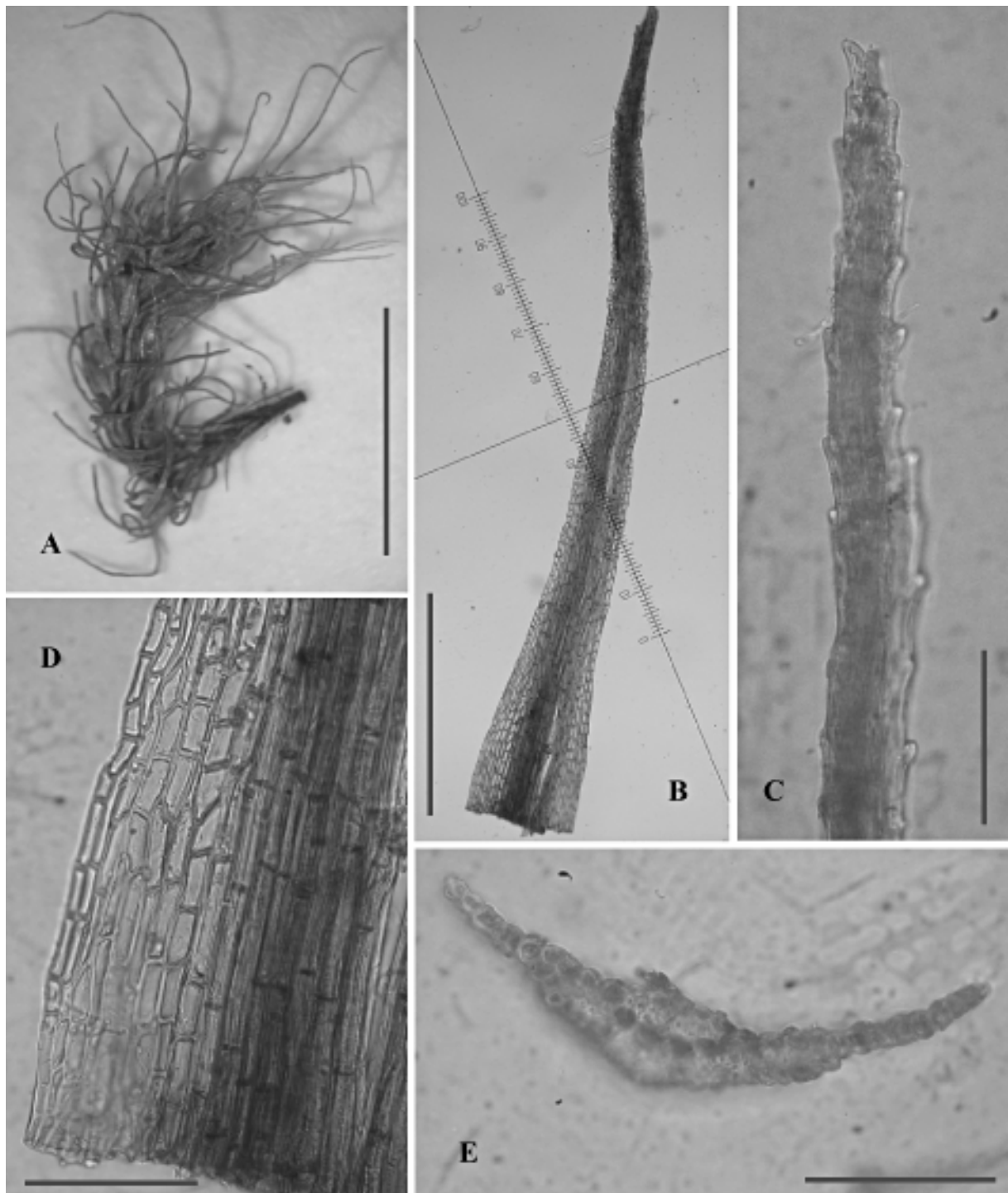


Figura 2. Fotografías del material de *Pleuridium serrulatum* Luisier & Dixon a partir del material tipo de BM (Olmedo, Sierra de San Jorge, III 1916). Escalas A=2,5 mm; B=500 µm; C=50µm; D=50 µm; E=90 µm.

REFERENCIAS BIBLIOGRÁFICAS

- CORTÉS LATORRE, C. (1953). Aportaciones a la Briología española. Datos para la brioflora extremeña. *Anales Inst. Bot. Cavanilles* 11: 161-249.
- LUISIER, A. (1924). Musci Salmanticensis. *Mem. Real Acad. Ci. Exact. Madrid* 3: 1-280
- WIJK, R. van der, W. D. MARGADANT & P. A. FLORSCHÜTZ (1967). *Index Muscorum vol. 4. Regnum Vegetabile*. Utrecht.