

San Fernando en el Arte palentino

Al conmemorar el VII Centenario de la muerte de San Fernando, queremos presentar los objetos artísticos que, referentes al Rey Castellano, existen en la S. I. C. de Palencia.

Es una de las Capillas próximas al Crucero, la segunda siguiendo hacia los pies de la Iglesia. Todo en ella responde a los siglos XVI y XVII.

* * *

El Retablo grande de tres cuerpos, dorado espléndidamente, es de época barroca de buena composición entre el Renacimiento serio y la escuela recargada de Churriguera.

La parte baja se compone de ménsulas decoradas con follaje.

En el centro, cuatro voluminosas columnas, estriadas y de capiteles corintios, separan los diversos sectores en que se colocaron los lienzos pintados, alusivos a escenas del Rey Castellano.

Y, para remate, dos pilastras que sostienen el tímpano inicial o cortado.

* * *

Al lado del Evangelio, cuerpo bajo, tenemos el lienzo que representa a Doña Berenguela ofreciendo la corona a su hijo; ella sentada y coronada; él arrodillado y vestido de manto real. Al fondo algunos personajes. Y en lo alto la imagen de la Santísima Virgen.

En el segundo cuerpo del mismo lado, otro lienzo representando al Rey D. Fernando en oración ante la Virgen. La corona descansa en el suelo.

Por el mismo orden, lado de la Epístola, lienzo con el Rey en lecho mortuario llevando en la mano izquierda un crucifijo. Cetro y corona sobre una mesa. Un Prelado ¿D. Raimundo de Sevilla? sentado y de

Pontifical exhorta al agonizante, a quien administró los Santos Sacramentos. Angeles asisten y presencian los actos religiosos.

En el lienzo medial, otro Prelado en pie y de Pontifical, impone la corona a D. Fernando humildemente arrodillado sobre ricos almohadones. Posiblemente fuera D. Mauricio de Burgos, acompañado en la ciudad por D. Tello, obispo de Palencia y por el obispo de Avila.

En el cuerpo tercero, el quinto lienzo muestra la entrada del Rey en Sevilla; montado sobre caballo blanco espera la entrega de llaves de la ciudad por musulmanes notables que las presentan en magnífica bandeja.

Los lienzos son de escuela madrileña del siglo xvii, dando la impresión de ser obra de Mateo Cerezo.

* * *

En lugar preferente destaca la imagen escultural del Santo Rey, luciendo vistosa gola de los años de los Austrias y empuñando la espada con la mano derecha. La consideramos de escuela castellana.

* * *

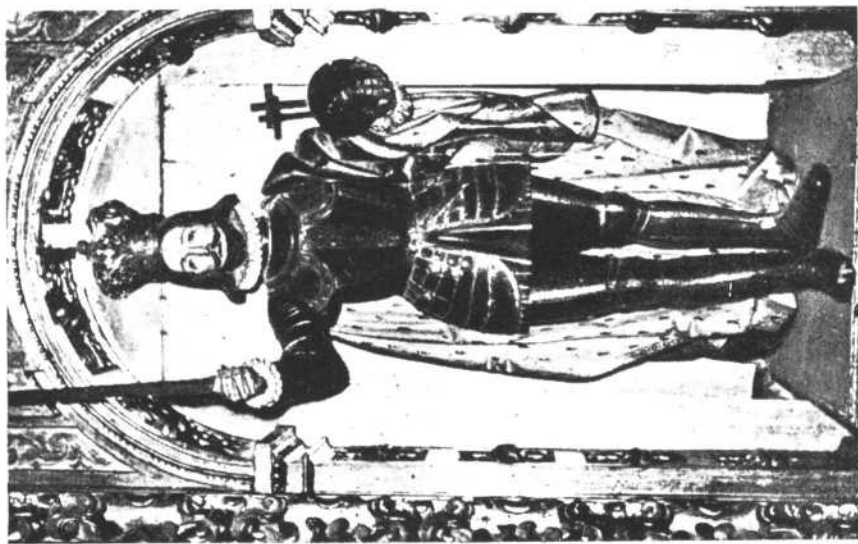
Retablo, escultura y pinturas corresponden a la época en que fué canonizado D. Fernando III, a quien sería dedicada por entonces esta capilla que, en el siglo. xvi, llevaba advocación de Santa Catalina de Alejandría, allí presente en hermosa talla.

* * *

Con motivo de la coronación de la Virgen de la Calle, contemplamos en Palencia la imagen de Autillo de Campos con el nombre de Virgen del Castillo o de San Fernando; escultura sedente en madera con poma en la mano derecha. El Niño, sentado sobre la rodilla izquierda de la madre, lleva un libro cerrado sujetado por la mano izquierda y bendice con la derecha que tiene dos dedos levantados. Le sostiene la Virgen con la mano derecha. Es de estilo románico del siglo xiii.

Desde tiempos antiguos corre la tradición de que Fernando III oraba ante dicha imagen, y de ello parece dar idea la representación pintada en uno de los lienzos anteriormente citados.

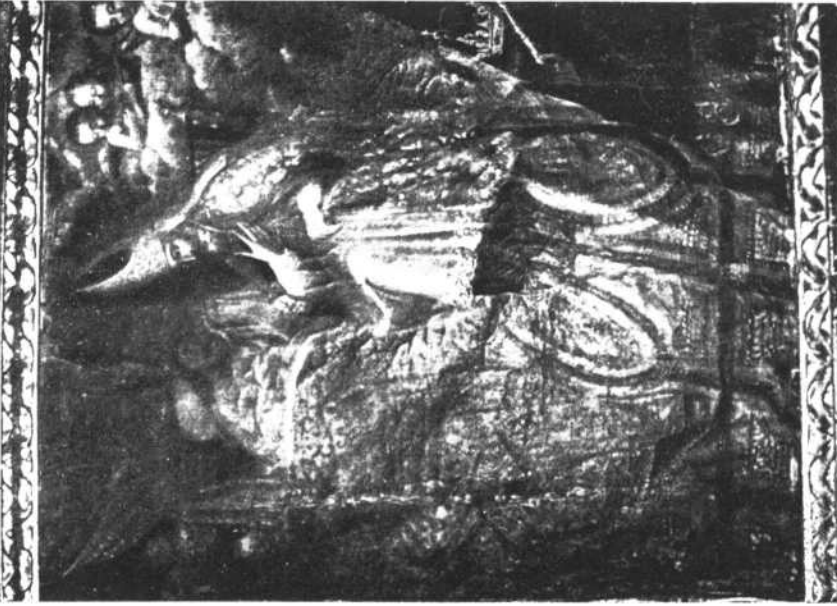
RAMÓN REVILLA VIELVA



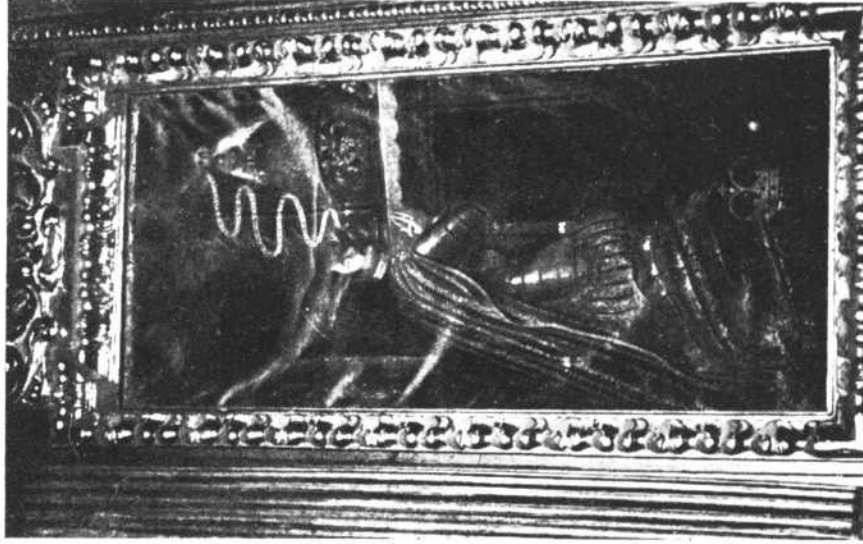
S. I. C. de Palencia. — Imagen de S. Fernando Rey.



S. I. C. de Palencia. — Doña Berenguela ofrece la corona a su hijo Fernando.



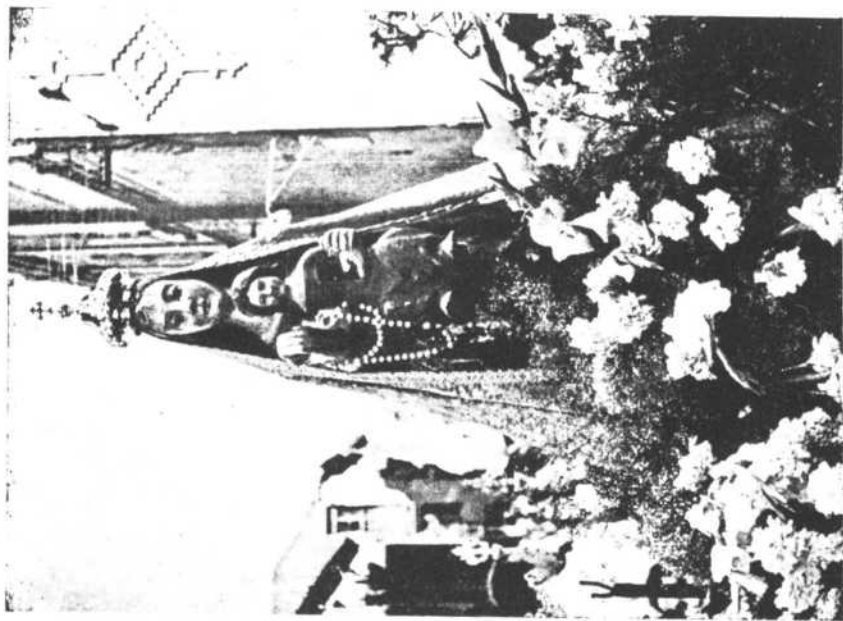
S. I. C. de Palencia.—San Fernando moribundo.



S. I. C. de Palencia.—San Fernando en oración.



S. J. C. de Palencia. — Coronación de San Fernando.



Autillo de Campos. — Virgen de San Fernando (siglo XIII).



S. I. C. de Palencia.—Lienzo pintado con la figura de San Sebastián,
por el Greco.