

L'Art Nouveau

El llegat de Sigfried Bing

Caixa Forum

7 setembre 2005 - 29 gener 2006



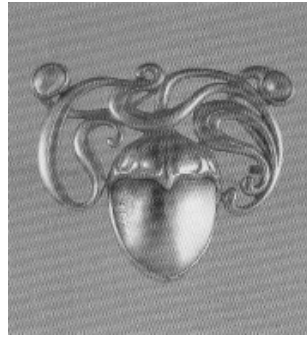
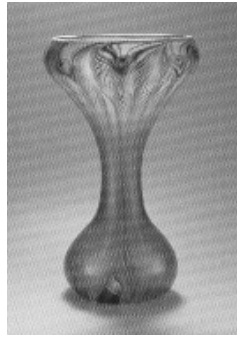
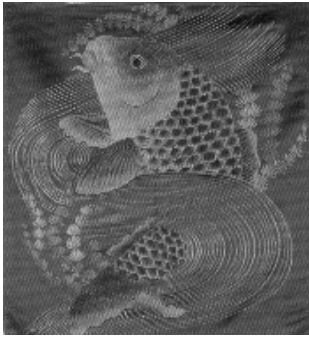
En el Centro Cultural "Caixa Forum" se presenta, del 7 de septiembre de 2005 al 29 de enero de 2006, la exposición "*L'Art Nouveau. El llegat de Sigfried Bing*". Esta exposición muestra, de manera amplia, lo que significó el fenómeno cultural llamado *Art Nouveau*, término empleado para referir una corriente artística, que proviene, originalmente, de la galería creada por Sigfried Bing en 1895, para exhibir, difundir y comercializar las obras producidas con un espíritu nuevo. Las piezas expuestas van desde artesanías que Bing llevó a París, producto de su viaje por Oriente en 1880, como grabados, telas bordadas o vasijas de cerámica, hasta obras de arte que se produjeron con el ánimo de conformar un *arte nuevo*, como pinturas y esculturas, o piezas de arte aplicado como joyería, mobiliario y demás elementos de interiorismo y decoración.

Esta muestra atraviesa transversalmente los momentos más influyentes de la labor emprendida por Bing y las convergencias que tenía ésta con otras actividades artísticas y productivas llevadas a cabo en Europa y EEUU a finales del siglo XIX. Así pues, la exposición hace un repaso, por un lado, de la influencia plástica que tuvo la importación de mercancías provenientes de Japón, China y la India, por parte de Bing, en la obra de artistas como Van Gogh, Toulouse-Lautrec, Munch, entre otros, y de quienes se exhiben algunas de sus obras

en esta muestra. Y por otro lado, recoge el papel que jugó la organización de dos grandes exposiciones en *L'Art Nouveau*, en 1895 y 1896, para promocionar la producción que, movimientos como el "Arts & Crafts" o talleres de joyería como Tiffany, ensayaban también un nuevo lenguaje inspirado en la cultura oriental.

La realización de una exposición como esta implicó a los conservadores del Van Gogh Museum de Amsterdam y del Musée des Arts décoratifs de París, Edwin Becker y Evelyne Possémé, respectivamente, y al catedrático de la Minnesota University, Gabriel Weisberg, en una labor de investigación que se propuso hacer una revisión del material existente, tanto de piezas como de documentos, localizados en diversas instituciones, entre las que se encuentran el Musée de la Publicité de París, el Museo de Montserrat de Barcelona y el Det Danske Kunstindustrimuseum de Copenhague, además de las ya citadas; todo ello con la intención de reflexionar sobre la voluntad de Bing por potenciar las características en común entre el arte y la artesanía, vistas a través de la mirada moderna de sus protagonistas.

La exposición intenta mostrar, en suma, todo un proyecto auténticamente moderno -incluido en él, la intención de comercializar una producción-, que pretendía, entre otras cosas, *fabricar* la identidad propia de una clase social consolidada que buscaba ser representada por su



capacidad adquisitiva, sin que con ello se reste mérito a los logros artísticos conseguidos en las disciplinas antes mencionadas.

Es una exposición que intenta ilustrar la totalidad de situaciones, voluntades e intenciones, que constituyeron el término *Art Nouveau* en todos sus sentidos, más allá de ser un simple concepto o nombre que refiera un estilo. Es por tanto y en cierta forma, una opción en la manera de aproximarse a un fenómeno artístico, lo cual significa, en la actualidad, una alternativa en la significación de lo aprendido, tan habituados a asumir este tipo de fenómenos de forma sintética y absoluta.

Aarón J. Caballero