

Etxalarko etxe eta baserrien Izenak

(1625-1983)

PELLO APEZETXEA

Aitzin-solasa

Ondoko orrialdeetan eskeintzen zaizuna, hauxe da:

1. eta lan nagusia: Etxalarren, azken lau mendeetan zehar, zér etxe izen agertzen diren, eta nola idatzirik. Izen hauek, Etxalarko Elizaren liburuetatik hartuak dira, eta Elizaren beste paper zahar batzutatik. Hamazazpigarren mende azkenera arte, bataio eta heriotze ageriak dakarzkiten liburuetan aurkitu ditugu, gehien eta bereziki, eta haietan daudenak eta haietan dauden bezala eskeintzen ditugu. Horregatik hasten dugu izenen zerrenda 1625. urtetik: etxeen izenak agertzen orduan hasten baitira, nahiz Sakramentu ageririk 37 urte lehenagotik izan. Hemeretzi eta hogeigarren mendeko errolda edo zentsu liburuak badauzkagu, etxe izenen zerrenda osoa dakartenak. Mende hauetan, horregatik, dato ugari eta osoagoak ditugu.

2. Herriaren planok. Karrika eta baserri auzoen planoak, ez eskalaz egina, baina bai lagungarri, etxeak non dauden (edo zeuden) jakiteko. Etxe izenak zenbakituak edo numeratuak dauzkazu, lehenbiziko zerrendan eta bai bestean ere, auzoka antolatutakoan. Eta planoan zenbaki hori begiratzea aski duzu, etxea non kokatzen den jakin dezazun.

3. Gaurko (eta desagertutako batzuren) etxeen zerrenda, auzoka eta gaurko idazkeraz. Aitzinetik dauden oharrak irakur.

4. Etxalarko etxe batzuren argazkiak.

Euskal Herrian, etxeak nortasun handia izan du eta haren izenak ere bai. Izenak aldatzen ahal dira, noski, eta aldatzen dira. Baina etxeak bere izenaz bereiztea eta deitzea garrantzitsu zaigu, eta horretarako izenak egoki ezagutzea. Ezaguera hori, aintzinekoekin ahal den neurrian lotuz, gure kulturaren alderdi da, gure biziaren elementu batez jabetzea, geure buruaz zerbait zabalkiago jabetzea. Uste horretan eta asmo horretaz egina dago lan hau.

Bukatzeko, ezin ditut aipatu gabe utzi Juan Antonio Arburua eta Txaro Elizagoien, bere laguntza estimagarriagatik. Planoak, Imanol Iturriak eginak dira. Argazkiak berriz Fidel Cruz-enak.

Etxalarren, 1985eko otsailean.

ETXALARKO ETXE ETA BASERRIEN IZENAK:

Elizako liburuetan azaltzen diren bezala,

1625. urtetik 1950.era arte

alfabetikoki antolaturik

1625.etik	1700.etik	1800.etik	1900.etik
1. ---	---	Akoka	Akoka
2. Aguerregarai	Aguerregeraya	Aguerrea	Aguerrea
3. ---	Aguerrea Borda	Aguerrea Borda	Aguerrea Borda
4. ---	---	Aguerrea Borda	Aguerrea Borda
5. Aguerreberea	Aguerrebera	Aguerrebera	Aguerrebera
6. ---	---	Aguerrebera Borda	Aguerrebera Borda
7. ---	---	---	Aguirrenea
8. ---	Ayzalegui	Aizalegia	Aizalegia
9. Aldabea	Aldabea	Aldabea	Aldabea
10. ---	---	Aldabea Borda	Aldabea Borda
11. ---	---	---	Aldaiteguia
12. Aldalurra	Aldalurra	Aldalurra	Aldalurra
13. ---	---	Aldalurra berea	Aldalurra berea (ttikia)
14. Aldalurra Borda	Aldalurra Borda	Aldalurra Borda	Aldalurra Borda
15. Aldatsea	Aldatsea	Aldatsea	Aldatsea
16. Aldeguia	---	---	---
17. Alzugaraya	Alzugarai	Alzugaraya	Alzugaraya
18. ---	---	Alzugaraya Borda	Alzugaraya Borda
19. Amurusena	Amusena	Amusena	Amusena
20. Anchurdena	Anchurdena	Anchurdenea	Anchurdenea
21. ---	Anchurdena Borda	Anchurdenea Borda	Anchurdenea Borda
22. Andueza	Andueza	Andueza	Andueza
23. ---	---	Ansalasen Borda	Ansalasen Borda - Obenea
24. Ansorena	Ansorena	Ansorena	---
25. ---	---	Ansorenea Borda	Ansorenea Borda
26. ---	Apezborro	Apezborro	Apezborro
27. Apezteguia	Apezteguia	Apezteguia	Apezteguia
28. ---	---	Apezteguia Borda	Apezteguia Borda
29. Aranchipia	Aranchipia	Aranchipia	Aranchipia
30. ---	Aranchipia Borda	Aranchipia Borda	Aranchipia Borda
31. Araneder	---	---	---
32. ---	Aranzatea	---	---
33. ---	Ararena	---	---
34. Arburua	Arburua	Arburua	Arburua
35. ---	Argaratea - Axular	Axular	Axular
36. Arguiñena	Arguiñena	Arguiñenia	Arguiñenia
37. ---	Arguiñenea Borda	Arguiñenea Borda	Arguiñenea Borda
38. ---	Armies	Armies	Armitch
39. Arozena	Arozena	Arocenia	Arotzenea
40. ---	---	Arocenea Borda	Arotzenea Borda
41. Arracoiz	Arracoiz	Arracoiz	Arrakoitz
42. ---	Arraulcecelay	Arrancelaya	Arrancelaya
43. Arrechea	Arrechea	Arrechea	Arrechea
44. ---	---	Arrechea Borda	Arrechea Borda
45. Arria	Arria	Arria	Arria
46. Arrigaraya	Arrigarai	rrigaraya	Arrigaraya
47. ---	---	Arrigaraya Borda	Arrigaraya Borda
48. Arriorena	Arriena	Arrienia	Arrienea
49. ---	---	Arrienea Borda	Arrienea Borda
50. ---	---	---	Arrivillaganea
51. Arroza	Arrosa	Arrosea	Arrosea
52. ---	---	Arrosea Borda	Arrosea Borda
53. ---	---	Artañaran	Artañaran
54. ---	Arterenia	Arterenea	Arterenea

ETXALARKO ETXE ETA BASERRIEN

1625.etik	1700.etik	1800.etik	1900.etik
55.	Arzariain	Arzain	Arzain
56. ---	---	Asolaborro	Asolaborro
57. ---	---	Azpidea	Azpidea
58. ---	---	Bagamulcho	Bagamulcho
59. Bagatea	Bagatea	Bagarate	Bagaratea
60. ---	---	Bagola	Bagolea
61. Barberena	Barberena	Barberenea	Barberenea
62. ---	Barberenea Borda	Barberenea Borda	Barberenea Borda
63. Basatea	Basatea	Basatea	Basatea
64. Basatea Borda	Basatea Borda	Basatea Borda	Basatea Borda
65. ---	---	Baztanen Borda	Baztanen Borda
66. ---	---	Bereco Borda	---
67. ---	Berecochea	Berecochea	Berecochea
68. Berecozugia	Berecozugia	Berecozugia	Berecozugia - Berekozubia
69. Berroeta	Berrueta	Berrueta	Berrueta
70. Bidaburua	Bidaburua	Vidaburua	Bidaburua
71. Bidazerdi	Bidazerdia	Bidazerdia	Bidatzerdia - Beatzerdi
72. Bideguirena	Bideguirena	---	---
73. ---	---	Bordaberria	Bordaberria
74. ---	---	---	Bordaxuri
75. Bussunsaran	Busunsarana	Busunsarana	Buxun
76. ---	---	Busunsarana Borda	Buxungo Borda
77. Camioa	Camioa	Camioa	Kamioa
78. ---	---	Camioco Borda	Camiooko Borda
79. ---	---	---	Casa Caminero
80. Casa de la Villa	Casa de la Villa	Casa Concejil - Hospital	Erriko Etxea
81. ---	Catalan Borda	---	---
82. Cathalinsanziñena	Catalinsanciñena	Catalinsanciñena	---
83. ---	---	Catansiñena	Catansiñena
84. ---	---	Caton Borda	Katon Borda
85. ---	---	---	Compañia Electrica
86. Chanchetena	---	---	---
87. Chantre	---	---	---
88. ---	---	Chindola	Chindola
89. Damboriarena	Damborienea	Damborienea	Damborienea
90. ---	Damborienaco Borda	Damborieneco Borda	Damborieneco Borda - Erroitegi
91. Dendariarena	Dendarienea	Dendarienea	Dendarienea
92. ---	---	Dendarieneco Borda	Dendarieneco Borda
93. Dolarea	Dolarea	Dolarea	Tolarea
94. ---	---	Dolareco Borda	Tolareco Borda
95. Dolarea	Dolarea Vergara	Dolarea Vergara	---
96. Domecarena	Domequena	Domequenia	Domekenea
97. ---	---	Domequenia Borda	Domekenea Borda
98. Domiguelena	Domiguelena	Domiguelena	Domiguelenea
99. Donpaulorena	Donpaulena	Donpaulena	Tonpalenea
100. ---	Donpaulena Borda	Donpaulena Borda	Tonpalenea Borda
101. Dopalda Mariacho	Dopalda	Dopalda	Topaldea
102. ---	Dopalda Borda	Dopalda Borda	Topaldeko Borda
103. ---	---	Topaldea Borda	Topaldea Borda
104. Dopalda, Trullares de	Dopalda, Trujares de	---	---
105. Echagaraia	Echagaraya	Echagaraya	Echagaraya
106. ---	---	Echagaraya Borda	Echagaraya Borda
107. ---	Echaldea	---	---
108. Echazarra	Echezarrea	---	---
109. Echevercea	Echevercea	Echevercea	Echebertzea
110. ---	Echevercea Borda	Echevercea Borda	Echebertzea Borda
111. ---	Echevercea Borda	Echevercea Borda	Echebertzea Borda
112. Echeverria	Echeverria	Echeverria	Echeverria
113. Echeverria Borda	Echeverria Borda	Echeverria Borda	Echeverria Borda
114. Echeverrieyea	Echeverrieyea	Echeverrieyea	Echeverriberea

PELLO APEZETXEA

1625.etik	1700.etik	1800.etik	1900.etik
115. ---	Echeverriyea Borda	---	---
116. Echeberriagaraya	Echeverrigaraia	Echeverrigaraya	Echeberrigaraya
117. ---	---	Echeverrigaraya Borda	Echeberrigaraya Borda
118. Echexuria	Echexuria	Echajuria	Echajuria
119. ---	Echajuria Borda	Echajuria Borda	Echajuria Borda
120. Elizaldea	Elizaldea	Elizaldea	Elizaldea
121. Elizaldea Borda	Elizaldea Borda	Elizaldea Borda	Elizaldea Borda
122. ---	Elizaldegaraia	Elizaldegaraya	Elizaldegaraya
123. ---	---	Envidia	Envidia
124. ---	---	Errementa	---
125. Errotagaraya	Errotagaraya	Errotagaraya	Errotagaraya
126. ---	---	Ezkurreguigaraya- -Ezkurrebigaraya	Ezkurrebia-Ezkurbidea
127. ---	---	Ezkurreguiberea- -Ezkurrebiberea	Ezkurrebia-Ezkurbidea
128. Ezcutua	Ezcutua	Ezcutua	Escutu
129. ---	Francisco Sancena	Pachicusancena	Pachikusanzena-Bagolea
130. Garaicoechea	Garaicoechea	Garaicoechea	Garaicoechea
131. Garaicoechea Borda	Garaicoechea Borda	Garaicoechea Borda	Garaicoechea Borda
132. Garchiarena	Garchiarena	Garchiarena	Garchiarena
133. ---	---	Garchiarena Borda	Garchiarena Borda
134. Gaztearena	Gastiarena	Gastiarena	Gastiarena
135. ---	---	Id. Borda	Id. Borda
136. Gaztelua	Gaztelua	Gaztelua	Gaztelua
137. Gorostapalo	Gorostapalo	Gorostipalo	Gorostipalea
138. ---	---	Gorostipalo Borda	Gorostipalea Borda
139. Gorosurreta	Gorosurreta	Gorosurreta	Gorosurreta
140. Goyechea	Goyechea	Goyechea	Goyetxea
141. ---	Goyechea Borda	Goyechea Borda	Goyetxea Borda
142. Goyenechea	Goienechea	Goienechea	Guanchea
143. ---	---	Goienechea Borda	Guanchea Borda
144. ---	Goyenehegaraya	Goyenehegaraya	Guantxegaraya
145. Guillenea	Guillenea	Guillenea	---
146. ---	---	Guillenea Borda	Guillenea Borda
147. ---	---	Guillenea Borda	Guillenea Borda
148. Hermandorena	Errandorena	Errandonia	Errandonea
149. Hermandorena, Trullares de	Errandorena, Lagares de	---	---
150. ---	---	Errandonia Borda	Errandonea Borda
151. ---	---	---	Hospital
152. Huarterena	Huartea	Huartea	Huartea
153. ---	---	Huartea Borda	Huartea Borda
154. Iarrea	Iarria	---	---
155. Iasola	Jasola	Iesola	Iesola
156. Iguzquiaguerrea	Iguzquiaguerrea	Iguzquiaguerrea	Iguzki-aguerrea
157. ---	Iguzquiaguerrea Borda	Iguzquiaguerrea Borda	Iguzki-aguerrea Borda
158. Incea	Incea	Incea	Intzea
159. ---	---	Incea Borda	Intzea Borda
160. Iñarrea	Iñarrea	Iñarrea	Iñarrea
161. ---	Iparaguerrea Borda	Iparraguirre Borda	Iparreko Borda
162. Iriarte	Iriarte	Iriarte	Iriarte
163. ---	---	Iriarte Borda	Iriarte Borda
164. Iribarren	Iribarren	Iribarena	Iribarrena
165. ---	---	Iribarena Borda	Iribarrena Borda
166. Irigoyen	Irigoyen	irigoyena	Irigoyenea
167. ---	---	Irigoyen Borda	Irigoyenea Borda
168. Iriondoa	Iriondoa	Iriondoa	Iriondoa
169. ---	---	riondoa Borda	Iriondoa Borda
170. ---	Irisarri	Irisarri	Irisarria
171. ---	Irisarrigaraia	Irisarrigaraya	Irisarrigaraya
172. Issastia	Isastia	Isastea	Isastea

ETXALARKO ETXE ETA BASERRIEN

1625.etik	1700.etik	1800.etik	1900.etik
173. Iturburua	Iturburua	Iturriberea	Iturriberea
174. Iturraldea	Iturraldea	Iturraldea	Iturraldea
175. ---	Iturraldea Borda	Iturraldea Borda	Iturraldea Borda
176. ---	Iturraldea Borda	Iturraldea Borda	Iturraldea Borda
177. ---	Iturria	Iturria-Praderenea	Praderenea
178. ---	Iturria Borda	---	---
179. Iturria	Iturria	Iturria	Gracianenea
180. ---	Iturriburua	---	---
181. Iturrigaraya	Iturrigaraya	---	---
182. Jaureguia	Jaureguia	Jaureguia	---
183. ---	Jaureguiberria	Jaureguiberria	Jaureguiberria
184. ---	Jaureguiberria Borda	---	---
185. ---	Jaureguiberria Borda	---	---
186. ---	---	Javierrena	Javierrena
187. Joanchimorena	Juanchimorena	Juanchimorena	Juanchimonea
188. ---	---	Juanchimorena Borda	Juanchimonea Borda
189. Juangorena	Juangorena	Juangorena	---
190. ---	Juangorena Borda	Juangorena Borda	---
191. Joanpericena	Juanpericena	Juanpericena	Juanperosenea
192. ---	---	Juanpericena Borda	Juanperosenea Borda
193. Jorajuria	Jorajuria	Jorajuria	Jorajuria-Xoraxuria
194. ---	Jorajuria Borda	Jorajuria Borda	Jorajuria Borda-Xoraxuria
195. Juanaberriarena	Juanaberria	Juanaberria	Juanabarrena
196. ---	---	Juanaberria Borda	---
197. Juriorena	Juriorena	Juriorena	Juriorena-Xurinea
198. ---	---	Juriorena Borda	Juriorena Borda
199. Lacaterena	Lacatena	Lacatena	Lakatenea
200. ---	---	Lacatena Borda	Lakatenea Borda
201. Landaburua	Landaburua	Landaburua	Landaburua
202. ---	---	Landaburua Borda	Landaburua Borda
203. ---	---	Lapiceguia	Lapiceguia
204. ---	---	Larrabeta	Larrabeta
205. ---	Larralde	Larralde	Larralde
206. Larrasaets	Larrasaets	Larrasayes	Larrasayets
207. ---	---	Larrasayes Borda	Larrasayets Borda
208. Lassabe	Lasabe	Latsabe	Latsabe
209. Lecaynberro	Lecaimberro	Lecaimberro	Lecaimberro
210. ---	---	Lecuberria	Lecumberri
211. ---	---	Lecuberria	Lecumberri
212. --	Lecuederra	Lecuederra	Lecueder
213. ---	---	Legarcelaya	Legarcelaya
214. Loperena	Loperena	Loperenea	Loperenea
215. ---	Loperena Borda	Loperenea Borda	Loperenea Borda
216. ---	---	Loyola	Loyola
217. Machiñena	Machiñena	Machiñenea	Machiñenea-Machinea
218. ---	Machiñena Borda	Machiñenea Borda	Machiñenea Borda
219. Maestruarena	Maestruena	Maestruena	---
220. ---	---	Maestruena Borda	Maestruena Borda
221. Marichena	Marichena	Marichenia	Marichenea
222. Marichenegaraya	Marichenegaraya	---	---
223. Marigorossena	Marigorosena	Marigosena	Marigosenea
224. Marimigelena	Marimigelena	Marimigelena	Marimiguelenea
225. ---	---	Marimigelena Borda	Marimiguelenea Borda
226. Marisquirena	Marisquirena	Marisquirena	---
227. Marisquirenagaraya	Marisquirenagaraya	Marisqueña Borda	Marisqueña Borda
228. Maritorea	Maritorea	---	---
229. ---	Maritorea Borda	Maritorea Borda	Maritorea Borda
230. Martiarena	Martiarena	Martienea	Martienea
231. Marticorena	Marticorena	Marticonia	Marticonea
232. ---	Marticorena Borda	Marticonia Borda	Marticonea Borda

PELLO APEZETXEA

1625.etik	1700.etik	1800.etik	1900.etik
233. Martintorena	Martintonia	Martintonia	---
234. Martiñena	Martiñena	Martiñena	Martiñena
235. ---	Mathiesena	Matiesena	Matiesena
236. Maxterrena	Masterrena	Maisterrena	Maisterrena
237. ---	Masterrena Borda	Maisterrena Borda	Maisterrena Borda
238. ---	---	---	Maisterrena Borda
239. ---	Mayenia-Mariarena	Mayenea	Mayenea
240. ---	Mayenia Borda	---	---
241. Mendiondoa	Mendiondoa	Mendiondoa	Mendiondoa
242. ---	Mendiondoa Borda	Mendiondoa Borda	Mendiondoa Borda
243. ---	---	Miaca	Miaca-Meaka
244. Michelarrena	Michelearena	Michelarrena	Michelarrena
245. Michelena	Michelena	Michelena	Michelena
246. Michelena Borda	Michelena Borda	Michelena Borda	Michelena Borda
247. Miquelestorena	Miquelestorena	Miquelestorena	Miquelestorena
248. Mocerrea	Mocerrea	Mocerrea	Mocerrea
249. ---	---	Mocerrea Borda	Mocerrea Borda
250. ---	---	---	Mocerrea Borda
251. Molino	Molino	Molino	Molino
252. Molino	Molino	Molino	Errota
253. ---	---	Molino	Molino
254. ---	---	Monua	Munoa-Mono
255. Muguerdia	Mugerdia	Muguerdi	Muguerdia
256. Murderena	Murdena	Murdena	Murdenea
257. ---	---	Murdena Borda	Murdenea Borda
258. ---	Oiarburua	Oyarburua	Oyarburu
259. Olagaraya	Olagaraya	Olagaraya	Olagaraya
260. Olajaundegua	Olajaundegua	Olajaundegua	---
261. ---	Olajaundegua Borda	Olajaundegua Borda	Olajaundegia-Olaindegia Borda
262. ---	---	---	Olako Borda
263. Olazarra	Olazarra	Olazarra	Olazarra
264. ---	---	Olazarra Borda	Olazarra Borda
265. ---	Oraimbe - Arria Borda	---	---
266. ---	---	Orizmendi	Orizmendia
267. ---	---	Osango	Otsango
268. Ozcariz	Ozcariz	Ozcariz	Ozcaritz
269. Perochena	Perochena	Perochena	Perochena
270. ---	---	Perochena Borda	Perochena Borda
271. Perubelzarena	Perubelzarena	---	---
272. Perugorriarena	Perugorriarena	Perugorriarena	Perugorria-Peruarnea
273. ---	Perugorriarena Borda	Perugorriarena Borda	Perugorria Borda
274. ---	---	---	Perugorria Borda
275. Perukiñena	Perukiñena	Perukiñena	Perukiñena
276. ---	---	Perukiñena Borda	Perukiñena Borda
277. ---	---	Perukiñena Borda	Perukiñena Borda
278. Perurena	Perubena	Perubena	Peruena
279. ---	Perubena Borda	---	---
280. Petricoandiarrena	Betricoandiena	---	---
281. Petrisancena (Betri)	Petrisancena	Petrisancena	Petrisanzena
282. ---	---	Petrisancena Borda	---
283. ---	Sagardiberea	Sagardiberea	---
284. ---	Salaberria	Salaberria	Salaberria
285. ---	---	Salaberria Borda	Salaberria Borda
286. Salaiñena	Jalaiñena	Jalaiñena	Salaiñena
287. ---	---	Jalaiñena Borda	Salaiñena Borda
288. ---	---	Jalaiñena Borda	Salaiñena Borda
289. ---	---	Jalaiñena Borda	Salaiñena Borda
290. Sanciñena	Sanciñena	Sansiñena	Sansiñena
291. ---	Sansiñena Borda	Sansiñena Borda	Sansiñena Borda
292. Sanchotena	---	---	---

ETXALARKO ETXE ETA BASERRIEN

1625.etik	1700.etik	1800.etik	1900.etik
293. San Juanena	San Juanena	Sainduenea	Sainduenea
294. ---	San Juanena Borda	Sainduenea Borda	Sainduenea Borda
295. ---	---	Saroiherri	Saroiherri
296. Saroyeta	Saroyeta	Saroyeta	Saroyeta
297. ---	---	Sarricu	Sarricu
298. ---	---	Tejeria	---
299. Telleria	Telleria	Telleria	Telleria
300. ---	---	Telleria Borda	Telleria Borda
301. Thomasena	Thomasena	Tomasena	Tomasena
302. Tornariarena-Erretorena	Casa Rectoral	Casa Rectoral	Erretorena
303. Torre de la iglesia	La Torre	---	---
304. Ugaldechea	Hugaldechea	Hualdechea	Hualdechea-Ualdetxea
305. ---	---	Ursuba	Ursuba-Ursua
306. Urzallena	Urzallena	Urzallenea	Urzallenea
307. ---	---	Urzallenea Borda	Urzallenea Borda
308. Urrutia	Urrutia	Urritia	Urritia
309. ---	Urrutia Borda	---	---
310. ---	---	---	Usategi
311. Venta Echajuria	Venta Echajuria (Echarlasa)	Venta Echarlasa	Venta Echajuria
312. Xagirena	Jajirena	Jajinea	Jajirena-Xaxirenea
313. ---	---	Jajinea Borda	Jajirena Borda
314. Zabaleta	Zabaleta	Zabaleta	Zabaltea
315. ---	Zabaleta Borda	---	---
316. Zalduarena	Zalduena	Zalduenia	Zalduenea
317. ---	---	Zalduenia Borda	Zalduenea Borda
318. Zamarguillearena	Zamarguillena	Zamarguillena	Zamarguillenea
319. ---	---	Zamarguillena Borda	Zamarguillenea Borda
320. Zamatelua	Zamatelua	Zamatelua	Zamatelua
321. ---	---	Zamatelua Borda	Zamatelua Borda
322. Zamudiarena	Zamudiena	Zamudienia	Zamudionea
323. ---	---	Zamudienia Borda	Zamudionea Borda
324. Zelaya	Zelaya	Celaya	Zelaya
325. ---	Zelaya Borda	Celaya Borda	---
326. ---	---	Zimitzu	Zimitzu
327. ---	---	---	Zubiondoa-Bautistenea
328. ---	---	Zumeldi	Zumeldi

Etxalarren, 1983. urtean diren etxe eta baserrien izenak, auzoka antolaturik

Kontutan har: 1. Izenak, liburuetan mende honetan agertzen diren bezala paratzen ditugu, 1950. urtea arte bezala, gutxi gora-behera. Nahiz mintzaera arruntean izen batzu gaur aldatzen eta laburtzen diren, hemen dauden bezala etxalartarrari ezagunak zaizkio, bai hitz egitean eta bai idaztean ere. 2. Idazkera, Euskaltzaindiak erakutsia duen arabera egina dago. 3. Parentesi artean daudenak, desagertutako etxeak dira, eta nontsu zeuden ikasi ditugunak. 4. Etxe bakoitzaren zenbakia, planoan ere, karrikako eta baserri auzoetako planoan, markatuta dago. Horella, non dagoen aisa aurkitzen ahal da.

Antsolokueta auzoa

329.	Ainhoa	299.	Telleria
330.	Anai etxea	77.	Kamioa
331.	Txistu	298.	Telleria-Xirrima
209.	Lakainberro	334.	Txoriekin
166.	Irigoienea	335.	Ura Mendi
332.	Argata	162.	Iriarte
333.	Goiz Argi	336.	Etxe Mañoli
290.	Sansiñenea	304.	Uhaldetxea
(145.	Gillenea)	234.	Martiñenea
320.	Zamatelua	(283.	Sagardiberea)
324.	Zelaia	36.	Argiñenea
17.	Altzugaraia	29.	Arantxipia
223.	Marigosenea	337.	Mendi-Egal
214.	Loperenea	316.	Zalduenea
272.	Perugorria	63.	Basatea
156.	Iguzkiagerrea	51.	Arrosea
118.	Etxaxuria	338.	Ezpondagaña
206.	Larrasaiets	(233.	Martintonea)
(226.	Mariskinea)		

Andutzeta auzoa

327.	Zubiondoa-Bautistenea	39.	Arotzenea
251.	Errota	13.	Aldalurberea (ttikia)
186.	Jabierrenea	339.	Eskola
22.	Andutzea	12.	Aldalurra
245.	Mitxelenea	314.	Zabaltea
(24.	Antsorenea)	91.	Dendarienea
109.	Etxerbertzea	179.	Grazianenea
11.	Aldaitegia	105.	Etxagaraia
114.	Etxeberriberea	244.	Mitxelarrenea
158.	Intzea	345.	Lekuona
286.	Salaiñenea	134.	Gastienea
172.	Isastea	121.	Elizalde
148.	Errandonea	236.	Maisterrenea
(149.	Errandoneko Tolarea)	101.	Topalde
173.	Iturberea	(104.	Topaldeko Tolarea)
312.	Xaxirenea	7.	Agirrenea
187.	Juantximonea	164.	Iribarrenea
136.	Gaztelua	275.	Perukiñenea
231.	Martikonea		

Iñarreta auzoa

50.	Arribillaganea	201.	Landaburua
140.	Goietxea	322.	Zamudionea
340.	Komisaldegia	341.	Gure Itzala
168.	Iriondoa	342.	Arrasate

343. Landetxea	(72. Bidegirena)
344. Etxe goxo	142. Goienetxea-Guantxea
345. Lekuona	293. Saindunea
346. Bazterretxe	301. Tomasenea
195. Joanabarrenea	130. Garaikoetxea
9. Aldabea	98. Tonpalenea
(32. Arantzatea)	92. Tolarea
(219. Maestruenea)	284. Salaberria
(189. Juangorenea)	(269. Perotxenea)
96. Domekenea	61. Barberenea
160. Iñarrea	132. Gartxienea
248. Mokorra	151. Uhartea
(318. Zamargillenea)	174. Ituraldea
27. Apeztegia-Artxentxea	176. Praderenea
235. Matiasenea	(228. Maritonea)
112. Etxeberria	221. Maritxenea
19. Amusenea	230. Martienea
247. Mikelestenea	137. Gorostipalea
256. Murdene	

Jauregieta auzoa

217. Matxiñenea	197. Xurionea
239. Maienea	129. Patxikusantzenea-Bagolea
45. Arria	(281. Petrisantzenea)
20. Antxurdenea	(95. Tolarea)
(82. Katalinsantziñenea)	191. Juanperosenea
48. Arrienea	199. Lakatenea
193. Xoraxuria	75. Buxunea
2. Agerrea	308. Urritia
5. Agerreberea	347. Lekuarin
34. Arburua	348. Mendialde
302. Erretorenea	116. Etxeberrigaraia
80. Herriko Etxea	43. Arretxea
(260. Olaindegia)	355. Arretxeberria
(271. Perubeltzenea)	182. Jauregia
183. Jauregiberria	278. Peruenea
306. Urtzallenea	71. Bidaburua
46. Arrigaraia	98. Domigelenea
89. Danborienea	224. Marimigelenea
354. Iri Berri	125. Errotagaraia
170. Irisarria	

Beolalde

351. Beola Etxea	349. Etxe Maite
151. Hospitalea	350. Landakoetxea

Orizki auzoa

- | | |
|------------------------|-------------------------|
| 241. Mediondoa | 74. Bordaxuri |
| 263. Olazarra | 58. Bagamultxo |
| (252. Errota) | 78. Kamioko Borda |
| 259. Olagaraia | 126. Ezkurbidegaraia |
| 194. Xoraxuriko Borda | 127. Ezkurbideberea |
| 146. Gilleneko Borda | 23. Obenea |
| 52. Arroseko Borda | 295. Saroiberri |
| 133. Gartxieneko Borda | 305. Urtsua |
| 153. Uharteko Borda | 326. Zimitzu |
| (8. Aizalegia) | 210. Lekunberri |
| 92. Dendarieneko Borda | 211. Lekunberri |
| 25. Antsoreneko Borda | 65. Baztanen Borda |
| 242. Mendiondoko Borda | 321. Zamateluko Borda |
| 42. Arrantzelaia | (266. Orizmendi) |
| 55. Artzain | 62. Barbereneko Borda |
| 147. Gilleneko Borda | 307. Urtzalleneko Borda |
| 59. Bagaratea | 167. Irigoieneko Borda |
| 262. Olako Borda | 94. Tolareko Borda |
| 163. Iriarteko Borda | 264. Olazarko Borda |

Lakain-Apezborro auzoa

- | | |
|---------------------------|-----------------------------|
| 216. Loyola | 157. Iguzkiagerreko Borda |
| 15. Aldatsea | 171. Irisarrigaraia-Gorra |
| 212. Lekuederra | 229. Maritoneko Borda |
| 207. Larrasaietseko Borda | 57. Azpidea |
| 273. Perugorriko Borda | 119. Etxaxuriko Borda-Arrua |
| 274. Perugorriko Borda | 106. Etxagaraiko Borda |
| 49. Arrieneko Borda | 30. Arantxi piko Borda |
| 310. Usategia | 111. Etxebertzeko Borda |
| 14. Aldalurko Borda | 26. Apezborro |
| 64. Basateko Borda | 192. Juanperoseneko Borda |
| 159. Intzeko Borda | 47. Arrigaraiko Borda |
| 292. Sansiñeneko Borda | (325. Zelaiko Borda) |
| 227. Mariskineko Borda | |

Gorosurreta auzoa

- | | |
|--------------------------|-------------------------|
| 300. Telleriko Borda | 18. Altzugaraiko Borda |
| 237. Maisterreneko Borda | 246. Mitxeleneko Borda |
| 238. Maisterreneko Borda | 150. Errandoneko Borda |
| 139. Gorosurreta | 110. Etxebertzeko Borda |
| 121. Elizaldeko Borda | 317. Zaldueneko Borda |
| 37. Argiñeneko Borda | 232. Martikoneko Borda |

Lurriztiederra auzoa

205.	Larraldea	144.	Goienetxegaraia-Guantxegaraia
66.	Bereko Borda	69.	Berrueta
10.	Aldabeko Borda	35.	Axular
100.	Tonpaleneko Borda	270.	Perotxeneko Borda
(190.	Juangoreneco Borda)	21.	Antxurdeneko Borda
28.	Apeztegiko Borda	161.	Iparagerreko Borda
196.	Joanabarreneko Borda	313.	Xaxireneco Borda
84.	Katon	254.	Munoa
6.	Agerrebereko Borda	188.	Juantsimoneko Borda
202.	Landaburuko Borda	215.	Lopereneco Borda
319.	Zamargilleneco Borda	288.	Salaiñeneco Borda
243.	Miaka	289.	id. id.
287.	Salaiñeneco Borda	352.	Erbigarai

Urritzogietta auzoa

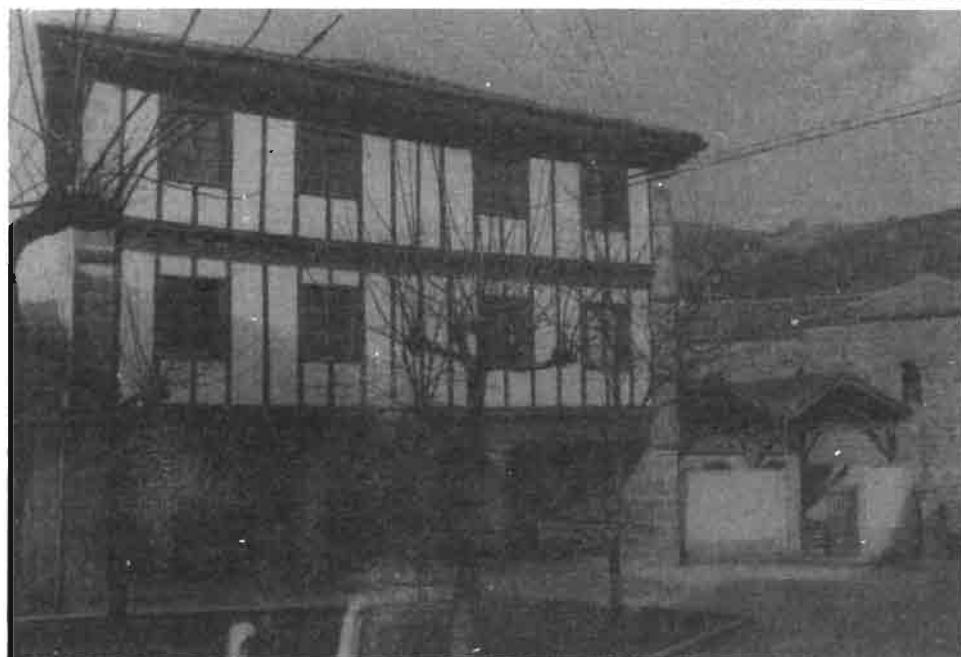
253.	Errota	353.	Toki Ona
131.	Garaikoetxeko Borda	141.	Goietxeko Borda
203.	Lapitzegia	113.	Etxeberriko Borda
276.	Perukiñeneco Borda	44.	Arretxeko Borda
67.	Berekoetxea	285.	Salaberriko Borda
261.	Olaindegiko Borda	71.	Bidatzerdia
169.	Iriondoko Borda	255.	Mugerdia
165.	Iribarreneco Borda	128.	Ezkutua
294.	Saindueneco Borda	328.	Zumeldi
143.	Goienetxeko Borda	268.	Ozkaritz
73.	Bordaberria	208.	Latsabea
102.	Topaldeko Borda	311.	Etxaxuria Benta
323.	Zamudioneco Borda	356.	Benta Txikia
296.	Saroieta	85.	Guarda etxea
123.	Enbidia	(79.	Casa Caminero)
68.	Berekozubia (zugia)	41.	Arrakoitz

Larrapil-Sarriku auzoa

103.	Topaldeko Borda	225.	Marimigeleneco Borda
175.	Iturraldeko Borda	38.	Armitx
176.	Iturraldeko Borda	220.	Maestrueneco Borda
88.	Txindola	213.	Legartzelaia
97.	Domeneco Borda	135.	Gastieneco Borda
200.	Lakateneco Borda	357.	Goiz-argi
81.	Katalana Borda	56.	Asolaborro
257.	Murdeneco Borda	53.	Artañaran
277.	Perukiñeneco Borda	1.	Akoka
54.	Artereneco Borda	267.	Otsango
40.	Arotzeneco Borda	258.	Oiarburua

- | | | | |
|------|---------------------|------|------------------------------|
| 122. | Elizaldegaraia | 297. | Sarriku |
| 204. | Larrabeta | 3. | Agerrekorda |
| 198. | Xurioneko Borda | 4. | Agerreko Borda |
| 83. | Katansiñenea | 249. | Mokorreko Borda |
| 218. | Matxiñeneko Borda | 250. | Mokorreko Borda |
| 138. | Gorostipaleko Borda | 117. | Etxeberrigaraiko Borda |
| 155. | Iesola | 60. | Bagolea |
| 76. | Buxungo Borda | 90. | Erroitegi-Danborieneko Borda |

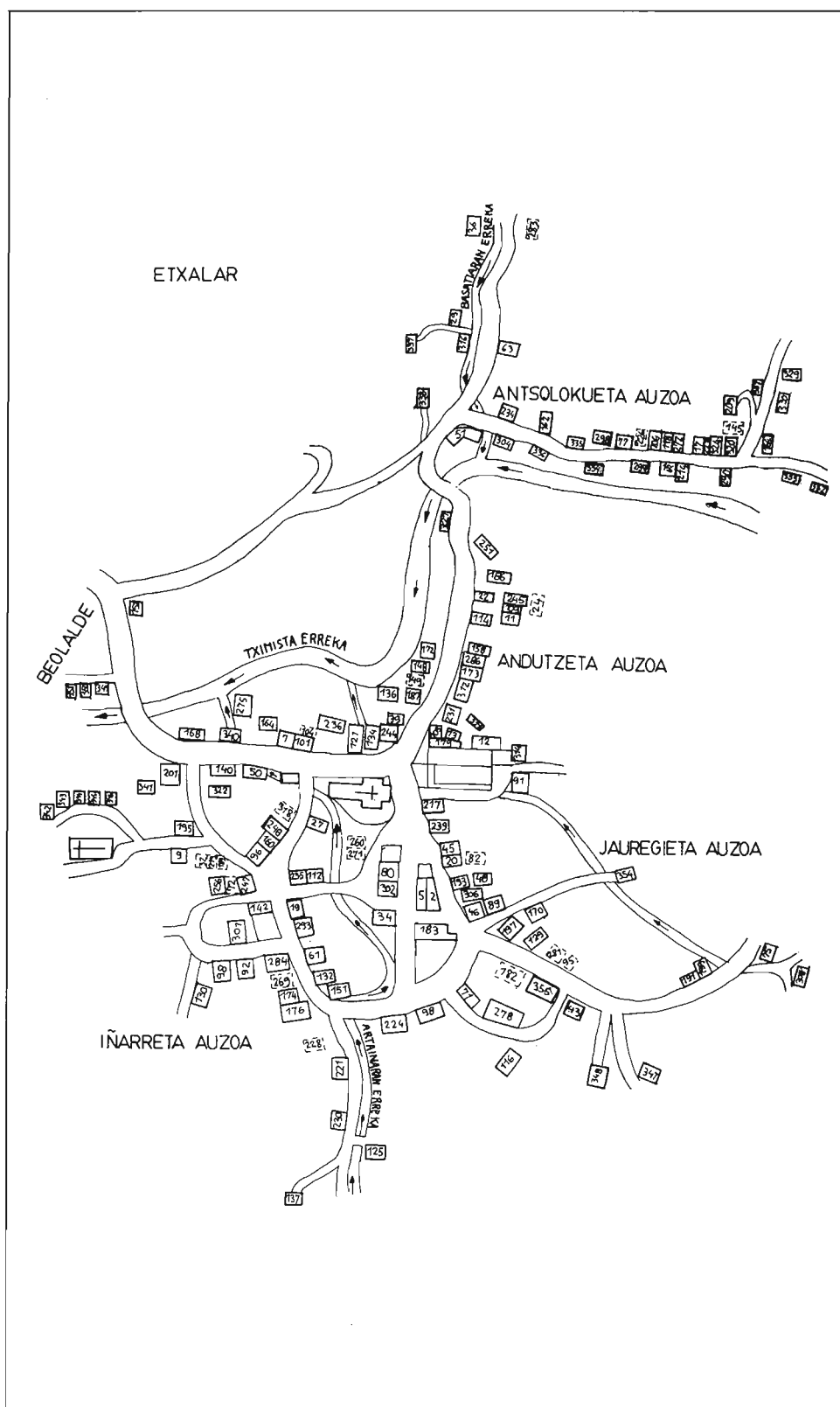
136. Gaztelua



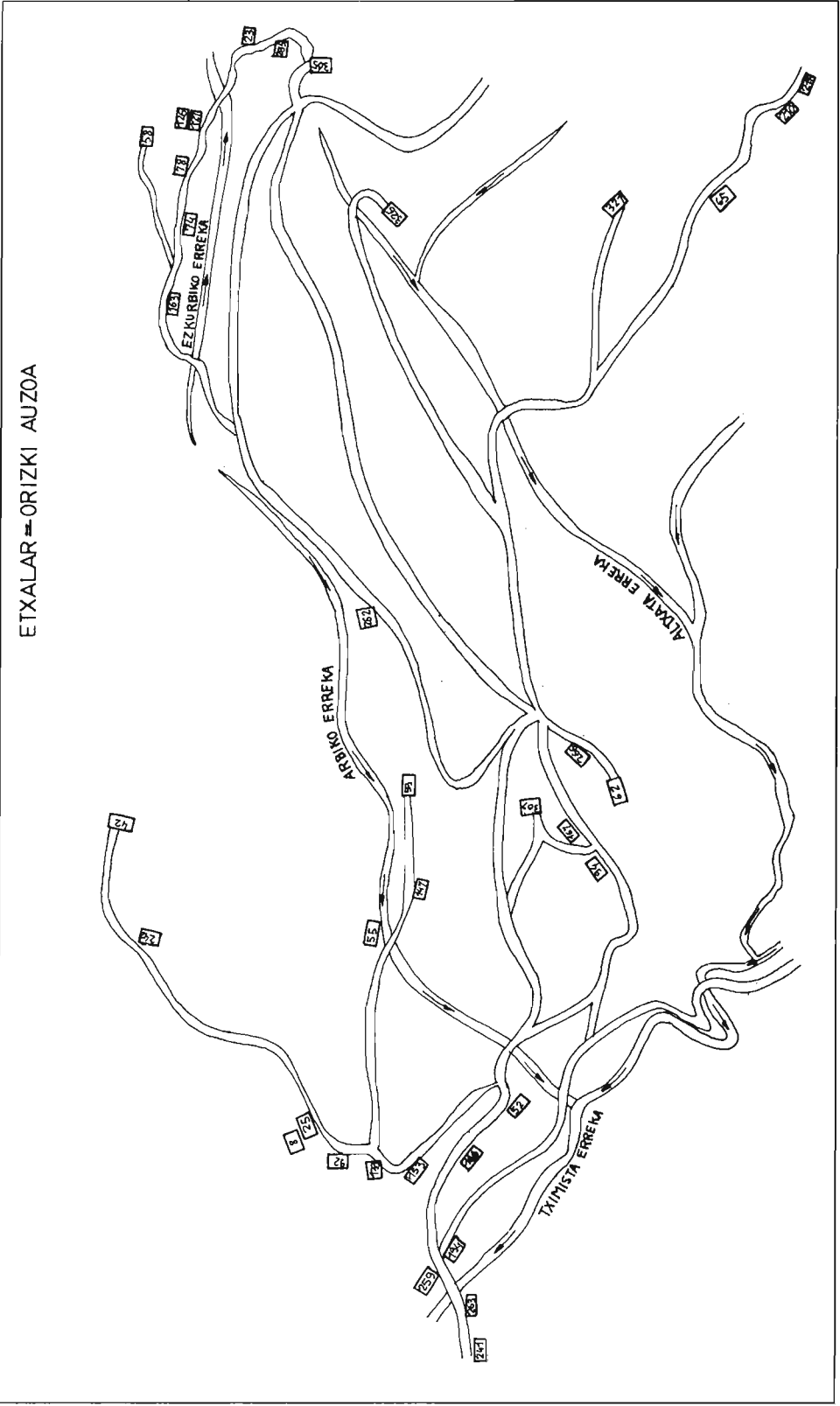
231. Martikonea

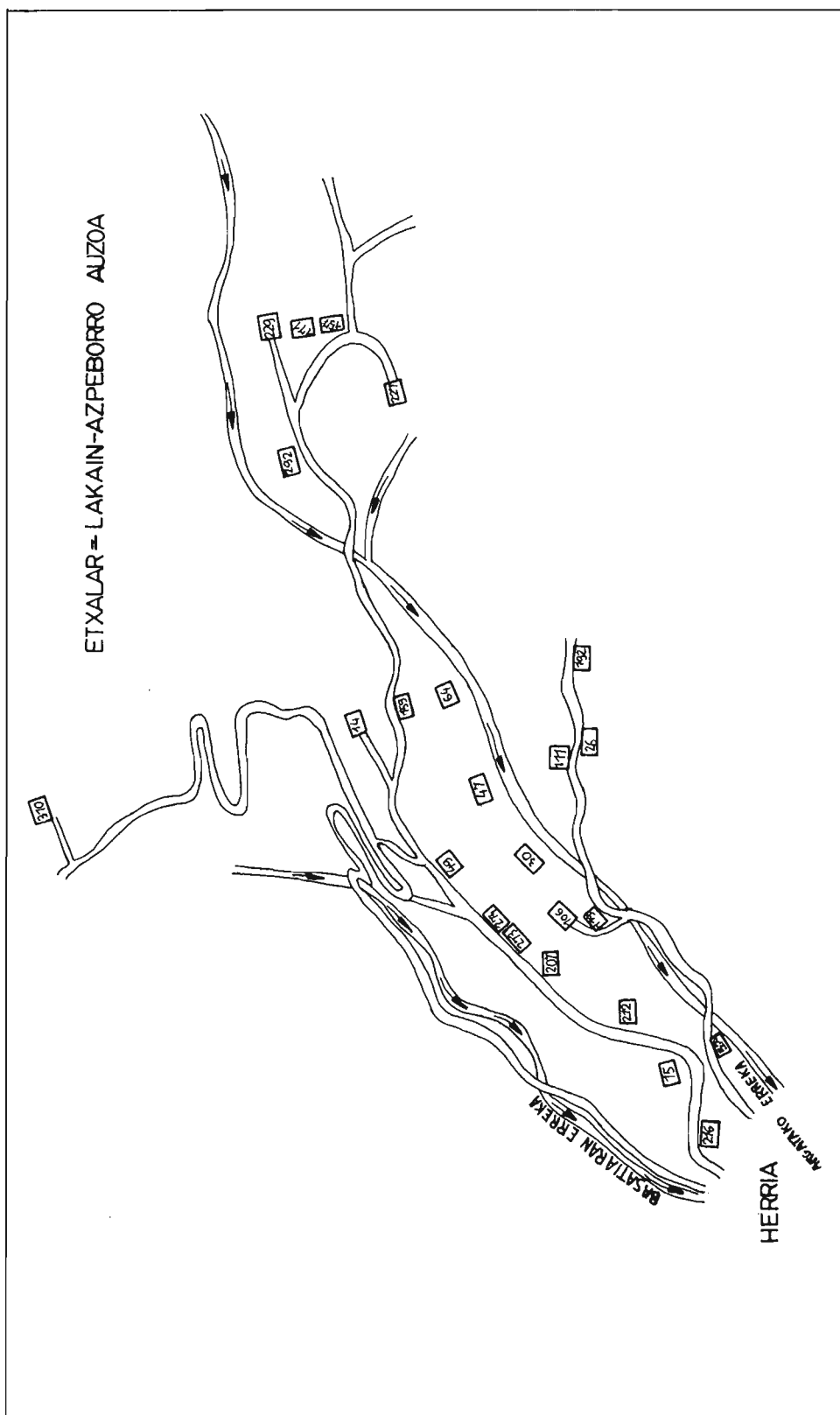


ETXALARCO ETXE ETA BASERRIEN

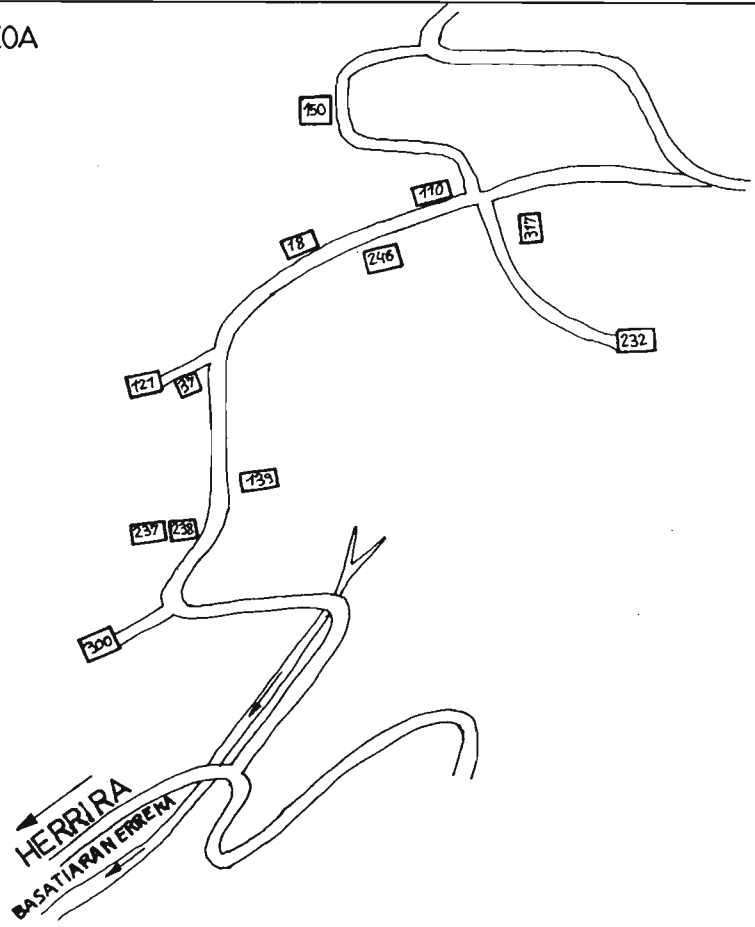


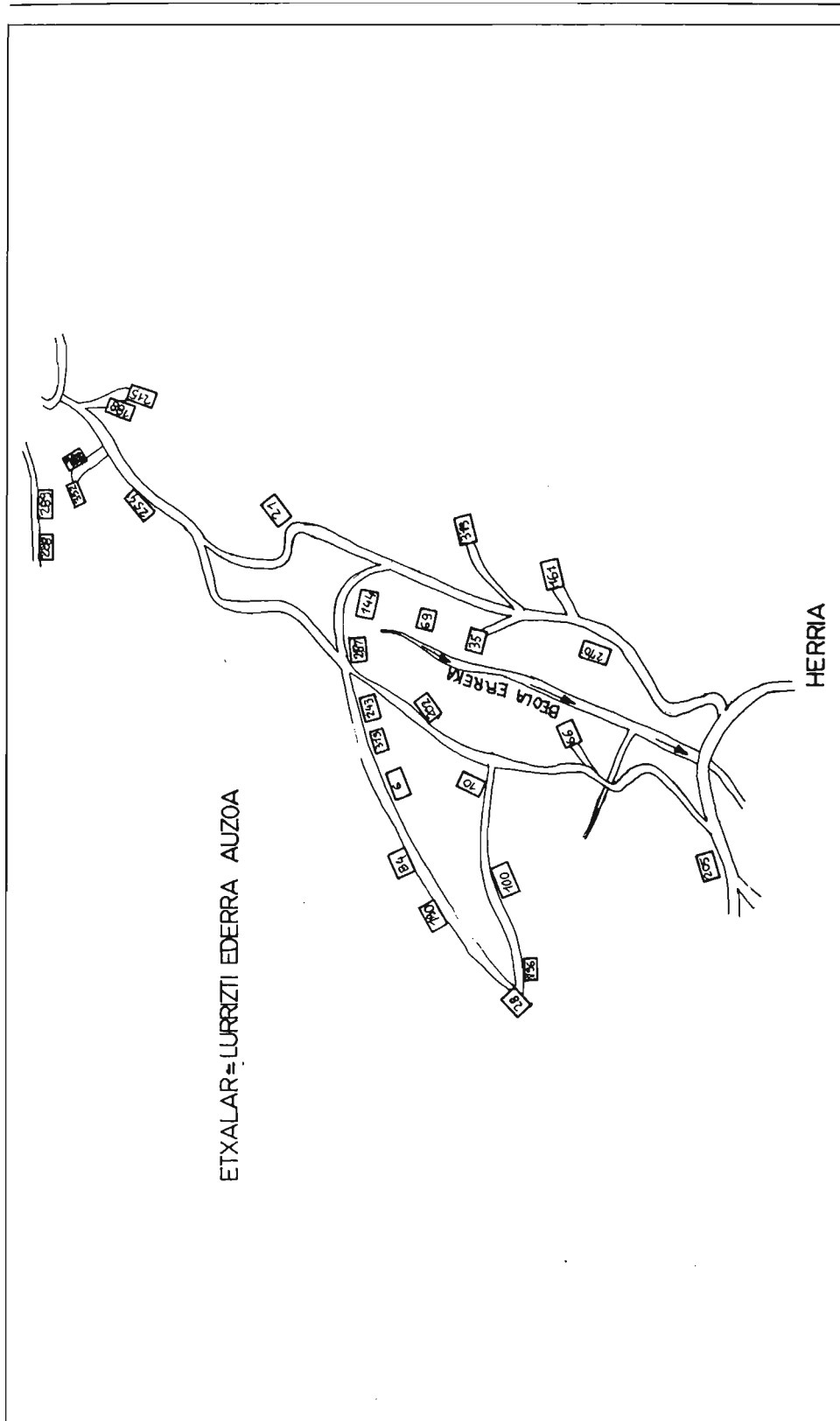
ETXALAR = ORIZKI AUZOA

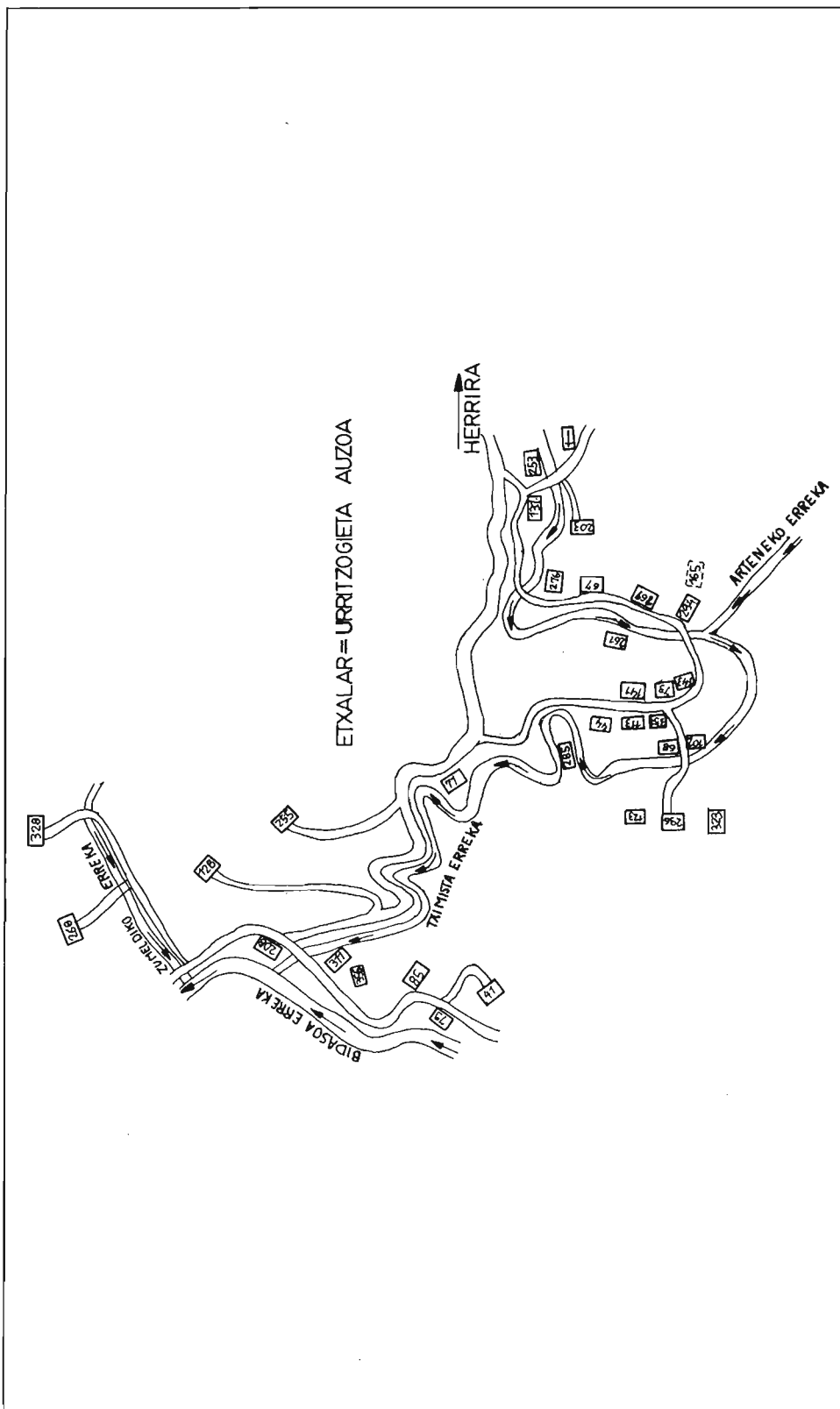


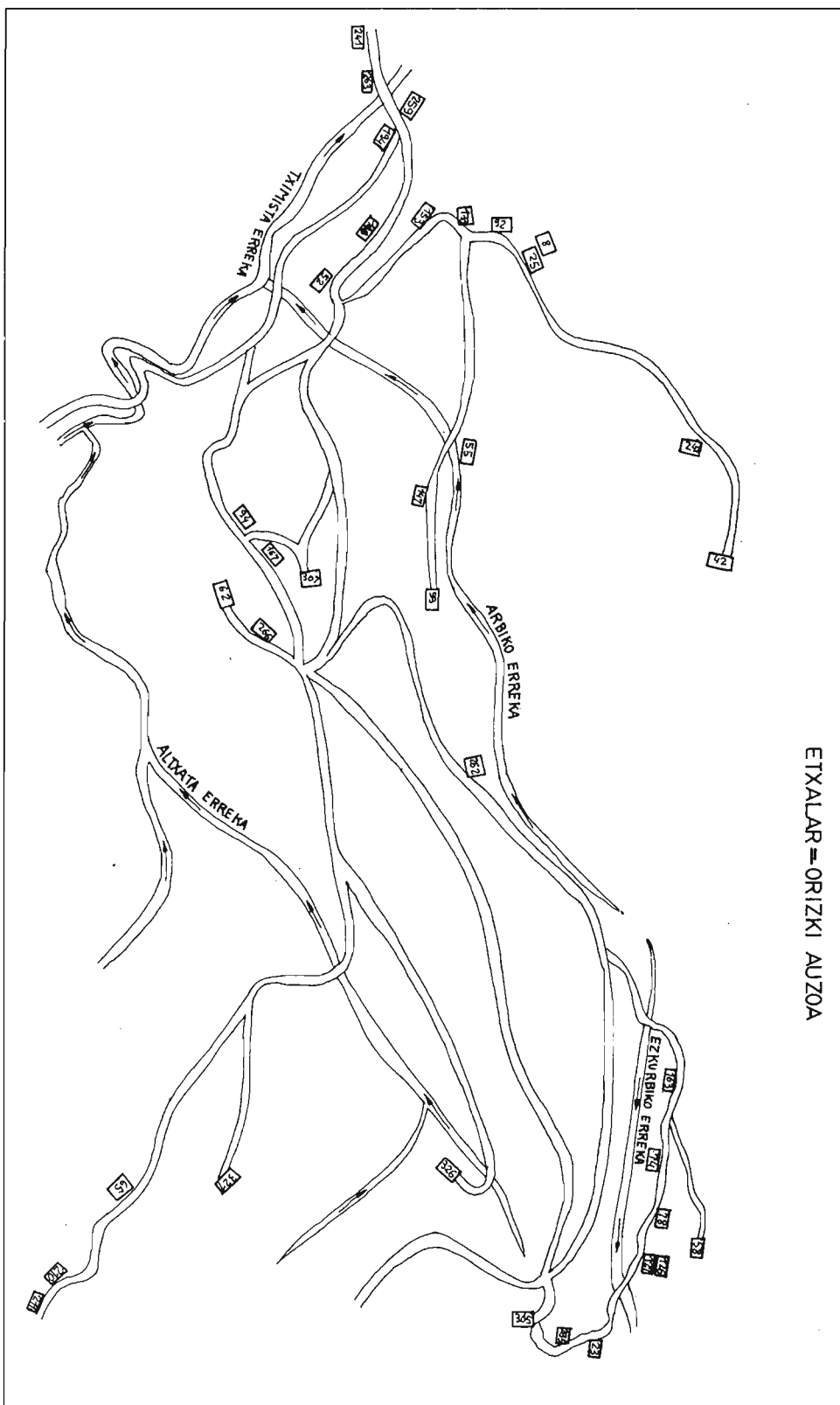


ETXALAR = GOROSURRETA AUZOA









ETXALAR = ORIZKI AUZOA

