

colaboraciones

EXPOAVICOLA/77

Entre los días 29 de Noviembre y 2 de Diciembre, se celebró en Barcelona el Salón Profesional e Internacional de la Producción Avícola-Ganadera y en el que, la ASESCU, contribuyó mediante la exposición (por primera vez) de animales vivos.

Se adaptó, para tal fin, una amplia nave debidamente decorada y un material nuevo en el mercado, que fue cedido gentil y desinteresadamente por la firma comercial Extrona.

El marco de exposición quedó muy digno.

Cuando nos planteamos en la ASESCU la posibilidad de iniciar unas actividades que motivaran el interés hacia la cunicultura, una de ellas fué el estar presentes en ferias y exposiciones.

Al invitarnos el comité organizador de la Expoavícola a formar parte del mismo, vimos ante nosotros un umbral que daba paso a un gran horizonte hacia la potenciación del sector cunícola.

Inmediatamente nos pusimos "manos a la obra". Tras varios contactos con el Director de la Expo-Avícola, Sr. Castells, discutiendo el sistema de alojamiento y exposición de los animales vivos, se organizó el montaje. Se consiguió el material y finalmente se elaboró una lista de posibles expositores. Cunicultores que fueran capaces y valientes en "romper el hielo" e iniciar así un exponente de sus productos, que por la novedad, rapidez y falta de experiencia, podía resultar un fracaso o motivar críticas fáciles que en nada los hubieran beneficiado, pero no fue así, sino todo lo contrario.

El Salón abrió sus puertas con un exponente de animales vivos realmente digno, tanto por su decoración como por la calidad de los mismos. Propios y extraños quedaron sorprendidos por la belleza de muchos de los animales expuestos y de la armonía y compañerismo de sus representantes. Podríamos decir que los cunicultores somos una gran familia. Y diríamos bien.

No dudamos que en la convocatoria del año 1979 seremos muchos más y daremos a este exponente un verdadero cariz internacional. De momento, a nivel ASESCU, ya se han producido "nuevas" debidas al Salón: altas de socios, información técnica sobre la cunicultura, intercambio con revistas especializadas, contactos con otros países (Argentina, Brasil, Holanda, India y Portugal).

Podemos muy bien decir que la EXPOAVICOLA/77 nos ha abierto las puertas hacia una mayor comunicación, ya no solo con los cunicultores del Estado español, sino también con el Mundo entero. Y esto señores, es muy importante. No lo olvidemos.



**RELACION DE GRANJAS QUE CONTRIBUYERON A QUE LA EXPOSICION
DE GANADO CUNICOLA EN VIVO FUERA POSIBLE:**

GRANJA CAN RAFEL – CUNICOLA FREIXER

Cta. Vidrá, 28 - Sant Quirze de Besora (Barcelona) - Tel. 855 03 42
Negro fuego / Armiño enano / Gigante belga / Belier francés / Belier inglés /
Angora / Plateado de Champagne / Castorex tricolor, mariposa y negro.

GRANJA CUNICOLA INDUSTRIAL NULLENSE

Paseo de Cataluña, 4 - Nulles (Tarragona) - Tel. (977) 60 04 08 - 8
Neozelandés blanco / Californiano / Leonado de Borgoña.

GRANJA MASALLES

Industria, 6 - Ripollet (Barcelona) - Tel. (93) 292 18 24
Californiano / Neozelandés blanco / Híbridos GM-80.

GRANJA RIERA Y FERRAN

Afuera Canet de Mar - Ap. Correos 106 - Tel. (93) 394 15 27
Californiano / Neozelandés blanco / Mariposa suizo.

GRANJA TAUS

Torres y Sayol, 16 - Caldes de Montbui (Barcelona)
Neozelandés blanco / Hibrimen Tau-6.

GRANJA CUNICOLA URTETA

Barrio Urteta, s/n. - Zarauz (Guipúzcoa) - Tel. (943) 83 10 20
Neozelandés blanco / Californiano.

LEOPOLDO GARCIA SOLSONA

Avda. Galícia, 83 - Nules (Castellón) - Tel. (964) 67 03 88
Neozelandés blanco / Californiano.

A LAS QUE ESTAMOS PRODUNDAMENTE AGRADECIDOS.

¡ ANUNCIESE EN EL BOLETIN DE CUNICULTURA !

Como quiera que el presente "boletín" debe perfeccionarse tanto en calidad como en cantidad para rendir un mejor servicio a la Cunicultura, es necesario el apoyo de la publicidad para conseguir tal fin.

Así pues, se ha previsto la posibilidad de intercalar anuncios comerciales bajo las siguientes características:

a) anuncios de 1/4 de hoja en dos tamaños diferentes: 17 x 6 cms. y 12 x 8 cms.

b) cada anuncio costará 2.500 Ptas. y será en blanco y negro.

c) el anunciante puede mandar un anuncio publicado del tamaño que desee junto con el importe (2.500'-- Ptas) y nosotros lo adaptaremos al tamaño "standart" del boletín.

O bien mandar material para realizar la composición del nuevo anuncio (gráfico y texto) lo cual le costará 2.500'-- Ptas., más 1.000'-- Ptas. en concepto de composición.

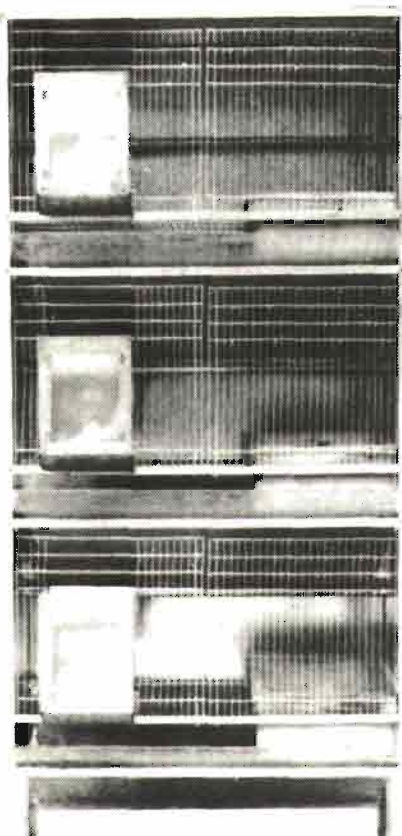
Se ha solicitado colaboración a todas las firmas comerciales que actualmente forman parte de la ASESCU.

El número de anuncios es, por el momento, limitado y se aceptarán por riguroso orden de recepción.

El anuncio o material debe enviarse, junto con un Talón nominativo a:

ASESCU. "boletín de cunicultura" - Muralla del Tigre, 12 - MATARO.- (Barcelona).

DESCRIPCION DEL MATERIAL CUNICOLA PRESENTADO



En principio la Expo-Avícola ha sido interesante por las novedades, pero para dar su visto bueno tienen que pasar por la criba de la práctica (ver su funcionamiento al menos 3 a 4 meses), hay que señalar que se lamentó la ausencia de grandes constructores de material como GANAL, COPELE, Talleres ROMERO, Talleres FLORES, PANADES, IMASA, etc.

A continuación reseñamos los fabricantes que estuvieron presentes en el certamen.

GRANJA CUNICOLA URTETA.

Con un conjunto cunícola total (material, animales, madero y fábrica de piensos), ofrece a los cunicultores una notable novedad, la adaptación y remodelación de la jaula "Urteta" en una versión nueva fabricada totalmente en plástico, presentándose en batería completa de 3 pisos con planos inclinados.

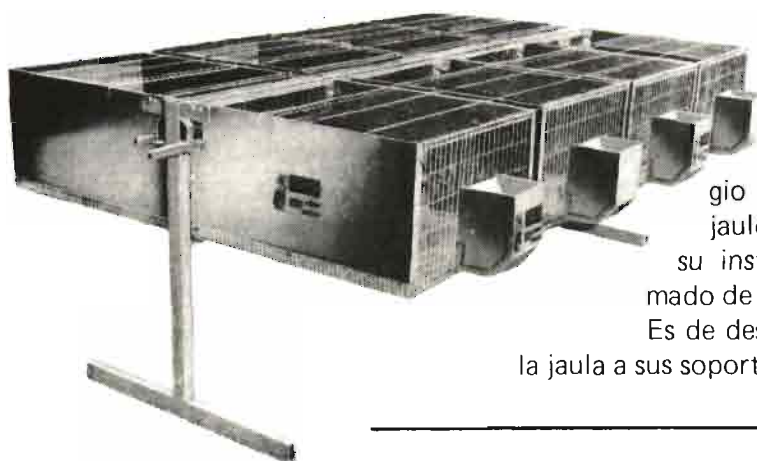
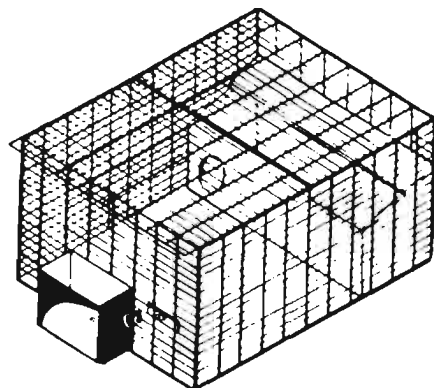
El costo del hueco es de unas 2.700'-- Ptas.

CUNICOLA INDUSTRIAL NULLENSE

Presenta también un stock de material tradicional, junto con una nueva jaula industrial para su uso en flat-deck de 80 x 60 x 40.

Aquí cabe destacar los dos tipos de suelo adaptables, uno de varilla (2.5 mm) y otro de malla (19 x 19 mm).

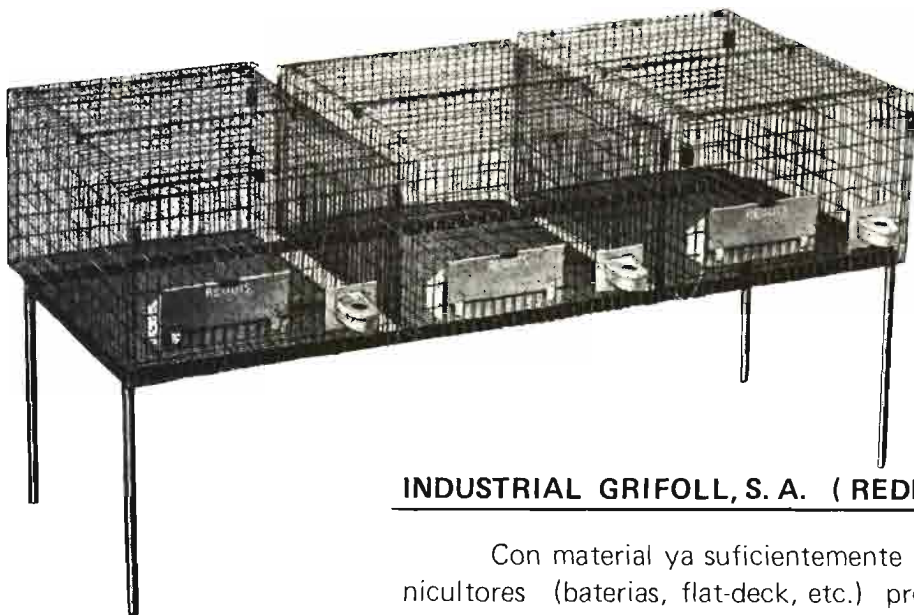
Su precio aproximado es de unas 2.500'-- Ptas.



MASALLES

Constructor de reconocido prestigio y solera presenta como novedad un jaulón individual de 77 x 61 x 40 para su instalación en flat-deck al P.V.P. aproximado de 1.900'-- Ptas.

Es de destacar el original sistema de sujeción de la jaula a sus soportes que permiten una mejor higiene.



INDUSTRIAL GRIFOLL, S. A. (REDDIS)

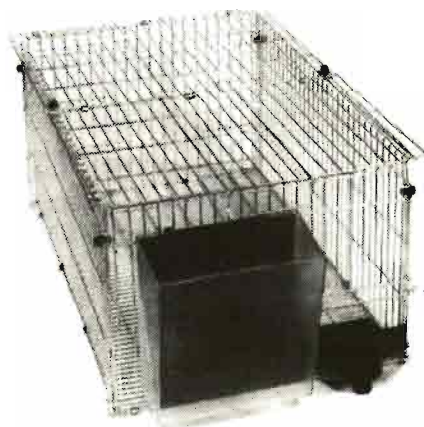
Con material ya suficientemente probado y conocido de los cunicultores (baterías, flat-deck, etc.) presenta como novedad un nidal con suelo de plástico perforado.

La jaula industrial para hembras de 83 x 62 x 41 con sus accesorios habituales (bebedero, tolva y nido) tiene un P.V.P. de unas 2.400'-- Ptas.

EXTRONA

Además de la jaula industrial con dos tipos de suelo (varilla y fleje) y el bebedero automático de boya, expone una nueva jaula, resultado de los contactos con LOSTON (empresa inglesa de material cunícola) de 80 x 50 x 38 con sus accesorios, entre los que cabe destacar la tolva de plástico transparente y perforada.

El P.V.P. de la jaula con complementos es de 2.150'-- Ptas.



(Nota: Los precios señalados corresponden a la Expo-Avícola).

A LOS ASOCIADOS

El socio lector habrá observado que en el presente "boletín" se han iniciado una serie de nuevas secciones tal y como anunciamos en el primer número.

La sección **COLABORACIONES** se ha de nutrir en base a los artículos presentados por los asociados. Así pues invitamos a todos los socios que deseen manifestar o exponer una opinión, lo hagan a través de esta sección remitiendo el trabajo con un máximo de tres folios mecanografiados a dos espacios, de interesar insertar fotografías o dibujos, rogamos nos sean remitidas en blanco y negro y de la mejor calidad posible.