



GRANJA RIUDEMEIA: CRIA DE CONEJOS EN SU PROPIO AMBIENTE

Para acceder a la granja Riudemeia, es preciso ir a la población de Argentona, en la comarca del Maresme y adentrarse en un bello paraje en el que se tejen todo tipo de verdes, discurriendo por una pista llana de tierra flaqueada por olmos, pinos, cedros, encinas, castaños y la mas variada vegetación mediterránea que uno puede imaginar. La masía o "Casa Pairal" de los Riudemeia, familia de antigua reigambre, tiene todavía los restos de un viejo molino y nos rememora las viejas casonas que figuran en las narraciones de cuentos infantiles. La familia Margenat mantiene el entorno y la casa con máximo esmero, conservando mobiliario, enseres antiguos para el campo y bosques, carruajes y su estructura general, por lo que el conjunto hace de la mansión un verdadero museo de etnología tradicional.

Los sonidos naturales son los únicos que imperan en este remanso de tranquilidad, en el cual se halla una interesante granja cunícola y cinegética, al cuidado de los hermanos Margenat. Hablamos con Homar Margenat, activo cunicultor y persona emprendedora,



Vista exterior de una de las naves situada en medio del bosque y bien protegida de las inclemencias del tiempo.

quien ha conseguido acoplar la moderna cría de conejos con el mantenimiento de una granja cinegética, en la que se producen "conejos de monte" y perdices. Una actividad mixta que supone un impropio esfuerzo, para tres personas -especialmente en los meses de primavera- que cuidan en extremo los pormenores de su explotación.

La explotación Riudemeia, se ha especializado en conejos de raza y selección. La radicación de la granja en

una zona alejada de otras instalaciones cunícolas en el Maresme, tradicionalmente poco ganadera, supone una garantía sanitaria, de ahí que diversas unidades de selección hayan escogido esta granja para sus lotes de reproducción.

Naves de maternidad y engorde.-

La Granja RIUDEMEIA tiene en total 350 hembras reproductoras, núcleo estabilizado desde hace varios años, a tenor de las disponibilidades de mano de obra. La diversificación de la explotación con la cría de perdices rojas, ha estabilizado la producción cunícola la cual se ha especializado en lo referente a la selección y multiplicación de animales selectos. Un entorno sano y un quehacer artesanal marcan la actividad cunícola, que está más encaminada hacia la calidad que la cantidad.

La granja dispone de dos naves al aire libre, una destinada íntegramente a la reproducción y otra a engorde. Ambas



El conejar al aire libre soporta temperaturas frías en invierno y en ocasiones la nieve hace acto de presencia.

Lactación

5 Kg de esfuerzo

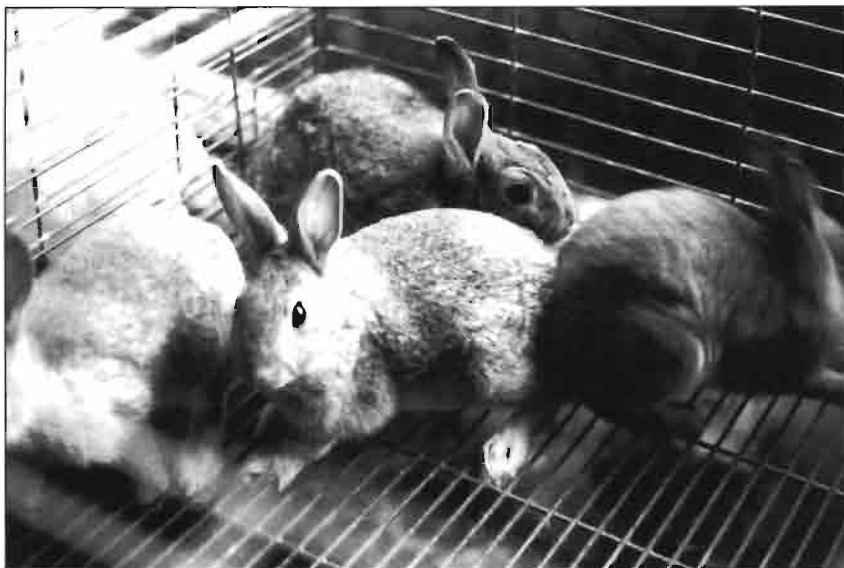


CONEJINA LATTE



Gallina Blanca Purina





La producción de conejos silvestres es una de las dedicaciones de la granja Riudemeia.

fueron construidas hace más de 10 años, y tienen los laterales completamente abiertos, si bien se hallan cerrados del exterior mediante sendas mallas metálicas para evitar la entrada de animales silvestres y pájaros. La comarca no tiene un clima excesivamente riguroso en invierno, si bien muchas noches marcan temperaturas inferiores a los 0° C y en más de una ocasión la

techumbre y la granja se han visto cubiertos por un manto de nieve, circunstancias que no han provocado ningún problema en el seno de la explotación, y por el contrario, en estas condiciones los animales muestran su mejor tonalidad y pelaje.

Cuatro líneas de jaulas en sistema flat-deck, con dos largos pasillos interiores y un entorno con árboles de hoja caduca, enmarcan la instalación.

La granja consume actualmente pienso FEXMA (Félix Martí) de Vilafranca del Penedés con excelente rendimiento, el Sr. Homar Margenat nos manifestó además que con este pienso en su granja

no hay prácticamente mortalidad por causas de enteritis ni problemas respiratorios, hasta el punto -y lo anotamos como anécdota- que debe adquirir alimento para los perros guardianes de la granja por falta de bajas.

Desde hace muchos años la granja RIUDEMEIA selecciona animales de razas puras, habiéndose especializado en animales tipo California, Neozelandés y Mariposa Gigante, con los que ha conseguido notables premios y galardones.

Al margen de estos animales puros, la granja RIUDEMEIA es multiplicadora desde hace tiempo de híbridos -líneas macho y hembra de IRTA-, de los que mantiene sendos lotes de abuelos.

Explotación de conejos para caza.-

Una de las especialidades de esta singular granja es la producción de animales silvestres con destino a la repoblación de cotos y con objetivos de caza. La cría de este tipo de animales no es fácil, pues exige tranquilidad, buen manejo, aislamiento y muchos cuidados. Sólo un cunicultor profesional y aficionado puede sacar provecho de este tipo de animales, a los que se exige una gran robustez, vitalidad e instintos "salvajes" -agilidad de movimientos, capacidad de huida, desconfianza y agresividad-.

F. Lleonart ■



 GRANJA
CINEGÉTICA
RIUDEMEIA



Después de años de dedicación y selección, la granja Riudemeia posee numerosos premios y distinciones procedentes de concursos en los que ha participado.