



Análisis de la cunicultura valenciana en el año 2000

* Federación Valenciana de Cunicultores

FECUVA, a través de su Junta Directiva, ha remitido a ASESCU su Memoria 1999-2000 para que sean publicadas las noticias de interés a través de «LAGOMORPHA».

Felicitemos a la Federación Valenciana de Cunicultores por su trabajo y actividad en pro de la cunicultura, agradeciéndoles la transparencia y fiabilidad de datos sobre nuestro sector. Dos aspectos que denotan democracia y profesionalidad entre sus miembros activos.

Sirva el resumen como fuente base de datos para que otros colectivos asociados o federados sigan el ejemplo, al tiempo que nos ofrecemos para divulgar sus realidades y poder, así, publicar un resumen-análisis del mercado cunícola español.

Cuadro 1. CENSOS DE FECUVA

Agrupaciones	Provincia	Explotaciones	Hembras	Total hembras Provincia	Total Explotaciones Provincia
Alt Maestrat	Castellón	56	13065		
Calig	Castellón	26	7705		
Els Ports-Maestrat	Castellón	13	4070		
Lucena del Cid	Castellón	25	8540		
Rossell	Castellón	16	5750		
San Mateu	Castellón	17	7635		
Traiguera	Castellón	13	5209	53124	168
No agrupados Castellón	Castellón	2	1150		
Alto Turia	Valencia	20	6145		
Dos Aguas-Millares	Valencia	11	3712		
La Canal	Valencia	26	9985		
Navarres	Valencia	20	7545		
Vall d'Albaida	Valencia	12	5160	33047	91
No Agrupados Valencia	Valencia	2	500	6640	19
Benixama	Alicante	19	6640		
		278	92811		

PRESENTACIÓN.

La Federación Valenciana de Cunicultores, tiene encomendado desde 1998 la realización del Plan de Vigilancia Sanitaria Continuada en el sector cunícola en la Comunidad Valenciana. De entre los objetivos que tiene en la realización de su Plan Sanitario está el conocimiento de los censos, situación y características de las explotaciones cunícolas y de las condiciones sanitarias de los animales.

Actividades en CONACUN.

FECUVA se encuentra integrada en la Confederación Nacional de Cunicultores (CONACUN) junto a otras 16 entidades que aglutinan un total de 383.677 reproductoras, en la cual participa y comparte objetivos.

En CONACUN, durante este

ejercicio, el gran objetivo ha sido lograr la constitución de la Interprofesional (INTERCUN) y aportar fondos e incorporar a otros subsectores a FOCCON para poder seguir en la brecha en futuros ejercicios. Sus objetivos se resumen en:

1. Dedicar parte de sus recursos a fortalecer el sector cunícola.
2. Trabajar para que el producto final tenga cada vez una mayor calidad.
3. Promocionar la carne de conejo.

Dentro de las actividades, desarrolladas en CONACUN, destaca la reunión que el pasado mes de Febrero de 2000, veterinarios de las distintas Federaciones o Asociaciones Cunícolas de toda España, realizaron en Lekeito para ver si se podría dar un impulso a la búsqueda de soluciones al gran problema de la cunicul-

tura: las enteropatías.

Se propuso la realización de determinadas experiencias con el uso de antibióticos y su efecto en la enteropatía, así como si se producían residuos de éstos en las canales, con el estudio de los tiempos de supresión de los mismos.

Se realizan las experiencias en las explotaciones cunícolas que voluntariamente se presenten a ello, y en todo el territorio nacional, con un reparto de trabajo entre las diferentes asociaciones y federaciones, y con la utilización de los propios medios de cada una de las asociaciones.

Los servicios técnicos de la FECUVA, coordinados desde CONACUN, realizaron estas experiencias en diferentes explotaciones, con carácter experimental, siendo la colaboración de los ganaderos óptima, y con la utilización de los recursos propios de la Federa-

Cuadro 2. COMPOSICIÓN DE FOCCON, A.I.E.

Sector Productor	Fabricantes de pienso	Fabricantes de material
CONACUN	NANTA AGRIBANDS ESPAÑA SAPROGRAL, S.A. CUNICARN, S.L. PIENSOS UNZUE GUCO S.A.T. MESENER COOP. MIBA COOP. EBRO AGRICOLAS	EXTRON COPELE GAUN GOMEZ Y CRESPO

FABRICACIÓN Y DISTRIBUCIÓN DE MATERIAL PARA INSEMINACIÓN ARTIFICIAL DE CONEJOS E INSTRUMENTAL VETERINARIO



Neveras de conservación de semen de 70 litros.



Neveras para transporte de semen y vacunas.



Vestuario desechable para entrada en granjas.



Baño María (Varios modelos y tamaños).

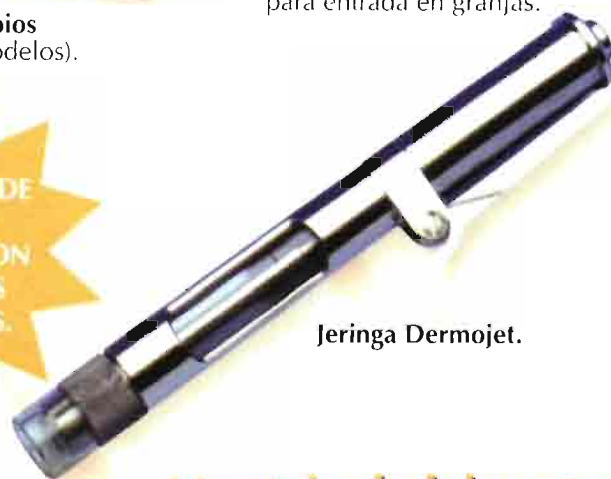


Microscopios (Varios modelos).



Jeringa Automática Dermojet.

REPARACIÓN DE JERINGAS DERMOJET, CON RECAMBIOS ORIGINALES.



Jeringa Dermojet.

Montaje de laboratorios de I.A. en conejos.

- Estufas de Esterilización.
- Cámaras de burquer.
- Hemocitómetros.
- Eosina.
- Termómetros.
- Diluyentes de semen.
- Cubre-objetos.
- Porta-objetos.
- Jeringas y agujas.



Cánulas curvadas.

Colector diluido.

Vagina artificial.

Cámara recolectora.

Colector de semen.



Polígono Industrial Torrefarrera - C/ Ponent, s/n.
Tel. 973 75 03 13 - Fax 973 75 17 72
25123 TORREFARRERA Lleida

e-mail: inserbo@inserbo.com
www.inserbo.com

Cuadro 3. COMPOSICIÓN LONJA UNICA

LONJA ÚNICA		
Composición		
La composición de la Lonja es la siguiente:		
	Sector Productor	Sector Comercial
Presidente	Federación de Euskadi	Presidente Bozano
Vocal	Acuna	Vocal Galipienzo
Vocal	Aosicación de León	Vocal Hermi
Vocal	Cudega	Vocal Avícola La Moraleja
Vocal	Federación Valenciana	
Vocal	UPA	Vocal Uvesa
Vocal	ASAJA	Vocal Cogal
		Vocal Rumbo

ción. En la actualidad, el estudio en su faceta de trabajo de campo está finalizado en toda España, y ya se tienen resultados del mismo. Se está a la espera de que se realicen los informes oportunos por el comité técnico y se proceda a la elaboración final de las conclusiones.

Se asiste con regularidad a la Lonja de Bellpuig y Madrid con dos representantes. Esta asistencia permite tener una referencia exacta del mercado y poder ofrecer información de primera mano a los cunicultores y a todos aquellos interesados en la cunicultura. Cabe destacar los esfuerzos de

los representantes en las lonjas a fin de conseguir una única Lonja de cunicultura y poder realizar cotizaciones de más larga duración, en lugar de semanales, quincenales o mensuales, lo cual contribuirá a tener un mercado más transparente.

INTEGRACIÓN EN ASESCU.

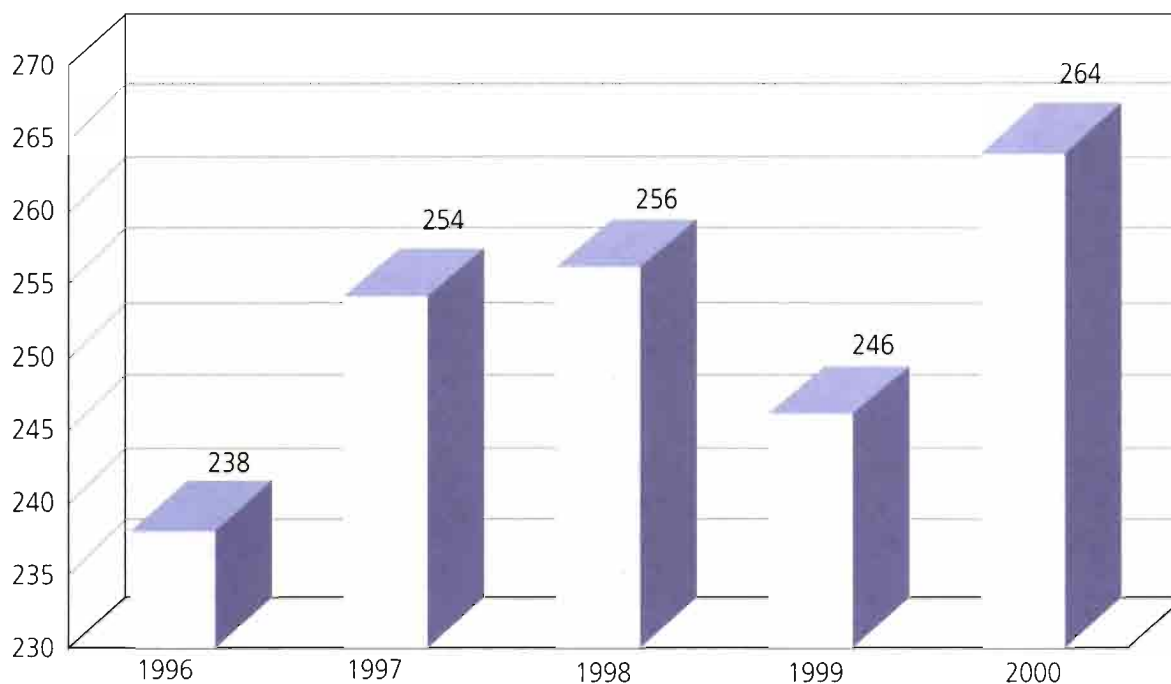
Numerosos miembros de FECUVA son a su vez miembros de la Asociación Española de Cunicultura, pero no existe integración de la Federación como tal en ASESCU. Se han realizado contactos con la Junta Directiva de ASESCU, a fin de integrar la FECUVA en la organización nacional.

FEDERACIÓN EUROPEA DE CUNICULTURA.

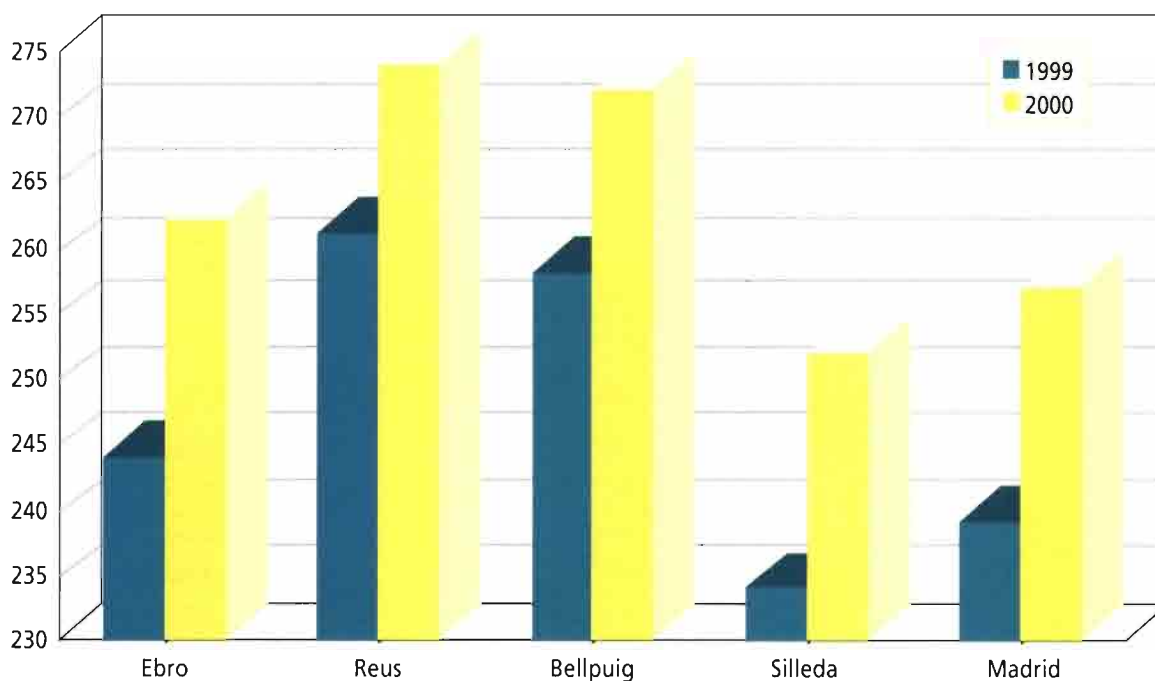
En el pasado Congreso Mundial de Cunicultura ce-



EVOLUCIÓN DEL PRECIO PROMEDIO DE LAS LONJAS ESPAÑOLAS EN EL ÚLTIMO QUINQUENIO (1996-2000)



EVOLUCIÓN DE LOS PRECIOS MEDIOS DE LAS LONJAS ESPAÑOLAS. COMPARACIÓN DE LOS AÑOS 1999 Y 2000

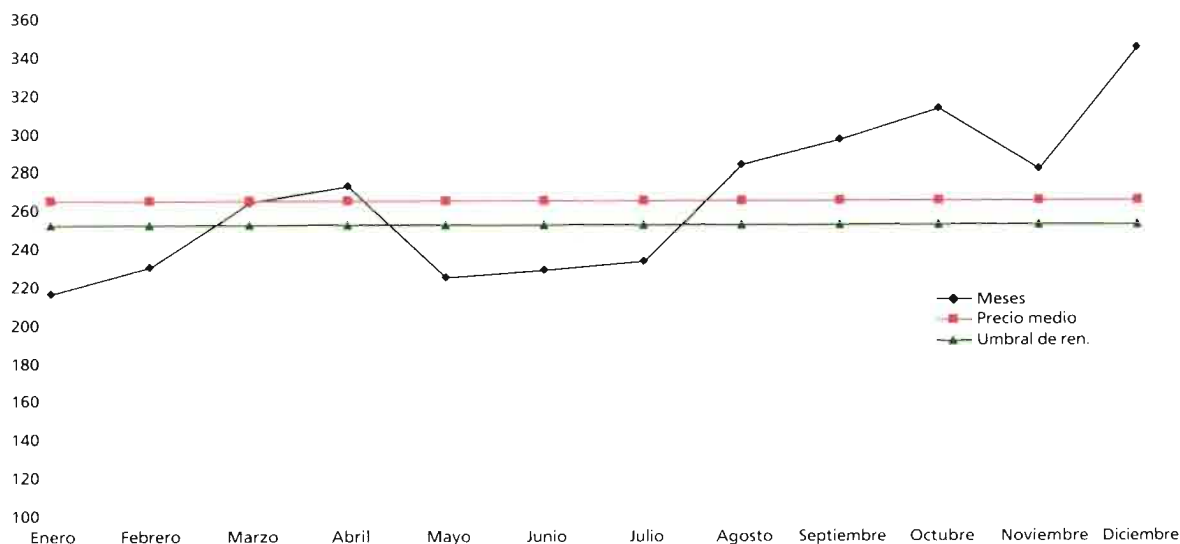


lebrado en Valencia, se realizaron los primeros contactos encaminados a la

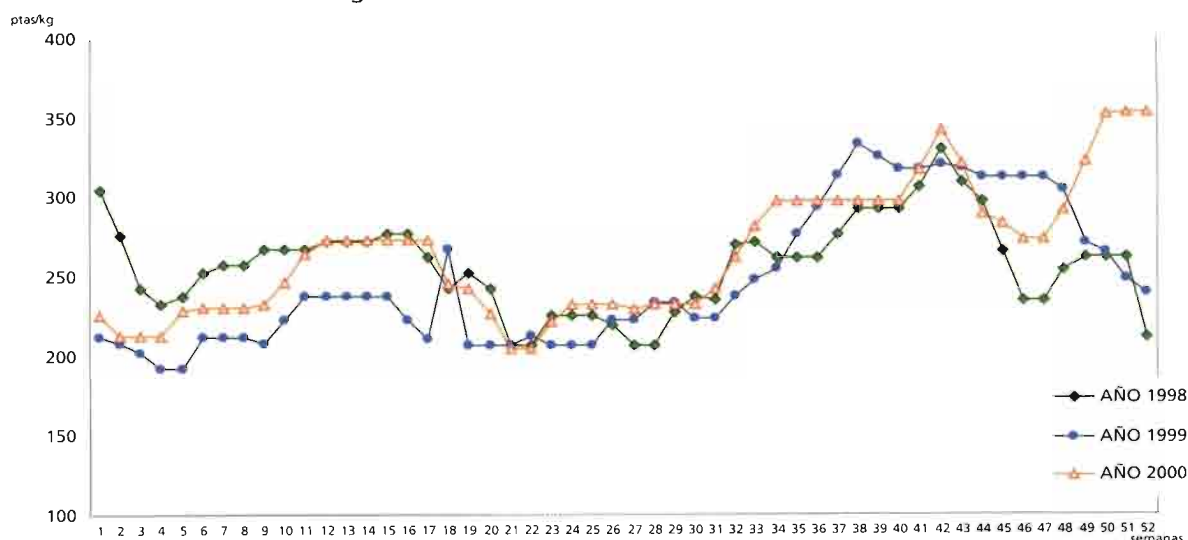
constitución de una Federación de Asociaciones y Federaciones de cunicultores

de ámbito europeo. Con la asistencia de representantes de asociaciones de

PRECIOS MEDIOS MENSUALES DEL Kg. CONEJO VIVO EN ESPAÑA 2000



EVOLUCIÓN DEL Kg. CONEJO VIVO PROMEDIO DE LAS LONJAS 1998, 1999 Y 2000



Francia, Italia, Bélgica, Portugal y España.

Se acordó realizar nuevos contactos en el futuro en los que FECUVA participa activamente al ser una iniciativa interesante y necesaria teniendo en cuenta que la mayoría de las regulaciones en ganadería se producen a nivel europeo.

FECUVA.COM LA FEDERACIÓN EN INTERNET.

Si hemos dicho que uno de los esfuerzos realizados consiste en informar al cunicultor, una muestra del trabajo realizado es la página en Internet que ha recibido más de 300 visitas y donde se ofrece todo tipo de información.

Si como se ha dicho anteriormente la información al sector es una necesidad, es suficiente justificación para la difusión de esta Memoria en la que esperamos reflejar nuestros proyectos y nuestros pequeños logros, siendo éste un medio de comunicación entre todos los cunicultores de la Federación Valenciana de Cunicultores. ■



N o v e d a d e s

ENTERACID

Para controlar los problemas digestivos y mejorar los rendimientos productivos

ENTERACID especialidad de S. P. VETERINARIA a base de ácidos orgánicos, constituye una alternativa interesante en alimentación animal a los promotores de crecimiento de tipo antibiótico, por su capacidad para controlar problemas digestivos y mejorar los rendimientos productivos.

ENTERACID reduce el pH intestinal facilitando la digestibilidad de proteínas, minerales y otros nutrientes y ralentiza el crecimiento bacteriano.

Los ácidos orgánicos, son además eficaces como bactericidas, especialmente sobre gérmenes gram negativos. Su modo de acción no es totalmente conocido, pero parece estar relacionado con mejoras en la digestibilidad y retención de nutrientes (minerales, proteínas y energía), y con alteración de la población microbiana del tracto gastrointestinal. Son metabolizados completamente, por lo que no dejan residuos en la carne o productos ganaderos.

En conejos se ha venido aplicando de forma sistemática en el destete, obteniendo resultados significativamente positivos, ya que se

consigue una reducción substancial de la patología digestiva con el consecuente ahorro de uso de antibióticos.

En el mejor de los casos, utilizando ENTERACID desde el momento del destete, se ha reducido importantemente el número de bajas, no alcanzando más del 4 - 5 % sin más tratamiento que ENTERACID hasta el sacrificio.

ENTERACID está compuesto por Ac. fórmico (35%), Ac. propiónico (15%) y un excipiente que mantiene estable esta solución con una actividad asegurada del 100%.

Se emplea para la conservación, descontaminación de materias primas y piensos, preparación de ensilados y para obtener efectos nutritivos por su influencia positiva en la digestión y conversión de los nutrientes en los animales monogástricos.

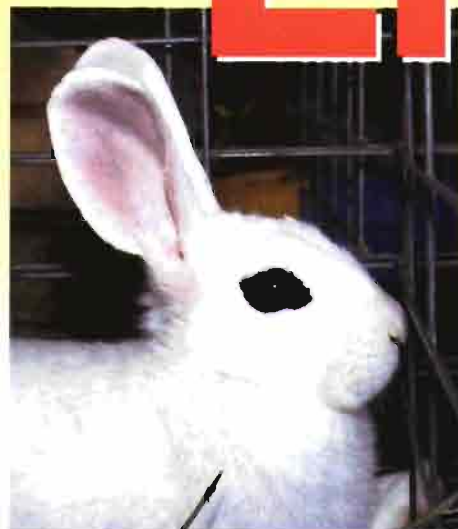
ENTERACID esta indicado en la prevención y tratamiento de diarreas inespecíficas y en el control de problemas de malabsorción.

La dosis recomendada para CONEJOS desde destete a sacrificio es de 0'5 ml. de ENTERACID / litro. de agua de bebida.

ESPECIALIDADES FARMACOLÓGICAS PARA LA SALUD ANIMAL

Enteracid

**La PREVENCIÓN de
las DIARREAS sin tiempo
de ESPERA**



Presentación: 5 litros
Número de registro: 24016-CAT



s.p. veterinaria, s.a.

Ctra. Reus-Vinyols Km. 4,1 - Ap. Correos, 60 - Teléfono 977 850 170* - Fax 977 850 405 - 43330 RIUDOMS (Tarragona)

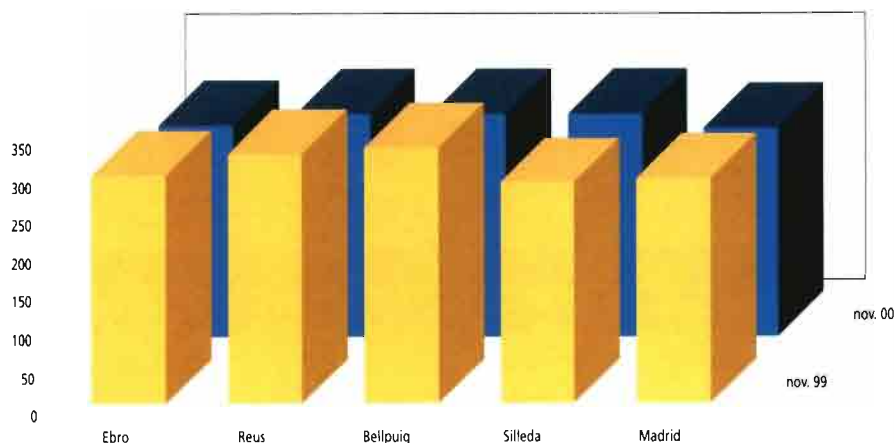


Mercados, Carne y Consumo

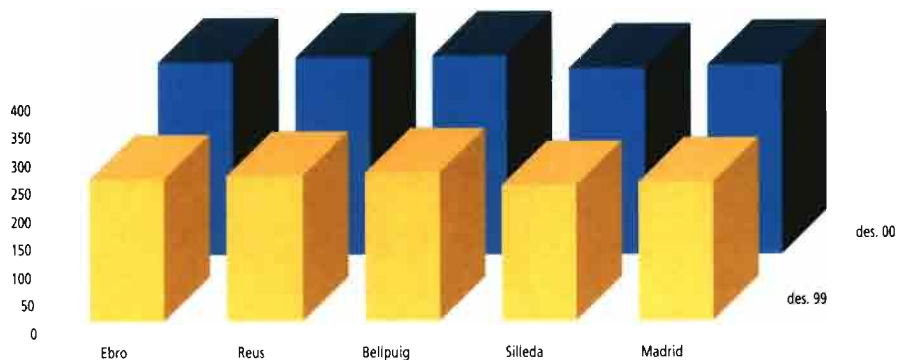
PRECIO DEL Kg. CONEJO EN VIVO POR LONJAS EN 2000

Semana	Ebro	Reus	Bellpuig	Silleda	Madrid
45 6 - 12/11	280	300	295	270	275
46 13 - 19/11	270	285	285	260	265
47 20 - 26/11	270	285	285	260	265
48 27/11 - 3/12	290	300	300	380	285
49 4 - 10/12	320	330	330	310	315
50 11 - 17/12	350	360	360	340	345
51 18 - 24/12	350	360	365	340	345
52 25 - 31/12	350	360	365	340	345

Precios medios de Noviembre 1999 y 2000 del Kg. conejo en vivo por Lonjas



Precios medios de Diciembre 1999 y 2000 del Kg. conejo en vivo por Lonjas



Noviembre

Los compradores se resisten a las demandas alcistas de los productores ante tanta repetición.

Se mantiene la expectativa hacia el mercado francés que, al subir, permite una ligera recuperación.

Diciembre

Subida "sorpresa" debida a las moderadas reservas del mes anterior.

Se empieza a comentar una posible influencia causa-efecto respecto a las "vacas locas".

Lo importante es que se cierra el año con unas cotizaciones máximas históricas.