



## Análisis del año 2001

El último año de la peseta,  
y con el Euro la decepción

**Oriol Rafel Guarro**  
**Josep Ramon i Riba**



El reto de 1 de Enero del 2002 era importante para todos los europeos. Los cunicultores hacia tiempo que se preparaban para la nueva moneda, pero su llegada a coincido con una fuerte caída de precios en las lonjas Española y Europeas.

La coincidencia de la entrada en vigor de la nueva moneda, dificulta el análisis de las causa de esta caída. El estudio del mismo periodo del año anterior muestra una situación similar. De Diciembre del año 2000 a Enero del 2001 la caída fue más pronunciada que la que estamos padeciendo en esta 2002.

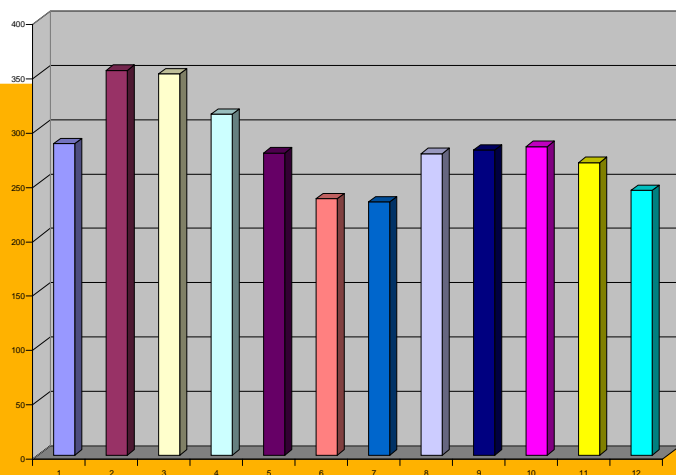
La caída del año anterior fue de 57 pts. Mientras la de este es de 53 pts. Las diferencias son importantes. La diferencia no es muy grande en pesetas sino en el punto de partida y de llegada.

La caída del 2001 fue más profunda pero el punto de llegada se situó por encima del umbral de rentabilidad de las explotaciones cunícolas.

Los precios de este mes de Enero del 2002 es inferior al umbral de rentabilidad en todas las explotaciones.

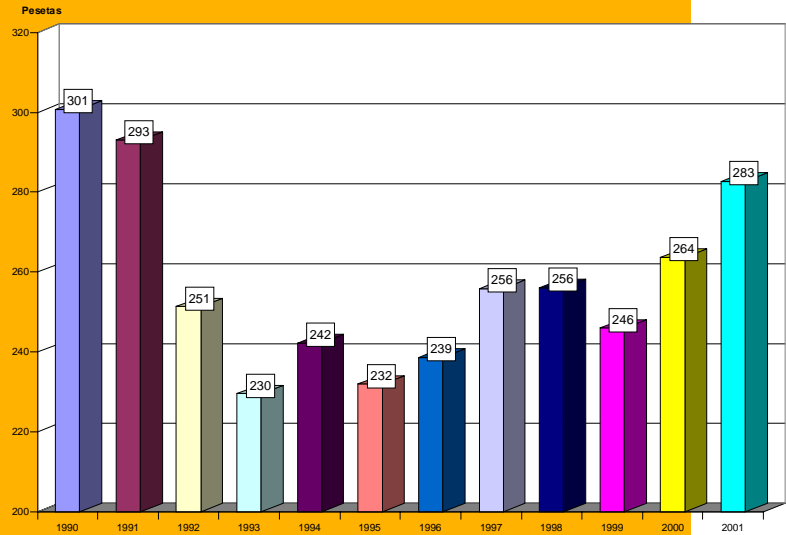
Sorpreza no es el adjetivo que mejor define el estado de ánimos de los cunicultores, desconcierto y preocupación son evidentes. Muchas son las voces que se están levantando estos días en aras a buscar mecanismos de negociación entre productores, transformadores y consumidores para reducir los dientes de sierra tan pronunciados, para que todo el sector pueda trabajar sin sobresaltos.

Para facilitar el análisis de los datos del año 2001 se presentan desde varias ópticas. Por otro lado se ha optado



Precio  
medio  
mensual 2001

## Evolución precio lonja de Bellpuig



por presentar los datos en pesetas al ser esta moneda la oficial en el año estudiado y en la que han vendido todos los cunicultores. Para facilitar comparaciones se facilita la conversión a Euros de algunos de los precios.

Este análisis de los mercados del año 2001, es el último de una larga serie y

cierra una etapa. La novedad de la moneda única para doce países Europeos es una realidad. Por otro lado la reestructuración de las lonjas que se analizan y de evoluciones del sector conllevarán estudios de los mercados diferentes.

El año 2001 ha resultado un año muy bueno para los cunicultores. Los

## ENFERMEDADES DEL CONEJO



55 AUTORES

2 VOLUMENES

1.200 PÁGINAS

Y 400 FOTOGRAFÍAS EN COLOR

POR 66,1 euros CADA VOLUMEN

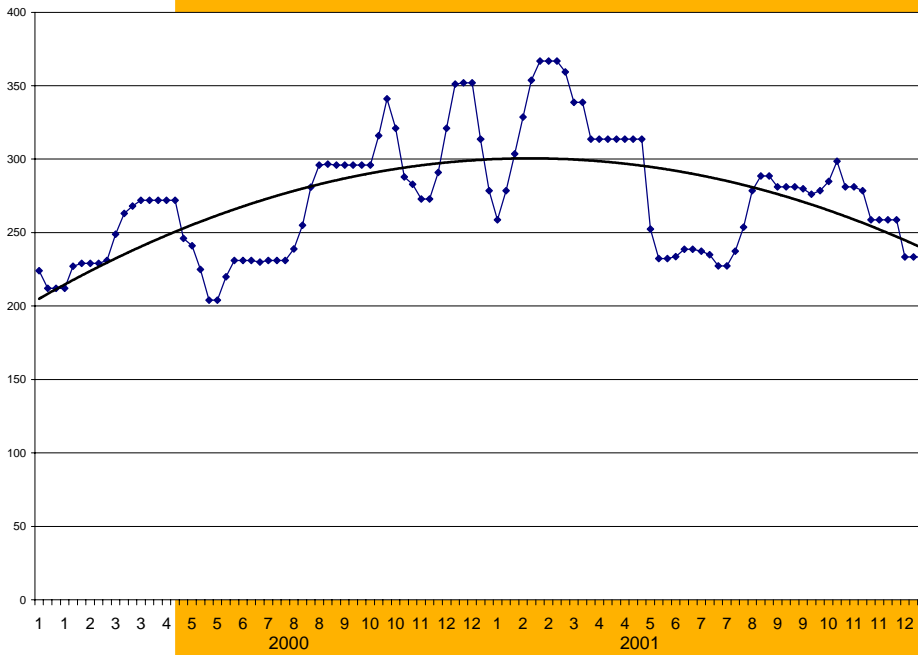
**Las enfermedades vistas y explicadas**

**Una ayuda a sus problemas**

**EDICIONES MUNDI-PRENSA**

Castello, 37  
Tel. 91 436 37 00  
28001 MADRID

Consell de Cent, 391  
Tel. 93 488 34 92  
08009 BARCELONA



Evolución precios medios 2000 - 2001

precios fijados en las lonjas han sido altos, durante casi todo el año. Los precios semanales y las medias anuales se pueden estudiar en la tabla.

Los promedios anuales del 2001 se han acercado a las de los años 1990 y 1991 que fueron años de precios record, en pleno proceso de la Enfermedad Hemorrágica.

El problema actual, al igual que en los años 90 y 91, es que no todos los cunicultores han tenido conejos para vender en las fechas más favorables y los costes de producción han variado mucho y no sólo el incremento del IPC.

En la gráfica de los valores medios del año 2000 y 2001 se aprecia como el año que cerramos representa la parte bajista de un ciclo de dos años. La evolución media mensual ha seguido el ciclo clásico de los últimos años, con un mes de Enero bajista, unos mínimos anuales en los meses de Junio Julio y una recuperación desde final de verano hasta el otoño.

La caída de Noviembre y diciembre además de profunda ha llegado a un nivel mucho más bajo que en el año precedente.

## Balance actual

Aunque el año 2001 no se puede considerar que haya sido un mal año de precios para los cunicultores, la caída en las cotizaciones en los dos últimos meses del 2001 y el mal inicio del 2002, no solo ha enjuagado los beneficios del año, sino que ha hecho entrar al sector productor en una espiral de pérdidas cuantiosas.



Autor:archivo

XX XXXXX X XXX XX XXX XXXXXXXX XXXXXXXX XXXXX