



## "Presencia de patógenos en ratones de granja de conejos"

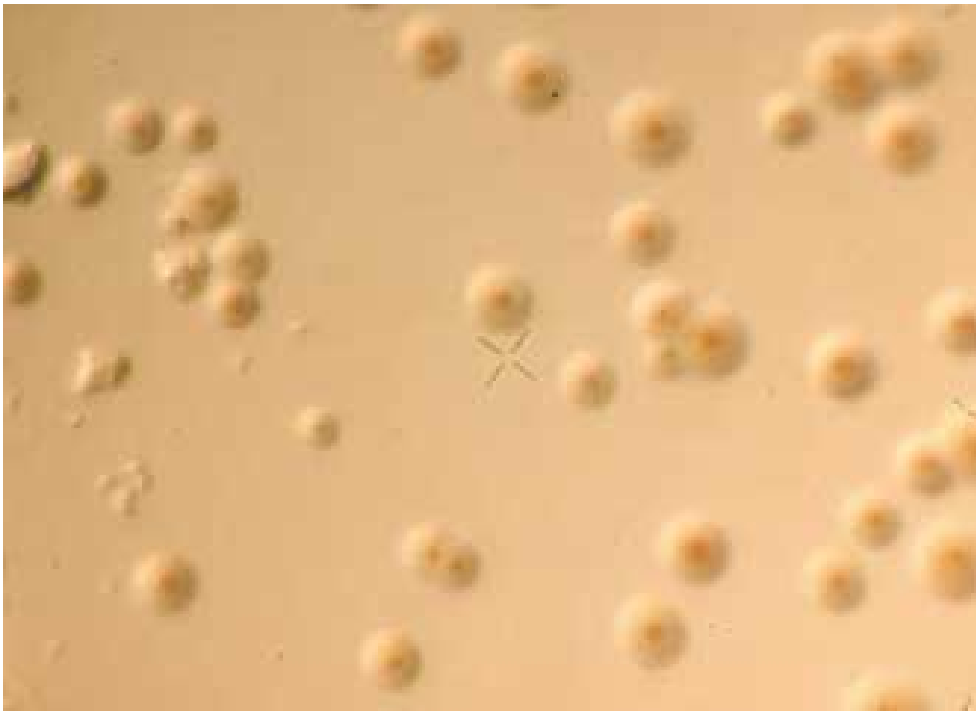
Elena Gracia, Ana Fernandez y Rafael Baselga  
Exopol



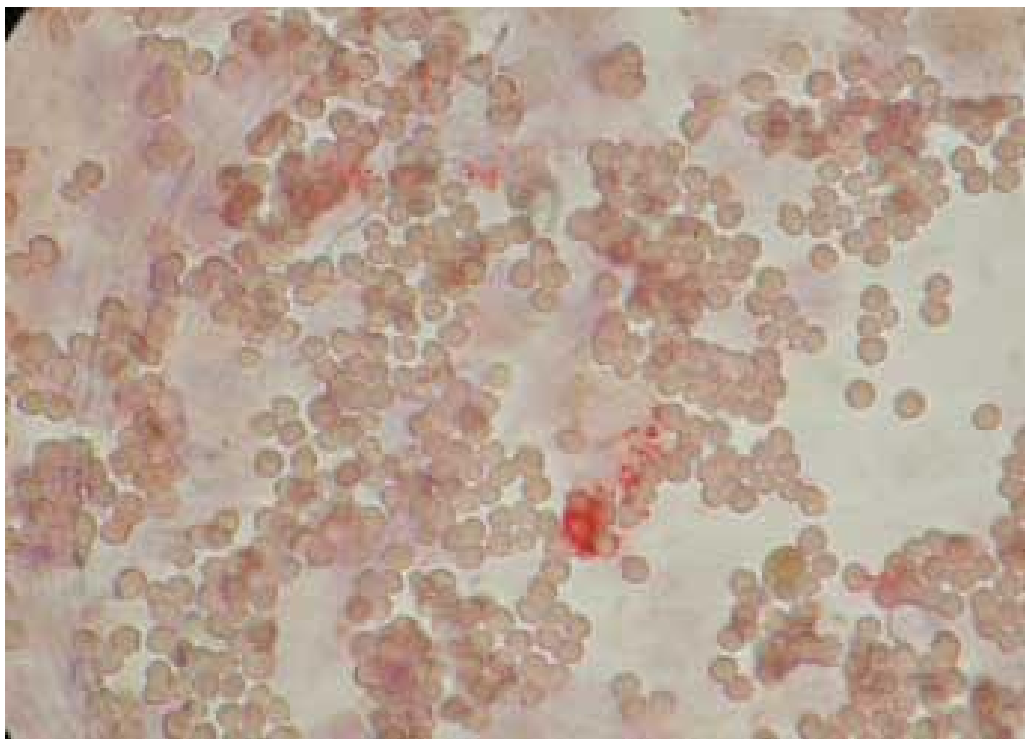
En nuestro laboratorio (Exopol) hemos identificado, por primera vez en ratones procedentes de una granja de conejos, *Mycoplasma pulmonis* y simultáneamente *Leptospira interrogans*. En la explotación, Angel Sánchez García (Veterinario de Cargill) había identificado previamente un problema respiratorio crónico acompañado de una baja fertilidad producido por *Mycoplasma* y *Pasteurella*. Hasta ahora no hemos estu-

diado la posible implicación de la *Leptospira* en los problemas reproductivos, aunque quizá sea conveniente ampliar el estudio.

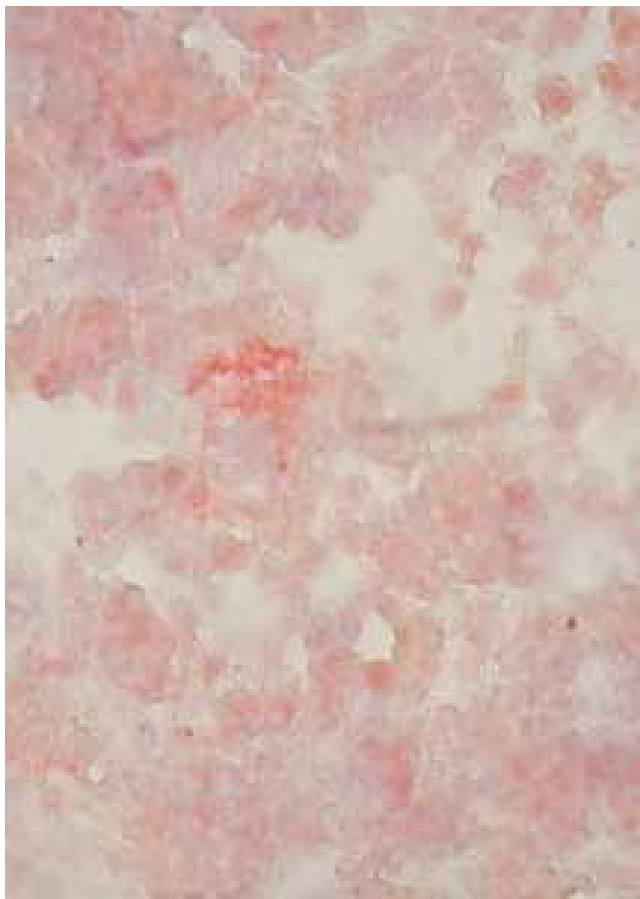
Suponemos que todos sabemos que los roedores pueden ser portadores de infecciones, sin embargo, la confirmación de que en esta explotación los ratones sí vehiculan la enfermedad es un recuerdo que puede sernos útiles a todos.



Cepa de *Mycoplasma* en agar Hayflick. Procede de un pulmón de conejo. Crecimiento en caldo Hayflick y H25P en 5 días (aislamiento primario) y 2 días en resiembras. Crecimiento en agar Hayflick en 3 días procedente del caldo.



Células de pulmón en el que se ha detectado *Mycoplasma pulmonis* por inmunoperoxidasa indirecta (IPX). Marcación mediante con un anticuerpo anti *Mycoplasma pulmonis* de la NCTC (National Collection of Types Cultures) producido en conejo. Substrato AEC en DMF. Contraste Hematoxilina de Mayer. Observación en campo claro 100X. Las células no infectadas con *Mycoplasma* se ven de color azulado, mientras que los hematies aparecen como pequeñas células anucleadas de color grisáceo. El *Myoplasma* se marca de color rojizo y se localiza extracelularmente.



Células renales de positivas a *Leptospira interrogans* mediante inmunoperoxidasa indirecta . Se empleó un pool de anticuerpos monoclonales reconocen epitopos específicos del serogrupo automnalis y de las serovares bratislava, canicola, grippotyphosa, icterohemorrhagiae y pomona. ( Royal Tropical Institute, Holanda). Substrato AEC en DMF. Contraste Hematoxilina de Mayer. Campo claro 1000 x.

**CORTADORAS MANOS Y PIES**  
Producción: 2500 conejos/h.

**RETELADORA DE PATAS SIN ACIDA**  
Producción: 12.00 conejos/h.

**DESCOLGADORAS PATAS CONEJOS Y POLLOS**  
Producción: 3000/h.

- GRUPOS
- CADENAS
- COLGADORES
- CEPILLOS LIMPIADORES CADENA



MEVIR, S.A.  
Portugal, 3 - Polígono Industrial -  
08700 TOLLADA (Barcelona)  
Tel: 938 030 640 - Fax: 938 030 461  
mevirs@mevirs.com  
www.mevirs.com