

COMO INCREMENTAR EN UN 25% LA CAPACIDAD DE
UNA NAVE DE MATERNIDAD CUNICULA, AUMENTAN-
DO EL ESPACIO INDIVIDUAL DISPONIBLE PARA -
CADA REPRODUCTOR.

Por Juan Ruiz Sanclement -Departamento Técnico de
Extrona-

La constante inflación ha ido incrementando los costes del equipamiento y de los inmuebles y con ello la inversión inicial de todo negocio e industria.

Asimismo la competitividad de la producción ha requerido aumentos de la productividad.

Dentro de la cunicultura la inversión en el edificio del conejar y en las jaulas y material complementario se hace cada vez más importante influyendo negativamente en los beneficios esperados.

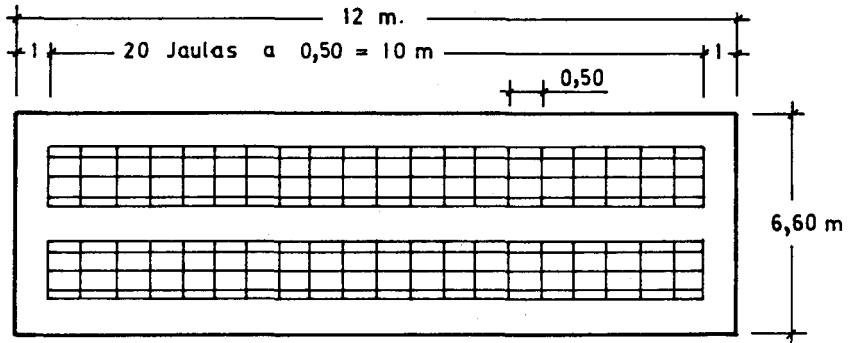
Para aumentarlos, sólo existen dos aspectos de la tecnología que deberemos poner en práctica: Aumentar la productividad o bien reducir las inversiones sin influir en los resultados. Existen normas de manejo, sanidad, genética, alimentación, etc. que pueden mejorar la productividad, pero no es el tema que queremos comentar en este escrito; sino una forma revolucionaria de reducir la inversión en el edificio.

La idea es simplemente la de poner más jaulas por los mismos metros cuadrados

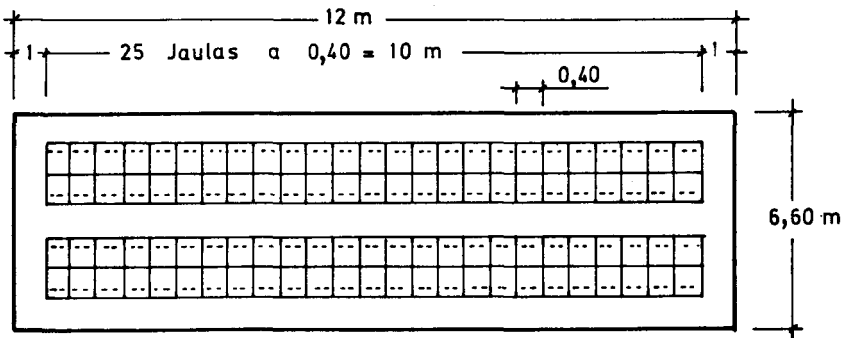
La solución más inmediata sería hacer las jaulas más pequeñas, con lo cual al ser causa de stress, reduciríamos la productividad, o ponerlas en varios pisos lo que dificultaría el manejo y posiblemente no alcanzaríamos el mínimo vital. Sería un grave error.

La idea que vamos a comentar es sobre las

jaulas, por supuesto, pero aún pareciendo una paradoja se basa en reducir la anchura de la norma actual, en un 20%



Superficie ocupada por 80 Jaulas de 0,50 m. = 79,20 m²

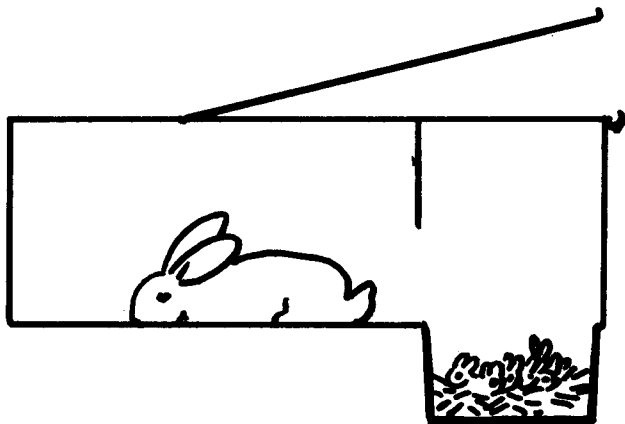


Superficie ocupada por 100 Jaulas de 0,40 m 79 20 m²

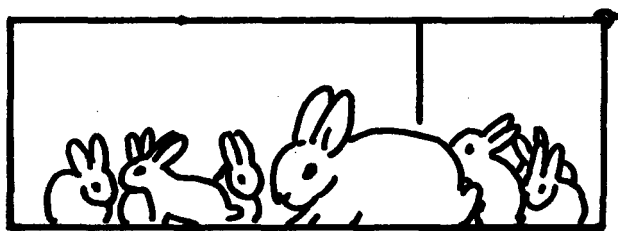
pasando de 50 cm. a 40 cm.; o sea en donde cabían 80, ya que la profundidad sigue siendo la misma, con el nuevo sistema caben 100, por tanto el 25% más señalado en el título.

La novedad es que las conejas con su camada tienen más espacio útil. Las jaulas más comunes en todos los países avanzados en cunicultura son el sistema flat-deck con nidal delantero. El espacio útil descartando el nidal suele ser de 50 cm. x 60 cm., o sea 3.000 cm². cuando con la jaula propuesta tiene, en la fase final de la lactación que es cuando los gazapos son mayores, 40 cm. x 90 cm., o sea 3.600 cm². En realidad un 20% más cuando más lo precisan.

Vamos a describir esta aparente controversia al explicar según vemos en los dibujos



la jaula tiene un nidal colgante o bajo, considerado como necesario para el manejo de los gazapos jóvenes, en la parte delantera.



El nuevo sistema es muy fácil: Al alcanzar los gazapos los 20 días de edad en verano y los 25 en invierno, puede sacarse el nido o cubeta; sustituyéndose por una rejilla y de esta forma queda ampliada la superficie, hasta que los gazapos se desteten a unos tres días antes del próximo parto, o sea pueden estar 10 días o más, la madre y los gazapos en una muy superior superficie.

El hecho de tener más espacio hay menos stress y los gazapos son más homogéneos y con mayor peso; factores ambos que influyen directamente con la viabilidad de los conejos en el inicio del engorde y arrancar mejor el mismo.

La economía de espacio descrita viene dada principalmente por la menor anchura, ya que salen bloques de 5 jaulas en 2 metros lineales, en vez de solo 4, ya es un sustancial ahorro, al que se añade la simplicidad del manejo.

Es tan novedoso el sistema, que no hemos resistido el dejar de comunicarlo a cuantos cunicultores deseen aplicarlo en sus naves nuevas o ampliaciones, ya que sin tener ninguna desmejora, tienen las siguientes ventajas:

- a) Significa instalar un 25% más de jaulas de maternidad en un mismo local.
- b) Material significativamente más económico
- c) Mayor confort en coneja y camada en en el último tercio de su lactación, mejorando por ello la productividad de

la coneja, y los gazapos tienen menor mortalidad por crisis del destete, lo que significa más conejos, con su influencia en los costos, en la conversión, en la productividad, y sobre todo con la rentabilidad.

Con este nuevo sistema de jaula creemos se habrá alcanzado un importante hito en la búsqueda de mejorar los beneficios de las actuales y futuras operaciones cunícolas.

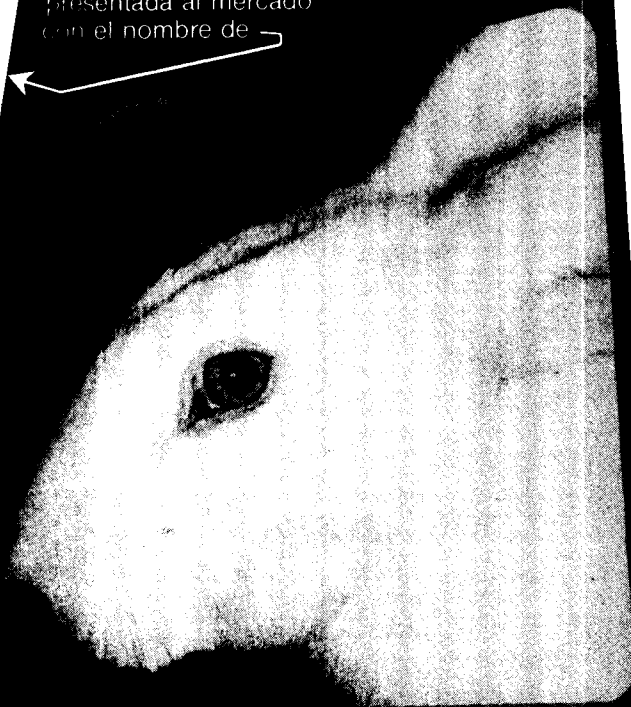
POX-LAP[®]

NOVEDAD

Laboratorios Ovejero, tras largos años de investigaciones, está comercializando la vacuna homologa, de eficacia total contra la

MIXOMATOSIS del conejo

en todas sus formas clinicas,
presentada al mercado
con el nombre de



VERIFICAR LA INFORMACION COMPLETA A



LABORATORIOS OVEJERO, S. A.

Carretera de León - Apartado 321 - 24100 BURELA (LEÓN) - Tel. 235700 - LEÓN