

## NÚMEROS CROMOSOMÁTICOS DE PLANTAS OCCIDENTALES, 223-233

M.<sup>a</sup> Isabel FRAGA

Departamento de Botánica y Fisiología Vegetal. Fac. de Biología. Santiago.

El material utilizado han sido jóvenes botones florales, recogidos en poblaciones naturales. La fijación de los mismos se ha hecho directamente en el campo, empleando como fijador alcohol-acético (3:1), las muestras se introducen en una mezcla frigorífica ( $\text{ClNH}_4$ , hielo picado y sal común a partes iguales). La coloración se ha hecho con orceína acética o carmín acético, siguiendo el método habitual.

Los resultados coinciden con los aportados por la bibliografía y creemos que se cita por primera vez  $n=12$  para *Erica australis* L., *Erica umbellata* L. y *Erica scoparia* L.

Los pliegos testigo de todas las poblaciones estudiadas se encuentran en los herbarios del Real Jardín Botánico de Madrid (MA) y del Departamento de Botánica de la Facultad de Biología de Salamanca (SALA).

### 223. *Calluna vulgaris* (L.) Hull

$n=8$  (Fig. 1)

Hs, LA CORUÑA: Mellid, 20-VIII-1979, *M. I. Fraga*; Monte Pedroso, Santiago, 5-VIII-1979, *M. I. Fraga*.

Hs, LUGO: Lugo, 20-VIII-1979, *M. I. Fraga*; Alto del Acibro, 10-VIII-1979, *M. I. Fraga*.

Hs, ORENSE: Alto del Rodicio, 15-VIII-1979, *M. I. Fraga*.

Nuestro recuentos, realizados en 5 poblaciones diferentes, coinciden con los efectuados por HAGERUP (1928), HAHN (1929), ROHWEDER (1927), NECOWMER (1941) y LÖVE & LÖVE (1956).

### 224. *Erica erigena* R. Ross

$n=12$  (Fig. 2)

Hs, LA CORUÑA: Brandomil, 18-XII-1979, *M. I. Fraga*; Anxeriz, 22-XII-1979, *M. I. Fraga*; Barrañán, 22-XII-1979, *M. I. Fraga*; Carballo, 5-XII-1980, *M. I. Fraga*; Arou, 21-I-1979, *M. I. Fraga*.

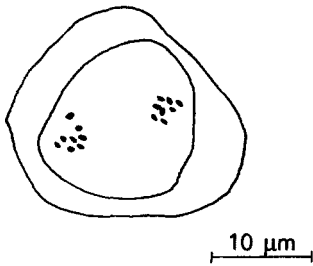


Fig. 1.—*Calluna vulgaris* (L.) Hull,  $n=8$ .

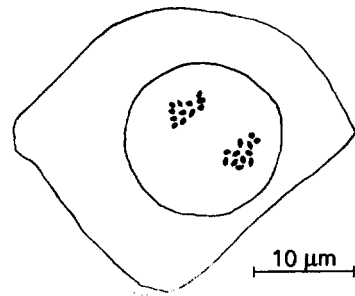


Fig. 2.—*Erica erigena* R. Ross,  $n=12$ .

Nuestros recuentos confirman el número cromosómico dado por GLANVILLE (1979).

### 225. *Erica ciliaris* L.

$n=12$  (Fig. 3)

Hs, LA CORUÑA: Anxeriz, 19-IX-1979, *M. I. Fraga*; Curtis, 10-VIII-1979, *M. I. Fraga*.

Hs, LUGO: Lousada, 17-VIII-1979, *M. I. Fraga*; Monte Castelo, Vivero, 10-VIII-1979, *M. I. Fraga*.

Hs, PONTEVEDRA: Budiño, 20-VII-1979, *M. I. Fraga*.

Igual que en la especie anterior, nuestros recuentos confirman el número cromosómico dado por GLANVILLE (1979).

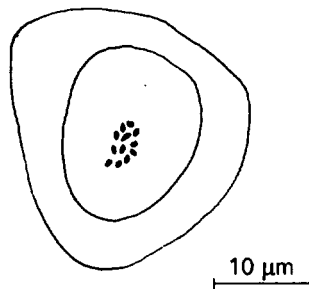


Fig. 3.—*Erica ciliaris* L.,  $n=12$ .

### 226. *Erica tetralix* L.

$n=12$  (Fig. 4)

Hs, LA CORUÑA: Anxeriz, 19-IX-1979, *M. I. Fraga*.

Hs, LUGO: Saldanxe, 8-VIII-1979, *M. I. Fraga*; Ferreira de Pantón, 15-VII-1979, *M. I. Fraga*.

Hs, ORENSE: Calvos de Randín, 16-VIII-1980, *M. I. Fraga*.

Hs, PONTEVEDRA: Budiño, 20-VIII-1979, *M. I. Fraga*.

El número cromosómico observado,  $n=12$ , coincide con los recuentos efectuados por HAGERUP (1928), TISCHLER (1934) y MAUDE (1939).

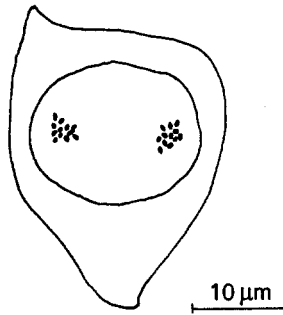


Fig. 4.—*Erica tetralix* L.,  $n=12$ .

**227. *Erica mackaiana* Bab.**

$n=12$  (Fig. 5)

Hs, LA CORUÑA: Sierra Capelada, 14-VIII-1979, *M. I. Fraga*.

Hs, LUGO: Alto del Acibro, 19-VIII-1979, *M. I. Fraga*; Monte Castelo, Vivero, 10-VIII-1979, *M. I. Fraga*; Pastoriza, 25-VIII-1979, *M. I. Fraga*; Viveiró, 7-VIII-1979, *M. I. Fraga*.

En todas las muestras observadas, el número cromosómico coincide con el recogido por GLANVILLE (1979).

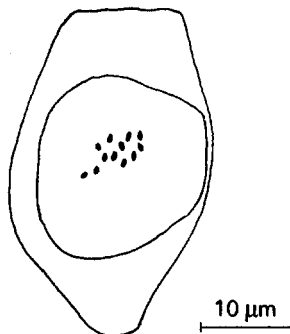
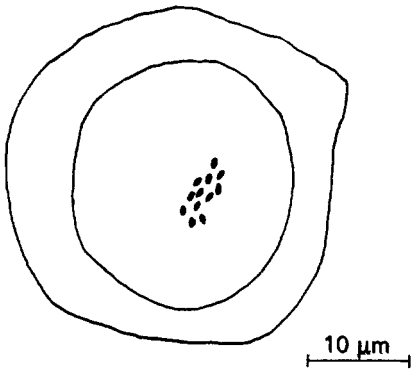
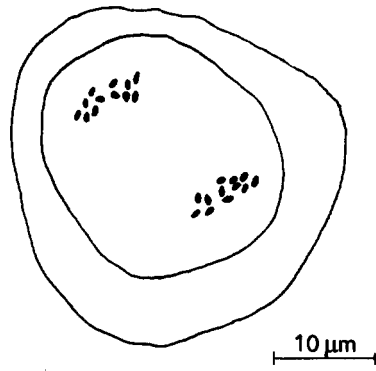


Fig. 5.—*Erica mackaiana* Bab.,  $n=12$ .

**228. *Erica cinerea* L.** $n=12$  (Fig. 6)Hs, LA CORUÑA: Sierra Capelada, 14-VIII-1979, *M. I. Fraga*.Hs, LUGO: Lugo, 20-VIII-1979, *M. I. Fraga*.Hs, ORENSE: Campobeceros, 15-VIII-1980, *M. I. Fraga*; Maceda 15-VIII-1980, *M. I. Fraga*.Hs, PONTEVEDRA: Villa de Cruces, 20-VIII-1979, *M. I. Fraga*.

Nuestros recuentos coinciden con los efectuados por HAGERUP (1928) y WANSCHER (1933).

Fig. 6.—*Erica cinerea* L.,  $n=12$ .Fig. 7.—*Erica australis* L.,  $n=12$ .**229. *Erica australis* L.** $n=12$  (Fig. 7)Hs, LA CORUÑA: Monte Castelo, 21-I-1980, *M. I. Fraga*.Hs, LUGO: Viveiró, 18-I-1979, *M. I. Fraga*; Guntín, 5-II-1979, *M. I. Fraga*.Hs, ORENSE: Cabeza de Manzaneda, 30-I-1980, *M. I. Fraga*.Hs, PONTEVEDRA: La Cañiza, 15-II-1979, *M. I. Fraga*.

Creemos que es la primera vez que se realizan recuentos cromosómicos en esta especie.

**230. *Erica umbellata* L.** $n=12$  (Fig. 8)Hs, LA CORUÑA: Monte Pedroso, Santiago, 12-V-1979, *M. I. Fraga*.Hs, LUGO: Taboada, 23-IV-1979, *M. I. Fraga*; Alto de Acebo, 23-IV-1979, *M. I. Fraga*.

Hs, ORENSE: Vega de Cascallana, 1-V-1979, *M. I. Fraga*.

Hs, PONTEVEDRA: Moncelos, 12-V-1979, *M. I. Fraga*.

Igual que la especie anterior, creemos que es la primera vez que se realizan recuentos en esta especie.

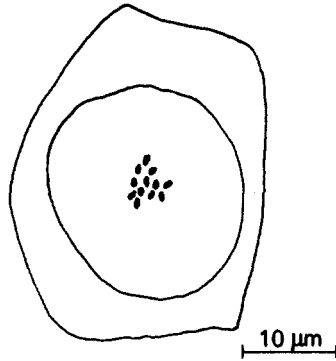


Fig. 8.—*Erica umbellata* L.,  $n=12$ .

**231. *Erica vagans* L.**  
 $n=12$  (Fig. 9)

Hs, LA CORUÑA: Esteiro de Bares, 18-VIII-1979, *M. I. Fraga*; Sierra Capelada, 14-VIII-1979, *M. I. Fraga*; Mellid, 20-VIII-1979, *M. I. Fraga*.

Hs, LUGO: Rozas, 14-VIII-1979, *M. I. Fraga*; Adelan, 15-VIII-1979, *M. I. Fraga*.

Nuestros recuentos coinciden con los efectuados por MAUDE (1939).

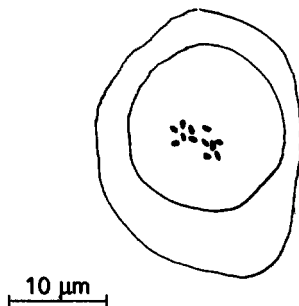
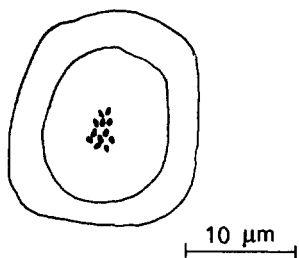
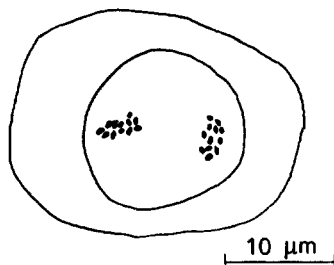


Fig. 9.—*Erica vagans* L.,  $n=12$ .

**232. *Erica arborea* L.** $n=12$  (Fig. 10)Hs, LA CORUÑA: Portomouros, 20-I-1979, *M. I. Fraga*.Hs, LUGO: Viveiró, 18-I-1979, *M. I. Fraga*; Guntín, 5-II-1979, *M. I. Fraga*.Hs, ORENSE: Sierra de la Encina, 21-I-1980, *M. I. Fraga*.Hs, PONTEVEDRA: Moncelos, 22-I-1979, *M. I. Fraga*.

El número cromosomático  $n=12$ , coincide con el aportado por HAGERUP (1938), NECOWMER (1941) y LÖVE & KJELLQVIST (1974).

Fig. 10.—*Erica arborea* L.,  $n=12$ .Fig. 11.—*Erica scoparia* L.,  $n=12$ .**233. *Erica scoparia* L.** $n=12$  (Fig. 11)Hs, LA CORUÑA: Mellid, 9-II-1979, *M. I. Fraga*; Embalse de Portodemouros, 9-II-1979, *M. I. Fraga*.Hs, LUGO: Puebla de Brollón, 30-I-1979, *M. I. Fraga*.Hs, ORENSE: Vega de Cascallana, 29-I-1980, *M. I. Fraga*.Hs, PONTEVEDRA: Merza, 30-I-1970, *M. I. Fraga*.

Creemos que es la primera vez que se realizan recuentos cromosomáticos en esta especie.

## REFERENCIAS BIBLIOGRÁFICAS

- GLANVILLE, D. (1979): In McClintock (1979). The chromosome numbers of heathers. *Plantsman* 1:63-64.
- HAGERUP, O. (1928): Morphological and cytological studies of Bicornes. *Dansk. Bot. Ark.* 6(1):1-26.
- HAHN, G. (1929): In McClintock (1979). The chromosome numbers of heathers. *Plantsman* 1:63-64.
- LÖVE, A. & D. LÖVE (1956): In McClintock (1979). The chromosome numbers of heathers. *Plantsman* 1:63-64.

- LOVE, A. & E. KJELLQVIST (1974): Cytotaxonomy of spanish plants. IV Dicotyledons: Caesalpinia-  
ceae-Asteraceae. *Lagasalia* 4(2):153-211.
- MAUDE, P. (1939): *In* McClintock (1979). The chromosome numbers of heathers. *Plantsman* 1:63-  
64.
- NECOWMER, E. (1941): *In* McClintock (1979). The chromosome numbers of heathers. *Plantsman*  
1:63-64.
- ROHWEDER, H. (1927): *In* McClintock (1979). The chromosome numbers of heathers. *Plantsman*  
1:63-64.
- TISCHLER, G. (1934): *In* McClintock (1979). The chromosome numbers of heathers. *Plantsman*  
1:63-64.
- WANSCHER, J. (1933): *In* McClintock (1979). The chromosome numbers of heathers. *Plantsman*  
1:63-64.