

NÚMEROS CROMOSOMÁTICOS DE PLANTAS OCCIDENTALES, 169-175

Santiago PAJARÓN SOTOMAYOR

Laboratorio de Botánica. Colegio Universitario Integrado. Arcos de Jalón s/n. Madrid-17.

Se estudia la mitosis en meristemas radiculares de plantas de origen silvestre, éstos se obtuvieron bien por germinación de semillas recolectadas en el campo, o bien de bulbos cultivados en macetas en el laboratorio. Se empleó la técnica de aplastamiento, tiñendo con orceína acética y pretratando con 8-hidroxiquinoleína entre 3 y 24 horas.

Los testimonios de las plantas estudiadas se encuentran en el herbario personal de los recolectores.

169. *Arenaria modesta* Léon-Dufour

$2n = 26$

Hs, JAÉN: Segura de la Sierra, Sierra de Segura, Barranco del río Madera, 30S WH3132, 1.300 m, en roquedos calizos, 10-VII-1978, Pajarón 129b & Rodríguez Pascual.

Recuento coincidente con el de FAVARGER (1962).

170. *Erodium cicutarium* (L.) L'Her. subsp. *cutarium*

$2n = 42$ (Fig. 1)

Hs, JAÉN: Segura de la Sierra, El Yelmo, 30S WH3034, 1.800 m, en suelo muy pedregoso, calcáreo, 21-VI-1979, Pajarón 466 & Rodríguez Pascual.

Nuestro recuento no coincide con el encontrado por la mayor parte de los autores que estudiaron esta especie, $2n = 40$. Otros autores encontraron $2n = 20, 36, 48, 54$.

171. *Carduus tenuiflorus* Curtis

$2n = 54$ (Fig. 2)

Hs, JAÉN: Segura de la Sierra, El Yelmo, 30S WH3033, 1.650 m, en matorral, suelo pedregoso calcáreo, 21-VI-1979, Pajarón 492b & Rodríguez Pascual.

FERNANDES & QUEIRÓS (1971) encontraron el mismo número con mate-

rial portugués, otros autores también lo hicieron con materiales de otros países.

172. *Sonchus oleraceus* L.

$2n = 32$

Hs, JAÉN: Segura de la Sierra, El Yelmo, 30S WH2933, 1.600 m, en el borde del camino, suelo pedregoso calcáreo, 21-VI-1979, *Pajarón* 496 & *Rodríguez Pascual*.

Recuento coincidente con el de numerosos autores que estudiaron esta especie.

**173. *Narcissus bulbocodium* L. subsp. *hedraeanthus* (Webb & Heldr.)
Fernández Casas & Ruíz Rejón, *Candollea* 30:291 (1975).**

$2n = 14$ (Fig. 3)

Hs, JAÉN: Santiago de la Espada, Sierra de Segura, Hoya del Toro, 30S WH3419, 1.600 m, en prados, suelo calcáreo, 10-IV-1989, *Leal* 718 & *N. Rey*.

Nuestro recuento coincide con el de RUÍZ REJÓN & SAÑUDO (1976).

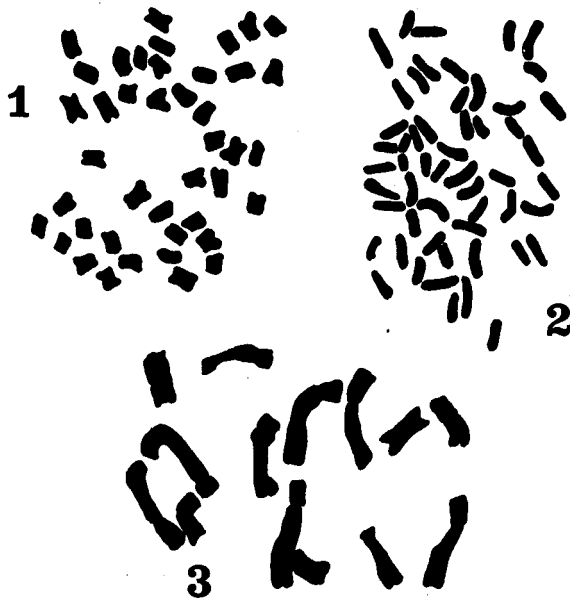


Fig. 1.—*Erodium cicutarium* (L.) L'Her, subsp. *cutarium*, $2n = 42$. Fig. 2.—*Cardus tenuiflorus* Curtis, $2n = 54$. Fig. 3.—*Narcissus bulbocodium* L. subsp. *hedraeanthus* (Webb & Heldr.) Fernández Casas & Ruíz Rejón, $2n = 14$.

174. *Tulipa sylvestris* L. subsp. *australis* (Link) Pamp. $2n = 24$ (Figs. 4 y 5)

Hs, JAÉN: Siles, Sierra de Segura, Calar del Espino, 30S WH3937, 1.550 m, en suelo muy pedregoso, calcáreo, 23-V-1979, *Leal, Pajarón 321 & Rodríguez Pascual*.

Recuento coincidente con el que realizaron LÖVE & KJELLQVIST (1973) con material de la vecina Sierra de Cazorla y de Teruel, y con el de otros autores.

Se ha confeccionado el idiograma haploide de la especie, en el que se aprecian dos cromosomas con centrómero submediano y el resto con centrómero subterminal.

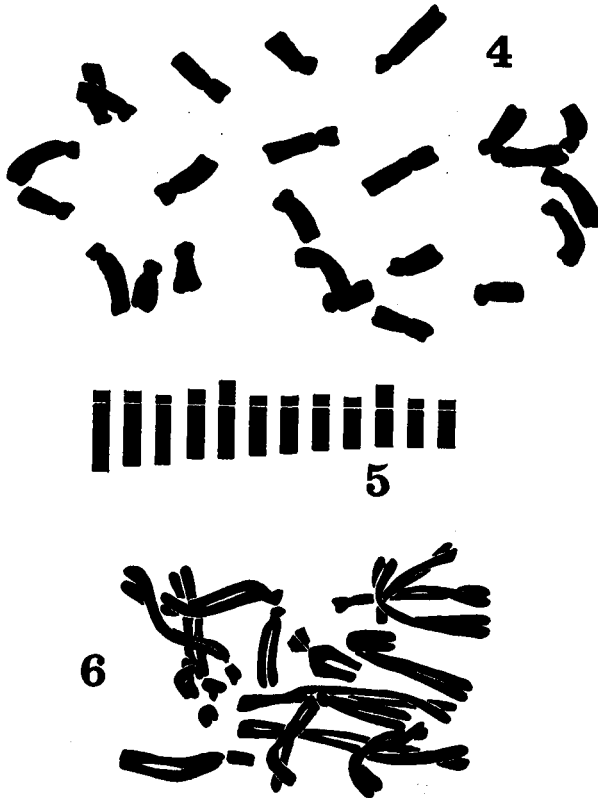
175. *Scilla reverchonii* Degen & Hervier $2n = 16$ (Fig. 6)

Fig. 4.—*Tulipa sylvestris* L. subsp. *australis* (Link) Pamp., $2n = 24$. Fig. 5.—Idiograma haploide de *Tulipa sylvestris* L. subsp. *australis* (Link) Pamp. Fig. 6.—*Scilla reverchonii* Degen & Hervier, $2n = 16$.

Hs, JAÉN: Sorihuela de Guadalimar, cerca del Embalse «El Tranco de Beas», 30S WH1424, 900 m, en roquedos calizos umbrosos, 10-IV-1979, *Leal* 716 & *N. Rey*.

Recuento que confirma el realizado por LÖVE & KJELLQVIST (1973).

REFERENCIAS BIBLIOGRÁFICAS

- FAVARGER, C. (1962). Contribution à l'étude cytologique des genres *Minuartia* et *Arenaria*. *Bull. Soc. Sci. Nat. Neuchâtel*, Ser. 3, 85:53-81.
- FERNANDES, A. & M. QUEIRÓS (1971). Contribution à la connaissance cytotaxonomique des Spermatophyta du Portugal. II. Compositae. *Bol. Soc. Brot.* 45(ser. 2.):5-122.
- LÖVE, A. & E. KJELLQVIST (1973). Cytotaxonomy of Spanish plants. II. Monocotyledons. *Lagascalia* 3,2:147-182.
- RÚZ REJÓN, M. & A. SAÑUDO (1976). Estudios cariológicos en especies españolas del orden Liliales. I. *Allium*, *Lapiedra*, *Narcissus*. *Lagascalia* 6(2):225-238.