

# ARTS

## Espais de dones?

Mila Torres



*Dona amb cignes.* Javier Vilató, 1955

*On són les dones? Espais femenins a l'art català dels segles XIX i XX* és el títol de l'exposició que es podrà veure al Museu d'Art de Sabadell fins el 4 de febrer. Aquesta és la segona mostra col·lectiva de la Xarxa de Museus Locals de la Diputació de Barcelona. Aquesta xarxa el que pretén és potenciar el rendiment dels seus fons museístics i, a la vegada, fer una revisió de les col·leccions dels segles XIX i XX del vint museus locals.

Aquesta mostra presenta seixanta-sis obres, moltes de les quals romanien als magatzems dels museus, que pertanyen a la creació de cinquanta-cinc artistes que van realitzar les seves obres entre 1883 i 1993 i que estaven interessats en la representació de la figura humana.

L'exposició no només pensa en la dona i la seva representació com a tal sinó que la introdueix en un espai que és l'escenari on l'artista situa la figura femenina. Aquests espais estan dividits en: escenari domèstic, escenaris socials i naturals. És a dir, es dona cabuda a la representació de la dona a l'interior de casa, tant feinejant com llegint; a l'interior de la feina, a la fàbrica, en espais de lleure (òpera, ballet...) i a l'exterior, a la natura. La diferència social hi és present en tots els espais.

Quan vaig llegir el títol de l'exposició, en un primer moment em vaig enfadar: Què significa "espais femenins a l'art català"? Per què havien de diferenciar els espais? Per demostrar que la dona s'ha situat al llarg dels temps en espais diferents? Això ja ho sabem, no fa falta que aquest tema serveixi per a una exposició! No hi ha espais d'homes i de dones; tots tenim dret a ocupar els mateixos llocs i a sentir-nos bé o malament en ells!

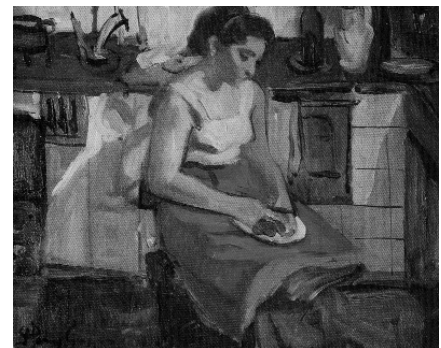
Després vaig començar a relaxar-me i vaig decidir anar a veure l'exposició. Poc a poc vaig anar canviant de pensament.

Si deixava de banda el títol de la mostra i em dedicava a veure els quadres podia gaudir de la visió d'obres de diferents artistes que pertanyien a diferents estils i en tots ells la dona participava com a protagonista principal, això estava bé.

Seguidament, vaig decidir intentar entendre el motiu, el fil conductor: la dona i els seus espais. Vaig treure idees positives:

- La mostra presenta una realitat: on s'ha situat la figura femenina des de finals del segle XIX proporcionant una visió històrico-social. Això ja és un pas important perquè l'art no s'ha lliurat del predomini d'allò masculí i ha considerat primordials conceptes com la heroïcitat, les guerres, les lluites, allò magnànim... La mostra permet, en canvi, apreciar principis més de caire proper, íntim, emocional que vénen donats gràcies a la figura de la dona i a com és tractat el seu escenari.

- La figura femenina no apareix únicament com a objecte estètic sinó com a persona concreta, com a temàtica, com a protagonista que desenvolupa una tasca.



*Dona pelant patatas.* Jaume Planas, 1969

- Ens ofereix l'oportunitat de veure seixanta-sis obres de finals del segle XIX i del XX que pertanyen a l'art català.

- Podem apreciar el treball de cinquanta-cinc artistes, comparar-los, analitzar-los, observar les diferències i similituds...

- Ens permet reflexionar sobre espai femení i espai masculí, no només en l'àmbit de la pintura sinó també en l'escultòric, arquitectònic o urbanístic, on les dones podríem dir moltes coses (som les que ens barallem amb el cotxet del bebè, o pensem en com hauria de ser el parc on portem els nostres fills a jugar o els avis a passejar...) Com podeu comprovar *On són les dones?* dona per molt. ♀