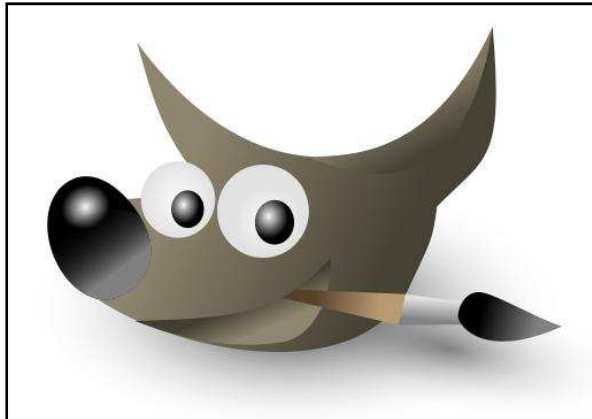


GIMP. CAJA DE HERRAMIENTAS

Por Víctor Baigorri García



La Caja de Herramientas

Herramienta de selección rectangular

Como su nombre indica nos permite seleccionar regiones rectangulares y se encuentra en la esquina superior izquierda de la Caja de Herramientas. Haciendo doble clic sobre la herramienta abriremos el menú de opciones de la herramienta.

Una vez seleccionada la herramienta nos dirigimos sobre la imagen y manteniendo pulsado el botón del ratón estiramos la selección hacia la zona que deseemos.

Podemos utilizar la herramienta selección de cuatro formas:

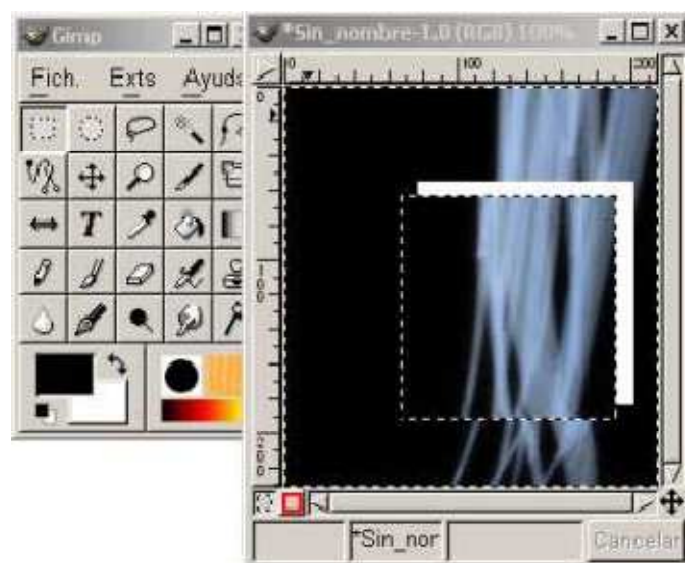
-Pulsando sobre su icono en la Caja de Herramientas.

-Pulsando el botón derecho del ratón abrimos el menú contextual en Herramientas.

-Pulsando sobre el triángulo para abrir el menú en Lienzo e ir a Herramientas.

-Pulsando la tecla "R" del teclado sobre la imagen.

"Todas las herramientas tienen asignada una pulsación del teclado"



Al seleccionar una región, podemos moverla de forma sencilla pulsando con el ratón dentro de la región seleccionada y moviendo el ratón, al pulsar de nuevo eliminamos la posibilidad de moverla, esto se debe a que mientras esté seleccionada será una selección flotante sobre la capa de fondo.

Si queremos “fijar” la selección en el lugar al que la hemos movido, basta con pulsar con el ratón fuera del área seleccionada.

Herramienta de selección elíptica

Como su nombre indica nos permite seleccionar regiones elípticas y se encuentra a la derecha de la selección rectangular de la Caja de Herramientas. Haciendo doble clic sobre la herramienta abriremos el menú de opciones de la herramienta. Una vez seleccionada la herramienta nos dirigimos sobre la imagen y manteniendo pulsado el botón del ratón estiramos la selección hacia la zona que deseemos.

Podemos utilizar la herramienta selección de cuatro formas:

-Pulsando sobre su icono en la Caja de Herramientas.

-Pulsando el botón derecho del ratón abrimos el menú contextual en Herramientas.

-Selección flotante Selección fija.

-Pulsando sobre el triángulo para abrir el menú en Lienzo e ir a Herramientas.

-Pulsando la tecla “E” del teclado sobre la imagen

Para “fijar” la selección en el lugar que deseemos sólo tendremos que pulsar fuera con el ratón del área seleccionada. Las otras herramientas de selección son las que a continuación indicamos y tienen una forma de actuar similar a las anteriores:

-Herramienta de selección Lazo (se encuentra a la derecha de la elíptica. Tecla “F”).

-Herramienta de selección Varita Mágica (selecciona regiones con el mismo color, se encuentra a la derecha de selección manos libres. Tecla “Z”).

-Herramienta de selección con curvas Bèzier (se encuentra a la derecha de selección Varita Mágica. Tecla “B”)

-Herramienta de selección Tijeras inteligentes (se adhiere al dibujo modificando sólo los puntos que vamos añadiendo se encuentra debajo de la selección rectangular. Tecla “I”).

-Herramienta de selección mediante color (se encuentra en el Menú desplegable pulsando el botón derecho del ratón sobre la imagen, en Seleccionar, Mediante recoge color. Las imágenes idóneas para realizar este tipo de selección son RGB.)

Con las selecciones podremos trabajar con zonas más concretas de las imágenes, los filtros trabajan sobre selecciones. Las selecciones nos permiten trabajar

con regiones concretas de la imagen ya que muchas de las herramientas y todos los filtros trabajan sobre selecciones.

Las Herramientas de selección junto a las capas son las dos herramientas más potentes de que disponemos. Trabajar los distintos tipos de selecciones es importante para adquirir soltura en el programa.

Herramienta de Mover.

Se encuentra a la derecha de selección tijeras inteligentes. Tecla "M". Como su nombre indica nos permite mover selecciones. Haciendo doble clic sobre la herramienta abriremos el menú de opciones de la herramienta. Trabaja sobre selecciones y capas y nos permite desplazar una selección con respecto a la composición a la que pertenecía.

En el caso de que no haya ninguna selección activa, la herramienta mueve la capa seleccionada con respecto al fondo. Al abrir una imagen si ésta resulta muy grande para visualizarla, o hemos cambiado nuestro tamaño del lienzo, podremos movernos sobre la imagen de tres formas diferentes:

-Movernos con las barras de desplazamiento de la propia ventana.

-Movernos pulsando el botón central del ratón si sólo tenemos dos botones pulsamos ambos a la vez y arrastramos.

-Movernos pulsando el botón de vista preliminar y moviéndonos en él.

Herramienta Lupa (se encuentra a la derecha de Mover. Tecla "s.M". Nos permite aumentar zonas concretas, con la Tecla guión del teclado nos permite disminuir)

Herramienta Recorte (se encuentra a la derecha de Lupa. Tecla "s.C". Trabaja a partir de una selección o realizando la selección con la misma herramienta)

Herramienta Transformación (se encuentra a la derecha de Recorte. Tecla "s.T". nos permite Rotar, Redimensionar, Cizallar y Perspectiva).

Herramienta Simétrico (se encuentra bajo Tijeras inteligentes. Tecla "s.F". nos permite reflejar objetos tanto horizontal como verticalmente).

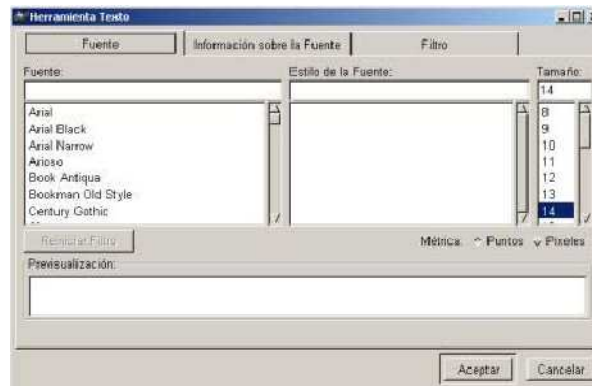
Herramienta de texto (se encuentra a la derecha de Simétrico. Tecla "T". nos permite introducir textos). Una ventana donde se escribe y una vez aceptado el texto se renderiza sobre la imagen. Podemos utilizar la herramienta de texto de cuatro formas:

-Pulsando sobre su icono en la Caja de Herramientas.

-Pulsando el botón derecho del ratón abrimos el menú contextual en Herramientas.

-Pulsando sobre el triángulo para abrir el menú en Lienzo e ir a Herramientas.

-Pulsando la tecla “T” del teclado.



Herramienta Recoge color (se encuentra a la derecha de Texto. Tecla “O”. Nos informa del color de un punto o puntos en la pantalla)

Herramienta Relleno (se encuentra a la derecha de Recoge color. Tecla “s.B”. rellena zonas con un color continuo, permite los rellenos del color frente, fondo y gradiente.)

Herramienta Gradiente (se encuentra a la derecha de Relleno. Tecla “L”. Rellena zonas con color gradiente)

Herramienta Pincel (se encuentra a la derecha de Lápiz. Tecla “P”. Nos permite pintar trazos borrosos de Pincel utilizando el tipo de Pincel anteriormente elegido).

Herramienta Goma (se encuentra a la derecha de Pincel. Tecla “s.E”. Nos permite borrar).

Herramienta Aerógrafo (se encuentra a la derecha de Goma. Tecla "A". Nos permite situar sobre la imagen trazos en los que podemos fijar la intensidad con la que la tinta es depositada sobre la imagen)

Herramienta Clonado (se encuentra a la derecha de Aerógrafo. Tecla "C". Nos permite clonar la imagen)

Herramienta Convolución (se encuentra debajo de Lápiz. Tecla "V". nos permite enfocar y desenfocar partes de las imágenes la utilizaremos para dar efectos de sombra a ciertas partes de las imágenes).

Herramienta Tinta (se encuentra a la derecha de Convolución. Tecla "K". nos permite trazar con tinta).

Herramienta Blanquear o ennegrecer (se encuentra a la derecha de Tinta. Tecla "s.D". nos permite aclarar u oscurecer zonas, a diferencia de los filtros que actúan sobre selecciones).

Herramienta Tiznar (se encuentra a la derecha de Blanquear o ennegrecer . Tecla "s.S". nos permite suavizar zonas).

Herramienta Medida (se encuentra a la derecha de Tiznar, nos permite tomar medidas, distancias, ángulos, en la imagen)

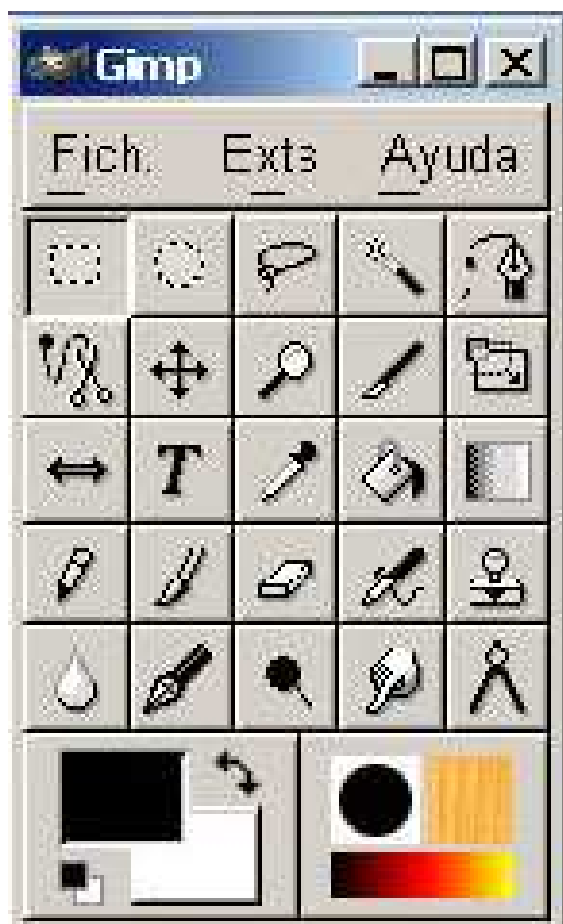
Los Cuadros de Diálogos de Colores (aparece cuando presionamos sobre el primer plano sobre el fondo en la Caja de Herramientas, por defecto aparece siempre el color negro en un primer plano y el color blanco en el fondo, nos sirve para cambiar el color que deseen aplicar. Al presionar sobre la doble flecha cambiamos los colores del primer y segundo plano.

El cuadro de Diálogos de Pinceles (se encuentra en el Menú de la Caja de Herramientas en Diálogos y en el Menú de Lienzo también en Diálogos y a la derecha junto a patrones en la Caja de Herramientas, nos facilita el tipo de Pincel, tiene un deslizador para indicar el espaciado de Pincel).

El cuadro de Diálogos de Patrones (se encuentra en el Menú de la Caja de Herramientas en Diálogos y en el Menú de Lienzo también en Diálogos, y en la Caja de Herramientas en el botón de Patrones abajo a la derecha junto a Pinceles, nos facilita el tipo de Patrón.

El cuadro de Diálogos de Gradientes (se encuentra en el Menú de la Caja de Herramientas, Diálogos y en el Menú de Lienzo también en Diálogos, y en la Caja de Herramientas en el botón Gradientes debajo de Pinceles y Patrones, nos facilita el tipo de gradientes.

El cuadro de Diálogos de Paleta de Colores (se encuentra en el Menú de la Caja de Herramientas en Diálogos y en el Menú de Lienzo también en Diálogos, nos facilita ampliar paletas de colores. gradientes.



BIBLIOGRAFÍA

TRILLO SAEZ, B. y MUÑOZ RODRIGUEZ, P.: *Iniciación al Gimp*. Grupo editorial universitario. Granada. 2007

HAMMEL, M.: *Gimp (guía esencial)*. Ed: Pearson Educación. Madrid. 2002

VÍCTOR BAIGORRI GARCÍA