

EL TEATRO SOBRE EL ESCENARIO Y EL TEATRO QUE ES LA VIDA

Rafaela Maggiolo
Renata Barros

A finales del año pasado, el Centro Paul Klee situado en Bern montó la muestra más importante del año, una dedicada a analizar y mostrar la relación de Klee con el teatro, llamada 'Uberall Theater' en alemán y 'Theatre Everywhere' en inglés. El año anterior, la exposición principal 'Melodía y Ritmo', se dedicó a investigar la relación del artista con la música. Ahora bien, La Fundación del Centro Paul Klee exige que la manera cómo se muestra la obra del artista y cómo se estructuran estas exposiciones sea rigurosamente antidogmática. En esta línea, la noción interdisciplinaria que le daba forma a la exposición incluía la construcción de un teatro en el ingreso del Centro en cuyo diseño y elaboración participó Renzo Piano y su Building Workshop, así como Kart Allen, su número uno en Bern. Tal fue el impacto de la muestra, que el Palais des Beaux-Arts de Bruselas mostró gran interés en presentarla la temporada siguiente.

Este segundo montaje supuso algunos cambios, como ocurre a menudo al desplazarse y reestructurarse una exposición fuera de su lugar original. Si bien podemos lamentarnos por la ausencia del montaje de un escenario en la entrada del Palacio, concebido por el despacho de Piano, también es pertinente agradecer una sección concebida exclusivamente para esta muestra, gracias a la amistad del director del Palacio de Bellas Artes con el compositor Pierre Boulez. Una sección que, hasta cierto punto, completa lo que parecía un corte demasiado radical entre el teatro y la música, especialmente para el público 'bruxellois' que no había tenido oportunidad de visitar la muestra anterior del Centro Paul Klee. En esta sección adicional, la idea era observar a Klee a través de los ojos de Boulez para comprender su relación con la música.

Desde el primer momento de la visita, la sensibilidad involucrada en la sección del material expuesto así como la calidad

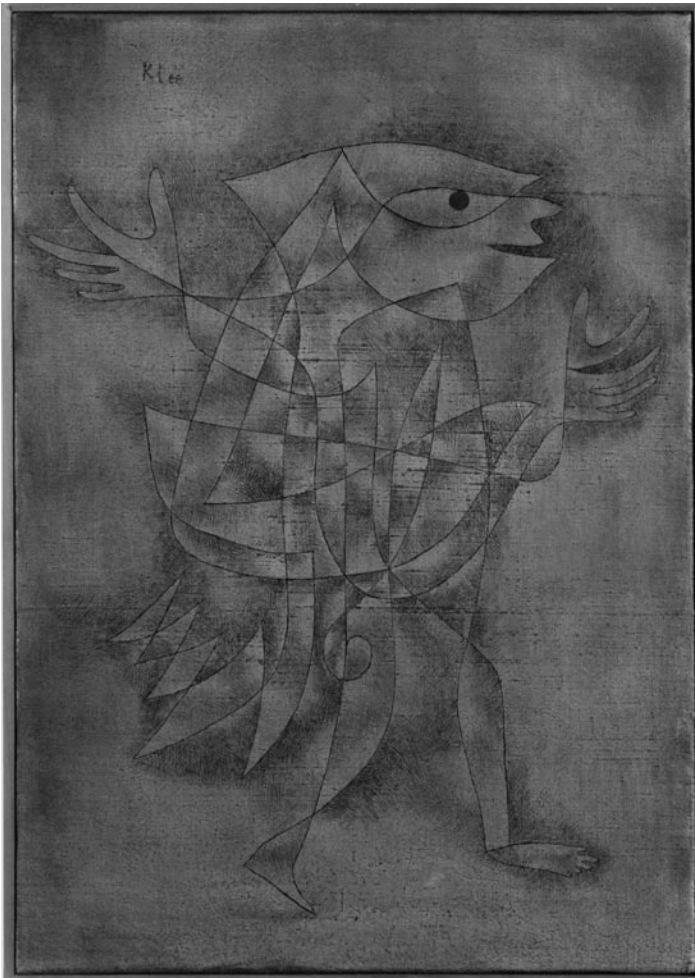
heterogénea del mismo es evidente. Los dibujos y las pinturas de las primeras salas, aquellas que comparten la temática del teatro –el escenario, el actor y la máscara– dan fe de la posición enraizada y la amplia resonancia que tenía el teatro en la vida del artista. Y es que Klee no era sólo un fanático de las artes escénicas –desde la ópera y las operetas al cabaret, el teatro convencional y el experimental, pasando por el circo hasta llegar a los títeres y las marionetas– sino que la condición teatral era algo que éste trasladaba a la vida misma. Son estas dos miradas a la relación de Klee con el teatro alrededor de las cuales se estructura la muestra. Sin embargo, las dos caras de la moneda se encuentran en tensión, ya que llega un momento en el que se hace difícil divisar límites entre una y otra, y parecen convertirse en lo mismo. Es en este momento en el que se entiende que el lenguaje teatral o del teatro no se circunscribe a parte de la producción artística de Klee y que, más bien, forma parte del lenguaje artístico esencial del artista.

A medida que continúa el recorrido de la muestra, se llega a la sección biográfica compuesta por fotografías, escritos y demás vestigios de la vida del artista suizo, y se

2 REALM OF THE CURTAIN. 1925

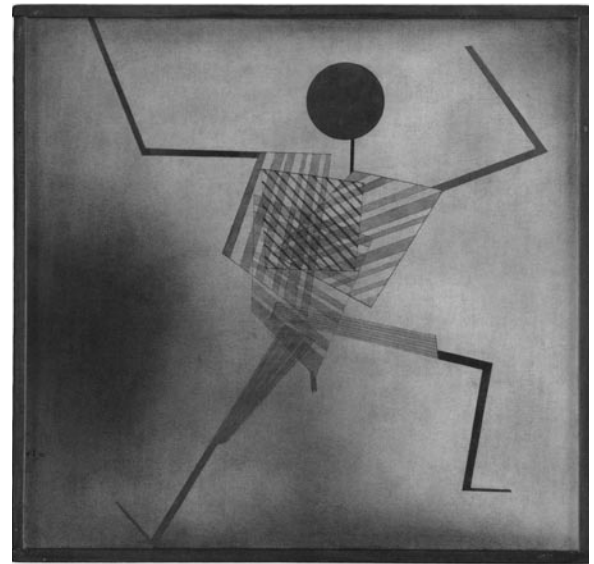


1 GROUP PORTRAIT OF THE HAND PUPPETS. 1916-25



3 FOOL IN TRANCE, 1929

comprende su absoluta obsesión por las artes escénicas. Es evidente la impresión de que éste miraba las situaciones que lo rodeaban como si fueran obras de teatro y a la gente de su entorno como personajes de ellas, e incluso -cuando le venía en gana- tiñera de esa teatral ironía cómica su visión de alguno en especial, entendiendo la vida como una gran comedia humana. Un conjunto generoso de estos retratos de personajes célebres como por ejemplo Hamlet, junto a algunas de personas forzosamente "teatralizadas" de su entorno, dan fe de sus intenciones. Más adelante, se observa la obra de artistas actuales como Pipilotti Rist, Herbert Fritsch, René Pulver y Markus Schinwald quienes incursionan en temáticas teatrales o relacionadas al teatro, en las que se adivinan puntos de encuentro con ciertas de las que le interesaban al artista suizo.



4 JUMPER, 1930

El hecho de que varias de estas obras utilizaran el video como medio y soporte recalca la actualidad de las mismas, reforzando, a su vez, la pertinencia atemporal de la obra de Klee.

Ahora bien, la sección en la que se exponen los títeres hechos por el artista se encuentra cerca de las obras de los artistas contemporáneos, pero tal es la fortaleza de estos pequeños personajes que parecen encontrarse en un espacio en el que no existe nada más. Si bien el amor del creativo por las marionetas, títeres y otras representaciones en pequeña escala era una afición compartida por otros artistas modernos, Klee los utiliza como herramienta para explorar temas existenciales, además de los conocidos temas políticos y eróticos, como cuenta 'Marionetas y Figurinas', uno de los textos no firmados del catálogo de la exposición. Estas creaciones llevan vestidos simples ya que toda la atención se encuentra en sus cabezas. En las formas de las mismas, en la ocasional indumentaria, en la intensidad de los rostros y en sus complejas expresiones.

Más adelante se encuentran ciertas obras de Klee en las que algunas personalidades relacionadas al teatro y a la sociedad de la época se encuentran representadas en dibujos de formato medio y grande. En éstos la limpieza del trazo reforzaba el aire icónico de las piezas, como se observa en Belleza Negra (1927), Belleza China (1927), Belleza Semítica (1927), Fealdad (1927) y Cabeza de



5 NEGROID BEAUTY, 1927

una Mujer de Sociedad (1932). La última obra mencionada, compuesta por cuatro variaciones del mismo retrato, en el que se resaltan diferentes rasgos del rostro en cada una, nos remite a la obra posterior de Warhol, como sugiere el texto de la sala.

Si la muestra se trata de Paul Klee y el teatro, queda pendiente un tema central: el papel del artista en el teatro y las fiestas de la Bauhaus. La cantidad de máscaras hechas por él durante el primer año en Weimar depende directamente de las celebraciones que se llevaron a cabo en este periodo, como cuenta el texto 'Teatro en la Bauhaus' publicado en el catálogo de la muestra. Más que una producción alimentada por un interés ortodoxo, Klee celebra e invita la teatralidad a las actividades sociales, fundiendo de nuevo ambos ámbitos, como por ejemplo en el Festival de las Linternas celebrado con ocasión del solsticio de verano.

En la sección en la que el compositor Pierre Boulez ofrece una mirada a la relación de la obra de Klee con la música, la presencia del ritmo tiene un papel protagonista. En esta selección se observan obras en las que se lee una fortaleza rítmica rotunda como en Saltarín (1930) o en Bailarín (1932). Parece como si el artista fuera capaz de retratar la música que sonaba al compás de las obras. Y ésta se lee en los insistentes puntos que le dan forma a los personajes sobre los escenarios, en el estampado de la vestimenta de los bailarines y en los pliegues de la cortina del teatro.

THE DOMESTIC AND THE FOREIGN. ARCHITECTURE IN GLOBALIZATION

 Ruth Baumeister, Sang Lee editores.
 010 Publishers, Rotterdam

Carolina B. García

Durante siglos, los intercambios entre lo doméstico y lo extranjero han alterado y transformado la arquitectura. Hoy en día, estos intercambios se han intensificado.

The Domestic and the Foreign in Architecture, intenta abrir el abanico de temas en arquitectura a través de la práctica tradicional insistiendo en las oportunidades y limitaciones de la arquitectura como una empresa política y cultural. La hipótesis central remite a cómo estos intercambios se manifiestan en la arquitectura contemporánea en términos de potencia estética y práctica, los cuales siguen el dictado de la economía, la cultura y la política.

El libro traza como varios encuentros culturales pueden modificar categorías convencionales, estándares y códigos de la arquitectura, tales como la identidad doméstica, sus representaciones políticas y económicas y sus posibles negociaciones con lo extranjero. El libro presenta aspectos de la arquitectura que se han vuelto cruciales, a través de reflexiones de distinguidos teóricos, así como a través de algunos de los más influyentes arquitectos en práctica de hoy junto a la figura de fotógrafos profesionales.

