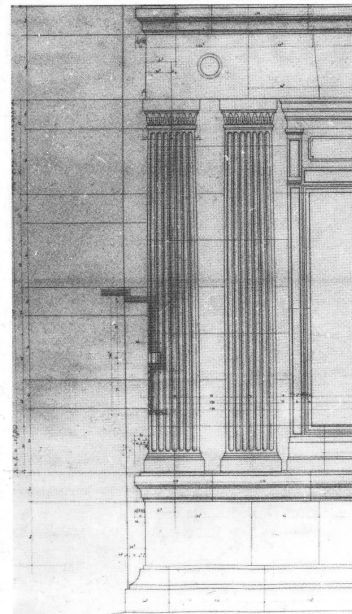
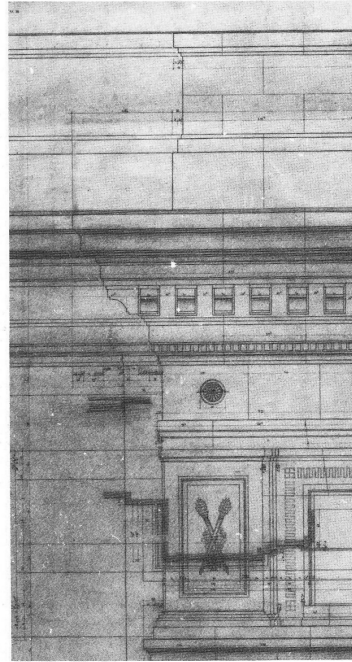
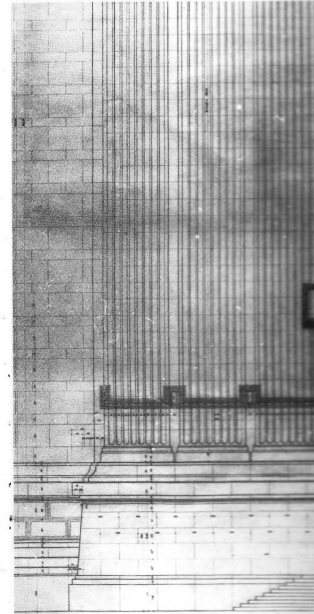
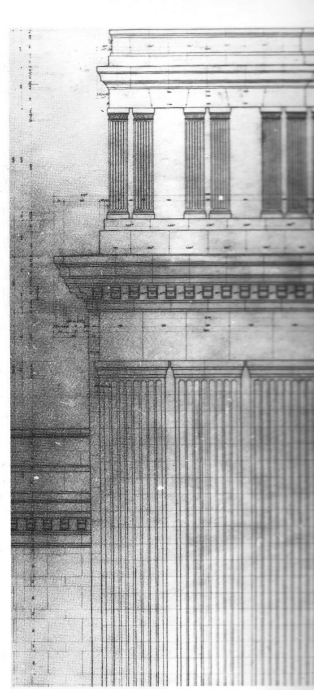




MAQUETTE INTERMEDIAIRE
INTERMEDIARY MODEL



DETAILS DEFINITIFS DE LA LONGUE ELEVATION
FINAL DETAILING OF LONG ELEVATION



PILASTRES TRIPLES DU PYLONE D'ENTREE
TRIPLE PILASTERS OF ENTRANCE PYLON

Detalle maqueta, detalle de los alzados y detalle pilastras.

OBER KOMMANDO DER WEHRMACHT - O.K.W - BERLIN

Albert Speer

1940

Maqueta

Escala:	1:1.
Dimensiones:	Las medidas reales del edificio, dependiendo del espacio o parte del proyecto en estudio.
Materiales:	Madera, yesos, vidrio, en general aquellos materiales que representaran fielmente la realidad.
Elaboración:	Los modelos eran realizados por los estudios cinematográficos Lichterfelde.
Presentación:	Los Modelos realizados del proyecto fueron presentados a Adolf Hitler en sucesivas ocasiones, así como a los altos mandos del tercer Reich.
Estado:	Modelo original, desaparecido. Sólo se conservan fotografías de los modelos y dibujos realizadas.

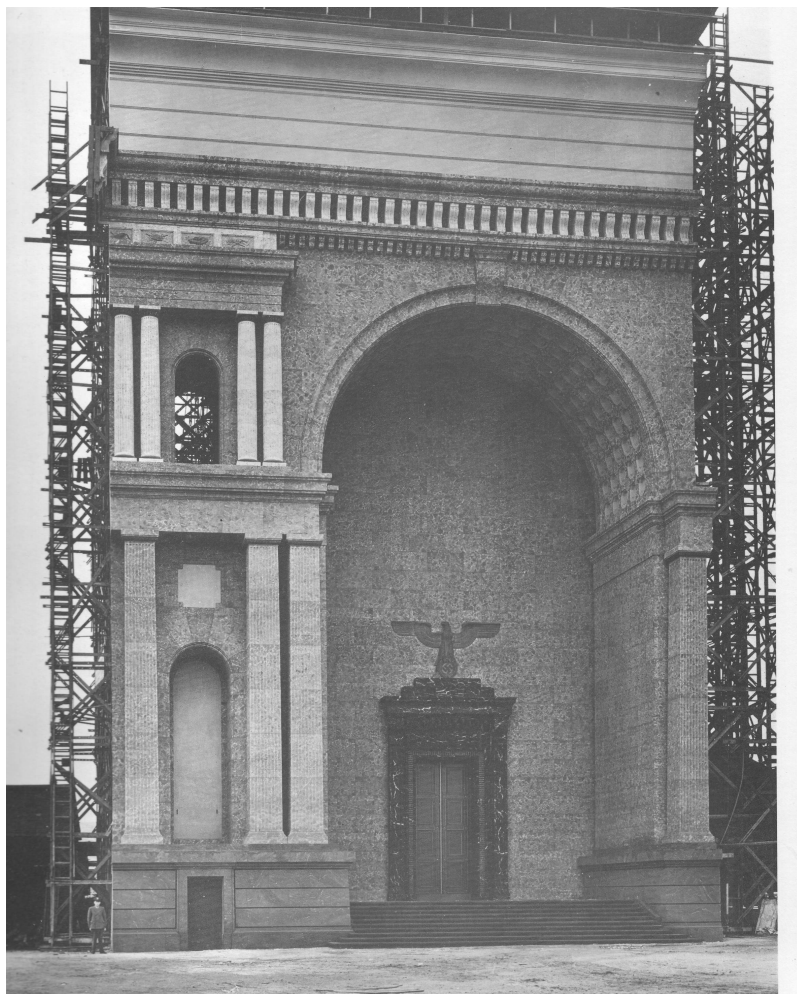
Los pórticos de la entrada a la nueva Cancillería y la O.K.W. forman un propileo simétrico a la gran plaza. Los dos inmensos pilares de estos edificios contienen espaciosos halls y corredores de acceso iluminados por claraboyas.

A lo largo de numerosas etapas de elaboración del proyecto se realizaron varias maquetas que sirvieron para el estudio de la masa, órdenes y proporciones a escala real, de modo que se pudiera percibir los efectos de luz, jerarquía o espacialidad deseados.

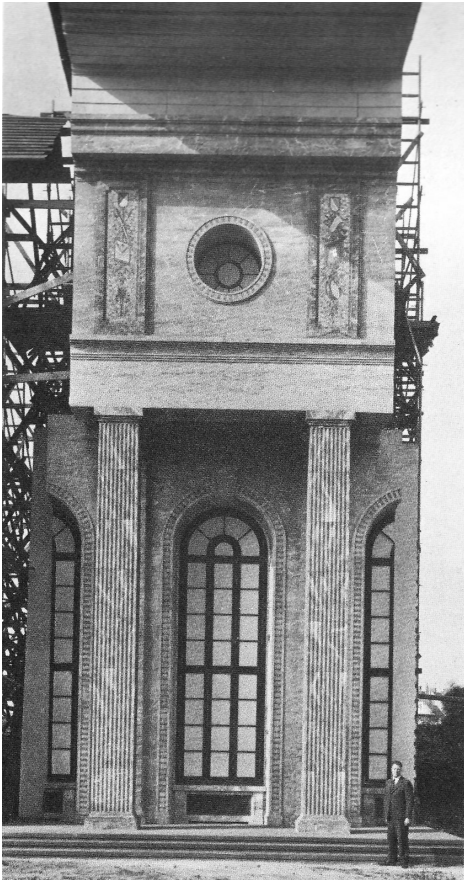
Bibliografía

- SPEER, Albert.
Memorias. cit. «... Al examinar mis maquetas de los edificios de Berlín, Hitler se sintió atraído magnéticamente, por así decirlo, por la parte del proyecto urbanístico: la futura sede central del Reich, que debía atestiguar durante cientos de años el poder alcanzado en su época. Al igual que la residencia de los soberanos franceses cierra urbanísticamente los Campos Elíseos, en el punto de mira de la gran avenida debían agruparse todos los edificios que Hitler deseaba tener cerca, como expresión de su quehacer político: la Cancillería del Reich para la dirección del Estado; el Alto Mando de la Wehrmacht, con jurisdicción sobre los tres Ejércitos, y tres cancillerías más: una para el Partido (Bormann), otra par el protocolo (Meissner) y otra para sus asuntos personales (Bouhler).»
- ARIZMENDI, Luis Jesús. Albert *Speer, arquitecto de Hitler (una arquitectura destruida)*. Madrid: Ediciones Universidad de Navarra S.A. 1978.
- KRIER, León. *Albert Speer, cit.* Pág. 89
«Speer ordenó construir, a los artesanos de los estudios cinematográficos Lichterfelde, maquetas a escala real de secciones completas de la fachada y espacios interiores, construidos en yeso fibroso, a veces de diferentes versiones para confirmar los efectos de luz y sombra o para tomar las decisiones finales respecto del tipo, forma, acabado de la superficie, colores de los materiales, motivos decorativos y emblemas del proyecto. Estas elaboradas técnicas de representación fueron complejas, fueron los únicos medios confiables para entrenar y mejorar el juicio crítico de los clientes y los arquitectos, aquel instrumento primordial de todo esfuerzo clásico».

Verónica Esparza, estudiante del Master Historia,
Arte, Arquitectura y Ciudad. Fundación UPC.



Ober Kommando der Wehrmacht, Maqueta 1:1.



Detalle Galería, maqueta intermedia, escala 1:1.