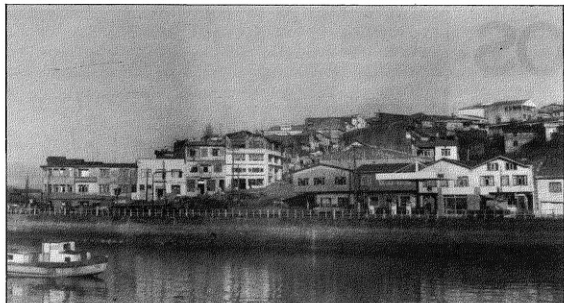


# CALLE AVDA. PE 1942



Calle Blanco esquina Avda. P. Montt hoy.



Por esta esquina Castro se abre al mar. En efecto, la calle Blanco no termina —como las otras calles— en una esquina tradicional, sino en una plaza de planta triangular abierta hacia el mar, otorgando un espacio amplio con que la ciudad recibía a los visitantes, permitiendo un acceso expedito a los feriantes del mar, que arribaban y aún arriban desde las islas y caletas vecinas, de los pasajeros de buques de cabotaje que tocan el puerto y de los viajeros del antiguo tren de trocha angosta, cuya estación miraba al puerto hasta 1960.

Por calle Irarrázabal fluyeron hacia Blanco los chilotos de la feria del mar, portando canastos, bolsas y sacos con el producto de sus cosechas, en las décadas del 30 al 60 cuando la actividad portuaria alcanzó su máxi-

mo esplendor y la feria del mar, situada en calle Lillo tuvo su máximo colorido.

Este espacio triangular fue en el pasado el sitio de la Capitanía de Puerto (garita en la fotografía), término de los rieles del ferrocarril, sitio de desembarco de las numerosas "chatas", sitio de arribo de lanchas, botes y goletas, en fin, ... el enclave más activo de la ciudad asociada al mar.

Si Irarrázabal es la calle más inmovible ante los cambios urbanos de Castro, la esquina encontrada —Blanco esquina con Pedro Montt— es la antítesis: Su imagen y destino ha cambiado en innumerables oportunidades, como lo podemos apreciar en la secuencia fotográfica de la página siguiente.

# BLANCO esq. DRO MONTT



## 4 MOMENTOS HISTORICOS DE LA ESQUINA

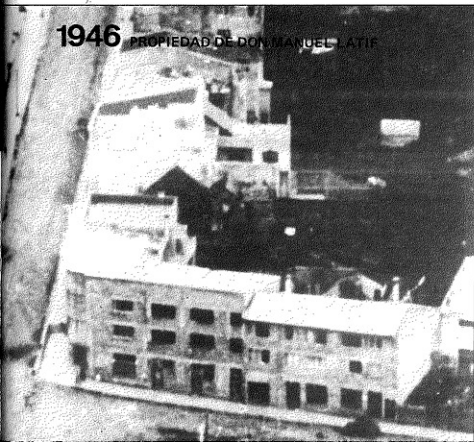
1933 SITIO ERIAZO



1942 TRIKK BAR



1946 PROPIEDAD DE DON MANUEL LATIF



1960 TERREMOTO E INUNDACION

