

Amblyomma Nodosum en Tamandua Tetradactyla

Por el Dr. Gonzalo Luque Forero

Profesor de la Facultad

El *Amblyomma nodosum* (Newmann 1.899) o *Amblyomma uncatum* Nutall y Warburton 1908; es una garrapata perteneciente al Reino animal, Sub-reino metazoarios, Fhylum antrópoda, Clase aracnoidea; Orden acarina; Sub-orden ixodoidea; Familia ixodidae; Sub-familia amblyomminae; Género amblyomma; Especie nodosum.

La presente comunicación se basa en la descripción de tres ejemplares machos de esta garrapata, que tuvimos oportunidad de coleccionar sobre la piel de un "Tamandua Tretadactyla" en la hacienda Dormilón en el municipio de Lérica (Departamento del Tolima) en marzo de 1948; y que figuran con el N° 736 del libro de registro de las colecciones del Laboratorio de Parasitología de la Facultad de Medicina Veterinaria y de Zootecnia de Bogotá.

Nos hemos propuesto esta comunicación movidos por un interés más que todo científico que práctico, y en vista de que en la bibliografía a nuestro alcance no hemos encontrado la descripción de ejemplares machos de esta especie de garrapata en el país.

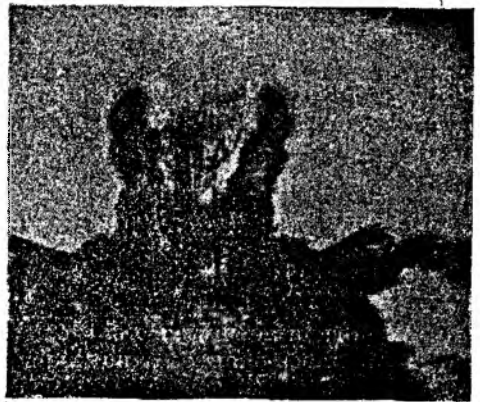
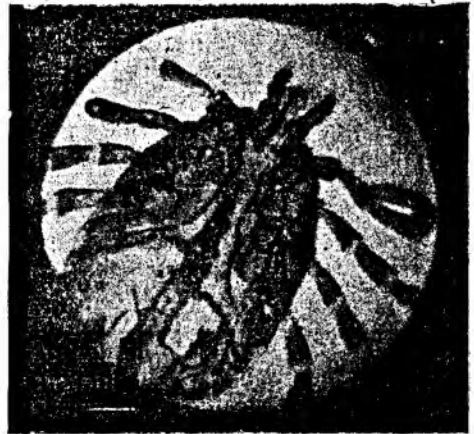
Distribución geográfica

El *Amblyomma nodosum* es un ixóido de limitada distribución geográfica. En América se halla extendida desde Guatemala hasta el Brasil. En Colombia solamente encontramos una cita bibliográfica de tres hembras coleccionadas en el año de 1923, en Restrepo (Intendencia del Meta) por J. Boshell M. y L. H. Dunn. (2).

Descripción y morfología

El *Amblyomma nodosum* es una ga-

rrapata pequeña, de color pardo oscuro; sus principales características son: La ausencia de surco marginal, el rostro



corto y la constitución morfológica de los palpos; cuyo segundo segmento se caracteriza por poseer una arista oblicua en su cara dorsal, y el primer segmento con una dilatación en su cara ventral.

Capitulum

Es ancho, corto, de base casi rectangular y con cuernos fuertes y romos en sus ángulos posterolaterales.

Hipostoma

Es de forma espatulada y corto, dentición 3/3.

Palpos

Son cortos, subcónicos. El primer segmento posee una dilatación ancha y plana en su cara ventral. El segundo segmento tiene por su cara dorsal una pronunciada saliente en forma de arista que contornea su borde posterior.

Las mediciones que efectuamos sobre el rostro, nos dieron una longitud de 980 micrones a 1 m. m.

Cuerpo

El *Amblyomma nodosum* es una garrapata de cuerpo oval, menos ancho en la extremidad anterior que en la posterior.

Dimensiones: hemos obtenido las siguientes medidas sobre tres ejemplares machos:

+

Amblyomma O N° I

Long. del cuerpo incluye	
rostro	4. m. m.
Ancho de cuerpo	3,2. m. m.
Long. del rostro	990 micras.

+

Amblyomma O N° II

Long. de cuerpo incluye	
rostro	4. m. m. 5.
Ancho de cuerpo	2. m. m. 8.
Long. del rostro	980 micras.

+

Amblyomma O N° III

Long. de cuerpo incluye	
rostro	4. m. m. 1.
Ancho de cuerpo	2. m. m. 4.
Long. del rostro	1. m. m.

Nutall y Warburton dan las siguientes medidas: Long. del cuerpo 3,1 a 4,1 m.m. Y ancho de cuerpo 2,9 a 3,2 m. m.

Escudo

Es de color pardo oscuro con numerosas puntuaciones de tamaño medio

igualmente distribuidas y manchas pálidas cuya distribución es idéntica a la descripción presentada por Nutall y Warburton. (1).

En las porciones anterolaterales del cuerpo hay una mancha pálida muy característica en forma de J. Inmediatamente por delante de los festones hay también un par de manchas simétricamente dispuestas y una pequeña esparcida en la parte media del scutum. y otras dos en los festones externos. **Surco marginal;** ausente. **Los surcos cervicales** en forma de depresiones cortas, profundas y muy divergentes. Ojos planos y pálidos.

Los festones son más largos que anchos y no son salientes ni bifidos.

El cuerpo por la cara ventral es más pálido que el dorso, con puntuaciones, abertura genital a nivel de la II coxa.

Spiráculos de forma virgular.

Patas; de color pardo oscuro y de tamaño mediano y con tarsos abruptamente atenuados.

Coxa I; con dos espolones largos, fuertes, aplanados, contiguos y casi iguales.

Coxas II y III; con un espolón corto, ancho a manera de tubérculo redondeado, en su parte externa.

Coxa IV; con espolón similar al de las coxas II Y III pero más largos.

Comentario

Se ha comprobado el "*Amblyomma nodosum*" en Tamandua *Tetradactyla*, en el Municipio de Lérica (Departamento del Tolima).

Efectuamos algunas mediciones y la descripción correspondiente de ejemplares machos de esta garrapata, no descritos hasta ahora en el país.

Con esta sencilla comunicación, sólo hemos querido aportar una modesta contribución al mejor conocimiento de los ixódidos de Colombia.

Bibliografía

(1). Robinson, L. E. The genus *amblyomma*, 1926, pág. 196.

(2). Osorno Mesa Ernesto. Las garrapatas de la República de Colombia: Revista de la Academia Colombiana de Ciencias Exactas, 1940, N° 13, pág. 23.

(3). Microfotografías de H. Niño.