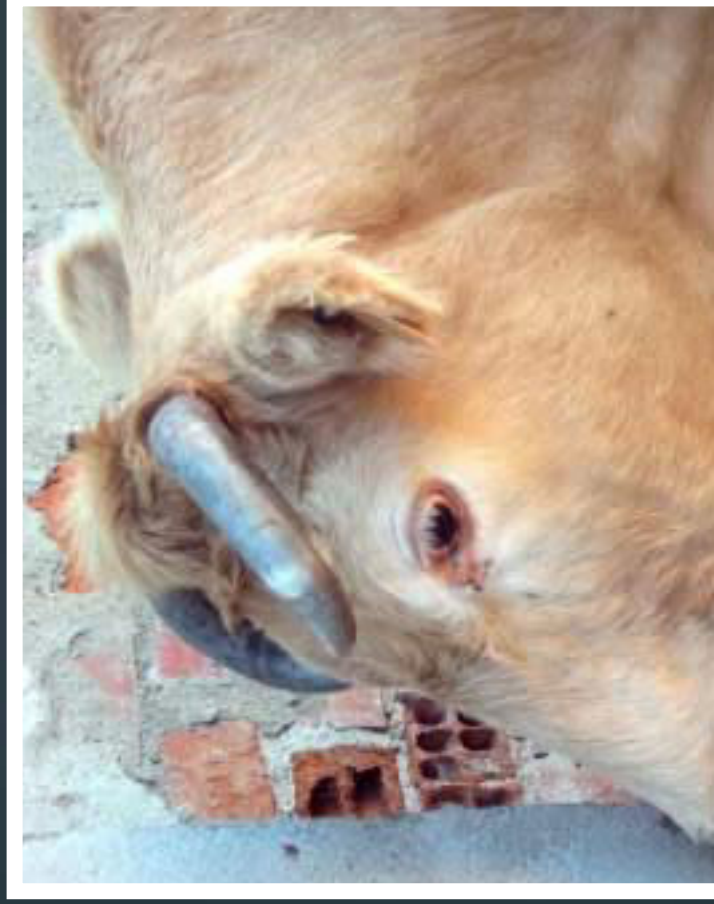


Fotografía Diagnóstica

Edema submandibular por trematodos

Se trata de un bovino afectado por trematodos de la familia Paramphistomidae, en este caso acompañado también de *Dicrocoelium dendriticum*. En los casos crónicos de estas trematodosis existe una pérdida de albúmina plasmática que, unido a la reducción del apetito, desencadena el desarrollo de edemas generalizados, sobre todo a nivel submandibular "papo". Siempre habrá que hacer un diagnóstico diferencial con otras patologías como puede ser la paratuberculosis.

Dr. D. José-Marín Sánchez Murillo
Veterinario.



PEDRO MORIANO GÓMEZ
Veterinario E.A.P.

Bien en el Primera P

