

LA CUEVA DEL AGUA (HUÉSCAR-GRANADA)

Manuel J. González Ríos, Juan J. Moreno Espigares, Jesús Jabonero Hernando,
Jorge Guerrero Rodríguez y Miguel Díaz González¹

¹Grupo de Espeleólogos Granadinos
gegranadinos@gmail.com

Entrada de la Cueva del Agua
Foto: M. J. González Ríos

Resumen:

En este artículo se presenta una cavidad singular y poco conocida, situada en las estribaciones de la Sierra de la Sagra, en cuyo interior se localiza el río subterráneo más importante, descubierto hasta la fecha, de la provincia de Granada.

Palabras clave: Cueva del Agua, Río subterráneo, Huéscar, Granada.

Abstract:

This article presents a unique and little-known cavity, located in the foothills of the Sierra de la Sagra, inside which is located the most important underground river, discovered to date, in the province of Granada.

Keywords: Cueva del Agua, Underground River, Huéscar, Granada.

Introducción

Esta cavidad, de conocimiento popular, alberga en su interior un cauce de agua que se filtra cerca de la entrada, para reaparecer en el exterior. Este agua ha facilitado el asentamiento humano en los alrededores de la zona (Cortijo de la Cueva del Agua de Arriba, Cortijo de la Cueva del Agua de Abajo, Cortijo de la Capellanía, entre otros).

De hecho la primera sala de la cueva se ha venido utilizando como redil para el ganado ovino y caprino, remodelando su entrada mediante un muro y puerta de entrada (actualmente en desuso).

El 10 de junio de 1982, los compañeros de nuestro grupo: Santiago Torices, Alejandro Muñoz, Francisco Peralta, José M. Fernández, Miguel Díaz y González Ríos, realizan la exploración integral de la cavidad y el levantamiento topográfico, junto con algunas fotos del interior.



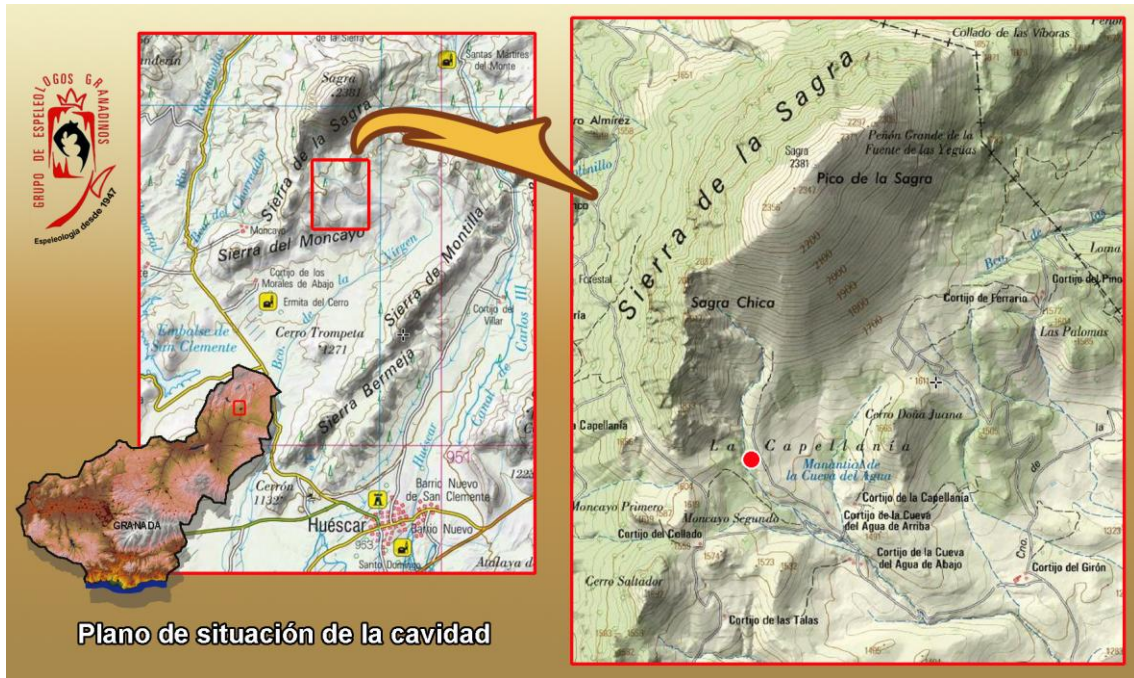
Fig. 1: José M. Fernández superando el “besatechos” durante la exploración de 1982

Foto: Manuel J. González Ríos

Pasan los años sin volver a la cavidad, hasta que en julio de 2020, los arriba firmantes, deciden retomar una visita a la cueva, para comprobar el estado del río y sacar nuevas fotos del interior.



Situación:



Figs. 2 y 3: Situación de la cavidad
Foto: Juan J. Moreno Espigares



La Cueva del Agua de Huéscar, se abre en una finca privada, en el paraje conocido como La Capellanía, en las inmediaciones de la Sierra de la Sagra.

Desde la carretera A-4301 (Huéscar-Santiago de la Espada), en punto kilométrico 7, se abre un carril, sin asfaltar, que tras recorrerlo unos 12 km, lleva a las inmediaciones del Cortijo de la Cueva del Agua de Arriba, antes de llegar al cortijo, se tomará el desvío, hacia el noroeste, que recorridos unos 500 m lleva a las inmediaciones de la cueva, en las coordenadas UTM ETRS89 537700 4197600, a una altitud de 1.525 m.

Descripción:

La amplia boca, tapada en parte por el muro y la vegetación, da paso a un recinto de unos 10x15 m, con abundantes restos de excrementos de animales, hacia el este de esta sala, un murete de piedras, en parte derruido, da paso a una fuerte rampa descendente, entre bloques, que adentra en una gran galería de unos 20 m de ancho, por cuyo fondo circula el agua, para perderse entre los bloques cerca de la entrada.



*Fig. 4: Jesús y Jorge en la entrada
Foto: Manuel J. González Ríos*



Recorridos unos 40 m, el techo de la galería desciende bruscamente, lo que obliga a meterse casi por completo en el agua (“besatechos”), afortunadamente hay poco fondo, por lo que se puede superar casi sin dificultad. Poco más adelante el agua ocupa todo el recinto, hasta llegar a unos bloques, que dan paso a un notable ensanchamiento de la galería, con techos altos y cubierta de grandes bloques, circulando el agua por las zonas más bajas.



*Figs. 5 y 6: Galería principal
Fotos: Juan J. Moreno Espigares*



*Fig. 7: Jesús entrando en el “besatechos”
Foto: Manuel J. González Ríos*



Fig. 8: Galería inundada tras el "besatechos"
Foto: Juan J. Moreno Espigares



Fig. 9: Juan tras superar el "besatechos"
Foto: Manuel J. González Ríos

A unos ocho metros sobre el nivel del agua, y remontando por los bloques y una pequeña trepada hacia el norte, un estrecho pasaje lleva a la cabecera de una vertical de 8 m, que baja a una nueva sala, de similares proporciones a la anterior, con el suelo cubierto de bloques. Al norte y a nivel del suelo, el agua aparece por unos conductos impenetrables. La geología de la cueva se despliega en una litología de conglomerados y brechas encostrados, rodeada de margas, areniscas, cantos y arcillas.

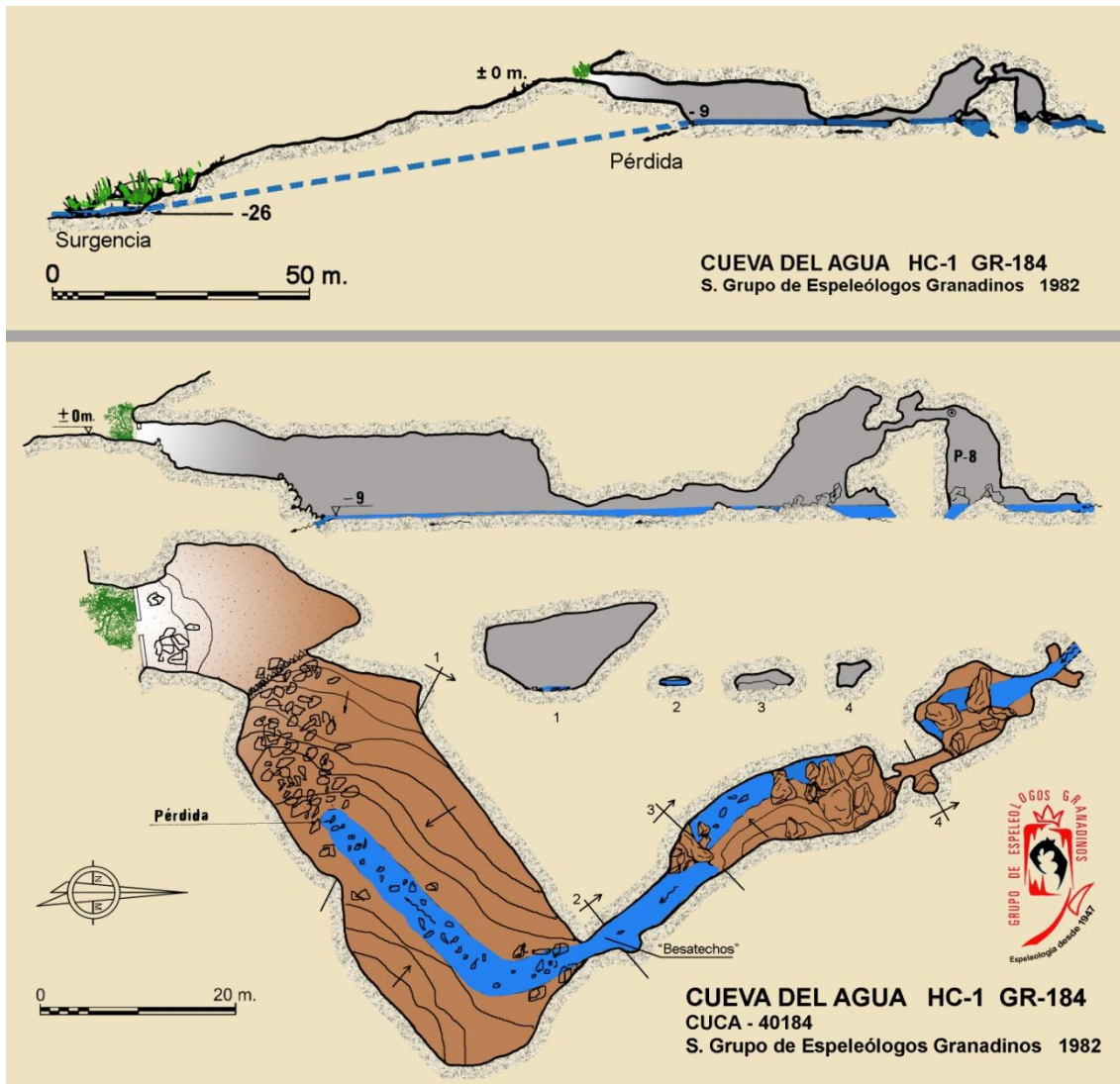
El desarrollo total de la cavidad es de 123 m y un desnivel de 9 m, en el nivel del río.



*Fig. 10: Miguel y Jorge subiendo hacia el P-8
Foto: Jesús Jabonero Hernando*



*Fig. 11: Jorge en el cauce del río
Foto: Juan J. Moreno Espigares*



Bibliografía

- INSTITUTO GEOLÓGICO Y MINERO DE ESPAÑA, Hoja 929 (22-37) Canal de San Clemente. Mapa Geológico escala 1:50000

Este trabajo se citará como: GONZÁLEZ RÍOS, M.J., MORENO ESPIGARES, J.J., JABONERO HERNANDO, J., GUERRERO RODRÍGUEZ, J., y DÍAZ GONZÁLEZ, M. (2021): "La Cueva del Agua (Huéscar-Granada)", *Mundo Subterráneo*, nº 6, pp. 76-83, Club Espeleo-Deportivo Nivel 10 (ed.)