

Annex 1. Evolució i consum de televisió. Gràfics i quadres

- Minuts de consum de televisió de dilluns a diumenge.

Temporades 99-00, 00-01 i 01-02

- Evolució del consum mitjà per dies de la setmana.

Consum 4 a 12 anys

- Evolució del consum mitjà per dies de la setmana.

Consum 13 anys i més grans

- Evolució del consum mitjà per dies lectius i caps de

setmana. Consum 4 a 12 anys

- Evolució del consum mitjà per dies lectius i caps de

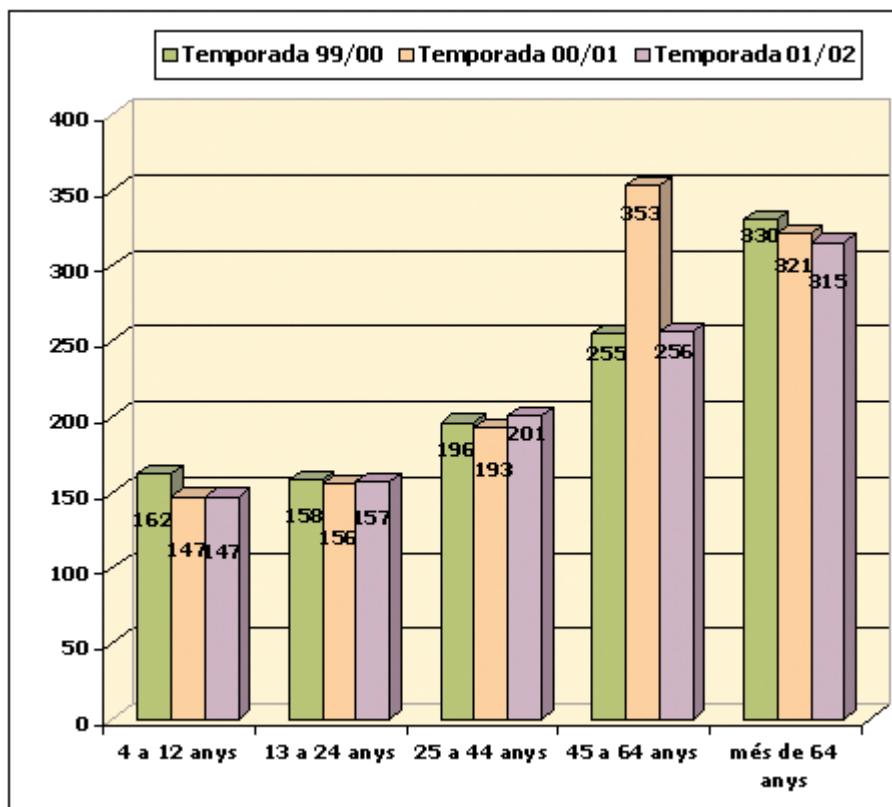
setmana. Consum 13 anys i més grans

- Consum de televisió segons variables

sociodemogràfiques: edat (minuts/persona/dia)

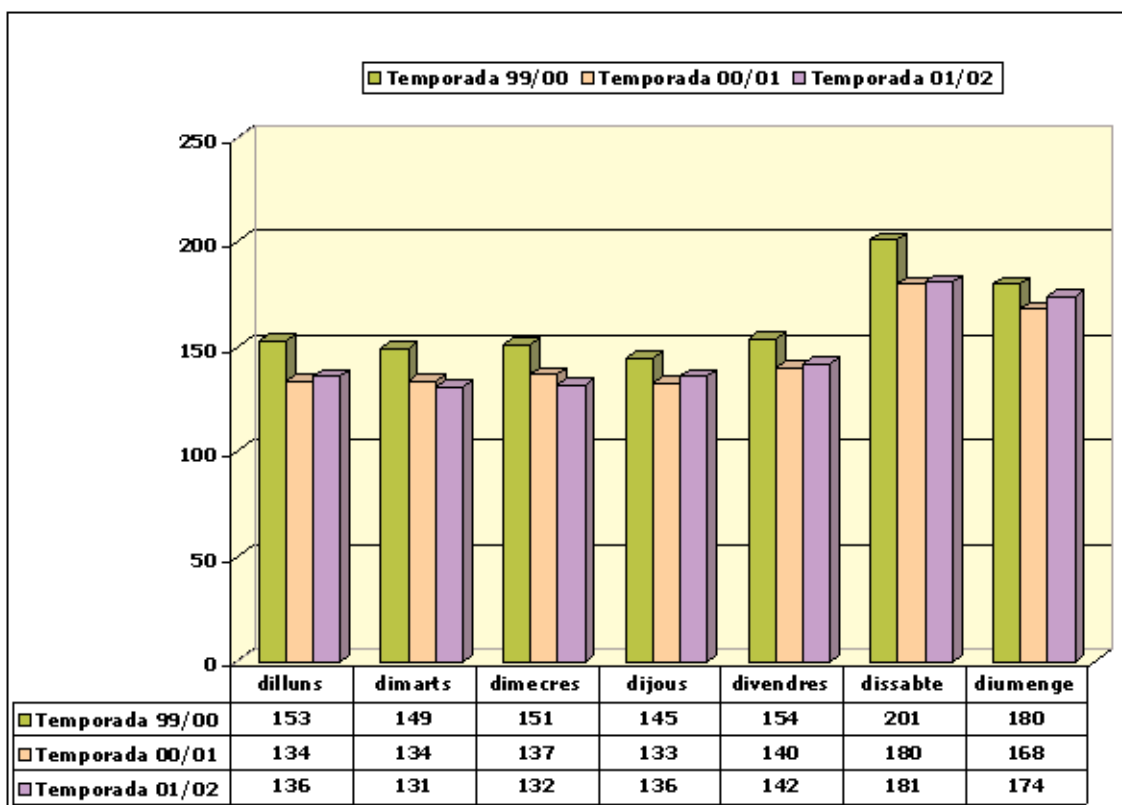
- Perfil de l'audiència de TVC l'any 2002 (en %)

**Minuts de consum de televisió de dilluns a diumenge.
Temporades 99-00, 00-01 i 01-02**



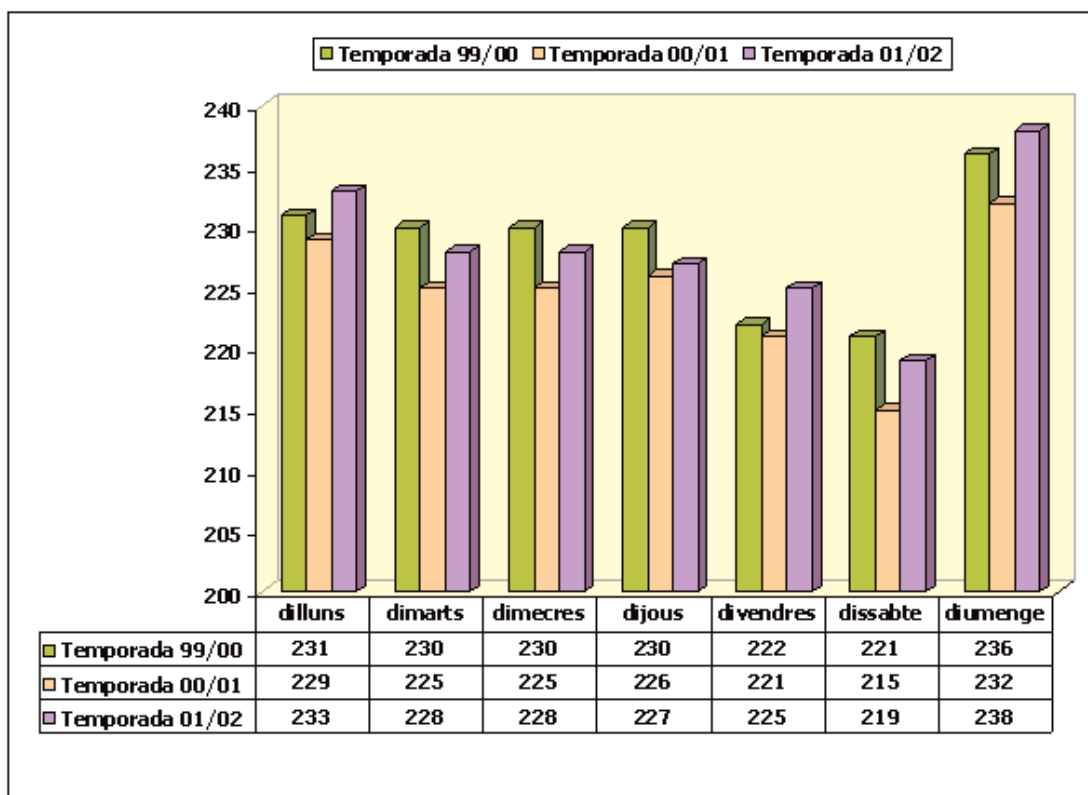
Font: Pérez Ornia i Núñez Ladevéze, *Programación infantil en la televisión española. Inadecuada relación entre oferta y demanda*. Elaboració GECA, a partir de dades de TNSofres AM.

Evolució del consum mitjà per dies de la setmana. Consum 4 a 12 anys



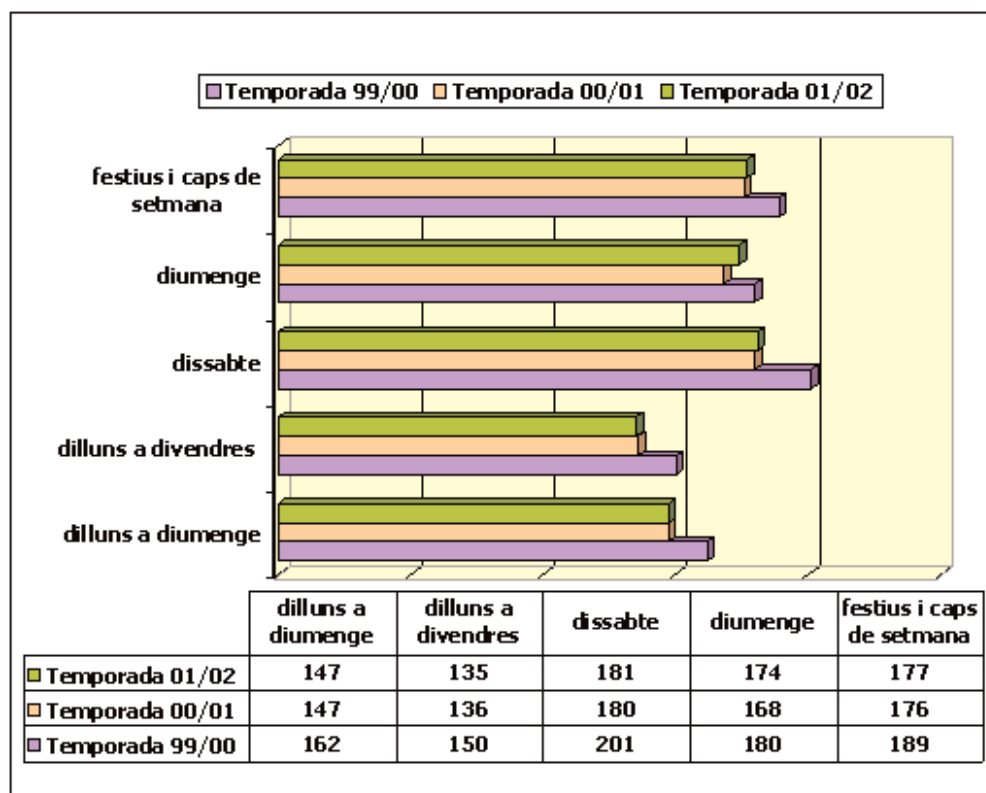
Font: Pérez Ornia i Núñez Ladevéze, *Programación infantil en la televisión española. Inadecuada relación entre oferta y demanda*. Elaboració GECA, a partir de dades de TNSofres AM.

Evolució del consum mitjà per dies de la setmana. Consum 13 anys i més grans



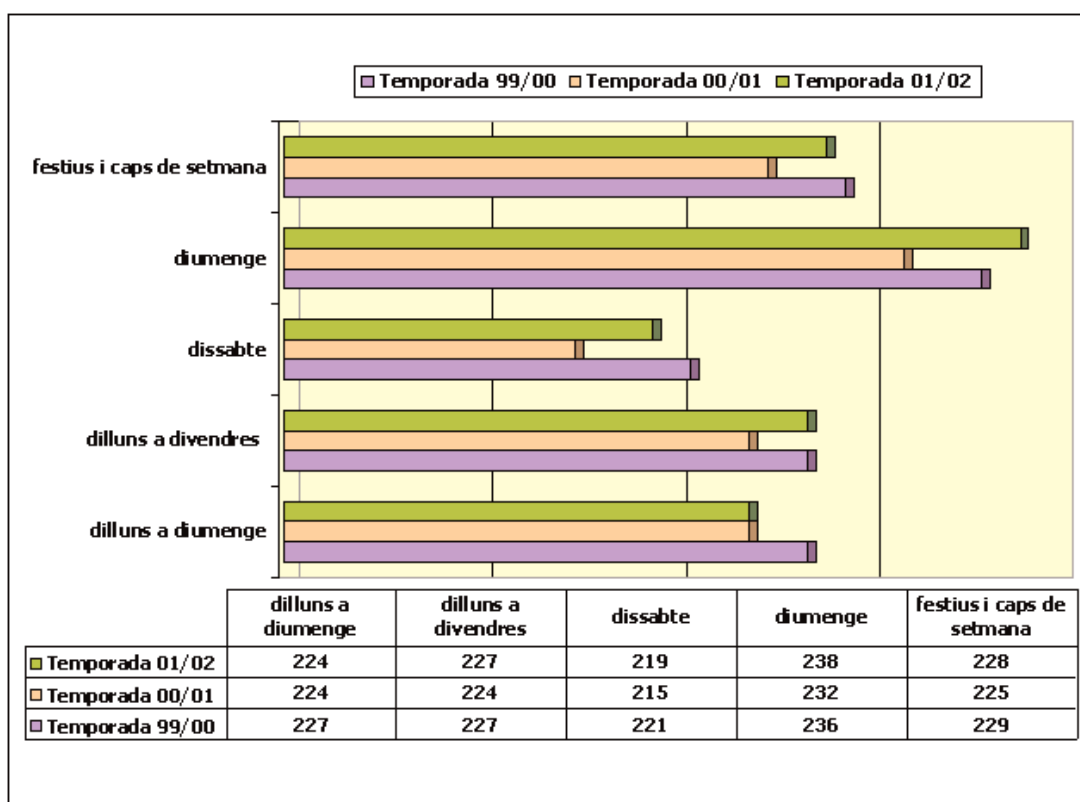
Font: Pérez Ornia i Núñez Ladevéze, *Programación infantil en la televisión española. Inadecuada relación entre oferta y demanda*. Elaboració GECA, a partir de dades de TNSofres AM.

Evolució del consum mitjà per dies lectius i caps de setmana. Consum 4 a 12 anys



Font: Pérez Ornia i Núñez Ladevéze, *Programación infantil en la televisión española. Inadecuada relación entre oferta y demanda*. Elaboració GECA, a partir de dades de TNSofres AM.

Evolució del consum mitjà per dies lectius i caps de setmana. Consum 13 anys i més grans



Font: SOFRES. Anuario de audiencia de televisión. Anuario SGAE, Barcelona 2003.

- Temps dedicat a mirar la televisió. El 2002 cada espanyol va veure una mitjana de 211 minuts de televisió al dia (3 hores i 50 minuts) –el 2001 el consum de televisió diari va ser de 208 minuts.

- Perfil. El prototipus d'espectador és el d'una dona entre 25 i 44 anys, de classe social mitjana i resident a la ciutat. La gran diferència rau en les mestresses de casa, que arriben a consumir fins a 267 minuts diaris de televisió.

- Nens i nenes entre 4 i 12 anys. Són els que miren menys la televisió, amb una mitjana de 146 minuts diaris (tres minuts més que el 2001).

- El temps dedicat a la televisió creix de manera progressiva i paral·lela a l'edat.

- Considerant aspectes socioeconòmics, a mesura que l'estatus social disminueix el consum de televisió augmenta.

- Nombre de components de la llar. És una variable decisiva en el consum de televisió. Com més persones hi ha en una casa, menys es mira la televisió:

- Habitatges amb una o dues persones: mitjana diària de 263 minuts

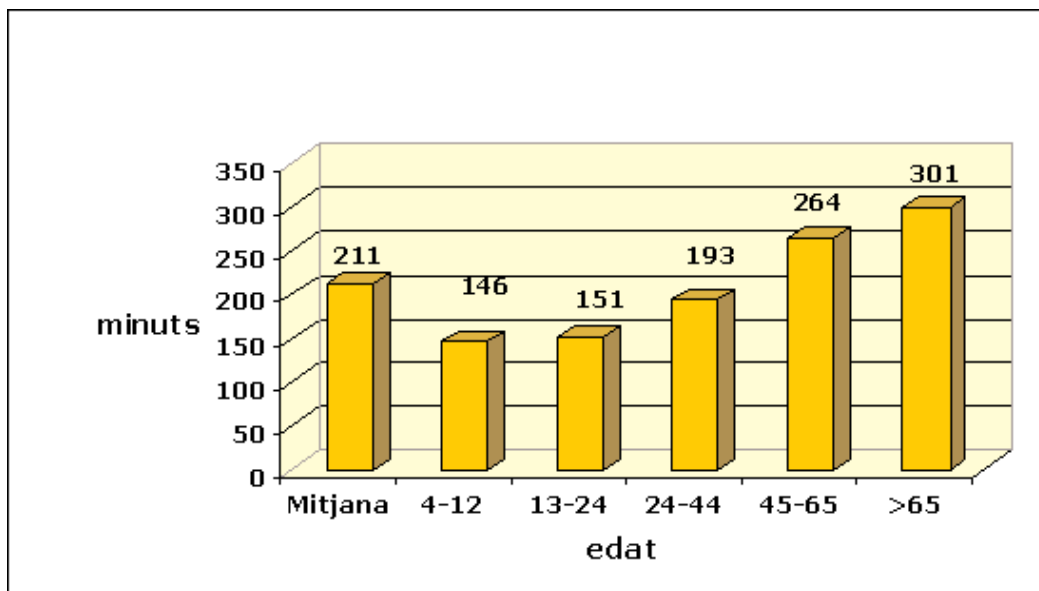
- Habitatges amb tres o quatre persones: mitjana diària 205 minuts

- Habitatges amb cinc o més persones: mitjana diària 158 minuts

Per tant, els habitatges amb una o dues persones veuen 58 minuts més de televisió que els habitatges amb tres o quatre persones; i 85 minuts més al dia que els que tenen cinc o més persones. En aquests resultats cal tenir en compte el gran percentatge de persones grans que viuen soles.

- Les persones que viuen en nuclis urbans amb més de 50 mil habitants miren menys la televisió (una mitjana de 204 minuts per dia) que les dels centres urbans de menys de 50 mil habitants, on es consumeixen 11 minuts més de mitjana que en les grans ciutats.

Evolució del consum mitjà per dies lectius i caps de setmana. Consum 13 anys i més grans



Font: SOFRES. *Anuario de audiencia de televisión. Anuario SGAE*, Barcelona 2003.

Perfil de l'audiència de TVC l'any 2002 (en %)

<i>Perfil</i>	<i>Total TVC</i>	<i>TV3</i>	<i>K3/33</i>
SEXE			
home	45,5	45,2	53,2
dona	54,5	44,8	46,8
EDAT			
de 4 a 12 anys	6,2	2,7	20,9
de 13 a 24 anys	11,8	8,9	13,2
de 25 a 44 anys	29,2	23	28,8
de 45 a 64 anys	27,4	31,6	19,2
més de 64 anys	25,3	33,9	17,8
CLASSE SOCIAL			
alta i mitjana alta	21,6	24,6	20,7
mitjana	50,7	52,8	55,1
mitjana baixa i baixa	27,7	22,5	24,2
HÀBITAT			
menys de 10 mil	19,8	29,9	23,9
de 10 mil a 50 mil	21,3	20,6	22,1
de 50 mil a 200 mil	26,1	18,9	24,1
de 200 mil a 500 mil	8,6	4,1	5,4
més de 500 mil	24,2	26,6	24,5

Font: elaborat per *Anuario SGAE* (Barcelona, 2003) sobre dades de l'*Anuario de Televisión* (2002) de SOFRES.