

## Miravete de la Sierra (Prov. Teruel), nueva localidad para *Landereria decastroi* (Clorophyta-cretácica)

S. Calzada & J. F. Carrasco  
Museo Geológico del Seminario de Barcelona.  
Diputació 231. 08007 Barcelona. Spain.  
[almeracomas@hotmail.com](mailto:almeracomas@hotmail.com)

**RESUMEN** - Se indica Miravete de la Sierra, (Prov. Teruel) como nueva localidad para *Landereria decastroi* (Alga). Esta alga había recibido diversas asignaciones, aunque lo más frecuente era etiquetarla sencillamente como “fósil”.

**ABSTRACT** – Miravete de la Sierra, (Teruel Prov.) is cited as a new locality of *Landereria decastroi* (Alga= See weed). The determination of this fossil was always

**KEY WORDS** – *Palaeontology. Plantae. Algae. Clorophyta Cretaceous. NE of Spain*

Cherchi & Schroeder (2006) describieron *Landereria decastroi* como género y especie nuevos. De hecho, fue una aportación muy interesante, ya que muchos fósiles no permiten una asignación paleontológica a nivel de género y especie, y se determinan de una forma muy general, como bivalvo, gasterópodo, etc. En el caso que nos ocupa se determinaba como alga, briozoo, etc. Por ello se valora mucho la descripción hecha por los

investigadores italianos. Aquí se cita Miravete de la Sierra como una nueva localidad para este raro fósil, que se figura sin descripción, remitiéndonos al trabajo de Cherchi & Schroeder (2006). En primer lugar, se dan los oportunos datos de esta nueva localidad y después se cita la fauna acompañante. Todo el material procede de la colección Ferrazza, depositada en el año 2021, en el Museo Geológico del Seminario de Barcelona (= MGSB).

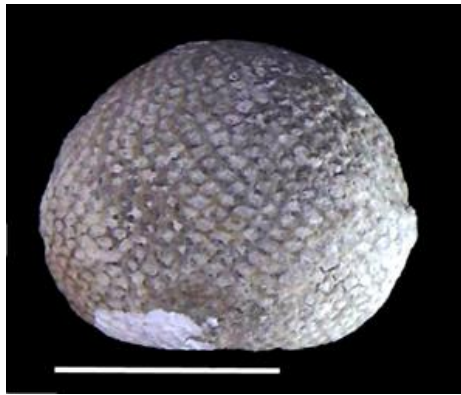


Fig. 1. *Landereria decastroii*. Ejemplar nº 87929MGSB. El segmento representa 1 cm.

***Sobre Miravete de la Sierra*** - Miravete de la Sierra está situado hacia el centro de la Hoja 543, Villarluengo, y en su municipio aflora todo el Cretácico inferior. Respecto a la localidad tipo de *Landereria decastroii*, que es Morella, se sitúa a unos 50 km al WSW. Realmente es una distancia muy pequeña en sentido geológico, pero vale la pena indicarla ya que confirma su presencia en la región.

La fauna en cierto modo asociada se expresa a continuación. Fue recolectada por D. Marcos Ferrazza y depositada en el MGSB en 2021.

Puede haber confusión de niveles supuesta la forma de recolección sin una adecuada columna estratigráfica. Lo que parece cierto es que todos los fósiles proceden del Aptiense.

### Equinodermos

*Porosoma sp.*

*Heterodiadema sp.*

*Tetragramma sp.*

*Heteraster sp.*

### Braquiópodos

*Sellithyris sella* (Sowerby, 1823)

*Loriolithyris sp.*

*Psilothyris corbachoi* Calzada & Moreno, 2015

### Lamelibranquios

*Trapezium nucleus* (Coquand, 1865)

*Lima parallela* (Sowerby, 1812)

### Gasterópodos

*Pictavia laevigata* (Deshayes in Leymerie, 1842)

*Globiconcha sp.*

*Ampullonatica pradoana* (Vilanova, 1859)

*Fusus vilanovai*

### Foraminíferos

*Orbitolina sp.*

## **BIBLIOGRAFÍA**

Cherchi, A. & Schroeder, R. 2006. *Landereria decastroi* n. gen., n. sp. a giant dasyclad (Chlorophyta) from the lower Aptian of eastern Spain. *Bollettino della Società Paleontologica Italiana*, **45** (1): 35-42. Modena.