

EL INSTITUTO DEL TEATRO DE BARCELONA

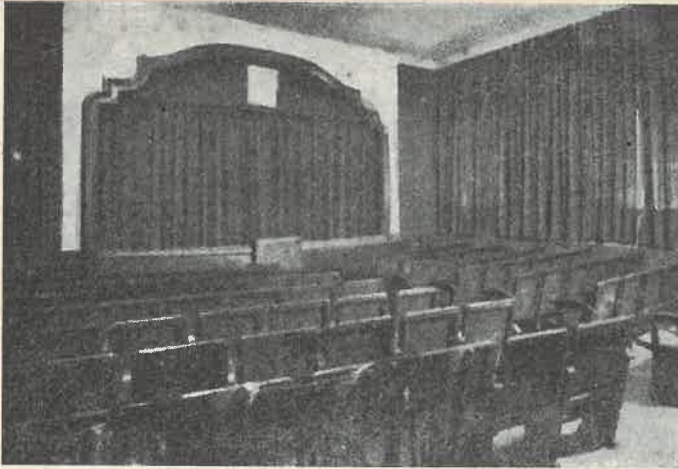


Fachada del Instituto del Teatro

DEPENDIENTE de la Diputación Provincial de Barcelona *El Instituto del Teatro* funciona desde hace más de un cuarto de siglo y goza de importante tradición en la vida barcelonesa. Totalmente reorganizado en la actualidad ocupa un gran edificio de tres plantas en las proximidades de la Plaza de Cataluña. Su finalidad primordial es la formación de un núcleo selecto de profesionales de la escena. Por tanto, dentro de un sentido de franca especialización, los servicios docentes del *Instituto del Teatro* se dividen en tres secciones: Declamación, Escenografía y Danza. Al final de los tres cursos que componen cada una de estas secciones, los alumnos reciben el certificado oficial de suficiencia del *Instituto del Teatro*. El cuadro de profesores es el siguiente: Director: D. Guillermo Díaz Plaja. Secre-

tario: D. Pedro Bohigas Tarragó. Declamación: D.^a Marta Grau. Historia del Teatro y de la Literatura dramática: D. Guillermo Díaz Plaja. Caracterización: D. Miguel Xirgú. Lectura expresiva: D. Bartolomé Olsina. Historia del Traje: D. Ramón Picó. Escenografía Teórica y Práctica: D. José Mestres Cavanés. Perspectiva e Historia del Arte: D. Ramón Picó. Dibujos y realizaciones escénicas: D. Arturo Carbonell. Profesor de Danza: D. Juan Magriná.

Junto a esta labor de formación profesional, el *Instituto del Teatro* lleva a cabo una importante difusión de la cultura escénica, apoyándose en la tradición intelectual y ar-

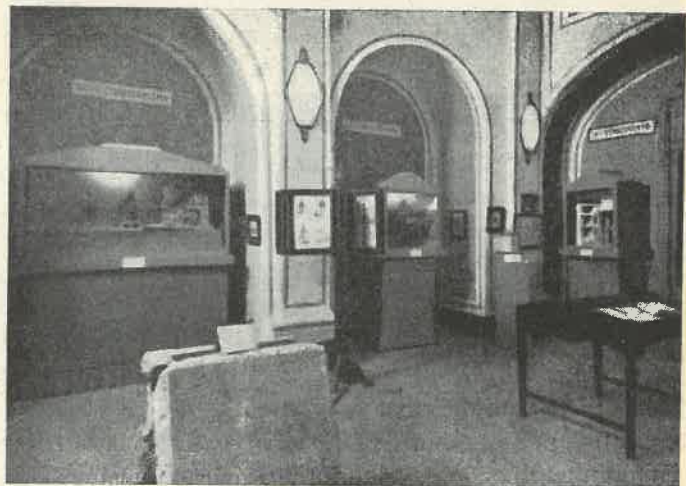


Sala de pruebas

tística que Barcelona presenta en relación con el teatro. En este sentido, el *Instituto del Teatro* cuenta con una Biblioteca Teatral constituida por unos 15.000 volúmenes, siendo interesante la colección de manuscritos, singularmente de escritores catalanes de Ochocientos. El archivo está dividido en diversas secciones: Escenografía, Figurines, Autógrafos, Arquitectura teatral, Iconografía, Historia anecdótica del Teatro, etc. Interesantísimo es el Museo, en donde junto a una maqueta del teatro griego y romano, se reúnen corrales españoles del siglo XVI, y junto a grabados de época, se conservan los más interesantes documentos para la Historia del teatro español.

La labor del *Instituto del Teatro* no queda en esto. Sus publicaciones, en varias series, las conferencias y las representaciones que lleva a cabo, son la culminación de esta actividad difusora de la cultura teatral que desde Barcelona lleva a cabo el *Instituto del Teatro*, bien dirigido por el Profesor Diaz Plaja y que constituye uno de los focos de estudio de la escena española más importante de España.

G



Un aspecto del Museo