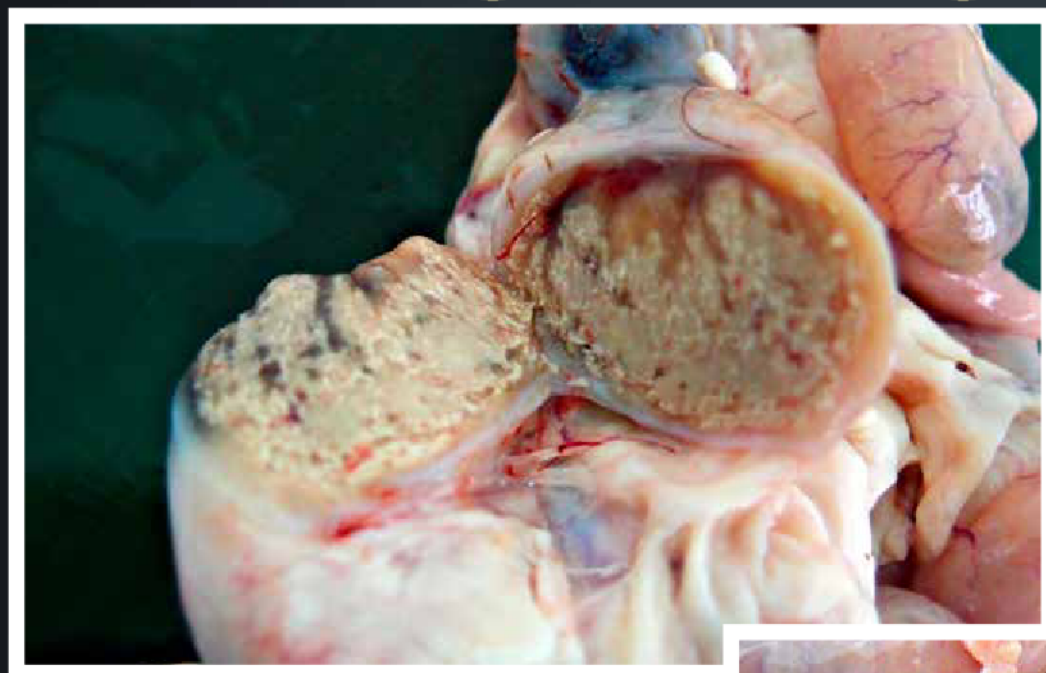
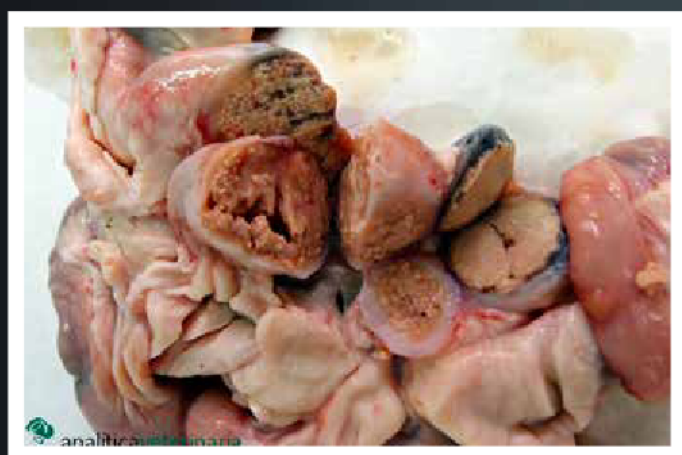


Fotografía Diagnóstica



Ganglio mesentérico



Ganglios mesentéricos afectados



Granulomas en ileon

Paratuberculosis caprina

Intestino con ganglios mesentéricos caseificados, granulomas en mucosa de ileon y ciego, algunos calcificados, y marcado engrosamiento de la mucosa formando pliegues. Observación

microscópica masiva de bacilos ácido-alcohol resistentes (mico-bacterias) en la mucosa intestinal y en ganglios. Identificación por PCR de *M. a. paratuberculosis*.

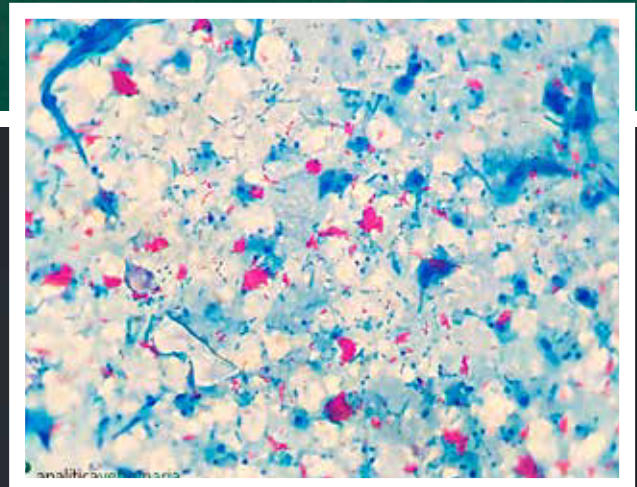
Texto e imágenes cedidas por Analítica Veterinaria



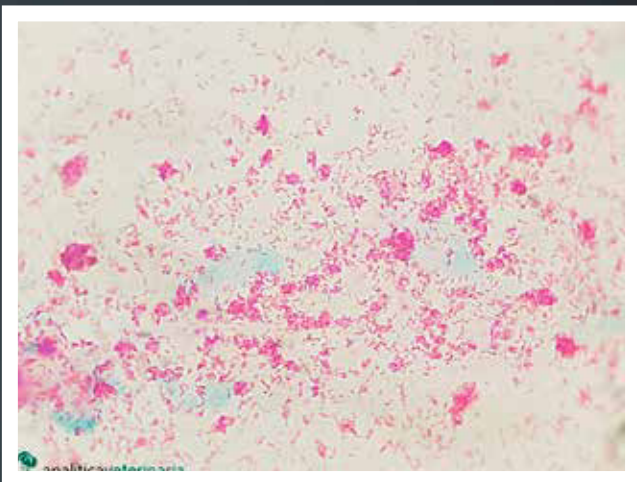
Fotografía Diagnóstica



Intestino afectado por paratuberculosis



Micobacterias en contenido intestinal



Micobacterias en ganglio mesentérico



Válvula ileocecal