

Monnaies préaugustéennes du sud de La Gaule provenant de trois collections particulières

Gisèle Gentric* et Jean-Claude Richard Ralite**

* *Agrégée d'histoire et chercheuse indépendante en numismatique*

** *Directeur de recherche (er) au CNRS Aix Marseille Université, CNRS, CCJ (UMR 7299)*

Résumé : Les 353 monnaies présentées ici proviennent de collections privées : MM Boileau (B 10 ex.), Deroc (D 215 ex.) et de Loye (Dl 128 ex.). Ces trois collectionneurs et chercheurs indépendants se sont intéressés aux monnaies émises ou découvertes dans leur région et ont constitué des collections qui leur ont permis de réaliser des publications de qualité¹. En Avignon, au Musée Calvet ou au sein du Groupe Numismatique du Comtat et de Provence, ils ont largement contribué à la recherche numismatique car ils ont pu accueillir et former de nombreux amateurs. Leurs monnaies sont caractéristiques de la circulation monétaire dans le sud de la Gaule et leur qualité justifie leur publication, en particulier pour repérer des monnaies issues des mêmes coins. Les planches ont été réalisées à partir de photographies numérisées et présentées au rapport 2X1 (oboles, planche 1) ou 1,5X1 : (planches 2-22).

Mots clés : monnaies préaugustéennes, Gaule, collections

Title: Pre-Augustan coins from southern Gaul from three private collections

Abstract: The 353 coins presented here come from private collections: MM Boileau (B 10 ex.), Deroc (D 215 ex.) and Loye (Dl 128 ex.). These three collectors and independent researchers were interested in the coins issued or discovered in their region and established collections which allowed them to produce qualitative publications. In Avignon, at the Calvet Museum or within the Groupe Numismatique du Comtat et de Provence, they have largely contributed to numismatic research because they have been able to welcome and train numerous amateurs. Their coins are characteristic of monetary circulation in southern Gaul and their quality justifies their publication, in particular to identify coins from the same dies. The plates were made from digitized photographs and presented at a 2X1 ratio (obols, plate 1) or 1.5X1.

Keywords: pre-Augustan coins, Gaul, collections

1. Massalia (et imitations)

1.1. Oboles : Tableau 1 ; planche 1 (2X1)

Parmi les 16 oboles, on relève deux oboles anciennes, « à la tête casquée » (n°1) et à légende ΜΑΣΣΑΛΙ (n°2), deux oboles classiques à la tête à gauche (n°3-4) et douze imitations (n°5-16).

¹ A.Deroc (1910-1991) a publié : *Les monnaies gauloises d'argent de la vallée du Rhône*, Paris, 1983, et de nombreux articles dans les *Cahiers numismatiques*. G.de Loye (1914-2011), conservateur honoraire du Musée Calvet d'Avignon, a édité l'ouvrage collectif *Les monnaies, I, Monnaies en or de l'Antiquité, byzantines et du haut Moyen Age*, Avignon, 1987 et publié Note sur le médaillon de la monnaie coloniale romaine attribuée à Orange, *Cahiers numismatiques*, 95, 1988, p.357-367. R.Boileau avait bien voulu nous communiquer les monnaies de sa collection qui concernaient la Gaule du Sud.

1.2. Drachmes : Tableaux 2-3 ; planches 2-11 .

Les drachmes de Massalia (17-176) ont une tête d'Artémis au droit, tournée vers la droite ou vers la gauche et un lion au revers, à droite ou à gauche, marchant ou levant une patte. Les quatre premières (17-20) sont des drachmes lourdes, créées au milieu du III^e s., au poids supérieur à 3g ; les autres sont des drachmes légères (ou tétrabolles) dont le poids théorique est de 2,60-2,70g., et dont les émissions se sont succédées du II^e s. à la première moitié du I^{er}s. av.n.ère (18-173²).

Les imitations (177-204) ont la même typologie, avec des légendes déformées. Les exemplaires 177-178 ont pu être émises en Gaule du sud (Deroc 1983 p.75). Les exemplaires 179-198 ont été émis en Italie du nord (Pautasso 1973).

1.3. Bronzes : Tableau 4 ; planche 12 .

Les monnaies de bronze sont peu nombreuses dans ces collections privées qui privilégient les belles monnaies en métal précieux. La collection de M.Deroc en comportait cependant 3 exemplaires.

Le n°205 est un grand bronze émis à la fin du III^e s. av.n.è. Le n° 206 est un potin ou monnaie de bronze coulé à légende MA, très certainement imité d'une émission massaliète frappée de même typologie émise au cours du III^e s.(PBM-28). Ce potin circulait à l'est du Rhône, en Provence orientale (Salicis, Gentric 2021), au cours du II^e s. Le n° 207 est un très petit bronze dont l'existence a été mise en évidence par L.Chabot , à partir des nombreuses découvertes sur l'oppidum de La Cloche (Chabot 2001 et Gentric *et alii* 2018 p.71-72).

2. La Gaule du sud

2.1. Les monnaies d'argent de la vallée du Rhône : Tableau 5, planches 13-14.

Les monnaies « au buste de cheval » (208-213), à légende nord-italique, IALIKOVESI et KASIOS sont inspirées des monnaies puniques, peut-être connues par les Allobroges qui les ont émises, lors du passage d'Hannibal dans la région à la fin du III^e s.av.n.è.. On attribue également aux Allobroges les monnaies « au bouquetin » (214-220), et les monnaies « au cheval libre » (221-228) dont certaines portent la légende nord-italique IAZVS et d'autres la légende en caractères latins VOL. Les monnaies au cavalier (229-245), de typologie et de métrologie romaine, avec des légendes au nom de chefs, ont certainement été émises dans un contexte militaire, peut-être pour payer les auxiliaires de cavalerie, combattant avec les armées romaines (Gentric, Richard Ralite 1916). Les 3 dernières monnaies (246-247-248) sont des divisions des monnaies « au cavalier ».

2.2. Les monnaies « à la croix » : Tableau 6, planches 15-16.

Les monnaies d'argent « à la croix », caractérisées par la croix du revers et divers motifs dans les 4 cantons ont été émises entre la fin du III^e s. et le I^{er} s. av.n.è., par les peuples occupant le Languedoc actuel, de la Garonne au Rhône. Nous en avons ici 38 exemplaires dont 5 fractions. Elles sont classées d'après la typologie de Hiriart 2017.

2.3. Autres monnaies de Gaule du sud : Tableau 7, planches 17-19.

La collection de M. Deroc comprenait également 8 monnaies d'argent et 18 monnaies de bronze, originaires du sud de la Gaule, à l'exclusion des monnaies « à la croix ». Les monnaies d'argent sont 2 imitations de la drachme de Rhoda, 4 oboles (Avignon, Cavaillon, Nîmes et obole scyphate de

² Le n°174 est un moulage en plomb.

Provence) et 2 monnaies rutènes au sanglier. Les monnaies de bronze sont des monnaies ibéro-languedociennes, émises en Languedoc occidental (Béziers, rois gaulois, Longostalètes, Neronken, Biricantin). La dernière monnaie est un potin en T de la région de Toulouse.

3. Monnaies ibériques : Tableau 8, planche 20.

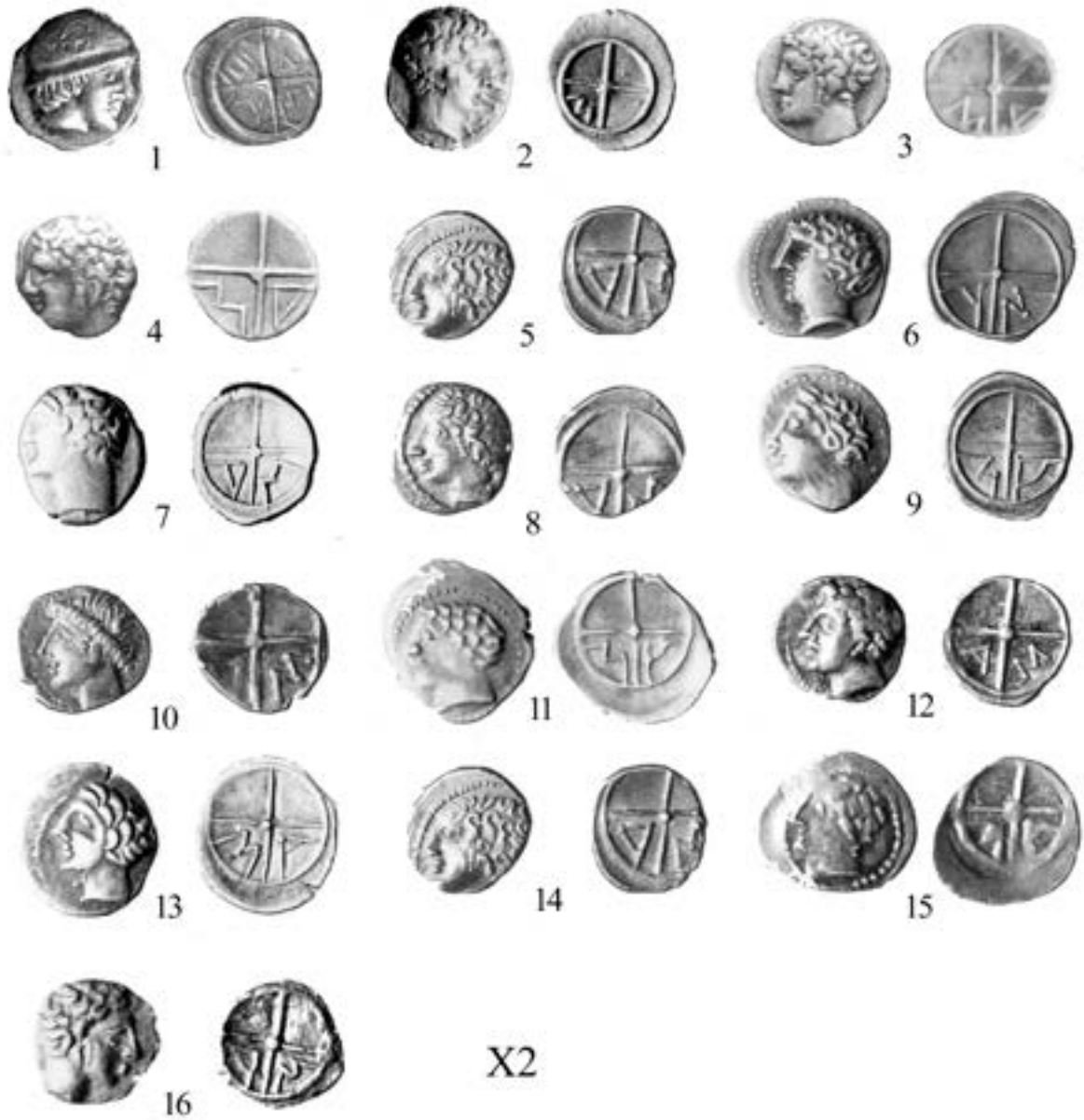
La collection comprend 2 drachmes de Rhodé, 7 drachmes d'Emporion et 2 imitations, un denier ibérique au cavalier et un grand bronze au cavalier.

4. Gaule intérieure : Tableau 9, planches 21-22.

La collection Deroc comporte 26 monnaies de « Gallia Comata » : un beau statère imité de Philippe ; un ensemble de monnaies arvernes avec 3 statères en or, 1 obole et 3 deniers en argent, et 10 monnaies de bronze ; 2 drachmes en argent dont un exemplaire du type du trésor de Bridiers ; 4 monnaies d'argent de la zone aquitaine ; un quinaire ségusiave ; un quinaire émis à Lyon vers 42 av.n.è.

5. Autres : Tableau 10, planche 22.

La présence des 2 dernières monnaies montre l'éclectisme du collectionneur : une petite monnaie athénienne au carré creux du VI^es. av.n.è, dite *Wappenmünzen* et un tiers de sou d'or mérovingien du VII^es. de n.è.



X2

Planche 1

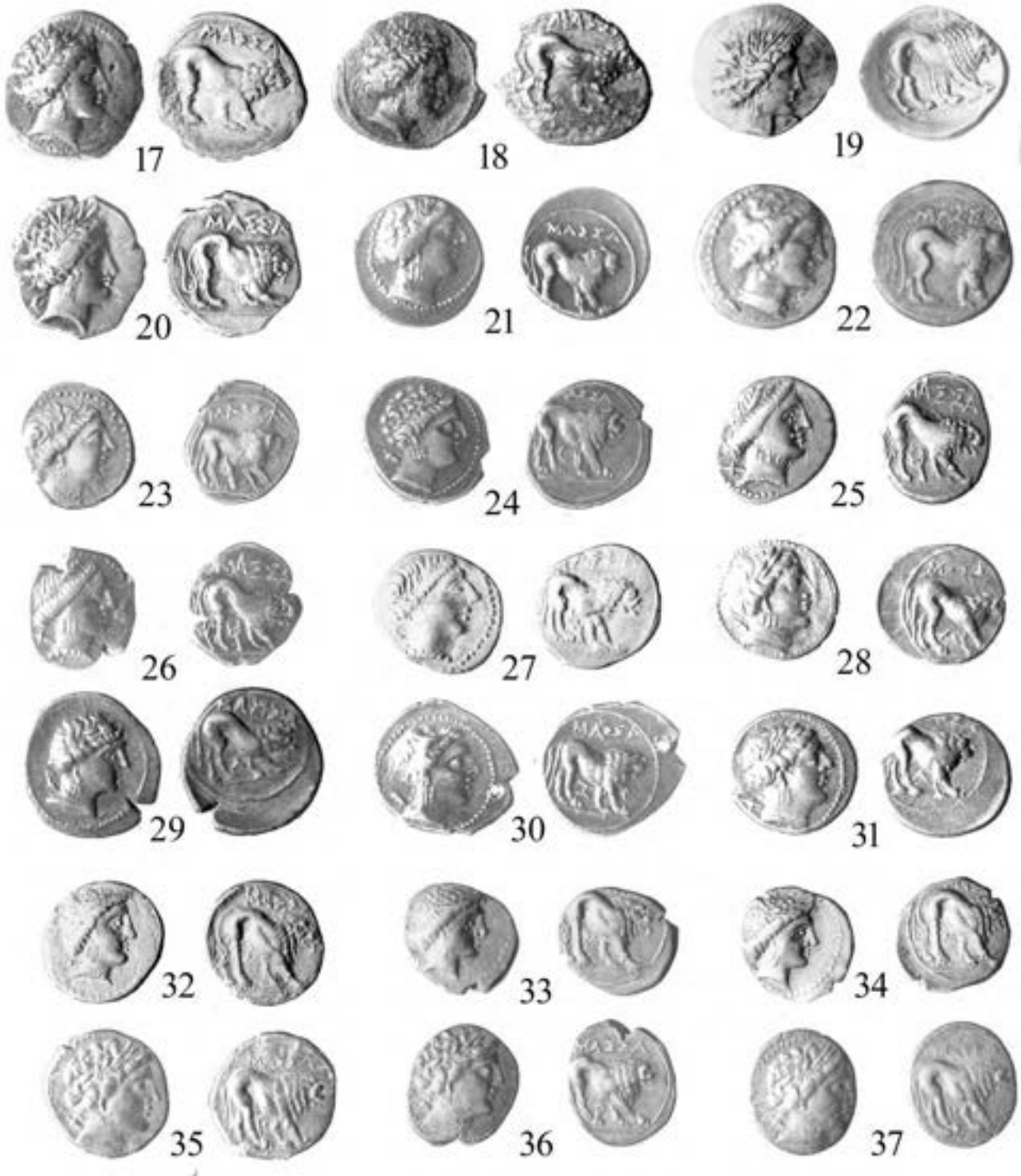


Planche 2



Planche 3



Planche 4



Planche 5

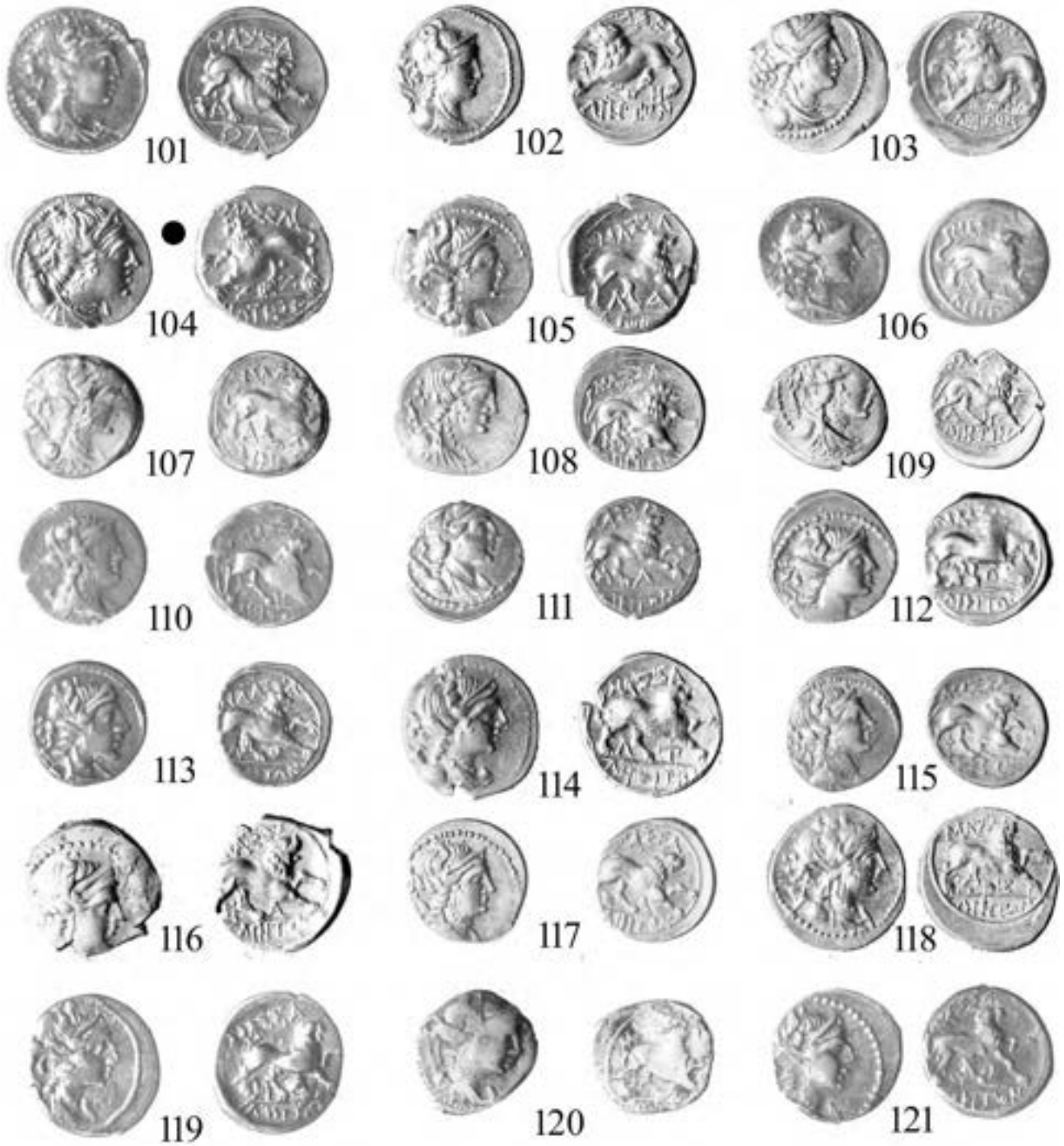


Planche 6



Planche 7



Planche 8



Planche 9



Planche 10



Planche 11



Planche 12



Planche 13

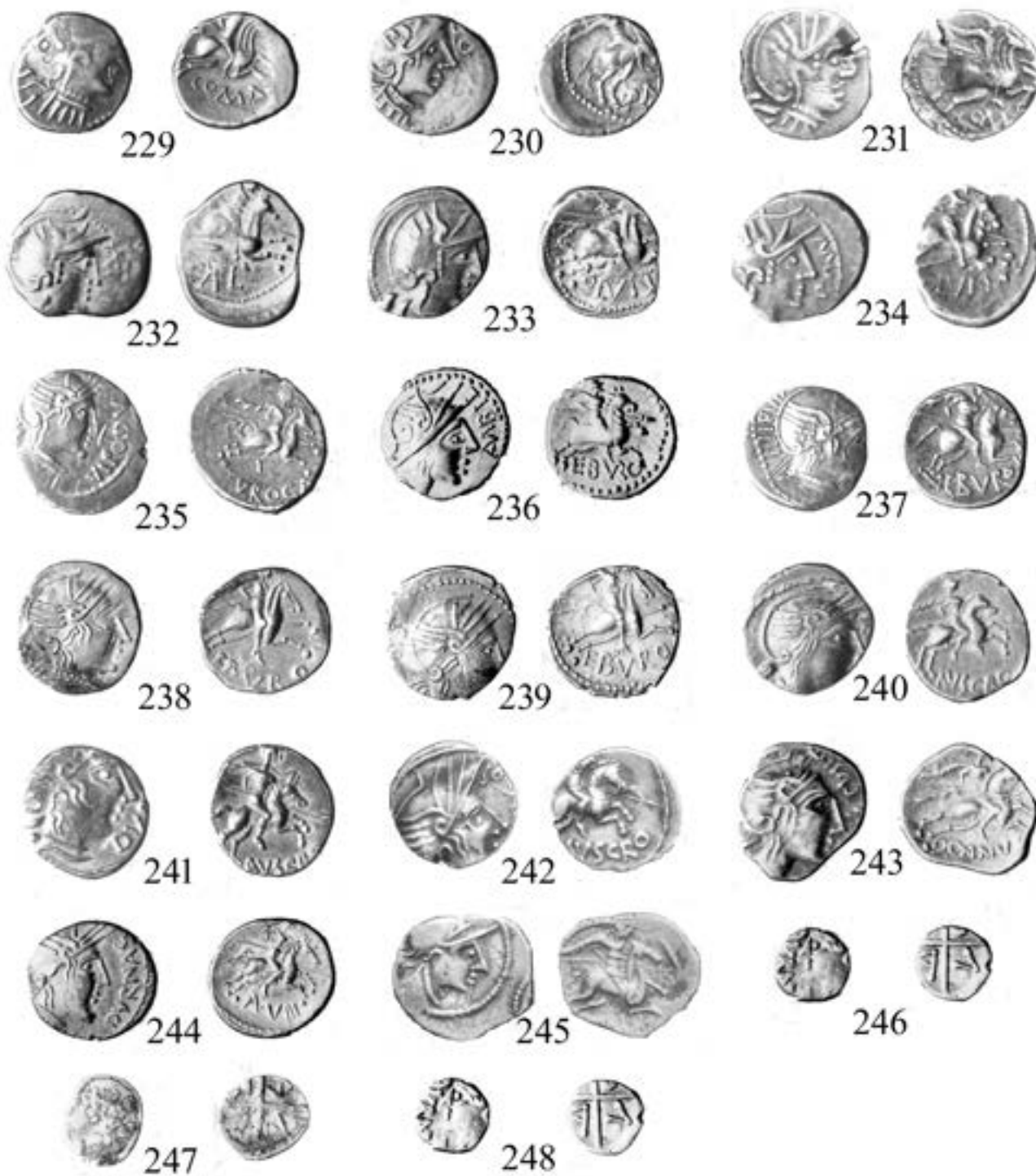


Planche 14

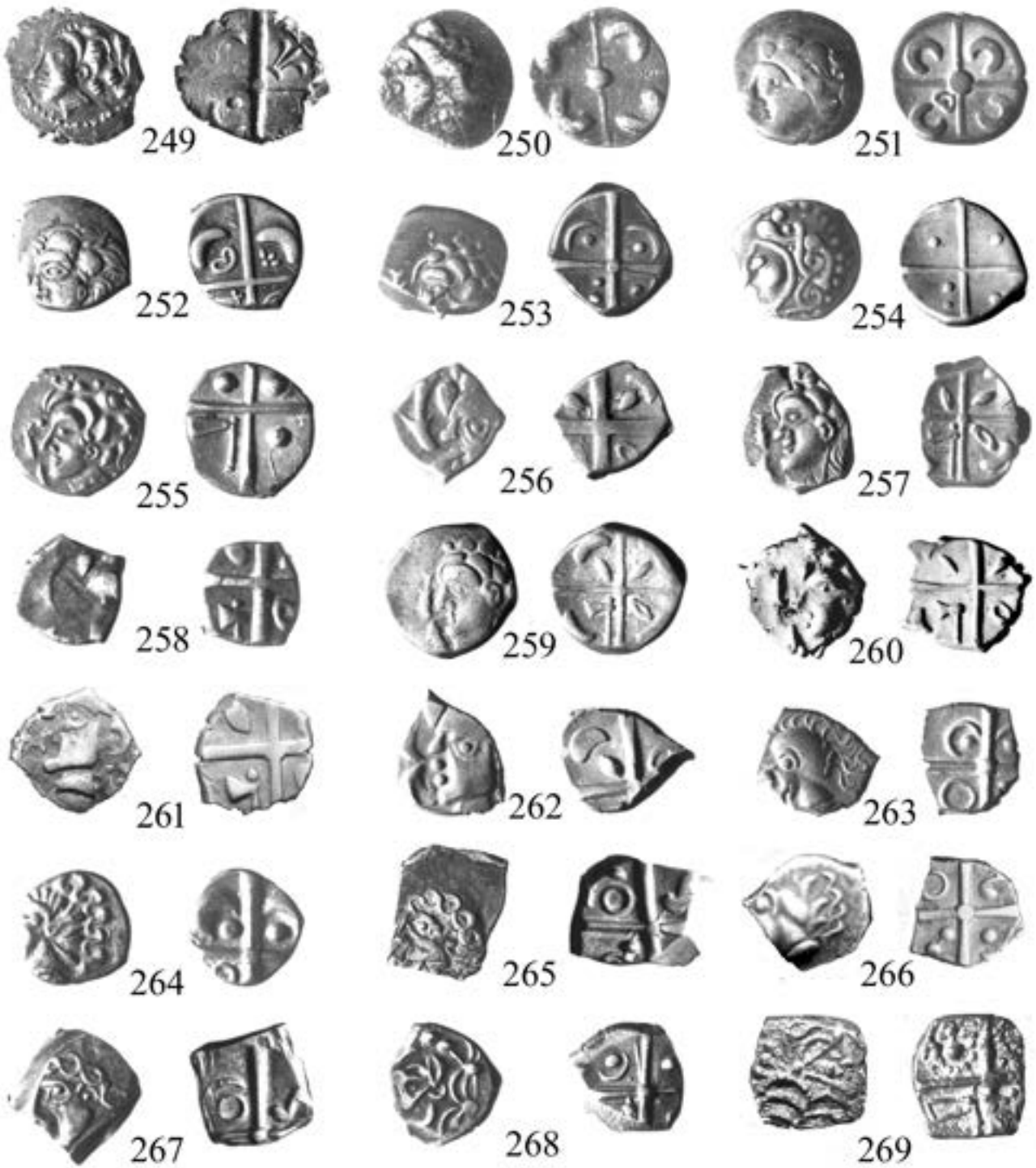


Planche 15

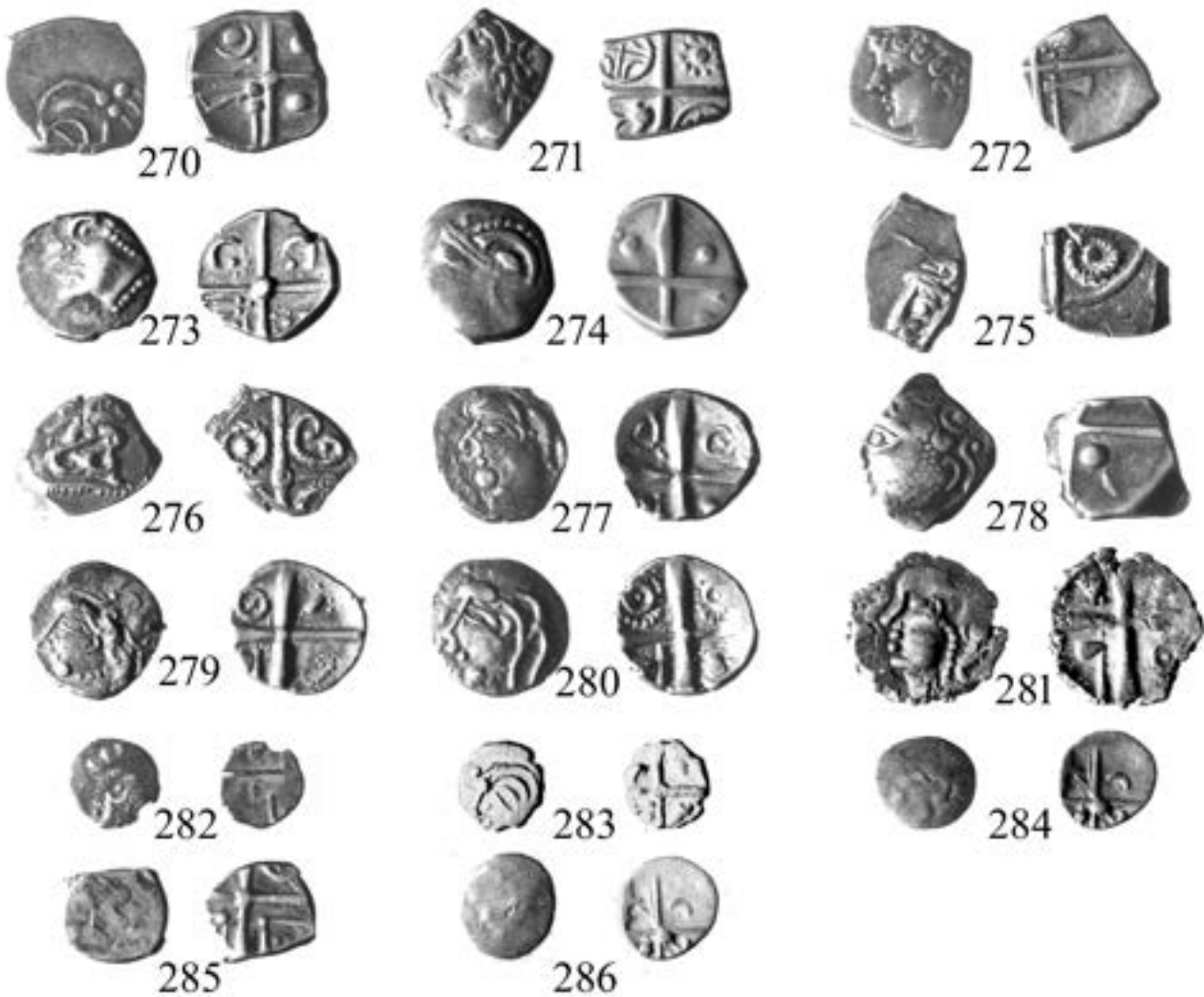


Planche 16

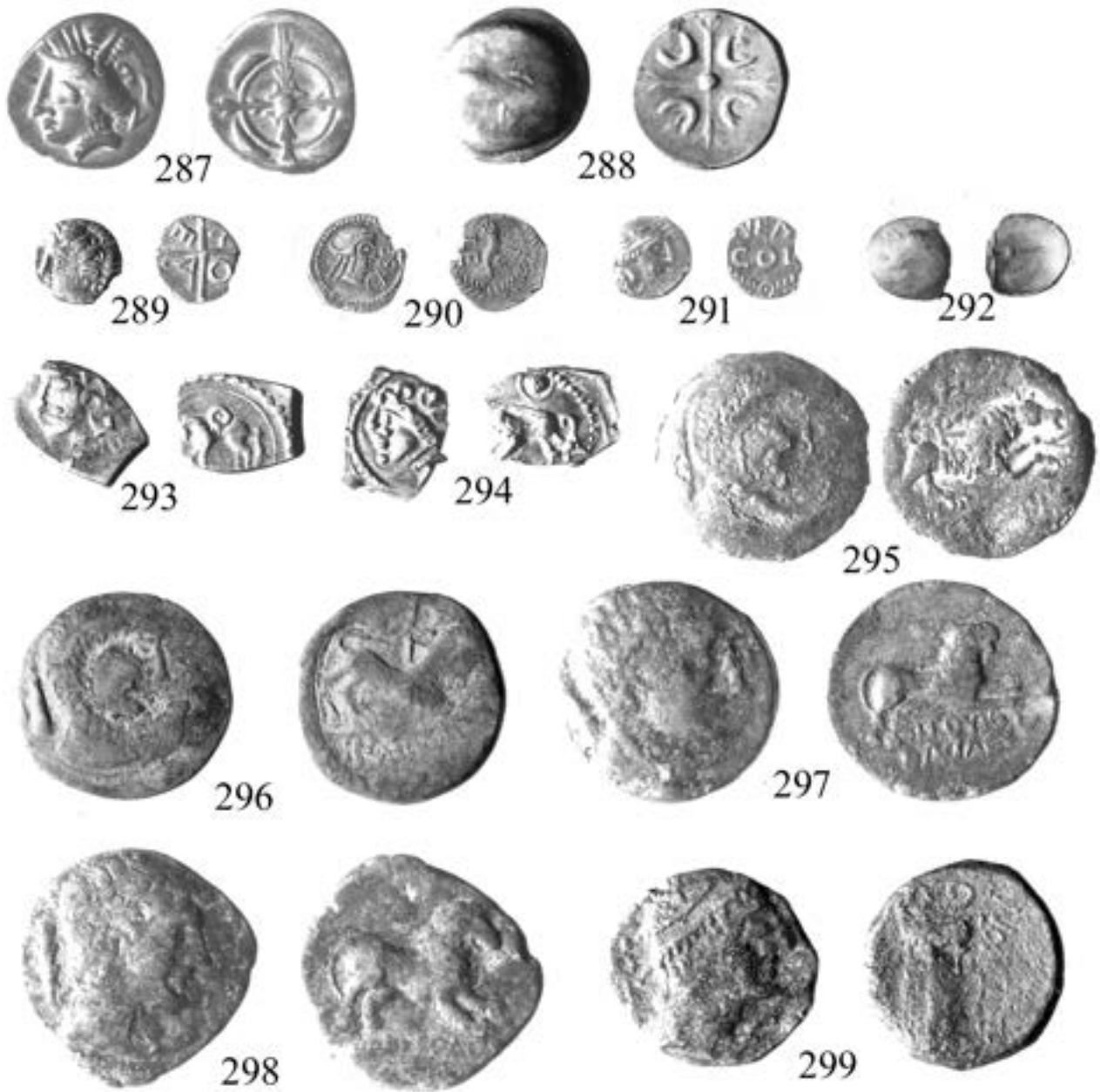


Planche 17



Planche 18



Planche 19



Planche 20



Planche 21



Planche 22

N°	Inventaire	Identification	Métal	Poids (g)	Module (mm)	Droit	Revers	Publication
1	D87-4	obole casquée	ag		10	tête casquée à droite	roue à 4 cantons, lettres MATA dans chacun des cantons	Feugere-Py 2011 OBM-2e
2	D87-1	obole	ag	0,8	19,5-20,5	tête à droite ; devant, bases des lettres ΜΑΣΣΑΛΙ	roue à 4 cantons, M dans l'un des cantons	Feugere-Py 2011 OBM-6d
3	B-9	obole	ag	0,53	8-10	tête à gauche favoris	croix , moyeu saillant, MA non bouletées	Feugere-Py 2011 OBM-10
4	B-10	obole	ag	0,63	9-10	tête à gauche favoris	croix , moyeu peu saillant, MA non bouletées	Feugere-Py 2011 OBM-10
5	D80-52	imitation	ag	0,7	9-10	tête à gauche	roue à 4 cantons AM bouletés	Deroc 83 pl.XI, 254
6	D80-48	imitation	ag	0,62	10-10,5	tête à gauche	roue à 4 cantons AM	Deroc 83 pl.XI, 258
7	D80-40	imitation	ag	0,62	9-10	tête à gauche	roue à 4 cantons AM non bouletés	Deroc 83 pl.XI, 257
8	D80-51	imitation	ag	0,61	9-10	tête à gauche	roue à 4 cantons AM bouletés	Deroc 83 pl.XI, 255
9	D80-45	imitation	ag	0,58	10-11	tête à gauche	roue à 4 cantons M A bouletés	Deroc 83 pl.XII, 259
10	D80-50	imitation	ag	0,57	9-10	tête à gauche	roue à 4 cantons AM bouletés	Deroc 83 pl.XI, 256
11	D80-49	imitation	ag	0,56	11-11,5	tête à gauche	roue à 4 cantons M A bouletés	Deroc 83 pl.XII, 262
12	D80-39	imitation	ag	0,54	9-9,5	tête à gauche	roue à 4 cantons AM bouletés	Deroc 83 pl.XI, 252
13	D80-46	imitation	ag	0,53	11-12	tête à gauche	roue à 4 cantons M A bouletés	Deroc 83 pl.XI, 260
14	D80-52	imitation	ag	0,4		informe	roue à 4 cantons MA	Deroc 83 pl.XII, 276
15	D80-47	imitation	ag	0,37	10-12	tête à gauche	roue à 4 cantons M A écrasés	Deroc 83 pl.XI, 263
16	D80-44	imitation	ag	0,36	9-10	tête à droite	roue à 4 cantons AM non bouletés	Deroc 83 pl.XII, 261

Tableau 1

N°	Inventaire	Métal	Poids (g)	Module (mm)	Droit	Revers	Charra 2000	Feugère -Py 2011	Remarques
17	DI-1	ag	3,51	16,5-18	tête à droite, branche d'olivier dans les cheveux	lion marchant à droite, ΜΑΣΣΑ	101	DRM-11-1	
18	DI-8	ag brûlé	3,19	16-18	tête à droite, branche d'olivier dans les cheveux	lion marchant à droite, ΜΑΣΣΑ	101	DRM-11-1	
19	DI-21	ag	3,08	17-19	tête à droite, branche d'olivier dans les cheveux	lion marchant à droite, ΜΑΣΣΑ	101	DRM-11-1	
20	D83-9	ag	3,64	17	tête à droite, branche d'olivier dans les cheveux; croissant avec point derrière	lion marchant à droite queue relevée; point sous le ventre très haut; ΜΑΣΣΑ	107	DRM-11-7	ancienne collection Charra
21	D83-12	ag	2,66	16	tête à droite, branche d'olivier dans les cheveux	lion marchant à droite, ΜΑΣΣΑ	401	DRM-16-1	
22	DI-14	ag	2,34	15	tête à droite, branche d'olivier dans les cheveux	lion marchant à droite, ΜΑΣΣΑ	401	DRM-16-1	
23	DI-17	ag	2,63	15-15,5	tête à droite, branche d'olivier dans les cheveux, carquois	lion arqué à droite, ΜΑΣΣΑ,fer de lance sous le ventre	701	DRM-17-7	

N°	Inventaire	Métal	Poids (g)	Module (mm)	Droit	Revers	Charra 2000	Feugère -Py 2011	Remarques
24	DI-19	ag	2,65	15,5-17,5	tête à droite, carquois	lion arqué à droite ΜΑΣΣΑ, croissant sous le ventre	702	DRM-17-5	
25	D83-13	ag	2,67	13-16	tête à droite, branche d'olivier dans les cheveux, arc et carquois	lion arqué à droite, ΜΑΣΣΑ, caducée sous le ventre	707	DRM-17-3	ancienne collection Charra
26	DI-16	ag	2,62	14-15	tête à droite, carquois	lion arqué à droite ΜΑΣΣΑ, caducée sous le ventre	707	DRM-17-3	
27	D83-14	ag	2,53	14-15,5	tête à droite, arc et carquois	lion arqué à droite ΜΑΣΣΑ, rameau sous le ventre	708	DRM-17-9	
28	D83-15	ag	2,58	14,5-16	tête à droite, arc et carquois	lion arqué à droite ΜΑΣΣΑ, A sous le ventre	801 photo Charra 2000 p.131, 501	DRM-32-1	
29	DI-5	ag	2,28	16,5-17	tête à droite, arc et carquois	lion arqué à droite ΜΑΣΣΑ, A sous le ventre	801	DRM-32-1	
30	DI-61	ag	2,62	15,5-17	tête à droite, arc et carquois	lion arqué à droite, ΜΑΣΣΑ; Z sous le ventre	806	DRM-32-6	a été percée pour être portée en pendentif
31	D83-16	ag	2,62	15-16	tête à droite, arc et carquois	lion arqué à droite ΜΑΣΣΑ, Λ sous le ventre	810	DRM-32-10	ancienne collection Charra
32	D83-17	ag	2,46	14,5-15	tête à droite, arc et carquois	lion arqué à droite ΜΑΣΣΑ, M sous le ventre	811	DRM-32-11	
33	DI-9	ag	2,6	13,5-15,5	tête à droite, arc et carquois	lion arqué à droite ΜΑΣΣΑ, M bouleté sous le ventre	811	DRM-32-11	
34	DI-15	ag	2,67	14-15	tête à droite, arc et carquois	lion arqué à droite ΜΑΣΣΑ, M bouleté sous le ventre	811	DRM-32-11	
35	D83-18	ag	2,57	15-15,5	tête à droite, arc et carquois	lion marchant à droite ΜΑΣΣΑ, P sous le ventre	816	DRM-32-16	
36	DI-18	ag	2,62	14-16	tête à droite, arc et carquois	lion arqué à droite ΜΑΣΣΑ, P sous le ventre	816	DRM-32-16	
37	DI-23	ag	2,59	14-16	tête à droite, arc et carquois	lion arqué à droite ΜΑΣΣΑ, P sous le ventre	816	DRM-32-16	
38	D83-19	ag	2,6	13,5-14,5	tête à droite, arc et carquois	lion marchant à droite ΜΑΣΣΑ, Y sous le ventre	818	DRM-32-19	ancienne collection Charra
39	DI-20	ag	2,51	14-15	tête à droite, carquois	lion arqué à droite ΜΑΣΣΑ, ZZ sous le ventre	821	DRM-32-28	
40	D83-20	ag	2,58	16	tête d'Artemis à droite, arc et carquois	lion à droite, queue enroulée sur la patte postérieure droite; A devant, ΜΑΣΣΑ/ΛΙΗΤΩΝ	1001	DRM-36-1	ancienne collection Charra
41	DI-79	ag	3,06 (avec la broche)	15-16	tête à droite	lion à droite, ΜΑΣΣΑ/ΛΙΗΤΩΝ, A devant	1001	DRM-36-1	montée en broche
42	DI-13	ag	2,58	17-17,5	tête à droite, chevelure en 3 tresses, arc et carquois	lion à droite; queue enroulée sur la patte arrière, AB devant, ΜΑΣΣΑ/ΛΙΗΤΩΝ	1101	DRM-37-6	

N°	Inventaire	Métal	Poids (g)	Module (mm)	Droit	Revers	Charra 2000	Feugère -Py 2011	Remarques
43	D83-21	ag	2,55	15,5	tête à droite, chevelure en 3 tresses, arc et carquois	lion à droite, queue enroulée sur la patte postérieure droite; H Δ devant, ΜΑΣΣΑ/ΛΙΗΤΩΝ	1107	DRM-37-11	Trésor LM
44	DI-4	ag	2,5	14,5-16	tête à droite, chevelure en 3 tresses, arc et carquois	lion à droite; queue enroulée sur la patte arrière, ΗΛ devant, ΜΑΣΣΑ/ΛΙΗΤΩΝ	1107	DRM-37-11	
45	D83-22	ag	2,64	16,5-18	tête à droite, chevelure en 3 tresses, arc et carquois	lion à droite, queue enroulée sur la patte postérieure droite; monogramme TA devant, ΜΑΣΣΑ/ΛΙΗΤΩΝ	1111	DRM-37-5	
46	DI-2	ag	2,62	16-17	tête à droite, chevelure en 3 tresses, arc et carquois	lion à droite; queue enroulée sur la patte arrière, ΓΒ devant, ΜΑΣΣΑ/ΛΙΗΤΩΝ	1112	DRM-37-4	
47	D83-23	ag	2,63	17-18	tête à droite, chevelure en 3 tresses, arc et carquois	lion à droite, queue enroulée sur la patte postérieure droite; rameau devant, ΜΑΣΣΑ/ΛΙΗΤΩΝ	1114	DRM-37-13	Trésor LM
48	DI-3	ag	2,49	16,5-17,5	tête à droite, chevelure en 3 tresses, arc et carquois	lion à droite; queue enroulée sur la patte arrière, palme devant, ΜΑΣΣΑ/ΛΙΗΤΩΝ	1114	DRM-37-13	
49	DI-7	ag	2,68	16,5-17	tête à droite, chevelure en 3 tresses, arc et carquois	lion à droite; queue enroulée sur la patte arrière, palme devant, ΜΑΣΣΑ/ΛΙΗΤΩΝ	1114	DRM-37-13	
50	D83-24	ag	2,67	17-17,5	tête à droite, chevelure en 3 tresses, arc et carquois, B[Δ]	lion à droite, queue enroulée sur la patte postérieure droite; BΔ devant, ΜΑΣΣΑ/ΛΙΗΤΩΝ	1121	DRM-38-6	Trésor LM
51	D83-25	ag	2,66	16,5-17	tête à droite, chevelure en 3 tresses, arc et carquois, Z E	lion à droite, queue enroulée sur la patte postérieure droite; ZE devant, ΜΑΣΣΑ/[ΛΙΗΤΩΝ]	1123	DRM-38-8	
52	DI-42	ag	2,59	15,5-16	tête à droite, chevelure en 3 tresses, arc et carquois, Z E devant?	lion marchant à droite,, ΜΑΣΣΑ/[ΛΙΗΤΩΝ],	1123	DRM-38-8	
53	DI-12	ag	2,62	17-17,5	tête à droite, chevelure en 3 tresses, arc et carquois, ΦΚ devant	lion à droite; queue enroulée sur la patte arrière, ΦΚ devant, ΜΑΣΣΑ/ΛΙΗΤΩΝ	1124	DRM-38-10	
54	D83-26	ag	2,61	16,5	tête à droite, chevelure en 3 tresses, arc et carquois, XH	lion à droite, queue enroulée sur la patte postérieure droite; XH devant, ΜΑΣΣΑ/ΛΙΗΤΩΝ	1125	DRM-38-9	Trésor LM
55	D83-28	ag	2,62	15,5-17	tête à droite, chevelure en 3 tresses, arc et carquois, ΔΚ	lion à droite, queue enroulée sur la patte postérieure droite; ΔΚ devant, ΜΑΣΣΑ/ΛΙΗΤΩΝ	1126	DRM-38-7	Trésor LM
56	D83-27	ag	2,63	16,5-17	tête à droite, chevelure en 3	lion à droite, queue enroulée sur la patte	1129	DRM-38-3	Trésor LM

N°	Inventaire	Métal	Poids (g)	Module (mm)	Droit	Revers	Charra 2000	Feugère -Py 2011	Remarques
					tresses, arc et carquois, HE en monogramme	postérieure droite; HE en monogramme devant, ΜΑΣΣΑ/ΛΙΗΤΩΝ			
57	DI-11	ag	2,71	16,5-17,5	tête à droite, arc et carquois, HE devant	lion à droite; queue enroulée sur la patte arrière, HE devant, ΜΑΣΣΑ/ΛΙΗΤΩΝ	1129	DRM-38-3	
58	DI-6	ag	2,7	16,5	tête à droite, arc et carquois, ΔΠ en monogramme	lion à droite; queue enroulée sur la patte arrière, monogramme peu visible, ΜΑΣΣΑ/ΛΙΗΤΩΝ	1130	DRM-38-2	
59	DI-10	ag	2,67	16-17	tête à droite, chevelure en 3 tresses, arc et carquois	lion à droite; queue enroulée sur la patte arrière, A devant, ΜΑΣΣΑ/ΛΙΗΤΩΝ	série 11	DRM-37-X	
60	DI-22	ag	2,72	14,5-17,5	tête à droite, chevelure en 3 tresses, carquois	lion à droite; queue enroulée sur la patte arrière, lettres ou monogramme non visible, ΜΑΣΣΑ/[ΛΙΗΤΩΝ]	série 11	DRM-37-X	
61	D83-32	ag	2,68	16	tête à gauche, chevelure en 3 tresses, arc et carquois	lion à gauche, patte antérieure droite levée ΜΑΣΣΑ/ΟΑ	1201	DRM-43-2	ancienne coll. Charra
62	DI-107	ag	2,63	15,5-16,5	tête à gauche, φ devant	lion à gauche, patte antérieure droite levée, ΜΑΣΣΑ/?	1202	DRM-série 43	
63	D83-33	ag	2,72	15-15,5	tête à gauche, chevelure en 3 tresses, arc et carquois	lion à gauche, patte antérieure droite levée, A entre les pattes de devant ΜΑΣΣΑ/	1203	DRM-43-4	
64	DI-100	ag	2,67	14-16	tête à gauche, chevelure en 3 tresses, arc et carquois	lion à gauche, patte antérieure droite levée, ΜΑΣΣΑ/ΛΛ; Α entre les pattes de devant	1203	DRM-43-4	
65	DI-103	ag	2,65	15-16,5	tête à gauche, chevelure en 3 tresses, arc et carquois	lion à gauche, patte antérieure droite levée, ΜΑΣΣΑ/ΛΛ; Α entre les pattes de devant	1203	DRM-43-4	
66	DI-104	ag f,	2,32	14,5-15	tête à gauche, chevelure en 3 tresses, arc et carquois	lion à gauche, patte antérieure droite levée, ΜΑΣΣΑ/ΛΛ; Α entre les pattes de devant	1203	DRM-43-4	
67	D83-34	ag	2,69	15-16	tête à gauche, chevelure en 3 tresses, arc et carquois	lion à gauche, patte antérieure droite levée, A entre les pattes de devant ΜΑΣΣΑ/ΠΑ	1204	DRM-43-3	
68	DI-101	ag	3,05	15	tête à gauche, chevelure en 3 tresses, arc et carquois	lion à gauche, patte antérieure droite levée, ΜΑΣΣΑ/ΠΑ; Α entre les pattes de devant	1204	DRM-43-3	
69	DI-105	ag	2,68	16-17,5	tête à gauche, chevelure en 3 tresses, arc et carquois	lion à gauche, patte antérieure droite levée, ΜΑΣΣΑ/	série 12	DRM-série 43	

N°	Inventaire	Métal	Poids (g)	Module (mm)	Droit	Revers	Charra 2000	Feugère -Py 2011	Remarques
70	DI-102	ag	2,69	16,5-17,5	tête à gauche, chevelure en 3 tresses, arc et carquois	lion à gauche, patte antérieure droite levée, ΜΑΣΣΑ/	série 12	DRM-série 43	
71	DI-106	ag f.	2,3	15,5-16	tête à gauche, chevelure en 3 tresses, arc et carquois	lion à gauche, patte antérieure droite levée, ΜΑΣΣΑ/	série 12	DRM-série 43	
72	D83-36	ag	2,71	15,5-16	tête à droite, chevelure en 3 tresses, arc et carquois	lion à gauche, patte antérieure droite levée, ΜΑΣΣΑ/Γ	1302	DRM-45-3	
73	D83-37	ag	2,58	15,5-16	tête à droite, chevelure en 3 tresses, arc et carquois	lion à gauche, patte antérieure droite levée, Φ entre les pattes de devant ΜΑΣΣΑ/Β	1304	DRM-45-2	
74	DI-82	ag	2,62	15	tête à droite, chevelure en 3 tresses, arc et carquois	lion à gauche, patte antérieure droite levée, Φ entre les pattes de devant, ΜΑΣΣΑ/Β	1304	DRM-45-2	
75	D83-38	ag	2,78	16,5	tête à droite, chevelure en 3 tresses, arc et carquois	lion à gauche, patte antérieure droite levée, Ι entre les pattes de devant, Λ sous le ventre ΜΑΣΣΑ/Α	1305	DRM-44-1	Trésor L M
76	DI-85	ag	2,05	15	tête à droite, chevelure en 3 tresses, arc et carquois	lion à gauche, patte antérieure droite levée, Ι? entre les pattes de devant, Λ sous le ventre, ΜΑΣΣΑ/?	1305?	DRM-44-1?	
77	DI-91	ag	2,62	16	tête à droite, chevelure en 3 tresses, arc et carquois	lion à gauche, patte antérieure droite levée, ΜΑΣΣΑ/ΑΖ, Λ sous le ventre	1306	DRM-44-2	
78	D83-39	ag	2,68	16,5	tête à droite, chevelure en 3 tresses, arc et carquois	lion à gauche, patte antérieure droite levée, Λ sous le ventre ΜΑΣΣΑ/ΑΗ	1307	DRM-44-3	Trésor L M
79	DI-80	ag	2,66	13-18	tête à droite, chevelure en 3 tresses, arc et carquois	lion à gauche, patte antérieure droite levée, ΜΑΣΣΑ/ΑΗ, Λ sous le ventre	1307	DRM-44-3	
80	DI-94	ag	2,73	15-17,5	tête à droite, chevelure en 3 tresses, arc et carquois	lion à gauche, patte antérieure droite levée, ΜΑΣΣΑ/Α Η, Λ sous le ventre	1307	DRM-44-3	
81	DI-81	ag	2,7	16,5-17,5	tête à droite, chevelure en 3 tresses, arc et carquois	lion à gauche, patte antérieure droite levée, ΜΑΣΣΑ/ΑΘ, Λ sous le ventre	1309	DRM-44-4	
82	DI-93	ag	2,72	15,5-16,5	tête à droite, chevelure en 3 tresses, arc et carquois	lion à gauche, patte antérieure droite levée, ΜΑΣΣΑ/Α Λ, Λ sous le ventre	1311	DRM-44-6	
83	DI-95	ag	2,52	15,5-17,5	tête à droite, chevelure en 3 tresses, arc et carquois	lion à gauche, patte antérieure droite levée, ΜΑΣΣΑ/Α Λ, Λ sous le ventre	1311	DRM-44-6	
84	DI-96	ag f.	2,21	15-16	tête à droite, chevelure en 3	lion à gauche, patte antérieure droite	1311	DRM-44-6	

N°	Inventaire	Métal	Poids (g)	Module (mm)	Droit	Revers	Charra 2000	Feugère -Py 2011	Remarques
					tresses, arc et carquois	levée, ΜΑΣΣΑ/Α Λ, Λ sous le ventre			
85	DI-86	ag	2,69	17-19	tête à droite, chevelure en 3 tresses, arc et carquois	lion à gauche, patte antérieure droite levée, ΜΑΣΣΑ/ΛΝ; Λ sous le ventre	1313	DRM-44-8	
86	DI-92	ag	2,67	15,5-17,5	tête à droite, chevelure en 3 tresses, arc et carquois	lion à gauche, patte antérieure droite levée, ΜΑΣΣΑ/ΑΝ, Λ sous le ventre	1313	DRM-44-8	
87	D83-40	ag	2,6	16-18,5	tête à droite, chevelure en 3 tresses, arc et carquois	lion à gauche, patte antérieure droite levée, Λ sous le ventre ΜΑΣΣΑ/ΑΞ	1314	DRM-44-9	Trésor L M
88	DI-97	ag	2,44	15,5-16,5	tête à droite, chevelure en 3 tresses, arc et carquois	lion à gauche, patte antérieure droite levée, ΜΑΣΣΑ/ΛΙΔ, Λ sous le ventre	1318	DRM-44-12	
89	DI-83	ag	2,64	17-17,5	tête à droite, chevelure en 3 tresses, arc et carquois	lion à gauche, patte antérieure droite levée, ΜΑΣΣΑ/ΛΙΕ; Λ sous le ventre	1319	DRM-44-13	
90	D83-41	ag	2,25	15	tête à droite, chevelure en 3 tresses, arc et carquois	lion à gauche, patte antérieure droite levée, Λ sous le ventre ΜΑΣΣΑ/ΑΙΔ	1318	DRM-44-12	Trésor L M
91	DI-84	ag	2,61	16-16,5	tête à droite, chevelure en 3 tresses, arc et carquois	lion à gauche, patte antérieure droite levée, ΜΑΣΣΑ/ΛΙΕ; Λ sous le ventre	1319	DRM-44-13	
92	D83-42	ag	2,66	16,5-17	tête à droite, chevelure en 3 tresses, arc et carquois	lion à gauche, patte antérieure droite levée, Λ sous le ventre ΜΑΣΣΑ/ΑΙΕ	1319	DRM-44-13	
93	D83-31	ag	2,81	15	tête à droite, chevelure en 3 tresses, arc et carquois	lion à gauche, patte antérieure droite levée, Λ sous le ventre ΜΑΣΣΑ/ΛΣ	1324	DRM-44-19	Trésor LM
94	DI-87	ag	2,59	16-16,5	tête à droite, chevelure en 3 tresses, arc et carquois	lion à gauche, patte antérieure droite levée, ΜΑΣΣΑ/non visible, Λ sous le ventre,	série 13	DRM-série 44	
95	DI-98	ag f.	2,16	16	tête à droite, chevelure en 3 tresses, arc et carquois	lion à gauche, patte antérieure droite levée,	série 13	DRM-série 44-45	très oxydée
96	DI-99	ag f.	2,66	15-17	tête à droite, chevelure en 3 tresses, arc et carquois	lion à gauche, patte antérieure droite levée,	série 13	DRM-série 44-45	très oxydée
97	DI-88	ag incomplète	1,93	14,5	tête à droite, chevelure en 3 tresses, arc et carquois	lion à gauche, patte antérieure droite levée, ΜΑΣΣΑ/non visible, Λ sous le ventre,	série 13	DRM-série 44-45	
98	DI-89	ag	2,51	15-16	tête à droite, chevelure en 3 tresses, arc et carquois	lion à gauche, patte antérieure droite levée, ΜΑΣΣΑ/usé, Λ sous le ventre,	série 13	DRM-série 44-45	

N°	Inventaire	Métal	Poids (g)	Module (mm)	Droit	Revers	Charra 2000	Feugère -Py 2011	Remarques
99	DI-90	ag	2,68	15,5-16,5	tête à droite, chevelure en 3 tresses, arc et carquois	lion à gauche, patte antérieure droite levée, ΜΑΣΣΑ/non visible, Λ sous le ventre,	série 13	DRM-série 44-45	
100	D83-43	ag	2,63	16-17,5	tête à droite, chevelure en 3 tresses, arc et carquois	lion à droite, patte antérieure gauche levée, ΜΑΣΣΑ/EE	1401	DRM-46-1	
101	DI-46	ag	2,33	16,5-17	tête à droite, chevelure en 3 tresses, arc et carquois	lion à droite, patte antérieure gauche levée, ΜΑΣΣΑ/OA, Λ entre les pattes arrière	série 14	DRM-46	
102	D83-44	ag	2,4	15-16	tête à droite, chevelure en 3 tresses, arc et carquois	lion à gauche, patte antérieure droite levée, Φ entre les pattes de devant, Ξ sous le ventre, H entre les pattes arrière, ΜΑΣΣΑ/ΛΙΗΤΩΝ	1502	DRM-42-2	ancienne coll. Charra
103	DI-45	ag	2,78	16,5-17	tête à droite, chevelure en 3 tresses, arc et carquois	lion à gauche, patte antérieure droite levée, Φ devant, Ξ et H sous le ventre, ΜΑΣΣΑ/ΛΙΗΤΩΝ,	1502	DRM-42-2	
104	D83-30	ag	2,9	15,5-17	tête à droite, chevelure en 3 tresses, arc et carquois	lion à gauche, patte antérieure droite levée, Z Z sous le ventre ΜΑΣΣΑ/ΛΙΗΤΩΝ	1504	DRM-42-3	Trésor LM
105	D83-45	ag	2,7	15-16	tête à droite, chevelure en 3 tresses, arc et carquois	lion à droite, patte antérieure gauche levée, Λ entre les pattes arrière, A entre les pattes avant ΜΑΣΣΑ/[ΛΙΗΤΩΝ]	1605	DRM-41-4	
106	DI-34	ag	2,54	15,5-16,5	tête à droite, chevelure en 3 tresses, arc et carquois	lion à droite, patte antérieure gauche levée, ΜΑΣΣΑ/ΛΙΗΤΩΝ, A, Δ, sous le ventre	1605	DRM-41-4	
107	DI-39	ag	2,37	15,5	tête à droite, chevelure en 3 tresses, arc et carquois	lion à droite, patte antérieure gauche levée, ΜΑΣΣΑ/ΛΙΗΤΩΝ, A, Δ sous le ventre	1605	DRM-41-4	
108	DI-26	ag	2,63	15-17	tête à droite, chevelure en 3 tresses, arc et carquois	lion à droite, patte antérieure gauche levée, ΜΑΣΣΑ/ΛΙΗΤΩΝ, A et H sous le ventre	1606	DRM-41-5	
109	DI-27	ag	2,66	14-15,5	tête à droite, chevelure en 3 tresses, arc et carquois	lion à droite, patte antérieure gauche levée, ΜΑΣΣΑ/ΛΙΗΤΩΝ, A et H sous le ventre	1606	DRM-41-5	
110	DI-37	ag	2,53	15,5-16,5	tête à droite, chevelure en 3 tresses, arc et carquois	lion à droite, patte antérieure gauche levée, ΜΑΣΣΑ/ΛΙΗΤΩΝ, A H sous le ventre	1606	DRM-41-5	
111	DI-28	ag	2,56	14,5-15	tête à droite, chevelure en 3	lion à droite, patte antérieure gauche	1607	DRM-41-3	

N°	Inventaire	Métal	Poids (g)	Module (mm)	Droit	Revers	Charra 2000	Feugère -Py 2011	Remarques
					tresses, arc et carquois	levée, ΜΑΣΣΑ/ΛΙΗΤΩΝ, Α et A sous le ventre			
112	DI-33	ag	2,81	16-17	tête à droite, chevelure en 3 tresses, arc et carquois	lion à droite, patte antérieure gauche levée, ΜΑΣΣΑ/ΛΙΗΤΩΝ, Α, Θ , sous le ventre	1607	DRM-41-6	
113	DI-25	ag	2,72	15-15,5	tête à droite, chevelure en 3 tresses, arc et carquois	lion à droite, patte antérieure gauche levée, ΜΑΣΣΑ/ΛΙΗΤΩΝ, Λ et O sous le ventre	1609	DRM-41-9	
114	D83-46	ag	2,6	16-16,5	tête à droite, chevelure en 3 tresses, arc et carquois	lion à droite, patte antérieure gauche levée, A entre les pattes arrière, T entre les pattes avant ΜΑΣΣΑ/ΛΙΗΤΩΝ	1610	DRM-41-10	
115	DI-35	ag	2,48	14,5-15	tête à droite, chevelure en 3 tresses, arc et carquois	lion à droite, patte antérieure gauche levée, ΜΑΣΣΑ/ΛΙΗΤΩΝ, Δ ou A, E sous le ventre	1611?	DRM-41-12	
116	D83-47	ag	2,79	15-16	tête à droite, chevelure en 3 tresses, arc et carquois	lion à droite, patte antérieure gauche levée, E entre les pattes arrière, A entre les pattes avant ΜΑΣΣΑ/ΛΙΗΤΩΝ	1613	DRM-41-14	Trésor L M
117	DI-24	ag	2,52	15-16	tête à droite, chevelure en 3 tresses, arc et carquois	lion à droite, patte antérieure gauche levée, ΜΑΣΣΑ/ΛΙΗΤΩΝ, Ε et A ou Δ sous le ventre	1613 ou 1614	DRM-41-14 ou 15	
118	D83-48	ag	2,67	16-17	tête à droite, chevelure en 3 tresses, arc et carquois	lion à droite, patte antérieure gauche levée, Z entre les pattes arrière, Σ entre les pattes avant ΜΑΣΣΑ/ΛΙΗΤΩΝ	1616	DRM-41-18	Trésor L M
119	DI-76	ag	2,64	15-16,5	tête à droite, chevelure en 3 tresses, arc et carquois	lion à droite patte antérieure gauche levée, H et A sous le ventre, ΜΑΣΣΑ/ΛΙΗΤΩΝ,	1618	DRM-41-20	
120	DI-30	ag	2,48	14-16	tête à droite, chevelure en 3 tresses, arc et carquois	lion à droite, patte antérieure gauche levée, Μ[ΑΣΣΑ]/ΛΙΗ[ΤΩΝ], H sous le ventre, 2e lettre non visible	1618-19-20	DRM-41	
121	DI-40	ag	2,63	14,5-15,5	tête à droite, chevelure en 3 tresses, arc et carquois	lion à droite, patte antérieure gauche levée, ΜΑΣΣΑ/ΛΙΗΤΩΝ, Θ, Θ sous le ventre	1621	DRM-41-23	
122	D83-49	ag	2,6	15-15,5	tête à droite, chevelure en 3 tresses, arc et carquois	lion à droite, patte antérieure gauche levée, N entre les pattes arrière, Δ entre les pattes	1623	DRM-41-27	

N°	Inventaire	Métal	Poids (g)	Module (mm)	Droit	Revers	Charra 2000	Feugère -Py 2011	Remarques
123	DI-29	ag	2,75	14-16,5	tête à droite, chevelure en 3 tresses, arc et carquois	avant ΜΑΣΣΑ/[ΛΙΗΤΩΝ] lion à droite, patte antérieure gauche levée, ΜΑΣΣΑ/ΛΙΗΤΩΝ, Ξ et H sous le ventre	1624	DRM-41-28	
124	D83-50	ag	2,52	14-15	tête à droite, chevelure en 3 tresses, arc et carquois	lion à droite, patte antérieure gauche levée, O entre les pattes arrière,Θ entre les pattes avant ΜΑΣΣΑ/ΛΙΗΤΩΝ	1625	DRM-41-29	Trésor L M
125	DI-36	ag	2,52	16-16,5	tête à droite, chevelure en 3 tresses, arc et carquois	lion à droite, patte antérieure gauche levée, ΜΑΣΣΑ/ΛΙΗΤΩΝ, Χ , X sous le ventre	1629	DRM-41-34	
126	D83-52	ag	2,65	16	tête à droite, chevelure en 3 tresses, arc et carquois	lion à droite, patte antérieure gauche levée, ΒΠ en monogramme entre les pattes arrière, K entre les pattes avant ΜΑΣΣΑ/ΛΙΗΤ[ΩΝ]	1630	DRM-41-36	
127	DI-31	ag	2,75	14,5-16	tête à droite, chevelure en 3 tresses, arc et carquois	lion à droite, patte antérieure gauche levée, ΜΑΣΣΑ/ΛΙΗΤΩΝ, Β Π en monogramme, K sous le ventre	1630	DRM-41-28	
128	D83-51	ag	2,66	15	tête à droite, chevelure en 3 tresses, arc et carquois	lion à droite, patte antérieure gauche levée, ΑΠ en monogramme entre les pattes arrière,ΙΔ en monogramme entre les pattes avant ΜΑΣΣΑ/ΛΙΗΤ[ΩΝ]	1632	DRM-41-41	
129	DI-51	ag	2,71	14,5-15	tête à droite, chevelure en 3 tresses, arc et carquois	lion à droite, patte antérieure gauche levée, Σ devant, A et ΜΑΣΣΑ/ΛΙΗΤΩΝ ,	1633	DRM-41-42	
130	DI-32	ag f.	2,73	16-16,5	tête à droite, chevelure en 3 tresses, arc et carquois	lion à droite, patte antérieure gauche levée, ΜΑΣΣΑ/ΛΙΗΤΩΝ, Η renversé, sous le ventre	série 16	DRM-41	
131	DI-38	ag f.	2,5	15-15,5	tête à droite, chevelure en 3 tresses, arc et carquois	lion à droite, patte antérieure gauche levée, ΜΑΣΣΑ/ΛΙΗΤΩΝ , lettres peu visibles sous le ventre	série 16	DRM-41-	
132	DI-43	ag	2,41	15-16	tête à droite, chevelure en 3 tresses, arc et carquois	lion à droite, patte antérieure gauche levée, ΜΑΣΣΑ/ΛΙΗΤΩΝ ,	série 16	DRM-41-	
133	DI-49	ag f.	2,28	15,5-16	tête à droite, chevelure en 3	lion à droite, patte antérieure gauche levée	série 16	DRM-41	oxydée, usée

N°	Inventaire	Métal	Poids (g)	Module (mm)	Droit	Revers	Charra 2000	Feugère -Py 2011	Remarques
134	DI-50	ag	2,7	16-17,5	tresses, arc et carquois tête à droite, chevelure en 3 tresses, arc et carquois	lion à droite, patte antérieure gauche levée	série 16 ou 19?	DRM-série 41 ou 56?	revers décentré
135	DI-69	ag	2,03	16	tête à droite, cheveux relevés, arc et carquois, ΓΛ devant	lion marchant à droite, A devant, ΜΑΣΣΑ/ΑΗΧ	1802	DRM-55-8	
136	DI-66	ag	2,27	15	tête à droite, cheveux relevés, arc et carquois, ΓΛ devant	lion marchant à droite ΜΑΣΣΑ/ΑΠΙ ou ΑΠΖ	1803 ou 1839	DRM-55-9	
137	D83-54	ag	2,72	17	tête d'Artemis à droite, cheveux relevés, arc et carquois, ΤΛ en monogramme	lion marchant à droite, A devant, ΜΑΣΣΑ/ΚΠΑ	1804	DRM-55-34	
138	DI-62	ag	2,26	15,5-17	tête à droite, cheveux relevés, arc et carquois, monogramme HB peu visible devant	lion marchant à droite X devant, ΜΑΣΣΑ/ΠΑΔ	1805	DRM-55-43	
139	DI-63	ag	2,5	16,5-17,5	tête à droite, cheveux relevés, arc et carquois, monogramme HB devant	lion marchant à droite X devant, ΜΑΣΣΑ/ΠΑΔ	1805	DRM-55-43	
140	D83-56	ag	2,81	15,5-16	tête d'Artemis à droite, cheveux relevés, arc et carquois, monogramme HY devant	lion marchant à droite, A devant, ΜΑΣΣΑ/ΠΑΔΑ	1806	DRM-55-51	
141	DI-54	ag	2,45	15-15,5	tête à droite, cheveux relevés, arc et carquois, monogramme ΤΛ devant	lion marchant à droite, E devant, ΜΑΣΣΑ/ΠΗΑ	1807	DRM-55-54	
142	DI-53	ag	2,49	16-16,5	tête à droite, cheveux relevés, arc et carquois, monogramme AM devant	lion marchant à droite, Δ devant, ΜΑΣΣΑ/ΠΛΔ	1809	DRM-55-52	
143	D83-57	ag	2,7	15,5	tête d'Artemis à droite, cheveux relevés, arc et carquois, monogramme AH devant	lion marchant à droite, M devant, ΜΑΣΣΑ/ΡΠΑ	1811	DRM-55-55	
144	DI-56	ag	2,46	16,5-17	tête à droite, cheveux relevés, arc et carquois, monogramme AH devant	lion marchant à droite, M devant, ΜΑΣΣΑ/ΡΠΑ	1811	DRM-55-55	
145	D83-58	ag	2,61	15,5-16,5	tête d'Artemis à droite, cheveux relevés, arc et carquois, [ΡΔΒ en monogramme] devant	lion marchant à droite, [A devant], ΜΑΣΣΑ/ΧΖΑ	1812	DRM-55-58	
146	DI-59	ag	2,58	15,5-16,5	tête à droite, cheveux relevés, arc et carquois,	lion marchant à droite, Δ devant?, ΜΑΣΣΑ/ΧΗΗ	1813	DRM-55-60	

N°	Inventaire	Métal	Poids (g)	Module (mm)	Droit	Revers	Charra 2000	Feugère -Py 2011	Remarques
					monogramme TK devant				
147	DI-57	ag	2,52	14,5-15	tête à droite, cheveux relevés, arc et carquois, [B] devant	lion marchant à droite, T sous le ventre, ΜΑΣΣΑ/ΑΠΠ	1815	DRM-55-11	
148	DI-67	ag f.	1,81	14,5-16	tête à droite, cheveux relevés, arc et carquois, MA devant	lion marchant à droite ΜΑΣΣΑ/ΔΕΗ	1816	DRM-55-19	
149	D83-53	ag	2,55	14,5-15	tête d'Artemis à droite, cheveux relevés, arc et carquois, monogramme ΠΜ devant	lion marchant à droite, A sous le ventre, ΜΑΣΣΑ/ΔΔΘ	1817	DRM-55-61	
150	DI-55	ag	2,17	14,5-15,5	tête à droite, cheveux relevés, arc et carquois, monogramme ΓΛ devant	lion marchant à droite, T sous le ventre, ΜΑΣΣΑ/ΔΒΘ	1820	DRM-55-16	
151	DI-60	ag	2,56	13,5-18	tête à droite, cheveux relevés, arc et carquois, monogramme ΓΑ devant	lion marchant à droite T sous le ventre, ΜΑΣΣΑ/ΔΒΘ	1820	DRM-55-16	
152	DI-64	ag	2,08	15-15,5	tête à droite, cheveux relevés, arc et carquois, monogramme AP peu visible devant	lion marchant à droite T sous le ventre, [ΜΑΣΣΑ]/ΘΚ[Θ]	1829	DRM-55-32	
153	DI-65	ag	2,08	15-15,5	tête à droite, cheveux relevés, arc et carquois, AP peu visible devant	lion marchant à droite T sous le ventre, [ΜΑΣΣΑ]/ΘΚ[Θ]	1830	DRM-55-33	
154	D83-55	ag	2,55	14,5-15	tête d'Artemis à droite, cheveux relevés, arc et carquois, B peu visible devant	lion marchant à droite, A sous le ventre, ΜΑΣΣΑ/ΛΠΠ	1831	DRM-55-10	
155	DI-58	ag	2,49	16	tête à droite, cheveux relevés, arc et carquois, monogramme AM devant	lion marchant à droite, ΜΑΣΣΑ/ΦΑΟ; [Δ] sous le lion non visible	1833	DRM-55-57	
156	DI-71	ag	2,51	15	tête à droite, cheveux relevés, arc et carquois, monogramme AP devant	lion marchant à droite ΜΑΣΣΑ/ΜΑΑ	1837	DRM-55-36	
157	DI-63	ag	2,54	15,5	tête à droite, cheveux relevés, arc et carquois, monogramme non visible	lion marchant à droite	série 18	DRM-55	
158	DI-68	ag	2,57	14,5-16,5	tête à droite, cheveux relevés, arc et carquois,	lion marchant à droite ΜΑΣΣΑ/; A sous le ventre	série 18	DRM-55	
159	D83-59	ag	2,53	15,5-17	tête à droite, chevelure en 3 tresses, arc et carquois, Λ devant	lion à droite, patte antérieure gauche levée, Ξ devant, ΜΑΣΣΑ/ΔΖΔ	1902	DRM-56-2	
160	DI-48	ag	2,46	15-17	tête à droite, chevelure en 3 tresses arc et carquois, B	lion à droite, patte antérieure gauche levée, ΜΑΣΣΑ/ΚΔΑ; O devant	1906	DRM-56-6	

N°	Inventaire	Métal	Poids (g)	Module (mm)	Droit	Revers	Charra 2000	Feugère -Py 2011	Remarques
161	DI-41	ag f.	1,88	15,5-16	tête à droite, chevelure en 3 tresses arc et carquois, A barre brisée devant	lion à droite, patte antérieure gauche levée, ΜΑΣΣΑ/[Δ]ΑΝ, Π devant	1910	DRM-56-10	
162	DI-47	ag f.	1,76	16-17,5	tête à droite, chevelure en 3 tresses arc et carquois, B	lion à droite, patte antérieure gauche levée, ΜΑΣΣΑ/Α Α Π; Ν devant	1912?	DRM-série 56	
163	DI-73	ag	2,44	15-17	tête à droite, YH en monogramme devant	lion à droite, Z devant; ΜΑΣΣΑ/ΑΕΒ	2002	DRM-55-4	
164	D83-60	ag	2,59	16-17	tête d'Artemis à droite, chevelure en 3 tresses, arc et carquois, ΤΛ devant en monogramme	lion marchant à droite, Μ devant, ΜΑΣΣΑ/ΤΑΛ	2003	DRM-55-56	ancienne coll. Charra
165	DI-44	ag	2,04	14-15,5	tête à droite chevelure en 3 tresses, arc et carquois	lion en arrêt à droite, pattes antérieures parallèles ΜΑΣΣΑ/	série 20 ou 21	DRM-55-	
166	DI-77	ag	2,58	14,5-16,5	tête à droite, chevelure en 3 tresses	lion à droite, pattes avant parallèles	série 21?		
167	DI-72	ag	2,55	16	tête à droite, A devant	lion à droite, Δ devant; ΜΑΣΣΑ/ΠΕΒ	2202	DRM-55-47	
168	D83-61	ag	2,53	15-16	tête à droite, chevelure en 3 tresses, arc et carquois, B devant	lion marchant à droite, ΑΡ ou ΑΝ en monogramme devant, ΜΑΣΣΑ/ΠΛΠ	2204	DRM-55-46	
169	DI-75	ag	2,47	16-17	tête à droite, chevelure en 3 tresses, arc et carquois, B? devant	lion à droite, ΑΡ devant?	2204?	DRM-55-46?	
170	DI-70	ag	2,45	16,5	tête à droite, chevelure en 3 tresses, arc et carquois, Η? devant	lion à droite, ΕΡ en monogramme devant; ΜΑΣΣΑ/ΔΠΟ	2207	DRM-55-22	
171	DI-74	ag f.	1,88	16,5-17	tête à droite, chevelure en 3 tresses, arc et carquois, Α? devant	lion à droite	série 22	DRM-55	
172	DI-78	ag	2,09	15	tête à droite, chevelure en 3 tresses, arc et carquois, Α devant	lion à droite, pattes avant parallèles	série 22?		
173	D83-35	ag	2,59	15,5-16	tête d'Artemis à droite, arc et carquois	incus		DRM-X2	
174	DI-108	ag	2,64	15-15,5	tête d'Artemis à droite, arc et carquois	incus		DRM-X2	
175	DI-122	ag f.	1,98	14-15,5	tête peu visible	lion à gauche			
176	DI-52	moulage en pb	3,68	15-16	tête à droite	lion à droite			

Tableau 2

N°	Inventaire	Identification	Métal	Poids (g)	Module (mm)	Droit	Revers	Références	Publication	Remarques
177	D80-53 et D83-29	drachme imitation	ag	2,66	16	tête à gauche, arc, collier de perles	lion à gauche patte antérieure droite levée ΜΑΣΣΑ/ΗΤΗΛ,		Deroc 83 pl.XII, 283	Trésor LM

N°	Inventaire	Identification	Métal	Poids (g)	Module (mm)	Droit	Revers	Références	Publication	Remarques
							A entre les pattes postérieures			
178	D80-54	imitation drachme de Marseille	ag	2,36	16-18	tête à gauche, arc, carquois, collier de perles	lion à gauche patte antérieure droite levée ΜΑΣΣΑ/ΑΤ; ΦΔΑ entre les pattes		Deroc 83 pl.XII, 284	ancienne coll.Charra
179	D83-11	imitation drachme lourde	ag	3,65	16-16,5	tête d'Artemis à droite	lion marchant à droite ΜΑΣΣΑ	Charra 2501	Charra 2000 p.145	ancienne collection Charra
180	D80-38 et D83-10	imitation drachme lourde	ag	3,62	15-18	tête d'Artemis à droite	lion marchant à droite ΣΑΣΣΑ	Charra 2504	Charra 2000 p.145	ancienne collection Charra
181	DI-116	drachme nord italique	ag	3,55	15,5	tête à droite	lion stylisé à droite [ΜΑΖΖΛ]Λ			
182	D82-3	drachme nord italique	ag	3,47	14-16	tête à droite	lion à droite			
183	DI-118	drachme nord italique	ag	3,24	14,5-15,5	tête à droite	lion stylisé à droite [Μ]ΑΖΖΛΛ			
184	DI-113	drachme nord italique	ag	3,17	15,5-16	tête à droite	lion stylisé à droite [ΜΑ]ΖΖ]ΛΛ			
185	DI-120	drachme nord italique	ag	2,91	14,5-15,5	tête à droite	lion stylisé à droite [Μ]ΑΖΖΛΛ			
186	D82-4	drachme nord italique	ag	2,76	déc-15	tête à droite	lion à droite			
187	DI-112	drachme nord italique	ag	2,7	14-16	tête à droite	lion stylisé à droite [ΜΑ]ΖΖΛΛ			
188	DI-109	drachme nord italique	ag	2,56	14-17,5	tête à droite	lion stylisé à droite ΜΑΖΖΛΛ			
189	DI-114	drachme nord italique	ag	2,51	15-15,5	tête à droite	lion stylisé à droite [ΜΑΖΖ]ΛΛ			
190	D82-5	drachme nord italique	ag	2,49	14-15	tête à droite	lion à droite			
191	DI-115	drachme nord italique	ag	2,45	15,5-17	tête à droite	lion stylisé à droite [ΜΑΖ]Ζ[ΛΛ]			
192	D82-6	drachme nord italique	ag	2,28	14-15	tête à droite	lion à droite, PIRAKOS en caractères nord-italiques	Bnf 2163		
193	DI-111	drachme nord italique	ag	2,24	13-14	tête à droite	lion stylisé à droite [ΜΑΖΖ]ΛΛ			
194	DI-117	drachme nord italique	ag	2,09	13-14	tête à droite	lion stylisé à droite			
195	D82-7	drachme nord italique	ag	2,07	15	tête à droite	lion à droite, ΤΟΥΤΙΟΠΟΥΟΣ en caractères nord-italiques			
196	DI-110	drachme nord italique	ag	2,06	14,5	tête à droite	lion stylisé à droite [ΜΑ]ΖΖΛΛ			
197	DI-119	drachme nord italique	ag	2,01	14-14,5	tête à droite	lion stylisé à droite traces de lettres au-dessus			

N°	Inventaire	Identification imitation	Métal	Poids (g)	Module (mm)	Droit	Revers	Références	Publication	Remarques
198	D82-8	drachme de Marseille de la Venetie	ag	2,87	15	tête à droite	lion à droite			ancienne coll. Charr a
199	DI-125	drachme imitation	ag	3,35	15-17	tête à droite	lion à droite	ΜΑΣΣ[A]		
200	DI-126	drachme imitation	ag	2,68	14	tête à droite	lion à droite	ΜΑΣΣΑ		
201	DI-123	drachme imitation	ag	2,51	13-15	tête à droite	lion à droite			
202	DI-127	drachme imitation	ag	1,95	12,5-14	tête à droite	lion à droite, traces de lettres imitant	ΜΑΣΣΑ		
203	DI-124	drachme imitation	ag	1,79	13,5-15	tête à droite	lion à droite			
204	DI-121	drachme imitation	ag	2,17	14-16	tête à droite	lion à droite	ΜΑΣΣ[A]		

Tableau 3

N°	Inventaire	Poids (g)	Module (mm)	Droit	Revers	Feugere-Py 2011
205	D82-23	9,01	22-23	tête à gauche	taureau cornupète à droite , croissant au-dessus, ΜΑΣΣΑΙΗ[ΤΩΝ]	GBM-14-3
206	D87-6		16-19	tête à gauche	taureau cornupète à droite MA au-dessus	PTM-110
207	D87-2	0,5	8	tête à droite	taureau cornupète à droite ,MA au-dessus	PBM-97-1

Tableau 4

N°	Inventaire	Catégories	Poids (g)	Module (mm)	Droit	Revers	Feugère -Py 2011	Deroc 1983	Van der Wielen 1999	Publication	Remarques
208	D80-1	Buste de cheval	2,56	15-15,5	tête à droite	buste de cheval à droite IAILKOVESI en caractères nord italiques	VDR-2537	classe A- I	1d	Deroc 1983 pl.I, 13	
209	D80-2	Buste de cheval	2,66	14	tête à droite	buste de cheval à droite IAILKOVESI en caractères nord italiques	VDR-2537	classe A- I	1d	Deroc 1983 pl.I, 15	
210	D80-4	Buste de cheval	2,24	14-16	tête à droite	buste de cheval à droite KASIOS en caractères nord italiques	VDR-2525	classe A-II	1a ou 1c	Deroc 1983 pl.II, 33	
211	D80-3	Buste de cheval	2,4	13,5-14	tête à droite	buste de cheval à droite KASIOS en caractères nord italiques	VDR-2524	classe A-III	1a	Deroc 1983 pl.II, 44	
212	D80-5	Buste de cheval	2,37	13-15	tête à droite	buste de cheval à gauche KASIOS rétrograde en caractères nord italiques	VDR-2533	classe A-III	1b	Deroc 1983 pl.II, 50	
213	D80-6	Buste de cheval	2,38	15-16	tête à droite	droit incus				Deroc 1983 pl.II, 32	

N°	Inventaire	Catégories	Poids (g)	Module (mm)	Droit	Revers	Feugère -Py 2011	Deroc 1983	Van der Wielen 1999	Publication	Remarques
214	D80-15	bouquetin	2,36	15-16	tête à gauche	bouquetin à gauche, rameau ou caducée en-dessous?	VDR-2888	classe B-II	2b	Deroc 1983 pl.IV, 75	
215	D80-16	bouquetin	2,14	13-14	tête à gauche	bouquetin à gauche, rameau en-dessous	VDR-2888	classe B-II	2b	Deroc 1983 pl.III, 66	
216	D80-17	bouquetin	1,96	12-14	tête à gauche	bouquetin à gauche, rameau en-dessous	VDR-2888	classe B-II	2b	Deroc 1983 pl.III, 65	
217	D80-18	bouquetin	2,16	14-15	tête à gauche	bouquetin à gauche, rameau en-dessous	VDR-2888	classe B-II	2b	Deroc 1983 pl.IV, 76	
218	D80-19	bouquetin	2,23	13-16	tête à droite	bouquetin à droite croix en-dessous	VDR-2884	classe B-III	2c	Deroc 1983 pl.V, 100	
219	D80-20	bouquetin	2,03	15	tête à droite	bouquetin à droite croix en-dessous	VDR-2884	classe B-III	2c	Deroc 1983 pl.IV, 90	
220	B-2	bouquetin	2,35	15	tête à droite	bouquetin à droite, à longues cornes croix en-dessous	VDR-2879/2884	classe B-III	2-e		
221	D80-7	cheval libre IAZUS	2,23	14-15	tête à gauche	cheval galopant à gauche, roue perlée en-dessous [IAZUS] en caractères nord-italiques non visible	VDR-2904	classe C-I	3a	Deroc 1983 pl.V, 111	
222	D80-8	cheval libre	2,34	12-15	tête à gauche	cheval galopant à gauche, rameau au-dessus	VDR-2895	classe C-II	3b	Deroc 1983 pl.VI, 127	
223	D80-9	cheval libre	2,38	15-16	tête à gauche	cheval galopant à gauche, rameau au-dessus	VDR-2895	classe C-II	3b	Deroc 1983 pl.VI, 126	
224	D80-11	cheval libre	2,39	15	tête à gauche	cheval galopant à gauche, rameau au-dessus	VDR-2895	classe C-II	3b	Deroc 1983 pl.VI, 128	
225	D80-10	cheval libre	2,26	13	tête à gauche	cheval galopant à gauche, rameau au-dessus	VDR-2895	classe C-II	3b	Deroc 1983 pl.VI, 129	
226	D80-14	cheval libre VOL	2,32	14-15	tête à gauche	cheval à gauche, rameau au-dessus, VOL en-dessous	VDR-2630	classe C-III	3c	Deroc 1983 pl.VII, 164	
227	D80-13	cheval libre VOL	2,26	14	tête à gauche	cheval à gauche	VDR-2621	classe C-IV	3d	Deroc 1983 pl.VIII, 177	
228	D80-12	cheval libre division	0,9	9-10	tête à gauche	cheval à gauche				Deroc 1983 pl.VIII, 179	
229	D80-24	au cavalier	2,15	13-14	tête casquée à droite	cavalier à droite COMA	VDR-5820	Groupe I	5n	Deroc 1983 pl.X, 214	
230	D80-25	au cavalier	2,22	14-15	tête casquée à droite	cavalier à droite COM[A}	VDR-5820	Groupe I	5n	Deroc 1983 pl.X, 215	

N°	Inventaire	Catégories	Poids (g)	Module (mm)	Droit	Revers	Feugère -Py 2011	Deroc 1983	Van der Wielen 1999	Publication	Remarques
231	B-3	au cavalier	1,71	14-15	tête casquée à droite	cavalier à droite COM					
232	D80-32	au cavalier	2,21	15-17	tête casquée à droite	cavalier à droite CAL		Groupe II-14	5w		
233	D80-31	au cavalier	2,19	14-16	tête casquée à droite	cavalier à droite VOLVNT		Groupe II-15	5v		
234	D80-33	au cavalier	2,06	14-16	tête casquée à droite ROW peu lisible devant	cavalier à droite [V]JOLVNT		Groupe II-15	5v		
235	D80-30	au cavalier	2,12	15-17	tête casquée à droite VIRODV devant	cavalier à droite TVROCA	VDR-5934	Groupe III-17	5x		
236	D80-26	au cavalier	2,12	15	tête casquée à droite AMBIL devant	cavalier à droite EBVRO	VDR-5715	Groupe III-18	5b-c	Deroc 1983 pl.X, 221	
237	D80-27	au cavalier	2,13	14-15	tête casquée à droite AMBILLI derrière	cavalier à droite EBVRO	VDR-5715	Groupe III-18	5b-c	Deroc 1983 pl.X, 222	
238	D80-28	au cavalier	2,21	15-15,5	tête casquée à droite haut de AMBILLI derrière	cavalier à droite EBVRO	VDR-5715	Groupe III-18	5b-c	Deroc 1983 pl.X, 223	
239	D80-29	au cavalier	2,11	15-16	tête casquée à droite RIC[ANT]derrière	cavalier à droite EBVRO	VDR-5733 var	Groupe III-19	5d	Deroc 1983 pl.X, 224	
240	D80-36	au cavalier	1,9	15	tête casquée à droite [DVRNAC]OS	cavalier à droite AVSCRO[VDR-5762	Groupe IV-23	5f	Deroc 1983 pl.X, 230	
241	D80-35	au cavalier	1,9	14-15	tête casquée à droite DVR[NACVS] ou DVR[NACOS]	cavalier à droite AVSCRO[VDR-5762-5774-5779	Groupe IV-24-25	5f-g	Deroc 1983 pl.X, 229	
242	B-4	au cavalier	1,92	14-15	tête casquée à droite	cavalier à droite AVSCRO					
243	D80-34	au cavalier	1,98	14-16	tête casquée à droite [DVRN]ACVS	cavalier à droite DONNV[S]	VDR-5795	Groupe IV-26	5i	Deroc 1983 pl.X, 231	
244	D80-37	au cavalier	1,95	14-15	tête casquée à droite DVRNAC	cavalier à droite A.VIII		Groupe IV-27		Deroc 1983 pl.X, 232	
245	B-5	au cavalier	2,15	16	tête casquée à droite, sans légende	cavalier à droite					
246	D80-42	obole Durnacus	0,31	9	tête à gauche, DVRN devant	AVS[C] dans les cantons d'une roue	VDR-5780			Deroc 1983 pl X, 233	
247	D83-8	obole Durnacus	0,37	9,5-10,5	tête à gauche	AVS[C] dans les cantons d'une roue	VDR-5780			Deroc 1983 pl X, 233	
248	D83-7	obole Durnacus	0,2	9	tête à gauche DVRNA[C]	AVS[C] dans les cantons d'une roue	VDR-5780				trouvée à Bollène

Tableau 5

N°	Inventaire	Métal	Poids (g)	Module (mm)	Droit	Revers	Feugère -Py 2011	Hiriart 2017 CMC-2	Nom de la série	Remarques
249	D79-7	ag	3,46	16-17	tête à gauche dans grènetis	croissant; fleuron et barrette; point dans croissant; croissant	DCR-232	1.10	précoce aux lunules	
250	D79-1	ag	3,36	16	tête à gauche	moyeu et 4 croissants épais moyeu et 4	DCR-235A	1.13	précoce aux lunules	
251	D79-13	ag	3,32	16-16,5	tête à gauche	croissants épais et torque ds 2e canton	DCR-221	1.23-29	précoce aux lunules	
252	D79-2	ag	3,43	13-14	tête à gauche	à l'intérieur de 4 croissants: torque, 4 points, hache, oeil à l'intérieur de 4	DCR-64	3.05	précoce aux dauphins	
253	D79-25	ag	3,55	13-14	tête à gauche, dauphins	croissants: globule, globule, 2 globules, globule		3.15	précoce aux dauphins	
254	D79-22	ag	3,5	14-15	tête à gauche	point, point, 2 points, point		3.15?	précoce aux dauphins?	
255	D79-19	ag	3,43	15-16	tête à gauche, dauphins, collier perlé	globule, globule, hache, globule	DCR-98a	3.22	précoce aux dauphins	
256	D79-3	ag	2,65	12-13	tête à gauche, dauphins	à l'intérieur de 4 croissants: olive, olive hache, ellipse	DCR-73	4.01	cubiste	
257	D79-8	ag	3,54	13-15	tête à gauche, 2 dauphins	à l'intérieur de 4 croissants: olive, olive, hache, ellipse	DCR-73	4.01	cubiste	
258	D79-9	ag	2,76	déc-13	tête à gauche, 2 dauphins	à l'intérieur de 4 croissants: olive, olive, hache, ellipse	DCR-73	4.01	cubiste	
259	D79-14	ag	3,55	15-16	tête à gauche, 2 dauphins	à l'intérieur de 4 croissants: olive, olive, hache, ellipse	DCR-73	4.01	cubiste	
260	D79-20	ag	3,19	13-14	tête à gauche, dauphins,	à l'intérieur de 4 croissants: olive, olive, hache, ellipse	DCR-73	4.01	cubiste	
261	B-7	ag	1,96	13-15	tête cubiste à gauche	olive, ?; hache, ellipse	DCR-73	4.01	cubiste	
262	D79-26	ag	2,98	12-15	tête à gauche, dauphins	à l'intérieur de 4 croissants: olive, ellipse, [hache, olive]	DCR-76	4.02	cubiste	
263	D79-15	ag	3,4	12-13	tête négroïde à gauche	à l'intérieur de 4 croissants: globule, globule, annelet, globule	DCR-249	5.03	au panache	
264	D79-21	ag	2,14	13	tête négroïde à gauche	à l'intérieur de 4 croissants: globule, globule, annelet, [globule] annelet ds	DCR-249	5.03	au panache	
265	D79-4	ag	2,87	13-15	tête à gauche, chevelure en S	croissant, S, 3 points, [globule ds croissant]	DCR-252b	5.09	au panache	
266	B-6	ag	1,78	déc-15	tête " au panache" à gauche	annelet, S, 2 points liés, globule ds croissant	DCR-252b	5.09	au panache	
267	D79-27	ag	3	13	tête à gauche, chevelure en S	croissant et annelet; S; [3 points; globule et croissant]	DCR-252	5.10	au panache	
268	D79-28	ag	3,32	13-14	tête triangulaire à gauche	globule lunule point; globule; hache évidée; globule et point		7.04	à la tête triangulaire	

N°	Inventaire	Métal	Poids (g)	Module (mm)	Droit	Revers	Feugère -Py 2011	Hiriart 2017 CMC-2	Nom de la série	Remarques
269	B-8	ag	1,02	13-14	tête triangulaire	cercle pointé ds grénétis, cercle pointé et 1 globule hache évidée, ?	DCR-105	8.03	Cuzance ou à la tête triangulaire tardive	
270	D79-5	ag	3,4	14	tête triangulaire à gauche	globule, croissant, point; globule; hache évidée; globule	DCR-122	8.08 var	Cuzance ou à la tête triangulaire tardive	les 2 cantons de droite ne comprennent que 1 globule chacun
271	D79-23	ag	3,28	10-12	tête à gauche	roue, globule ds cercle perlé, hache, globule ds cercle perlé puis ds un cercle	DCR-175	9.34	flamboyante	
272	D79-17	ag	2,98	13-14	tête à gauche, boucles régulières, oreille en torque	pavot au 2e canton ?; hache au 4e	DCR-167?	9.46?	flamboyante ?	
273	D79-10	ag	3,16	13	tête à gauche, collier perlé, bandeau perlé	croissant, globule ds cercle perlé; croissant, globule ds cercle perlé; hache évidée; [globule ds cercle perlé]	DCR-129	9.56	flamboyante	
274	D79-16	ag	3,58	13-15	tête diadémée à gauche, cordon perlé	pas de moyeu, globule, globule [hache], globule		9.63?	flamboyante ?	
275	D79-6	ag	2,19	11-14	tête à gauche chevelure en S	1 seul canton visible: globule ds un cercle perlé		9	flamboyante ?	très incomplète
276	D79-12	ag	2,2	11-13	tête à gauche, mèches en S	roue; torque; [hache]; roue	RUT-183	13.99	Goutrens	
277	D79-33	ag	1,75	13-14	tête à gauche, menton rond	globule ds cercle perlé; cercle point; hache; globule	DCR-187	20.01	Belvés	
278	D79-11	ag	2,9	12-13	tête à gauche, barbe en points	1 seul canton visible avec 1 globule et 1 trait (accident?)	DCR-186A?	20.01?	Belvés?	
279	D79-35	ag	1,72	13	tête à gauche, menton rond	roue olive et points; hache; torque	DCR-190	20.04	Belvés	
280	D79-34	ag	1,78	14	tête à gauche, menton rond	cercle pointé dans grénétis; cercle pointé dans grénétis; hache verticla; hache horizontale?	DCR-145-203	20.15	Belvés	
281	D79-36	ag	1,66	15-16	tête à gauche	olive?; ?; hache; cercle pointé		20?	Belvés?	
282 et D79-39	D83-6	ag	0,17	8-8,5	tête cubiste	dans les 2 cantons de gauche croissant et hache		52-01 et sq	fraction cubiste	
283 et D83-4	D79-37	ag	0,29	9	tête triangulaire	croissant, croissant, hache, croissant		54-01	fraction à la tête triangulaire	
284	D79-38	ag	0,44	9,5-10,5	informe	croissant; croissant; hache; croissant		98-22-23?	fraction indéterminée	
285	D79-24	ag	1,3	9-11	illisible	?, cercle pointé, hache évidée,		98	fraction indéterminée	

N°	Inventaire	Métal	Poids (g)	Module (mm)	Droit	Revers	Feugère -Py 2011	Hiriart 2017 CMC-2	Nom de la série	Remarques
286	D83-5	ag	0,44	10	informe	angle avec 1 point visible décentrée et peu lisible		98	fraction indéterminée	

Tableau 6

N°	Inventaire	Identification	Métal	Poids (g)	Module (mm)	Droit	Revers	Feugère -Py 2011	publication
287	D79-31	imitation Rhoda	ag	4,77	17-18	tête à gauche, collier de perles pendant d'oreilles	rose schématique, branches de la croix dentelés	IRH-43	
288	D79-32	imitation Rhoda	ag	4,82	16-18	informe	dans les cantons d'une croix, 4 croissants ouverts sur l'extérieur	IRH-47B	
289	D80-41 et D83-2	obole Avenio	ag	0,42	9-9,5	tête à gauche, boucles à crochets	AOYE dans les 4 cantons d'une roue	AVI-126	Deroc 83 pl. XI, 248 et Gallia 1979
290	D83-3	obole de Cavailon	ag	0,37	10-10,5	tête à droite CABE devant	corne d'abondance LE PI de part et d'autres	CAV-2545	
291	D83-1	obole de Nîmes	ag	0,29	9	tête casquée à droite	NEM Col dans une couronne de palmes	NIM-2718A	
292	D80-43	obole scyphate	ag	0,3	9	informe	croix à centre bouleté, 1 globule supplémentaire sur une branche de la croix		Deroc 83 pl. XII, 274
293	D79-18	rutène	ag	1,85	nov-14	tête à gauche, collier perlé	cheval à gauche, couronne perlée au-dessus	RUT-278	
294	D79-29	rutène	ag	2,2	nov-14	tête à gauche, grénetis	sanctuaire à gauche, globule cerclé au-dessus	RUT-204A	
295	D79-49	Béziers	br	6,87	23-24	Buste avec un bras levé; derrière, massue	lion à droite; au-dessus K bouleté; [B]H[T]APP[AT] en-dessous, effacée	IBL-2432	
296	D79-50	Béziers	br	7,31	23-24	Buste avec un bras levé; derrière, massue	lion à droite; au-dessus K bouleté; [B]HT]A[PPATIC] en-dessous	IBL-2432	
297	D79-48	Rois gaulois Bitouios	br	10,13	24-25	tête virile nue à droite; masse derrière;	lion à droite, queue basse; sur 2 lignes BITOYIO	IBL-2412	
298	D79-47	Rois gaulois Kaiantolos	br	12,96	25-26	tête virile nue à droite; masse derrière;	lion à droite, queue basse; sur 2 lignes [KAI]ANTOΛOY [BA]ΣΙΑ	IBL-2416	
299	D79-46	Longostalètes	br	6,82	22-23	tête virile à droite portant un pétase; caducée derrière;	Trépied; traces des bases de ΛΟΓΓΟCTA à gauche; [Λ]HTΩN à droite	IBL-2355/2369	
300	D79-40	Longostalètes (anonyme)	br	10,02	24-25	tête virile à droite; caducée derrière	Trépied; légende grecque : [Λ]ΟΓΓΟCT[TA] à droite; ΛΗ[ΤΩ]N à gauche	IBL-2355	
301	D79-41	Longostalètes (anonyme)	br	8,25	25	tête virile à droite; caducée derrière	Trépied; légende grecque : [ΛΟ]ΓΓΟCT[A] à droite; ΛΗΤΩN à gauche	IBL-2355	

N°	Inventaire	Identification	Métal	Poids (g)	Module (mm)	Droit	Revers	Feugere -Py 2011	publication
302	D79-43	Longostalètes (Bokios)	br	8,07	24-25	tête virile à droite portant un pétase; caducée derrière; [B]ΩK[IOC] devant	Trépied; [ΛΟΓΓΟCΤΑ] à gauche; [Λ]ΗΤΩ[N] à droite; [à gauche, légende ibérique BIURBI]	IBL-2363	
303	D79-44	Longostalètes (Bokios)	br	13,3	26-27	tête virile à droite portant un pétase; caducée derrière; ΒΩΚΙΟ[C] devant	Trépied; ΛΟΓ[ΓΟCΤΑ] à gauche; [ΛΗ]ΤΩ[N] à droite; à gauche, légende ibérique BIURBI	IBL-2363	
304	D79-45	Longostalètes (Bokios)	br	8,25	23-24	tête virile à droite portant un pétase; caducée derrière; [B]ΩΚΙΟ[C] devant	Trépied; ΛΟΓΓ[ΟCΤΑ] à gauche; ΛΗΤ[Ω[N]] à droite; à gauche, légende ibérique BIURB[I]	IBL-2363	
305	D79-42	Longostalètes (Loukotianos)	br	7,65	23-24	tête virile à droite portant un pétase; caducée derrière; ΛΟΥΚΟ[ΤΙΚΝΟC] devant	Trépied; ΛΟ[ΓΓΟCΤΑ] à gauche; [ΛΗΤΩΝ] à droite; à gauche, légende ibérique BIURBI	IBL-2369	
306	D79-52	Neronken	br	12,98	27-28	tête féminine à droite, chignon, signe ibérique EBA ou EI	taureau à droite, pattes antérieures levées, couronne au-dessus, en-dessous légende ibérique NERONKEN	IBL-2449	
307	D79-53	Neronken	br	11,95	26-27	tête féminine à droite, chignon, signe ibérique EBA ou EI	taureau à droite, pattes antérieures levées, couronne au-dessus, en-dessous légende ibérique NERONKEN	IBL-2449	
308	D79-54	Neronken	br	7,82	23,5-24,5	tête féminine à droite, chignon, signe ibérique EBA ou EI	taureau à droite, pattes antérieures levées, couronne au-dessus, en-dessous légende ibérique NERONKEN	IBL-2449	
309	D79-55	Neronken	br	8,05	23-24	tête féminine à droite, chignon, signe ibérique EBA ou EI	taureau à droite, pattes antérieures levées, couronne au-dessus, en-dessous légende ibérique NERONKEN	IBL-2449	
310	D79-56	Neronken	br	6,1	19,5-20,5	tête à droite; devant lettres ibériques	hippocampe à droite; en-dessous, légende ibérique NERONKEN	IBL-2445	
311	D79-51	Biricantin	br	12,91	25-27	tête féminine à droite, menton en galoche	taureau à droite, pattes antérieures levées, en-dessous légende ibérique BIRICANTIN	IBL-2500	
312	D79-30	potin en T	pot	1,6	13	T dans bourrelet	T dans bourrelet	PTM-410	

Tableau 7

N°	Inventaire	Identification	Métal	Poids (g)	Module (mm)	Droit	Revers	Feugère-Py 2011	Guàdan 1968	Villaronga 2011
313	D82-9	drachme de Rhodé	ag	4,66	18-19	tête à gauche	Rose ouverte, champ divisé en 4 cantons	RHD-1a	8	119-124
314	D82-10	drachme de Rhodé	ag	4,41	19-19,5	tête à gauche	Rose ouverte, champ divisé en 4 cantons	RHD-1a	33	119-124
315	D82-12 et D79-61	drachme d'Emporion	ag	4,55	17	tête à droite	Pégase à droite [Ε]ΜΠΟΡΙΤΩΝ	EMP-21	532	160-178
316	D82-13 et D79-60	drachme d'Emporion	ag	4,16	18-19	tête à droite	Pégase à droite ΕΜΠ[Ο]ΡΙΤΩΝ bouletées	EMP-21	312	160-178
317	D82-11	drachme d'Emporion	ag	4,71	18-21	tête à gauche	cheval arrêté à droite, Victoire au-dessus	IEM-5	212	156-159
318	D82-14	drachme d'Emporion	ag	4,77	19	tête à droite	Pégase à droite ΕΜΠΟΡΙΤΩΝ	EMP-21	445	160-178
319	D82-15	drachme d'Emporion	ag	4,31	18-19	tête à droite	Pégase à droite ΕΜΠΟΡΙΤΩΝ	EMP-21	629	160-178
320	D82-16	drachme d'Emporion	ag	4,08	17-18	tête à droite	Pégase à droite [ΕΜΠΟΡΙΤΩΝ]	EMP-21	710	160-178
321	D82-17	drachme d'Emporion	ag	4,61	18-19	tête à droite et dauphins	Pégase à droite ΕΜΠΟΡΙΤΩΝ	EMP-21	421	160-178
322	D82-18	drachme d'Emporion	ag	4,11	17-18	tête à droite	Pégase à droite ΕΜΠΟΡΙΤΩΝ	EMP-21	441 var	160-178
323	D79-59 et D82-19	imitation drachme d'Emporion	ag	3,77	17-19	tête à gauche, 2 dauphins?	cheval à gauche; 2 cercles reliés en 8 au-dessus	IEM-6	152	241
324	D82-20	denier ibérique	ag	3,85	17-18	tête masculine à droite	cavalier à droite ILTIRDASALIRBAN	ILT-177		1242
325	D82-24	GB ibérique	br	8,56	24	tête masculine à droite, chevelure bouclée	cavalier à droite IESO en caractères ibériques	ESO-183 var		1290

Tableau 8

N°	Inventaire	Catégories	Métal	Poids (g)	Module (mm)	Droit	Revers	Bnf	Feugère-Py 2011	Autre ref	Remarques
326	D79-62	imitation statère Philippe	or	8,1	18-19	tête d'Apollon à droite	bige à droite, trident pointé vers la droite dessous, [Φ]ΙΛΙΠΠΟΥ				
327	D79-65	statère arverne	or	7,38	16	tête d'Apollon à gauche	cheval à gauche, aurige au-dessus; lyre en-dessous	LT XVI 5281		Nieto-Pelletier 2013-26-37	type du trésor de Lapte
328	D79-64	statère arverne	or	7,43	15-16	tête d'Apollon à gauche	cheval à gauche, lyre en-dessous, signe graphique	LT XVI 5281		Nieto-Pelletier 2013-26-37	type du trésor de Lapte
329	D79-63	statère arverne	or	7,5	18	tête d'Apollon à gauche	cheval à gauche; fleuron au-dessus; en-dessous, cigogne mangeant un serpent	LT XII-3755		Nieto-Pelletier 2013-131	
330	D79-69	obole arverne	ag	0,51	10	tête à gauche	cheval à gauche, volute au-dessus	Bnf 3859		Nieto-Pelletier 2013-172	

N°	Inventaire	Catégories	Métal	Poids (g)	Module (mm)	Droit	Revers	Bnf	Feugère -Py 2011	Autre ref	Remarques
331	D79-66	denier arverne	ag	2,43	15-17	tête à droite, PIC derrière; [TILO]C devant	cheval galopant à droite, fleuron en-dessous	LT XIII 4007	ARV-4007	Nieto-Pelletier 2013-228-243	
332	D79-67	denier arverne	ag	2,42	14	2 bustes juvéniles accolés portant un torque	lion à droite; à l'exergue IIP[OMIIDV]	Bnf 4028-4033	ARV-4028	Nieto-Pelletier 2013-217-227	
333	D79-68	denier arverne	ag	1,85	11-12	tête à gauche	cheval à gauche; cercle pointé au-dessus (avec cigogne dessous?)	Bnf 3794	ARV-3794?	Nieto-Pelletier 2013-202 et sq	
334	D79-70	arverne ADCANAV NOS	br	2,34	17	tête à gauche	cheval à gauche	LT XII 3868	ARV-3868	Nieto-Pelletier 2013-285-297	
335	D79-71	arverne ADCANAV NOS	br	2,43	15	tête à gauche DCA[NAVNOS]	cheval à gauche, cercle pointé sous le ventre	LT XII 3868	ARV-3868	Nieto-Pelletier 2013-285-297	
336	D79-75	arverne CICIIDVBR/EPAD	br	2,5	17-18	tête à droite, légende effacée	cavalier à droite à casque à crinière flottante; volute dessous	LT XIII 3394	ARV-3894	Nieto-Pelletier 2013-328-412	
337	D79-72	arverne EPAD	br	1,84	16	tête casquée à droite; [E]PAD	guerrier debout, tenant dans la main droite un insigne militaire et dans la gauche un bouclier et une lance	Bnf-3907	ARV-3907	Nieto-Pelletier 2013-485-508	
338	D79-73	arverne IIPPOS	br	1,77	13-14	tête à gauche	échassier à gauche IIPPOS devant	LT XII 3952	ARV-3952	Nieto-Pelletier 2013-436-450	
339	D79-74	arverne IIPPOS	br	0,88	13	tête à gauche	échassier à gauche	LT XII 3952	ARV-3952	Nieto-Pelletier 2013-436-450	
340	D79-76	arverne MOTUIDIACA	br	1,77	16-17	tête à gauche	hippocampe à gauche [MOT]VIDIAC[A]	LT XII 3994	ARV-3994	Nieto-Pelletier 2013-451-471	
341	D79-78	arverne type de Vichy	br	1,42	10-12	tête ou grand œil peu visible	cheval à droite cercle perlé dessous	Bnf 4056		CMC 1-527-539	
342	D79-79	arverne VERCA	br	1,41	15-17	tête à gauche VERCA	cheval à droite, anneau perlé au-dessus	LT XII 3943	ARV-3943	CMC 1-509-526	
343	D79-77	arverne au renard	br	1,56	11-12	tête à gauche	renard à gauche	Bnf 3966-3969		CMC 1-251-275	
344	D82-1	drachme de Bridiers	ag	4,39	17-19	tête à droite	lion à droite au corps très arqué	LT V 2250-2252		DT-3290	

N°	Inventaire	Catégories	Métal	Poids (g)	Module (mm)	Droit	Revers	Bnf	Feugère -Py 2011	Autre ref	Remarques
345	D82-2	drachme imitation	ag	3,4	16	tête à droite	lion à droite	LT V 2255?			imitation ouest drachme de Massalia
346	D79-58	Elusates	ag	3,35	16-18	motif géométrique	cheval à gauche, motif quadrangulaire en-dessous		ELU-3587		
347	B-1	Elusates	ag	3,18	17	motif géométrique	cheval à gauche, motif quadrangulaire dessous		ELU-3587		
348	D79-57	Tarusates	ag	3,15	13-14	protubérance bivalve	protubérance		TST-3582		
349	D87-3	obole au cheval	ag	0,35	8-9	tête à droite	cheval à gauche, Λ en-dessous			Hiriart 2022, p. 192 et suivants.	série dite "à la couronne laurée". attribuable à l'estuaire girondin et ses marges.
350	D82-22	quinaire segusiave	ag	1,36	12-13	buste casqué à droite, SEGVSIIV[S] devant	Hercule (?) debout et nu, la massue dans la main droite ; à sa gauche, un petit personnage, encapuchonné dans un long manteau ; ARVS entre la massue et le corps d'Hercule.	Bnf 4622		DT 3273-3274	
351	D82-21	quinaire de Lyon	ag	1,7	12-13	tête à droite	taureau marchant à droite]ANTON[Crawford 1974 489/6	

Tableau 9

N°	Inventaire	Identification	Métal	Poids (g)	Module (mm)	Droit	Revers	Références	Remarques
352	D87-5	Wappen münzen athénienne	ag		8	roue à 4 rayons pattés	carré creux		
353	D82-25	Tiers de sou d'or	or	1,24	13,5	Buste à droite NTARIBERTV SREX	calice entre 2 volutes, BANNIACIACO FIIT	Lafaurie 1973 p.126-133 Prou 1892 p.429 n°2057	tiers de sou d'or de Caribert II frappé à Banassac (Lozère) fin 629/debut 630, avant le 8 avril 632,

Tableau 10

BIBLIOGRAPHIE

CHABOT, L. (2001) Une monnaie massaliète possible, le kollybos, *Cahiers numismatiques*, 150, p.5-21.

CHARRA, J. (2000) Les drachmes de Marseille, essai de classement typologique préliminaire (IV^e-I^{er}s. avant J.-C.), *Archéologie en Languedoc*, 24, p.125-150.

- CRAWFORD, M. H. (1974) *Roman republican coinage*, Cambridge.
- DEROC, A. (1983) *Les monnaies gauloises d'argent de la vallée du Rhône*, Etudes de numismatique celtique 2, Paris.
- DELESTREE, L.P. et TACHE, M. (2002-2008) *Nouvel atlas des monnaies gauloises*, I, II, III, IV, St-Germain-en Laye.
- FEUGERE, M. et PY, M. (2011) *Dictionnaire des monnaies trouvées en Gaule méditerranéenne, (530-27 avant notre ère)*, Paris-Montagnac.
- GENTRIC, G. et RICHARD RALITE, J.-C. (2016) Les monnaies allobroges de la collection Müller, *OMNI*, 10, p.179-185.
- GENTRIC, G. ; VIGIE, B. ; RICHARD RALITE, J.-C. *et alii* (2018) Les monnaies de l'oppidum de La Cloche (Les Pennes-Mirabeau, Bouches-du-Rhône), *Monnaies de sites et trésors de l'Antiquité aux temps modernes*, volume II, Dossiers du CEN 4, Bruxelles.
- DE GUÀDAN, A. M. (1968) Las monedas de plata de Emporion y Rhode, *Anales y boletín de los Museos de Arte de Barcelona*, XII-XIII, 1955-1958, Barcelone.
- HIRIART, E. (2017) *Catalogue des monnaies celtiques, 2-Les monnaies à la croix*, Bnf/MAN, Paris.
- HIRIART, E. (2022) Aux premiers temps de la monnaie en occident. Pratiques économiques et monétaires entre l'Ebre et la Charente (V^e-I^{er} s.a.C.), Ausonius éditions, *Scripta Antiqua*, 157, Bordeaux.
- LAFURIE, J. (1973) Monnaies mérovingiennes du Gevaudan, *Bulletin du Club français de la Médaille*, 41, p.126-133.
- MURET, M. et CHABOUILLET, A. (1889) *Catalogue des monnaies gauloises de la Bibliothèque Nationale*, Paris.
- NIETO-PELLETIER, S. (2013) *Catalogue des monnaies celtiques, 1-Les Arvernes (centre de la Gaule)*, Bnf/MAN, Paris.
- PAUTASSO, A. (1973) Le monnayage gaulois dans l'Italie du Nord, *Études celtiques*, 13-2, pp. 662-684.
- PROU, M. (1892) *Les monnaies mérovingiennes*, Paris, p.429 n°2057.
- SALICIS, C. et GENTRIC, G. (2021) Les potins « au taureau et à légende MA » dans le département des Alpes-Maritimes (06) et en Gaule méditerranéenne, Institut de Préhistoire et d'Archéologie Alpes Méditerranée, *Mémoires de l'IPAAM*, 64, Nice, p. 69-84.
- DE LA TOUR, H. (1892) *Atlas de monnaies gauloises*, Paris.
- VAN DER WIELEN, Y (1999) Les monnaies des Allobroges, *Monnayages allobroges, Cahiers romans de numismatique*, 6, Lausanne, 1-203.
- VILLARONGA, L. et BENAGES, J. (2011) *Ancient Coinage of the Iberian Peninsula. Greek / Punic / Iberian / Roman*, Barcelone.

Article received: 15/03/2023

Article accepted: 31/05/2023