



HOSPITAL UNIVERSITARIO DE FUENLABRADA

Memoria 2012



Servicio Madrileño de Salud

Comunidad de Madrid

Consejería de Sanidad
Comunidad de Madrid

Índice

Presentación	3
Zona de Influencia	4
Marco geográfico	4
Estructura de la población	11
Pirámide de población de 2011	11
Organigrama	13
Recursos Humanos	14
Recursos Materiales	15
Cartera de Servicios	16
Especialidades disponibles	16
Actividad Asistencial	18
Actividad Asistencial CMBD-SIAE	18
Actividad quirúrgica	19
Técnicas Utilizadas	20
Procedimientos	20
Consultas Externas	21
Consultas de alta resolución	22
Casuística (CMBD)	23
Calidad e información y atención al paciente	28
Calidad	28
Información y Atención al Paciente	33
Continuidad Asistencial	35
Consultas y pruebas solicitadas desde Atención Primaria	35
Variación interanual de solicitudes desde Atención Primaria ..	36
Consultas solicitadas como consecuencia de la Libre Elección	36
Otros indicadores de continuidad asistencial	37
Docencia y formación continuada	38
Docencia	38
Formación Continuada	40
Investigación	52
Indicadores	52
Proyectos de investigación	52
Publicaciones científicas	57
Gestión económica	61
Financiación	61
Facturación a terceros	61
Farmacia	62
Indicadores Farmacoterapéuticos	62
Otras actividades del hospital	63

Presentación

Supone para mí un motivo de satisfacción presentar esta memoria que recoge la actividad desarrollada por el hospital y desearía poner de relieve alguna de las actuaciones más destacadas que se han llevado a cabo en el hospital a lo largo del año 2012.

En el ámbito asistencial los resultados han sido sumamente satisfactorios, corroborados por la positiva aceptación de la población a la que prestamos nuestros servicios como así lo ha puesto de manifiesto el resultado de la encuesta de satisfacción de los pacientes y otros reconocimientos de carácter externo, como han sido el premio Best in Class a la calidad asistencial en atención al Paciente, obtenido por el servicio de Dermatología, y por la óptima utilización de tecnología de información en los servicios de Intensivos y Anestesia.

En el ámbito de la docencia destacamos como hitos importantes las acreditaciones docentes de la Unidad Multiprofesional de Obstetricia y Ginecología, la cuarta unidad con la que culmina la organización multiprofesional de la formación sanitarias especializada, y del Servicio de Oncológica.



Respecto a la formación, han sido 53 los residentes incorporados y 19 los que ya han finalizado su periodo de formación. También es digna de mención la finalización de la primera promoción con titulación de grado de Enfermería.

No quiero dejar de señalar los avances producidos en las áreas la gestión entre los que se encuentran la consolidación de las jornadas de documentación sanitaria y la lectura de las tres primeras tesis doctorales por profesionales de control de gestión y gestión de pacientes.

Tampoco hemos renunciado a mejorar nuestras infraestructuras y, en aras a prestar un mayor grado de confortabilidad a los pacientes y profesionales, se ha acometido la ampliación de la sala de intervencionismo de Diagnóstico por Imagen y una nueva sala para asistencia e información a familiares en el área de Intensivos, junto con mejoras de las instalaciones en el Centro de Especialidades y el Hospital.

Junto con esta memoria la información del Hospital se puede encontrar detallada en la página web, <http://www.madrid.org/hospitalfuenlabrada/>, a la que invitamos a visitar para conocer más sobre nuestro centro.

Por último agradecer a pacientes y usuarios la confianza depositada en nuestro hospital y a todos los profesionales que con su buen hacer han hecho posible el haber obtenido unos resultados de los que sentirse orgullosos y que constituyen un excelente acicate para seguir trabajando en una línea de excelencia.

D. Manuel de la Puente Andrés
Director Gerente Hospital Universitario de Fuenlabrada.

Zona de Influencia

Marco geográfico

Descripción del centro:

En la edificación inicial del Hospital la superficie operativa es de casi 64.000 m² distribuidos en cuatro plantas para favorecer las comunicaciones y eliminar dentro de lo posible los desplazamientos verticales de pacientes, usuarios y trabajadores.



En 2008 se edificó un nuevo pabellón independiente siguiendo el esquema del actual Hospital y uniéndolo al mismo a través de pasarelas traseras en la primera y tercera planta.



Además, el Hospital cuenta con el Centro de Especialidades (CEP) "El Arroyo" de 10.050 m², que existía previamente y fue traspasado al Hospital en 2004, en el que se realizan actividades ambulatorias de especialidades y del Centro de Salud Mental.



SUPERFICIES (M²)	
Edificio Principal:	60.874
Galería/Sótano	4.458
Baja	14.375
Entreplanta	2.937
Primera	13.769
Segunda (*)	12.656
Tercera	12.679
Edificio Instalaciones:	4.118
Edificio Oncológico:	6.722
Baja	1.770
Entreplanta Técnica	777
Primera	1.256
Segunda	1.226
Tercera	1.256
Cubierta	182
Casetones	255
Edificio CEP "El Arroyo":	10.050
Consultas Externas	7.852
Salud Mental	666
Urgencias SUMMA	608
Hemodiálisis	550
Inspección Médica	374

La estructura básica de las plantas de hospitalización consta de un ala horizontal que sirve como nexo de unión para las zonas operativas que se sitúan verticalmente con respecto a la primera y se unen a aquella por medio de pasillos de tránsito generosamente dimensionados para favorecer el traslado de pacientes, familiares y trabajadores así como de los elementos materiales necesarios para la asistencia. Una gran parte de estos pasillos, como puede verse en la fotografía adjunta, disponen de luz natural favoreciendo la percepción de un ambiente limpio de Salud.



Los elementos de separación entre los espacios operativos son grandes patios ajardinados que proporcionan no solo luminosidad sino una sensación de apertura poco habitual en las instituciones Sanitarias.



Por otra parte, y siguiendo las más modernas tendencias asistenciales, las habitaciones están perfectamente equipadas, disfrutan de luz natural y de todos los elementos de confort exigibles en una instalación sanitaria del siglo XXI, siendo individuales el 30% de las mismas.



En lo que se refiere a las zonas de exploración y asistencia, éstas comparten las características de las habitaciones, siendo espacios abiertos y bien iluminados, en su gran mayoría dotados de luz natural y ayudando como todo nuestro entorno a una satisfactoria relación del paciente con el personal asistencial.



En los espacios comunes, se ha cuidado especialmente la atención al paciente dotando de amplios espacios de espera para atención, evitando la sensación de agobio derivada de la acumulación de personas en espacios restringidos.



Esta misma disposición permite que al margen de la carga asistencial del Hospital, la sensación que se transmite al paciente y acompañantes sea de tranquilidad y sosiego.



Ubicación del Hospital

El Hospital Universitario de Fuenlabrada se ubica en el municipio del mismo nombre, a 20,4 Km. de la capital (Madrid) en el Sur de la Comunidad de Madrid.

El Hospital está situado en el perímetro urbano de Fuenlabrada a 4,7 Km de Moraleja de Enmedio y a 4,6 Km de Humanes de Madrid, siendo estos tres municipios, Fuenlabrada, Moraleja de Enmedio y Humanes de Madrid la población asignada del Hospital.

Su posición, en el Camino del Molino nº 2, sobre la carretera M-506 y junto a la estación de metro "Hospital de Fuenlabrada" le hacen plenamente accesible a la población asignada, contando además con el imprescindible espacio de estacionamiento de vehículos para el acceso de pacientes y trabajadores. (Más información [Hospital Universitario de Fuenlabrada](#))

El Centro de Especialidades (CEP) "El Arroyo", que incluye el Centro de Salud Mental, se ubica en la calle "Comunidad de Madrid" nº 10, en el casco urbano de Fuenlabrada, a 2,5 km del hospital. (Más información [Centro de Especialidades El Arroyo](#))

Accesos

Al Hospital

En Metro:

Se tomará el METRO SUR hasta la estación de Metrosur "Hospital de Fuenlabrada", donde nos apearemos y saldremos por la salida que indica "Hospital" (la otra desemboca en la Universidad Rey Juan Carlos que está justo enfrente del Hospital).

En Autobús:

A través de la Línea 1 Loranca- Polideportivo, la Línea 4 El Arroyo- La Fuente- Loranca y la Línea 5 Urbana Nocturna de Fuenlabrada, se tiene acceso al Hospital desde todo el municipio.

En Tren de Cercanías:

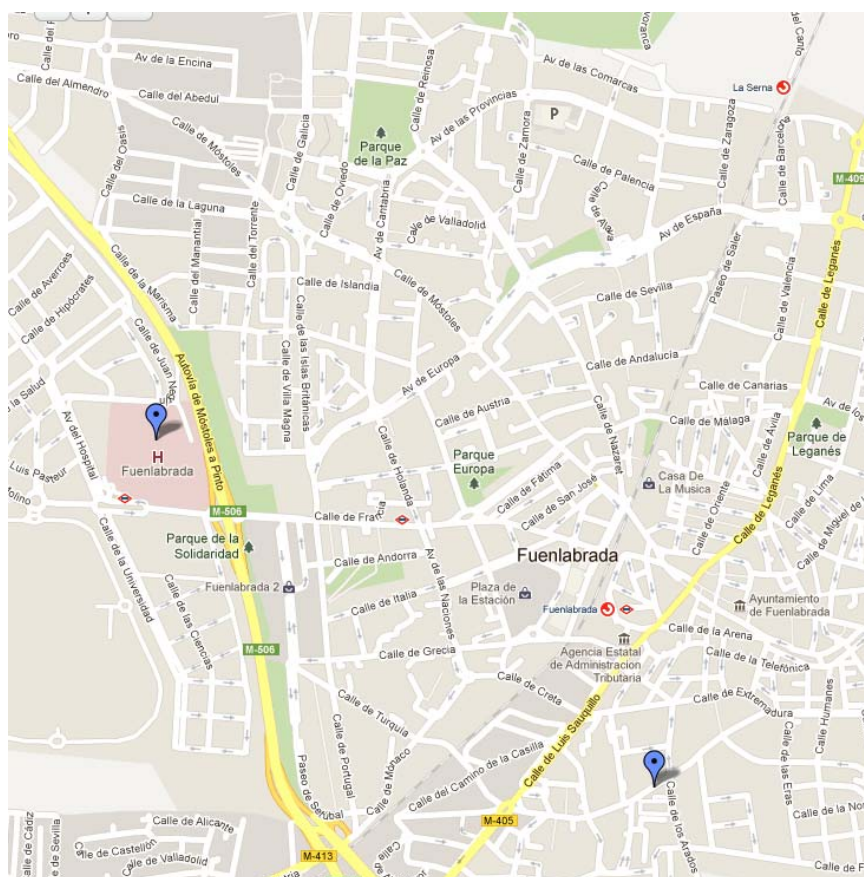
Desde la estación de Atocha tomar el tren de la Línea C5 de Cercanías dirección Fuenlabrada-Humanes. Bajar en la estación de Fuenlabrada Central y conectar con Metrosur, la estación "Hospital de Fuenlabrada" se encuentra ubicada en la segunda parada, dirección Alcorcón.

En Vehículo Propio:

Desde la Carretera de Extremadura: En Dirección Badajoz desde Madrid, a la altura de Alcorcón coger la salida M-506 Fuenlabrada (vía de servicio), acometer las rotondas con dirección a Fuenlabrada, pasando la salida del Centro Comercial Loranca, coger la primera salida con indicación "Camino del Molino, Hospital y Universidad".

Desde la Carretera de Toledo: En Dirección a Toledo desde Madrid, pasando Getafe tomar la salida que indica M-506 Pinto-Fuenlabrada, al llegar a la rotonda tomar hacia la derecha dirección Fuenlabrada, pasando la salida de "El Arroyo", aparece la salida que hay que tomar que indica "Camino del Molino, Hospital y Universidad", en la rotonda a la que salimos se bordeará hacia la izquierda.

Localización del Hospital en el mapa



Al Centro de Especialidades “El Arroyo”

En Autobús:

A través de la Línea 1 Loranca- Polideportivo, la Línea 4 El Arroyo- La Fuente- Loranca y la Línea 496 Leganés (Parque Sur) – Moraleja de En medio – Arroyomolinos y Línea 497 Leganés (Parque Sur) – Moraleja de En medio (Las Colinas), se tiene acceso directo al CEP desde cualquier punto del municipio.

En Metro

Se tomará el METRO SUR hasta la estación de Metrosur " Fuenlabrada Central", y luego caminando 900 metros, unos 11 minutos.

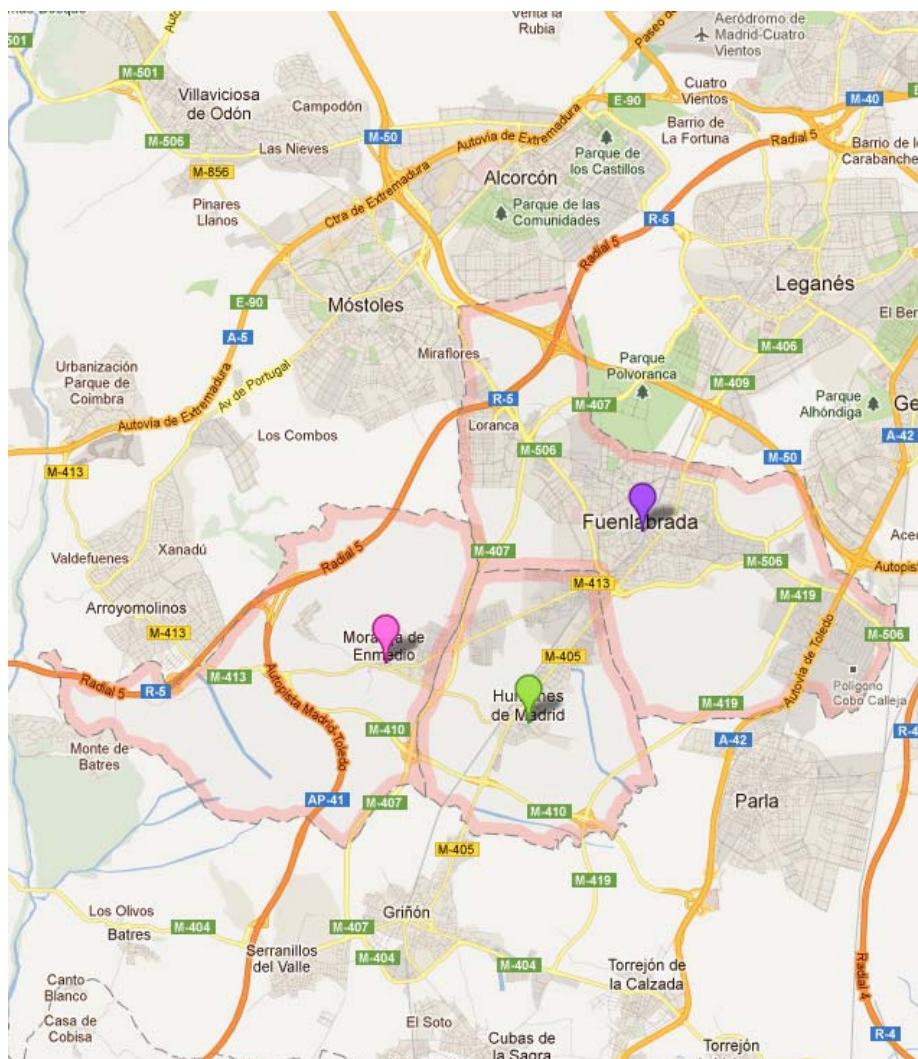
En Tren de Cercanías:

Desde la estación de Atocha tomar el tren de la Línea C5 de Cercanías dirección Fuenlabrada- Humanes. Bajar en la estación de Fuenlabrada Central y caminar 900 metros, unos 11 minutos.

Localización del Centro de Especialidades en el mapa

Mapa de la zona asignada

El Hospital tiene asignados los Centros de Salud de Alicante, Castilla la Nueva, Cuzco, Francia, Humanes, Naranjo, Panadreas, Parque Loranca y Parque Miraflores, que dependen de la Dirección Asistencial Oeste de la Gerencia de Atención Primaria.



Centros de Salud

C.S. Alicante C/ de Alicante, 3 Fuenlabrada

C.S. Castilla la Nueva C/ de Teruel, 4 Fuenlabrada

C.S. Cuzco C/ de Cuzco, 4 Fuenlabrada

C.S. El Naranjo C/ de Avilés, 2 Fuenlabrada

C.S. Francia C/ de Francia, 38 Fuenlabrada

C.S. Panaderas C/ de las Panaderas, 7 y 9 Fuenlabrada

C.S. Parque Loranca C/ Alegría, s/n Fuenlabrada

Consultorio Parque Miraflores Urbanización Parque Miraflores, s/n Fuenlabrada

C.S. Campohermoso Avda. de España, 104 Humanes de Madrid

C.S. Humanes C/ Ferrocarril, 4 Humanes de Madrid

Consultorio Moraleja de Enmedio Plaza La Fuente, 1 Moraleja de En medio

Referencias

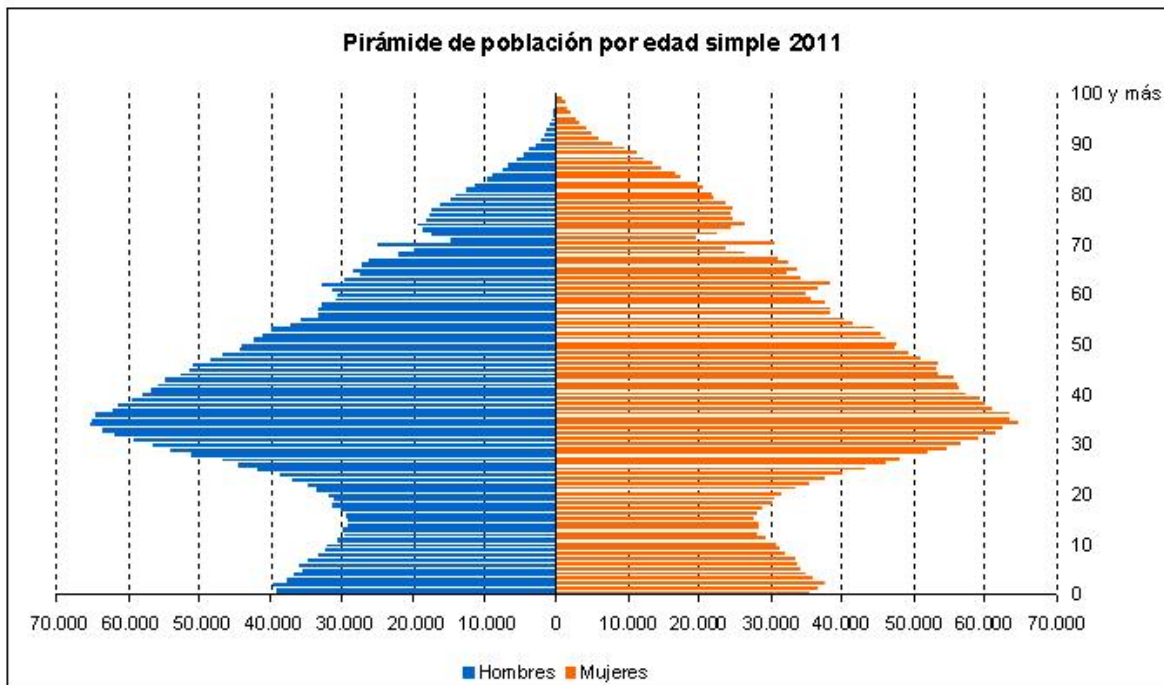
El Hospital Universitario de Fuenlabrada es hospital de referencia en Oncología Radioterápica para una población de 545.724 personas, de los municipios de Móstoles y Alcorcón.

Asimismo, el Hospital Universitario de Fuenlabrada es hospital de referencia para el Programa de Investigación clínica del Centro Nacional de Investigaciones Oncológicas (CNIO).

Estructura de la población

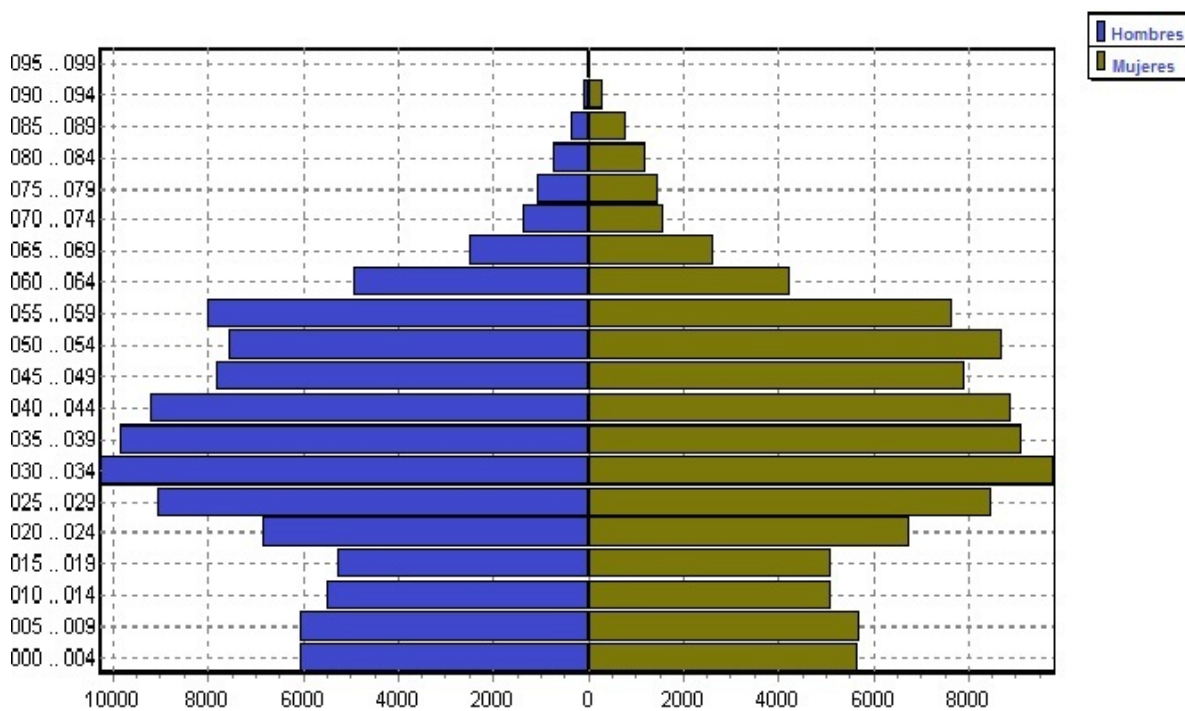
Pirámide de población de 2011

Poblaciones de referencia de la Comunidad de Madrid



Fuente: Dirección General de Economía Estadística e Innovación Tecnológica. Conserjería de Economía y Hacienda. Comunidad de Madrid

Pirámide de población de la población asignada



REVISIÓN DEL PADRON MUNICIPAL 2011

Población 2012

Poblaciones de referencia de la Comunidad de Madrid y de la población asignada.
Por sexo, municipios.

	Total	Hombres	Mujeres
Comunidad de Madrid	6.498.560	3.130.241	3.368.319

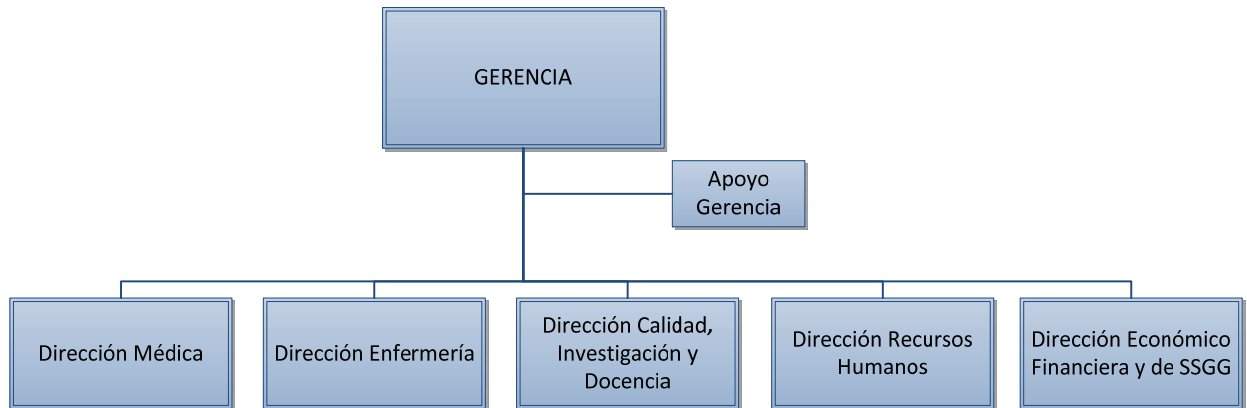
Fecha de referencia: 1 de Enero de 2012

Fuente: Instituto Nacional de Estadística (INE)

NOMBRE CENTRO	LOCALIDAD	<14	14-64	>=65	Total
C.S. ALICANTE	FUENLABRADA	4.189	20.895	2.356	27.440
C.S. CASTILLA LA NUEVA	FUENLABRADA	3.446	19.893	1.438	24.777
C.S. CUZCO	FUENLABRADA	3.259	19.413	1.840	24.512
C.S. EL NARANJO	FUENLABRADA	2.677	15.860	1.545	20.082
C.S. FRANCIA	FUENLABRADA	4.861	29.544	2.721	37.126
C.S. HUMANES	HUMANES	4.831	17.039	1.665	23.535
C.S. PANADERAS	FUENLABRADA	6.535	28.202	3.071	37.808
C.S. PARQUE LORANCA	FUENLABRADA	7.906	20.318	1.045	29.269
TOTAL		37.704	171.164	15.681	224.549

Fuente: SIAE 2012

Organigrama



Recursos Humanos

CATEGORÍA PROFESIONAL	2011	2012
EQUIPO DIRECTIVO		
Director Gerente	1	1
Director Médico	1	1
Director de Calidad, Investigación y Docencia	1	1
Director Económico-Financiero	1	1
Director de RRHH	1	1
Director de Cuidados	1	1
FACULTATIVOS		
Facultativos	344	344
Facultativos en formación especializada	76	93
SANITARIO		
Enfermeras	383	383
Matronas	25	25
Enfermeros en formación especializada	8	12
Fisioterapeutas	23	23
Optómetras	4	4
Terapeuta ocupacional	2	2
Técnicos especialistas	108	108
Auxiliar Enfermería y Farmacia	298	298
GESTIÓN Y SERVICIOS		
Función administrativa	179	179
Hostelería	5	5
Celadores y Mozos	109	109
TOTAL	1.570	1.591

Recursos Materiales

	2011	2012
CAMAS INSTALADAS		
Hospital	406	406
QUIRÓFANOS		
Programados hospital	9	9
Urgentes	2	2
OTRAS INSTALACIONES		
Paritorios	3	3
Locales de consulta en el hospital	61	61
Locales de consulta en CEP	27	27
HOSPITAL DE DÍA (Número de puestos)		
Oncohematológico	20	20
SIDA	12	12
DIAGNÓSTICO POR IMAGEN		
Mamógrafos	1	1
TAC	2	2
RMN*	2	2
Ecógrafos en Radiodiagnóstico	5	5
Ecógrafos en otros servicios	8	8
Sala convencional de Rayos X	7	7
Telemando	2	2
ALTA TECNOLOGÍA		
Tomografía por emisión de positrones**	1	1
Acelerador lineal	2	2
Planificador	1	1
Simulador***	1	1
Gammacámara	2	2
Angiógrafo digital	1	1
Sala de radiología vascular intervencionista	1	1
Puestos de hemodiálisis****	2	2

* La resonancia de 3.0 T, ubicada en el hospital, es propiedad del CNIO.

** PET-TAC, ubicado en el hospital, es propiedad del CNIO.

*** El simulador es uno de los TAC.

**** Puestos de Diálisis para agudos

Cartera de Servicios

Especialidades disponibles

ESPECIALIDADES	DISPONIBLES EN EL HOSPITAL	CENTRO/HOSPITAL DE REFERENCIA
Admisión y Doc. Clínica	Si	
Alergología	Si	
Análisis clínicos	Si	
Anatomía Patológica	Si	
Anestesiología y reanimación	Si	
Angiología y Cirugía Vascul ar	No	HOSPITAL DE GETAFE
Aparato Digestivo	Si	
Bioquímica Clínica	Si	
Cardiología	Si	
Cirugía Cardiovascular	No	HOSPITAL DOCE DE OCTUBRE
Cir. Gral. y de Apto Digestivo	Si	
Cir. Maxilofacial	No	HOSPITAL GREGORIO MARAÑON
Cirugía Pediátrica	No	HOSPITAL DOCE DE OCTUBRE
Cirugía Torácica	No	HOSPITAL DOCE DE OCTUBRE
Cir. Plástica y Reparadora	No	HOSPITAL RAMON Y CAJAL
Dermatología Medicoquirúrgica	Si	
Endocrinología y Nutrición	Si	
Estomatología	No	
Farmacología Clínica	No	HOSPITAL CLINICO UNIVERSITARIO SAN CARLOS
Farmacia hospitalaria	Si	
Geriatría	Si	
Hematología y Hemoterapia	Si	
Inmunología	No	HOSPITAL DOCE DE OCTUBRE
Medicina Familiar y Comunitaria	Si	
Medicina Intensiva	Si	
Medicina Interna	Si	
Medicina Legal y Forense	No	
Medicina Nuclear	Si	
Medicina Preventiva y Salud Pública	Si	
Medicina del Trabajo	Si	
Microbiología y Parasitología	Si	
Nefrología	Si	
Neumología	Si	
Neurocirugía	No	HOSPITAL DE GETAFE
Neurofisiología Clínica	Si	
Neurología	Si	
Obstetricia y Ginecología	Si	
Oftalmología	Si	
Oncología Médica	Si	
Oncología Radioterápica	Si	
Otorrinolaringología	Si	
Pediatría	Si	
Psicología Clínica	Si	
Psiquiatría	Si	

Radiodiagnóstico	Si	
Rehabilitación	Si	
Reumatología	Si	
Traumatología y C. Ortopédica	Si	
Urología	Si	

Páginas web de las especialidades

Alergología	http://www.madrid.org/hospitalfuenlabrada/alergologia
Anestesiología	http://www.madrid.org/hospitalfuenlabrada/anestesiologia
Cardiología	http://www.madrid.org/hospitalfuenlabrada/cardiologia
Cirugía General y Aparato Digestivo	http://www.madrid.org/hospitalfuenlabrada/cirugiageneralaparatodigestivo
Cirugía Ortopédica y Traumatología	http://www.madrid.org/hospitalfuenlabrada/cirugiaortopedicaytraumatologia
Dermatología	http://www.madrid.org/hospitalfuenlabrada/dermatologia
Digestivo	http://www.madrid.org/hospitalfuenlabrada/digestivo
Endocrinología	http://www.madrid.org/hospitalfuenlabrada/endocrinologia
Medicina Interna	http://www.madrid.org/hospitalfuenlabrada/medicinainterna
Obstetricia y Ginecología	http://www.madrid.org/hospitalfuenlabrada/obstetriciayginecologia
Oftalmología	http://www.madrid.org/hospitalfuenlabrada/oftalmologia
Otorrinolaringología	http://www.madrid.org/hospitalfuenlabrada/otorrinolaringologia
Pediatría	http://www.madrid.org/hospitalfuenlabrada/pediatria
Reumatología	http://www.madrid.org/hospitalfuenlabrada/reumatologia
Urología	http://www.madrid.org/hospitalfuenlabrada/urologia

Actividad Asistencial

Actividad Asistencial CMBD-SIAE

	2011	2012
Altas totales	14.981	14.881
Porcentaje de altas codificadas	100	100
Estancia Media	5,77	5,91
Peso Medio	1,5463	1,5812
Ingresos Urgentes	11.340	11.108
Ingresos Programados	3.688	3.741
% Urgencias ingresadas	8,13	8,62
HOSPITAL DE DÍA		
Oncohematológico (Enfermos tratados)	11.264	10.499
Otros médicos	3.814	5.216
Otros quirúrgicos	9.423	9.646
ACTIVIDAD OBSTÉTRICA		
Nacimientos (recién nacidos vivos)	2.410	2.278
Partos por vía vaginal	1.893	1.819
Cesáreas	480	410

Actividad quirúrgica

ACTIVIDAD QUIRÚRGICA	2011	2012
Intervenciones quirúrgicas programadas con hospitalización	2.881	2.857
Intervenciones quirúrgicas ambulatorias programadas, realizadas en quirófano	8.672	8.827
Intervenciones quirúrgicas urgentes con hospitalización	1.431	1.400
Intervenciones quirúrgicas urgentes ambulatorias	473	278
Otros procesos quirúrgicos ambulatorios realizados fuera de quirófano	8.966	6.616
Intervenciones quirúrgicas suspendidas	666	1.083
Tiempo disponible de quirófano (horas/mes)	1.359,52	1.394,58
Rendimiento quirúrgico (% ocupación quirúrgica)	71,9	72,8

Técnicas Utilizadas

TÉCNICA	PROCEDENTES DEL PROPIO CENTRO	PROCEDENTES DE ATENCIÓN PRIMARIA	DERIVADAS A CENTROS CONCERTADOS
Laboratorio	2.662.385		
Radiología convencional	114.669		
Ecografías	21.523		834
Citologías	18.867	12.573	
Endoscopias	5.241		
Mamografías	5.332		
TAC	13.311		
RMN	5.890		536
Gammagrafías	1.191		
Radiología intervencionista	3.132		
PET	654		

Procedimientos

PROCEDIMIENTOS	TOTAL	AMBULANTES
Inserción de marcapasos permanente	49	
Revisión de marcapasos con sustitución de generador	18	
Revisión de marcapasos sin sustitución de generador	1	
Implante/sustitución de desfibrilador	12	
Pacientes en tratamiento con radioterapia	1.015	1.015
Radiología vascular intervencionista diagnóstica	64	64
Radiología vascular intervencionista terapéutica	2	
Radiología neurovascular intervencionista diagnóstica	15	15

Consultas Externas

ESPECIALIDAD	Primeras Consultas	Consultas Sucesivas	Total	Índice Suc/Prim	Solicitadas por A.P.	Realizadas para A.P.
Alergología	3.889	4.503	8.392	1,16	3.729	3.353
Cardiología	3.641	10.960	14.601	3,01	3.185	2.915
Dermatología	11.938	11.081	23.019	0,93	14.951	11.135
Med. Digestiva	4.884	8.168	13.052	1,67	5.041	4.079
Endocrinología y Nutrición	3.254	7.628	10.882	2,34	2.638	2.253
Geriatría	109	193	302	1,77	42	45
Hematología y Hemoterapia	746	16.066	16.812	21,54	449	414
Med. Interna	1.927	5.582	7.509	2,90	1.675	1.644
Nefrología	808	3.268	4.076	4,04	475	364
Neumología	2.756	6.758	9.514	2,45	2.085	2.130
Neurología	4.498	8.885	13.383	1,98	3.431	3.468
Oncología	1.798	20.721	22.501	11,64	64	77
Psiquiatría	3.309	20.568	23.877	6,22	3.973	3.157
Rehabilitación	4.437	6.993	11.430	1,58	2.056	1.679
Reumatología	5.732	5.328	11.060	0,93	5.117	4.891
TOTAL ÁREA MÉDICA	53.726	136.702	190.410	2,54	48.911	41.604
Cir. General	4.779	6.850	11.629	1,43	4.425	3.525
Urología	5.755	8.063	13.818	1,40	4.334	4.824
Traumatología	17.053	25.003	42.056	1,47	12.365	10.791
Otorrinolaringol	8.306	10.209	18.515	1,23	8.470	6.940
Oftalmología	12.274	20.978	33.252	1,71	13.306	10.674
Ginecología	9.026	16.902	25.928	1,87	10.181	8.298
Anestesia	10.337	1.957	12.294	0,19	411	423
TOTAL AREA QUIRURGICA	67.530	89.962	157.492	1,33	53.492	45.475
TOTAL AREA PEDIATRICA	3.356	9.539	12.895	2,84	3.120	2.884
TOTAL AREA OBSTÉTRICA	2.235	12.306	14.541	5,51	4.830	2.079
TOTAL	126.847	248.509	375.356	1,96	110.353	92.042

Consultas de alta resolución

ESPECIALIDAD	Número consultas alta resolución	% Consultas de alta resolución/Primeras consultas
Alergología	2.255	57,98%
Cardiología	1.853	50,89%
Dermatología	2.877	24,10%
Medicina Digestiva	52	1,06%
Endocrino y Nutrición	248	7,62%
Geriatría	0	0,00%
Hematología y Hemoterapia	96	12,87%
Medicina Interna	17	0,88%
Nefrología	36	4,46%
Neumología	347	12,59%
Neurología	1.009	22,43%
Oncología	29	1,63%
Psiquiatría	4	0,12%
Rehabilitación	356	8,02%
Reumatología	2.716	47,38%
TOTAL ÁREA MÉDICA	11.895	22,15%
ESPECIALIDAD		
Cirugía General	9	0,19%
Urología	9	0,16%
Traumatología	2.713	15,91%
Otorrinolaringología	5	0,06%
Oftalmología	12	0,10%
Ginecología	1.706	18,90%
Anestesia	0	0,00%
TOTAL ÁREA QUIRÚRGICA	4.454	6,60%
TOTAL ÁREA PEDIÁTRICA	296	8,82%
TOTAL ÁREA OBSTÉTRICA	601	26,89%
TOTAL	17.246	13,60%

Casuística (CMBD)

Los 25 GRD Médicos más frecuentes

GRD	DESCRIPCIÓN	Número de casos	%	Estancia Media	Peso
373	PARTO VAGINAL SIN COMPLICACIONES	967	6,5%	2,49	0,5992
372	PARTO VAGINAL CON COMPLICACIONES	836	5,6%	2,69	0,6992
541	NEUMONÍA SIMPLE Y OTROS TRAST. RESPIRATORIOS EXC. BRONQUITIS Y ASMA CON CC MAYOR	712	4,8%	9,23	2,2282
87	EDEMA PULMONAR Y INSUFICIENCIA RESPIRATORIA	441	3,0%	4,72	1,4160
544	ICC Y ARRITMIA CARDIACA CON CC MAYOR	224	1,5%	9,59	3,3009
89	NEUMONIA SIMPLE Y PLEURITIS EDAD > 17 CON CC	205	1,4%	8,12	1,1855
101	OTROS DIAGNOSTICOS DE APARATO RESPIRATORIO CON CC	194	1,3%	7,11	0,9994
629	NEONATO, PESO AL NACER > 2499 G, SIN P. QUIR. SIGNIF., DIAG NEONATO NORMAL	192	1,3%	1,12	0,2233
584	SEPTICEMIA CON CC MAYOR	171	1,1%	10,11	4,1633
430	PSICOSIS	159	1,1%	18,78	1,3879
127	INSUFICIENCIA CARDIACA Y SHOCK	154	1,0%	7,66	1,3004
630	NEONATO, PESO AL NACER > 2499 G, SIN P. QUIR. SIGNIF. , CON OTROS PROBLEMAS	146	1,0%	0,79	0,5820
88	ENFERMEDAD PULMONAR OBSTRUCTIVA CRONICA	126	0,8%	6,98	1,0606
100	SIGNOS Y SINTOMAS RESPIRATORIOS SIN CC	123	0,8%	1,11	0,6677
557	TRASTORNOS HEPATOBILIARES Y DE PANCREAS CON CC MAYOR	110	0,7%	11,35	3,8563
204	TRASTORNOS DE PANCREAS EXCEPTO NEOPLASIA MALIGNA	102	0,7%	7,24	0,9177
320	INFECCIONES DE RIÑON Y TRACTO URINARIO EDAD > 17 CON CC	99	0,7%	6,35	1,0349
569	TRAST. DE RIÑON Y TRACTO URINARIO EXCEPTO INSUFICIENCIA RENAL CON CC MAYOR	85	0,6%	7,19	1,7485
901	SEPTICEMIA SIN VENT. MEC. +96 HORAS EDAD > 17	84	0,6%	5,80	1,6859
208	TRASTORNOS DEL TRACTO BILIAR SIN CC	83	0,6%	4,72	0,7206
552	TRAST. AP. DIGESTIVO EXCEPTO ESOF., GASTROENT. Y ULC. NO COMPL. CON CC MAYOR	82	0,6%	12,62	3,0609

588	BRONQUITIS Y ASMA EDAD >17 CON CC MAYOR	81	0,5%	7,15	1,2594
321	INFECCIONES DE RIÑON Y TRACTO URINARIO EDAD>17 SIN CC	79	0,5%	4,15	0,6923
628	NEONATO, PESO AL NACER >2499 G, SIN P. QUIR. SIGNIF., CON PROBLEMAS MENORES	78	0,5%	4,31	0,6018
533	OTROS TRAST. SISTEMA NERVIOSO EXC. AIT, CONVULSIONES Y CEFALEA CON CC MAYOR	77	0,5%	13,97	4,1604

Los 25 GRD Quirúrgicos más frecuentes

GRD	DESCRIPCIÓN	Número de casos	%	Estancia Media	Peso
371	CESAREA, SIN COMPLICACIONES	302	2,0%	3,11	0,8810
494	COLECISTECTOMIA LAPAROSCOPICA SIN EXPLORAC. CONDUCTO BILIAR SIN CC	190	1,3%	1,59	1,0934
158	PROCEDIMIENTOS SOBRE ANO Y ENTEROSTOMIA SIN CC	158	1,1%	1,45	0,7492
209	SUSTITUCION ARTICULACION MAYOR EXCEPTO CADERA Y REIMPLANTE MIEMBRO INFERIOR, EXCEPTO POR CC	117	0,8%	6,97	2,7777
359	PROC. SOBRE UTERO Y ANEJOS POR CA. IN SITU Y PROCESO NO MALIGNO SIN CC	114	0,8%	2,18	1,0138
290	PROCEDIMIENTOS SOBRE TIROIDES	113	0,8%	2,40	0,9881
818	SUSTITUCION DE CADERA EXCEPTO POR COMPLICACIONES	108	0,7%	7,46	3,1545
160	PROCEDIMIENTOS SOBRE HERNIA EXCEPTO INGUINAL Y FEMORAL EDAD > 17 SIN CC	102	0,7%	1,85	1,0018
883	APENDICECTOMÍA LAPAROSCÓPICA	96	0,6%	1,94	1,0529
370	CESAREA, CON COMPLICACIONES	95	0,6%	3,87	1,1149
60	AMIGDALECTOMIA Y/O ADENOIDECTOMIA SOLO, EDAD < 18	94	0,6%	1,14	0,6004
219	PROC. EXTR. INFERIOR Y HUMERO EXC. CADERA, PIE, FEMUR EDAD > 17 SIN CC	91	0,6%	3,43	1,4086
585	PROCEDIMIENTO MAYOR ESTOMAGO, ESOFAGO, DUODENO, I. DELGADO Y GRUESO CON CC MAYOR	87	0,6%	25,26	6,4612
224	PROC. HOMBRO, CODO O ANTEBRAZO, EXC. PROC. MAYOR DE ARTICULACION SIN CC	86	0,6%	1,29	1,0180
227	PROCEDIMIENTOS SOBRE TEJIDOS BLANDOS SIN CC	76	0,5%	1,11	1,1298
225	PROCEDIMIENTOS SOBRE EL PIE	72	0,5%	1,40	1,4130
229	PROC. SOBRE MANO O MUÑECA, EXCEPTO PROC. MAYORES S. ARTICULACION SIN CC	65	0,4%	1,25	0,9369
311	PROCEDIMIENTOS TRANSURETRALES SIN CC	62	0,4%	1,42	0,8598
867	ESCISION LOCAL Y EXTRACCION DE DISPOSITIVO FIJACION INTERNA EXCEPTO CADERA Y FEMUR, SIN CC	57	0,4%	1,56	1,2334
356	PROC. DE RECONSTRUCCION APARATO GENITAL FEMENINO	53	0,4%	1,15	0,9431
222	PROCEDIMIENTOS SOBRE LA RODILLA SIN CC	52	0,3%	1,29	1,1959

162	PROCEDIMIENTOS SOBRE HERNIA INGUINAL Y FEMORAL EDAD>17 SIN CC	48	0,3%	1,46	0,8245
55	PROCEDIMIENTOS MISCELANEOS SOBRE OIDO, NARIZ, BOCA Y GARGANTA	48	0,3%	1,46	0,8742
381	ABORTO CON DILATACION Y LEGRADO, ASPIRACION O HISTEROTOMIA	45	0,3%	1,62	0,7658
148	PROCEDIMIENTOS MAYORES DE INTESTINO DELGADO Y GRUESO CON CC	45	0,3%	11,58	2,8879

Los 25 GRD con mayor consumo de recursos

GRD	DESCRIPCIÓN	Número de casos	%	Peso
373	PARTO VAGINAL SIN COMPLICACIONES	967	6,50%	0,5992
552	TRAST. AP. DIGESTIVO EXCEPTO ESOF., GASTROENT. Y ULC. NO COMPL. CON CC MAYOR	82	0,55%	3,0609
588	BRONQUITIS Y ASMA EDAD >17 CON CC MAYOR	81	0,54%	1,2594
96	BRONQUITIS Y ASMA EDAD>17 CON CC	76	0,51%	0,9225
628	NEONATO, PESO AL NACER >2499 G, SIN P. QUIR. SIGNIF., CON PROBLEMA MENOR	78	0,52%	0,6018
540	INFECCIONES Y INFLAMACIONES RESPIRATORIAS EXCEPTO NEUMONÍA SIMPLE CON CC MAYOR	62	0,42%	3,0484
425	REACCION DE ADAPTACION AGUDA Y DISFUNCION PSICOSOCIAL	53	0,36%	0,6487
627	NEONATO, PESO AL NACER >2499 G, SIN P. QUIR. SIGNIF., CON PROBLEMA MAYOR	47	0,32%	1,0658
428	TRASTORNOS DE PERSONALIDAD Y CONTROL DE IMPULSOS	44	0,30%	0,9208
574	TRASTORNOS DE SANGRE, ORGANOS HEMOPOYETICOS Y INMUNOLOGICOS CON CC MAYOR	40	0,27%	2,9353
463	SIGNOS Y SINTOMAS CON CC	36	0,24%	1,0886
553	PROC. AP. DIGEST. EXCEPTO HERNIA Y PROC. MAYOR ESTOMAGO O INTEST. CON CC MAYOR	31	0,21%	4,6597
566	TRAST. ENDOCRINO, NUTRIC. Y METAB. EXC. TRAST. DE INGESTA O FIBROSIS QUISTICA CON CC MAYOR	26	0,17%	2,1012
189	OTROS DIAGNOSTICOS DE APARATO DIGESTIVO EDAD>17 SIN CC	31	0,21%	0,6838
582	LESIONES, ENVENENAMIENTOS O EFECTO TÓXICO DROGAS EXC. TRAUMA MULTIPLE CON CC MAYOR	24	0,16%	2,3338
614	NEONATO, PESO AL NACER 1500-1999 G, SIN P. QUIR. SIGNIF., CON OTROS PROBLEMAS	22	0,15%	2,7141
12	TRASTORNOS DEGENERATIVOS DE SISTEMA NERVIOSO	22	0,15%	1,4172
878	TRAQUEOSTOMIA CON VENT. MEC. + 96 HORAS O SIN DIAG. PRINC. TRASTORNOS ORL SIN PROC. QUIR. MAYOR	13	0,09%	26,5935
607	NEONATO, PESO AL NACER 1000-1499 G, SIN P. QUIR. SIGNIF., ALTA CON VIDA	13	0,09%	18,1788
897	DIAGNOSTICO HEMATOLOGICO O INMUNOLOGICO MAYOR EXC CRISIS ENF. CEL. FALCIFORMES Y COAGUL	13	0,09%	1,3107
239	FRACTURAS PATOLOGICAS Y NEOPLASIA MALIGNA MUSCULOESQUELETICA Y T. CONECTIVO	14	0,09%	2,0461
583	PROCEDIMIENTOS PARA LESIONES EXCEPTO TRAUMA MULTIPLE+CC MAYOR	7	0,05%	5,5374
576	LEUCEMIA AGUDA CON CC MAYOR	4	0,03%	14,541
126	ENDOCARDITIS AGUDA Y SUBAGUDA	4	0,03%	4,0382
794	DIAGNOSTICO DE TRAUMA MULTIPLE CON CC MAYOR NO TRAUMATICA	1	0,01%	6,4263

Calidad e información y atención al paciente

Calidad

Objetivos institucionales de calidad

INDICADOR	RESULTADO HOSPITAL
CALIDAD PERCIBIDA	
• Grado de Satisfacción global de los usuarios con la atención recibida en hospitalización, consultas, cirugía ambulatoria y urgencias (<i>% de pacientes satisfechos y muy satisfechos</i>)	91,2
• Nº de acciones de mejora implantadas en las áreas priorizadas según el resultado de la encuesta de satisfacción 2011	8
• Nº de líneas de actuación puestas en marcha por el Comité de Calidad Percibida	4
SEGURIDAD PACIENTE	
• Nº de objetivos de seguridad del paciente establecidos en el centro	5
• Nº de servicios/unidades con objetivos y responsables de seguridad del paciente (prioritarios: UCI, Urgencias, Cirugía, Anestesia, Obstetricia, Neonatología y Farmacia)	100%
• Porcentaje de servicios clínicos en los que se han impartido sesiones de seguridad	96,4%
• Nº de reuniones o visitas realizadas por directivos a unidades vinculadas a temática de seguridad ("Rondas de seguridad").	3
• Densidad de incidencia de neumonía asociada a ventilación mecánica	4,62
• Grado de implantación del sistema de identificación inequívoca de pacientes mediante pulseras.	95,7%
• Nº de planes de mejora de higiene de manos desarrollados	3
• Porcentaje de profesionales formados en higiene de manos (en UCI, Urgencias, Medicina Interna, Ginecología y Obstetricia, Hospital de Día)	60,9%
• Porcentaje de intervenciones quirúrgicas programadas en que se ha utilizado la lista de verificación quirúrgica	89,2%
• Porcentaje de pacientes en los que se conoce el riesgo de úlceras según escalas validadas.	100,0%
• Existencia de protocolos de seguridad del paciente establecidos como prioritarios (dolor, caídas, TVP y TEP)	3
• Prevalencia global de infección nosocomial	7,37%
GESTIÓN DE CALIDAD	
• Número de planes de acción implantados de acuerdo con los resultados de la autoevaluación EFQM	7
• Grado de despliegue de las actuaciones para la implantación de la gestión medioambiental por centro.	Fase II
• Nº de líneas de actuación del Comité de Lactancia Materna	9 Acreditado
• Constitución de un Comité de Atención al Dolor	Sí
• Elaboración de un plan de acogida a profesionales de nueva incorporación	Sí

Comisiones clínicas

Nombre	Número integrantes	Número reuniones
Comisión de Asistencial	17	1
Subcomisión Clínica	21	6
Subcomisión Cuidados	13	7
Subcomisiones técnicas clínico asistenciales		
Comisión de Farmacia y Terapéutica	15	6
Comisión de Gestión del Conocimiento	16	8
Comisión de Historias Clínicas	21	5
Comisión Infección hospitalaria, profilaxis y política antibiótica	11	7
Comisión de Tecnología y adecuación de medios diagnósticos y terapéuticos	11	1
Comisión de Cáncer	15	8
Comisión de Seguridad del Paciente	24	11
Comités regulados		
Comisión de Docencia	20	10
Comité Ética Asistencial	16	6
Comité Ética Investigación Clínica	19	10
Comisión de Transfusión Sanguínea	21	1
Comité contra la Violencia de Género	3	6
Comité de Calidad Percibida	13	5
Comité de Lactancia Materna	21	3
Comité de Atención al Dolor	17	2
Comité de Medio Ambiente	14	1
Unidad Funcional de Gestión de Riesgos Sanitarios	7	9

Otras actuaciones**Acreditaciones****- Marca Madrid Excelente**

En 2012 se realizó la evaluación de seguimiento según el modelo de gestión de la Marca de Garantía de la Marca Madrid Excelente, superando los requisitos necesarios para el mantenimiento.

El Hospital recibió el reconocimiento de la Marca Madrid Excelente en 2010, siendo el primer hospital público que lo recibió.

**- Sello de Excelencia Europea 400, Q Plata**

Durante el año 2012 se han implantado los planes de mejora del Modelo Europea de Calidad, EFQM. El Hospital tiene el reconocimiento Q de plata desde 2011. Este reconoce el camino a la excelencia, con un modelo de gestión innovador, con resultados de calidad asistencial, de percepción de la sociedad y de eficiencia.



- Evaluación IHAN

En 2012 el hospital ha sido reacreditado siguiendo los diez pasos. Fue acreditado en el 2006, siendo el año 2012 cuando fuimos evaluados. Poseemos un Normativa y Protocolo de lactancia materna que de manera precisa y clara abarca todos los requerimientos de la IHAN, incluyendo el apoyo a las madres que no amamantan y el respeto al Código. La Comisión multidisciplinar de Lactancia Materna ha trabajado para la implantación de buenas prácticas de información y apoyo a las madres que deciden amamantar. Para conseguirlo, se utilizaron medidas de reconocida eficacia como son la puesta en marcha de los "Diez Pasos para una Feliz Lactancia Natural".



- Renovación certificaciones ISO 9001:2008

Durante 2012 se han renovado las certificaciones de Esterilización, Hostelería y Cirugía ambulatoria.

Se ha realizado la implantación de un Sistema de Gestión de la Calidad bajo la NORMA ISO 9001:2008 y sus correspondientes auditorías de certificación a través de AENOR de los servicios: Farmacia, Anatomía Patológica y Banco de Sangre (Transfusión Sanguínea).



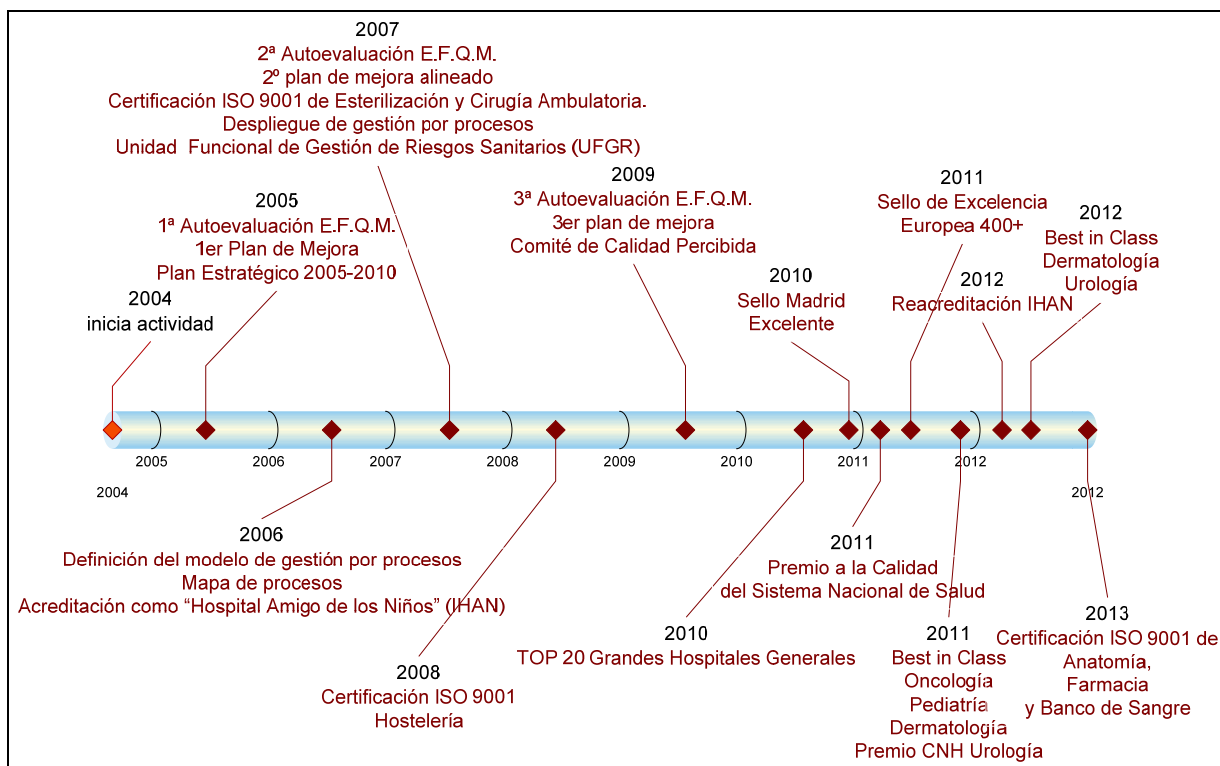
Premios

- Best in Class

- BIC Dermatología
- Mención de Honor Urología



Trayectoria de actuaciones y reconocimientos de Calidad



Planes de implementación de las Estrategias de Salud del SNS

- Plan de Cáncer

- Convenio con el CNIO: programa de investigación clínica.
- Proyectos Calidad del SNS: Abordaje Multidisciplinar y Comités de Tumores. Enfermería Gestora de Casos

- Plan de Historia Clínica Digital

- Proyectos de la Estrategia de HCD del SNS realizados para la Comunidad de Madrid sobre Alertas en la Historia Clínica Digital, Identificación de Medicamentos y Normalización de Cartera de Servicios.
- Red Europea "EHR Q" de calidad de la Historia Clínica Digital.

- Plan de Seguridad de Pacientes

- Proyectos Calidad del SNS, coordinación de la Comunidad de Madrid.
- Sistema de Notificación de acontecimientos e incidentes adversos del Hospital.
- Análisis sistemático de acontecimientos e incidentes adversos.
- Desarrollo e implantación del Listado de verificación quirúrgica en la HCE.

Proyectos de Calidad

Título	Financiador	Importe Financiación
Prevención de las neumonías relacionadas con la ventilación mecánica en las UCIs españolas.	LÍNEAS DE FINANCIACIÓN A LAS CC.AA. PARA ESTRATEGIAS EN SALUD DEL CONSEJO INTERTERRITORIAL DEL SNS SEGURIDAD DE PACIENTES	40.000,00 €
Normalización del subconjunto de procedimientos de los informes clínicos del Sistema Nacional de Salud", con la terminología internacional "SNOMED CT"	LÍNEAS DE FINANCIACIÓN A LAS CC.AA. PARA ESTRATEGIAS EN SALUD DEL CONSEJO INTERTERRITORIAL DEL SNS. SISTEMAS DE INFORMACIÓN	53.000,00 €
Implantación de la terminología clínica de referencia SNOMED CT a la lista de medicamentos de la historia clínica resumida de la Consejería de Sanidad de la Comunidad de Madrid.	LÍNEAS DE FINANCIACIÓN A LAS CC.AA. PARA ESTRATEGIAS EN SALUD DEL CONSEJO INTERTERRITORIAL DEL SNS. SISTEMAS DE INFORMACIÓN	93.100,00 €
Evaluación del cumplimiento de las recomendaciones internacionales sobre ejercicio físico en cáncer	LÍNEAS DE FINANCIACIÓN A LAS CC.AA. PARA ESTRATEGIAS EN SALUD DEL CONSEJO INTERTERRITORIAL DEL SNS. CANCER	0
Elaboración de un programa de atención y seguimiento del paciente diabético pediátrico y adolescente. Transición a la consulta de adultos	LÍNEAS DE FINANCIACIÓN A LAS CC.AA. PARA ESTRATEGIAS EN SALUD DEL CONSEJO INTERTERRITORIAL DEL SNS. DIABETES	0
El comité de tumores como elemento central en la atención multidisciplinar del cáncer	LÍNEAS DE FINANCIACIÓN A LAS CC.AA. PARA ESTRATEGIAS EN SALUD DEL CONSEJO INTERTERRITORIAL DEL SNS. CANCER	0
Protección al vínculo madre-hijo y la lactancia materna en el hospital de Fuenlabrada: manteniendo la acreditación hospital IHAN (AMIGO DE LOS NIÑOS). Protocolo para el desarrollo de la iniciativa IHAN en otros centros de la Comunidad Autónoma de Madrid	LÍNEAS DE FINANCIACIÓN A LAS CC.AA. PARA ESTRATEGIAS EN SALUD DEL CONSEJO INTERTERRITORIAL DEL SNS. SALUD PERINATAL	0
Estado de la seguridad de los pacientes en los hospitales de la Comunidad de Madrid. Incluido en la propuesta Implementación y Desarrollo de las Unidades	LÍNEAS DE FINANCIACIÓN A LAS CC.AA. PARA ESTRATEGIAS EN SALUD DEL CONSEJO INTERTERRITORIAL DEL SNS SEGURIDAD DE PACIENTES	0

Funcionales de Gestión de Riesgos Sanitarios del SERMAS		
Definición del apartado de ALERTAS de la HCD del SNS y su representación mediante SNOMED CT. Implantación en las ampliaciones de HCE de un área de salud	LÍNEAS DE FINANCIACIÓN A LAS CC.AA. PARA ESTRATEGIAS EN SALUD DEL CONSEJO INTERTERRITORIAL DEL SNS. SISTEMAS DE INFORMACIÓN	0
Adquisición y transferencia de conocimiento en modelización de la información clínica: terminologías (SNOMED CT) y arquetipos	LÍNEAS DE FINANCIACIÓN A LAS CC.AA. PARA ESTRATEGIAS EN SALUD DEL CONSEJO INTERTERRITORIAL DEL SNS. SISTEMAS DE INFORMACIÓN	0

Información y Atención al Paciente

Objetivos institucionales de información y atención al paciente

INDICADOR	RESULTADO HOSPITAL
• Número de acciones de mejora desarrolladas según el resultado de las deficiencias detectadas por las sugerencias, quejas y reclamaciones presentadas en 2012.	3
• Número de servicios médicos y quirúrgicos en hospitalización con protocolos de información clínica implantados en los que conste: ubicación, horario y responsables, según el total de servicios médicos y quirúrgicos con hospitalización.	22
• Número de Guías de Acogida puestas a disposición de los pacientes ingresados en relación al total de pacientes ingresados.	13759 / 14882
• Registro específico para verificar la entrega de la Guía de Acogida	Sí
• Número de Guías de Información al Alta entregadas y cumplimentadas de acuerdo al procedimiento establecido por la DG de Atención al Paciente, en relación con el total de altas de hospitalizaciones producidas.	10640 / 14882
• Existencia de registro específico para verificar la entrega de la Guía de Información al Alta.	Sí
• Número Guías de Atención al Duelo entregadas y cumplimentadas de acuerdo al procedimiento establecido por la DG de Atención al Paciente, en relación al número total de <i>exitus</i> producidos durante la hospitalización.	494 / 494
• Existencia de registro específico para verificar la entrega de la Guía de Atención al Duelo.	Sí

Reclamaciones

	Presentadas	Contestadas en menos de 30 días	Contestadas en más de 30 días
2012	2736	2736	0
2011	1749	1749	0

Principales motivos de reclamación

1. Citaciones.
2. Demora en consultas o pruebas diagnósticas.
3. Disconformidad con la asistencia.
4. Suspensión de actos asistenciales.
5. Retraso en la atención.

Otras actuaciones

	2011	2012
TRABAJO SOCIAL	689	654
QUEJAS	5.011	2.835
AGRADECIMIENTOS	58	133
SUGERENCIAS	30	41

	2011	2012
OXIGENOTERAPIA	58	36
DOC. CLÍNICA	1.428	1114
SEGUNDA OPINIÓN	51	63
LIBRE ELECCIÓN	120	97
RECOGIDA DE DATOS	209	157

Actuaciones de Atención al Paciente en la sociedad

- Participa en la Comisión Técnica contra la Violencia de Género (Consejería de Sanidad).
- Participa en la Comisión de Seguimiento de Convenio entre el SERMAS y la Federación de de Asociaciones Gitanas para la integración laboral y social, promoción y desarrollo del pueblo gitano Kali, para la promoción de la salud y mejora del acceso de la población gitana a los programas y recursos sanitarios de la Comunidad de Madrid.
- Participa en el grupo de trabajo sobre asistencia sanitaria a mujeres víctimas de Trata de Blancas.
- Participa en la Mesa Municipal de atención integral a mujeres víctimas de Violencia de Género.

Continuidad Asistencial

Consultas y pruebas solicitadas desde Atención Primaria

	% Total Primeras
Alergología	86,2%
Cardiología	81,6%
Dermatología	94,1%
Medicina Digestiva	84,8%
Endocrinología y Nutrición	71,5%
Geriatría	33,1%
Hematología y Hemoterapia	55,9%
Medicina Interna	88,0%
Nefrología	52,3%
Neumología	79,2%
Neurología	78,6%
Rehabilitación	43,8%
Reumatología	86,3%
Total Área Médica	78,5%
Cirugía General	78,8%
Urología	82,9%
Traumatología	65,0%
Otorrinolaringología	87,2%
Oftalmología	90,8%
Ginecología	93,8%
Total Área Quirúrgica	71,5%
Total Área Pediátrica	37,5%
Total Área Obstétrica	97,1%
TOTAL CONSULTAS	74,8%
Ecografías	28,90%
TOTAL PRUEBAS	28,90%

Variación interanual de solicitudes desde Atención Primaria

	Primeras consultas 2012/ 2011
Dermatología	-9,51%
Traumatología	-6,83%
Ginecología	-2,50%
Oftalmología	-3,41%

Consultas solicitadas como consecuencia de la Libre Elección

Especialidad	Número consultas debidas a Libre Elección	% sobre total de Primeras Consultas
Alergología	20	0,54%
Cardiología	10	0,31%
Dermatología	219	1,46%
Aparato digestivo	23	0,46%
Endocrinología	8	0,30%
Medicina Interna	8	0,48%
Nefrología	1	0,21%
Neumología	16	0,77%
Neurología	30	0,87%
Psiquiatría		0,00%
Rehabilitación	14	0,68%
Reumatología	14	0,27%
Total Área Médica	363	0,75%
Cirugía General	19	0,43%
Urología	39	0,90%
Traumatología	56	0,45%
Otorrinolaringología	20	0,24%
Oftalmología	35	0,26%
Ginecología	38	0,37%
Total Área Quirúrgica	207	0,39%
Pediatría	4	0,13%
Obstetricia	43	0,89%
TOTAL	617	0,56%

Otros indicadores de continuidad asistencial

INDICADOR	RESULTADO HOSPITAL
• Porcentaje de peticiones de sospecha de malignidad evaluadas	100%
• Porcentaje de peticiones de valoración previa por el especialista evaluadas	28%
• Número especialidades con puesta en marcha del especialista consultor	5
• Número de sesiones de difusión con participación de profesionales de Atención Primaria y Atención Especializada de procesos clínicos compartidos	6
• Nº de proyectos de investigación con participación conjunta de profesionales de AP y AE	1

Docencia y formación continuada

Docencia

- Facultades y escuelas a las que se imparte enseñanza

Facultad/Instituto	Titulación	Número alumnos	Número alumnos
GRADOS UNIVERSITARIOS		2012	2011
Universidad Rey Juan Carlos	Grado en Medicina	92	57
	Grado en Enfermería	78	71
	Grado en Fisioterapia	30	30
	Grado en Terapia Ocupacional	14	14
	Grado en Psicología	3	-
Universidad Europea de Madrid	Grado en Enfermería	81	102
	Grado en Fisioterapia	25	33
U. de Alcalá de Henares	Grado en Farmacia	5	3
Universidad Complutense de Madrid	Grado en Farmacia	2	2
	Grado en Psicología	11	-
	Grado en Trabajo Social	1	2
UNED	Grado en Trabajo Social	1	1
POSTGRADOS UNIVERSITARIOS		2012	2011
Universidad Rey Juan Carlos	Master en Tecnologías de la información y Comunicaciones en Ingeniería Biomédica	5	7
	Master en Cuidados Críticos	3	8
	Curso de Experto en Enfermería en Urgencias Extrahospitalarias	11	-
	Master en Diagnóstico y Tratamiento del dolor	4	6
Universidad Europea de Madrid	Master en Urgencias, Emergencias y Críticos en Enfermería	9	6
	Curso de Experto en Enfermería en la Áreas de Cuidados Críticos	3	1
	Curso de Experto en Enfermería en Urgencias Extrahospitalarias	4	9
U Complutense de Madrid	Master en Psicooncología	3	3
Universidad Carlos III de Madrid	Master en Prevención de Riesgos Laborales	1	1
Universidad de Barcelona	Master en Trastorno Mental Grave	1	-

FORMACIÓN PROFESIONAL		2012	2011
I.E.S. Salvador Allende	Técnico en Cuidados Auxiliares de Enfermería	44	42
	Técnico de Farmacia	4	4
I.E.S San Juan de Dios	Técnico en Documentación Sanitaria (FCT)	11	10
	Técnico en Documentación Sanitaria (Formación)	29	-
	Técnico en Imagen para el Diagnóstico (Formación)	30	-
	Técnico en Cuidados Auxiliares de Enfermería	3	2
I.E.S. N ^a Señora de los Remedios	Técnico en Cuidados Auxiliares de Enfermería	9	8
	Gestión Administrativa	-	1
I.E.S. Villaverde	Técnico de Laboratorio	6	7
	Técnico de Farmacia	2	2
María Inmaculada	Técnico en Documentación Sanitaria	7	6
CEU	Técnico en Radioterapia	6	6
I.E.S. Valle del Miro	Técnico en Anatomía Patológica	1	1
I.E.S. Gaspar Melchor de Jovellanos	Desarrollo de Aplicaciones Informáticas	-	1
	Administración de Sistemas Informáticos	2	1
CETYS Francisco de Vitoria	Técnico de Radiodiagnóstico	1	1
I.E.S. Prado de Santo Domingo	Técnico en Documentación Sanitaria	3	2
	Técnico de Laboratorio	-	1
I.E.S. Moratalaz	Técnico Anatomía Patológica	3	3
I.E.S Benjamín Rúa	Audioprótesis	2	2
	Técnico de Laboratorio	4	4
	Técnico de Farmacia	1	1
I.E.S. África	Gestión Administrativa	-	4
	Administración y Finanzas	2	2
I.E.S. S Juan de la Cruz	Técnico de Radiodiagnóstico	2	3
CRIF Acacias	Estancia formativa profesor Enfermería	2	-
	Estancia formativa profesor Laboratorio	2	-
	Estancia formativa profesor Farmacia	1	-
FORMACIÓN NO REGLADA		2012	2011
CIFE Fuenlabrada	Personal de Apoyo en Centros Sanitarios	28	15

- Número de profesores de cada una de ellas

Facultad/Instituto	Titulación	Número profesores	Número profesores
GRADOS UNIVERSITARIOS		2012	2011
Universidad Rey Juan Carlos	Grado de Medicina	22	16
	Grado en Enfermería	6	6
	Grado en Fisioterapia	4	4
	Grado en Terapia Ocupacional	2	2
Universidad Europea de Madrid	Grado en Enfermería	2	2
	Grado en Fisioterapia	2	2
Universidad de Alcalá de Henares	Grado en Farmacia	1	1

- Formación de especialistas sanitarios: número de residentes por año durante 2012

1 ^{er} año	2 ^o año	3 ^{er} año	4 ^o año	5 ^o año	Total Residentes
MIR					
28	24	19	16	6	93
EIR					
7	5				12

Formación Continuada

Cursos/Jornadas/Sesiones/ Talleres	Número Horas	Número Asistentes
DIVISIÓN DE ENFERMERÍA		
Cursos		
Lactancia materna, Edición 06	18	26
Autocuidado en educación musculoesquelética para profesionales sanitarios	12	19
Autocuidado en educación musculoesquelética	12	11
Actualización en el manejo del paciente traumático en urgencias para AE, Ed. 04	10	15
Cuidados de enfermería en la diabetes	25	10
Recursos de información y documentación científica en ciencias de la salud. Enf	12	11
Metodología en educación para la salud grupal	20	17
Nuevas técnicas de enfermería: Vendaje Funcional y Neuromuscular	25	23
Metodología en educación para la salud grupal	20	16
Enfermería y responsabilidad profesional. Elemento y fundamento jurídico.	20	30
Prevención y Cuidados Auxiliares de Ulceras por Presión, Edición 05	6	11

Cursos/Jornadas/Sesiones/ Talleres	Número Horas	Número Asistentes
Fundamentos de los cuidados oncológicos en enfermería	25	30
Prevención y Tratamiento de Ulceras por Presión, Ed 03	10	17
Introducción al Concepto Bobath. Movimiento Normal del adulto	22	1
Atención al paciente crítico	20	19
Pilates, método de tratamiento para fisioterapeutas, ed. 01	28	16
Pilates, método de tratamiento para fisioterapeutas, ed. 02	28	10
RCP Instrumentalizada y apoyo a la RCP Avanzada para AE, Edición 03	10	13
Nuevas técnicas de enfermería: Vendaje Funcional y Neuromuscular, Ed 02	25	22
Psiquiatría básica a través del cine II	15	15
Recogida, conservación, transporte y análisis de muestras, Ed. 01	6	21
Actualización en cuidados quirúrgicos, ed 02	15	16
Actualización en técnicas de enfermería en urgencias pediátricas	12	21
Planes de Cuidados: Taxonomías NANDA-NOC-NIC	12	20
Introducción a la electrocardiografía para Auxiliares de Enfermería, Edición 05	6	15
Enfermería ante el manejo y control del paciente con dolor	25	30
Actualización en técnicas de enfermería en urgencias pediátricas	12	14
RCP Instrumentalizada y apoyo a la RCP Avanzada para AE, Edición 04	10	18
Soporte Vital Avanzado, Edición 06	20	17
Recogida, conservación, transporte y análisis de muestras, Ed. 02	6	11
Actualización en cuidados neonatales para enfermeros y auxiliares de enfermería	12	24
Atención al paciente crítico para Auxiliares de Enfermería, 02	12	12
Jornadas		
3ª Jornada de Enfermería en el Hospital de Fuenlabrada	7	104
II Jornada Interhospitalaria de Fisioterapia	7,5	200
Sesiones		
Oxigenoterapia	1	10
Registros y Formularios	1	10
Prevención del accidente biológico y utilización de dispositivos	1,5	1
Prevención del accidente biológico	1	1
Prevención del accidente biológico y utilización de dispositivos de bioseguridad	1	10
Síndrome de Turner	0,75	11
Nuevo flujograma de ITU. Formulario e informe de acta	1	9
Paciente traqueostomizado	2	10
Aislamientos hospitalarios	2	10
Implantación lentes intraoculares	1,25	23
Taller de contención mecánica	2	18

Cursos/Jornadas/Sesiones/ Talleres	Número Horas	Número Asistentes
Desgarro de III grado en obstetricia y posiciones en el parto	0,75	25
Carcinomatosis en Hospital de Fuenlabrada	1,5	24
Paciente traqueostomizado	2	10
Leishmaniasis	1	32
Patología respiratoria en el niño	6,5	27
Violencia de Género	1	8
Recomendaciones e introducción de alimentos al lactante	1	15
Lactancia materna	2,75	8
Agujas de insulina con bioseguridad	1	14
Presentación motor ORL y esterilización	1,25	34
Cuidados de enfermería en la artritis séptica	1	12
Triage Avanzado en Urgencias Pediátricas	5	10
Cuidados de enfermería en encefalopatía hipóxico-isquémica	1	9
Toxicidad cardiaca por QT oncológica	1	8
Programa de continuidad de cuidados	2	12
Anestesia, quirófano y reanimación	1,25	22
Programa de continuidad de cuidados	2	16
Montaje de equipos para terapia respiratoria	2	14
Violencia de Género	1	12
Montaje de equipos de terapia respiratoria	2	10
CUIDADOS DE ENFERMERÍA EN RADIOTERAPIA	1	11
Administración analgesia inhalatoria (Kalinox)	0,75	15
Flujograma ITU	1	11
Cuidados y recomendaciones al paciente con insuficiencia cardíaca	1	6
Actualización de enfermería en las intervenciones en la obesidad infantil	1	10
Presentación Protocolo " Alta precoz tras parto sin complicaciones"	0,75	31
Consulta protocolo alta precoz	1	7
Protocolo entonox	1	11
Transfusión feto-materna. A propósito de un caso	0,5	16
Cuidados de Enfermería en el Paciente diagnosticado de Cirrosis	1	19
Versión Cefálica Externa	0,5	9
RCP	1	5
RCP	1	15
Alimentación por vía enteral	1	13
Comunicación en el final de la vida	1	9
Acogida a pacientes de hospitalización medico-quirúrgica	4	6
Versión Cefálica Externa	0,5	9
Casos clínicos de enfermería pediátrica y neonatal	4	13
Síndrome de Rett	1	8
Maternidad y parto en diferentes culturas	0,5	21
Parto distócico	1,25	15
Virus del Papiloma Humano	0,5	21
Presentación Proyecto de Investigación	0,5	10
Protocolo de atención puerperio	0,5	8
Prótesis total de cadera	1,25	22
Tosferina: Estado actual de la enfermedad	1	18
Manejo de anemias hemolíticas	1	19
Enfermedad Pulmonar Obstructiva Crónica	1	8

Cursos/Jornadas/Sesiones/ Talleres	Número Horas	Número Asistentes
Toxicidad/Riesgo cardiovascular de algunos fármacos de uso común	0,3	5
Encefalitis	0,3	7
Proyectos de calidad en el laboratorio clínico	1	34
Complicaciones CPRE Digestivo	1	10
Protocolo puerperio clínico H3-D	0,5	9
Utilización-Utilidad métodos de planificación natural para conseguir embarazo	0,5	17
Taller de TLP	1	12
Revisión instrumental concurso mayo 2012	1,25	9
Lavado de manos	0,5	9
Lavado de manos	0,25	5
Lavado de manos	0,25	4
Lavado de manos	0,5	1
Tratamiento en urgencias de EII	1	8
Leishmaniasis	1	10
Lavado de manos	0,5	5
Hiponatremia en pacientes críticos	1	6
Ronda de seguridad con Directivos	1	12
Actualización de la atención de enfermería en el ámbito de las CEX, Edición 07	8	21
Actualización de la atención de enfermería en el ámbito de las CEX, Edición 08	8	41
Cuidados en el paciente con IC	1	13
Cursos/Jornadas/Sesiones/ Talleres	Número Horas	Número Asistentes
DIVISIÓN DE GESTIÓN		
Cursos		
Análisis de estados económicos-financieros, Módulo II	12	3
Inglés. Nivel Pre-Intermedio 2. Segundo Trimestre	21	15
Inglés. Nivel Pre-Intermedio 2. Segundo Trimestre	21	12
Inglés. Nivel Intermedio 2. Segundo Trimestre	21	12
Inglés. Nivel Intermedio 2. Segundo Trimestre	21	15
Inglés. Nivel Avanzado 2. Segundo Trimestre	21	11
Inglés. Nivel Avanzado 2. Segundo Trimestre	21	10
Inglés. Nivel Elemental 2. Segundo Trimestre	21	5
Inglés. Nivel Elemental 2. Segundo Trimestre	21	6
Inglés. Nivel Básico 2. Segundo Trimestre	21	7
Inglés. Nivel Básico 2. Segundo Trimestre	21	16
Inglés. Nivel Conversación 2. Segundo Trimestre	21	8
Inglés. Nivel Conversación 2. Segundo Trimestre	21	7
Aplicación de la Ley de Protección de Datos en centros sanitarios	6	20
Negociación en las Relaciones Interpersonales	16	20
Aplicación de la Ley de Protección de Datos en centros sanitarios	6	10
Programa ACADEMIA - ANECA	12	15
Análisis de datos cualitativos apoyado por ATLAS.ti	11	17
Sistemas de Gestión de Calidad, según ISO 9001:2008. Implantación	20	25
Contabilidad práctica	90	1
Sistemas de Gestión de Calidad, según ISO 9001:2008. Implantación	20	25
Psiquiatría básica a través del cine	20	23
Habilidades para el acompañamiento al final de la vida, Edición 02	16	14

Cursos/Jornadas/Sesiones/ Talleres	Número Horas	Número Asistentes
Inglés. Nivel Pre-Intermedio 2. Tercer Trimestre	20	6
Inglés. Nivel Pre-Intermedio 2. Tercer Trimestre	20	8
Inglés. Nivel Intermedio 2. Tercer Trimestre	20	14
Inglés. Nivel Intermedio 2. Tercer Trimestre	20	13
Inglés. Nivel Avanzado 2. Tercer Trimestre	20	10
Inglés. Nivel Avanzado 2. Tercer Trimestre	20	9
Programa ACADEMIA - ANECA	12	12
Inglés. Nivel Elemental 2. Tercer Trimestre	20	4
Inglés. Nivel Básico 2. Tercer Trimestre	20	8
Inglés. Nivel Básico 2. Tercer Trimestre	20	14
Inglés. Nivel Conversación 2. Tercer Trimestre	20	7
Inglés. Nivel Conversación 2. Tercer Trimestre	20	6
Habilidades para la docencia: Formación de Formadores, edición 02	12	15
Sistemas de Gestión de Calidad, según ISO 9001:2008. Implantación	20	17
Habilidades para la resolución de conflictos y manejo de la agresividad, Ed. 02	16	14
Counselling y regulación emocional para mejorar el cuidado de paciente y familia	10	20
Programa de reducción de estrés basado en Mindfulness	29	18
Presentaciones de alto impacto	36	11
Consultas básicas Meta4 PeopleNet	37	10
Consultas avanzadas Meta4 PeopleNet	36	6
Claves del Protocolo y Relaciones Públicas	10	15
Metodologías de enseñanza y de evaluación en los grados sanitarios	16	11
Trabajo en equipo	16	14
Herramientas de gestión de la calidad	20	5
Introducción a la Ley de Contratos del Sector Público	12	9
Un impulso al éxito personal y profesional	8	11
Redacción de informes y comunicación escrita	16	9
Introducción a la logística integral	15	11
Sesiones		
Evaluación Riesgos Psicosociales	2	3
Factores de riesgo en síndrome manguito de los rotadores	2	8
Metodo Ergo (IBV)	2	5
Intraservicio	1	5
Atención integral de menores	1	14
Cursos/Jornadas/Sesiones/ Talleres	Número Horas	Número Asistentes
DIVISIÓN MÉDICA		
Cursos		
Soporte Vital Avanzado, Edición 04	20	5
I Curso Teórico-Práctico de Proctología para Médicos de Familia y Urgencia	34	33
Cómo publicar un artículo en una revista científica	16	12
Ecografía urológica para urólogos y personal de enfermería, edición 08	20	19
Seguridad del paciente, edición 04	20	8
Preparación de proyectos de investigación para convocatorias públicas	16	10
RCP neonatal. Básica y avanzada, Edición 05	10,5	20

Cursos/Jornadas/Sesiones/ Talleres	Número Horas	Número Asistentes
I Curso de introducción al diagnóstico y manejo del dolor (agudo y crónico)	25,5	20
Urgencias de pediatría para residentes	9	11
Gestión clínica e historia clínica electrónica para residentes	21	48
Urgencias para residentes	25	36
Cómo publicar un artículo en una revista científica	20	12
Desarrollo de estudios clínicos en Fase I y Fase II	12	11
Radiología práctica y traumatología-cirugía ortopédica para residentes	21	33
Soporte Vital Avanzado, Edición 05	20	19
II Curso de introducción al diagnóstico y manejo del dolor (agudo y crónico)	24,5	12
Planificación de tratamientos de Radioterapia	47	1
Ecografía urológica para urólogos y personal de enfermería, edición 09	20	17
Análisis e interpretación de estudios de investigación clínica	40	14
Reciclaje en Soporte Vital Avanzado, Edición 03	10	18
Seguridad del paciente, edición 05	20	13
RCP Instrumentalizada	6	17
Nutrición e inmunidad en pediatría	4	13
Actualización en Cuidados de Enfermería en Hospitalización Médica, Ed.03	10	13
Manejo del dolor crónico desde Atención Primaria	9	12
Sesiones		
Sesión monográfica. octubre 2012	1	10
Sesión bibliográfica febrero 2012	1	10
Sesión bibliográfica, abril 2012	1	9
Sesión Bibliográfica Junio - Anatomía Patológica	1	11
Sesión monográfica Junio 2012	1	9
Sesión Bibliográfica Julio - Anatomía Patológica	1	9
Sesión Bibliográfica Agosto - Anatomía Patológica	1	6
IV Curso de Actualización en Medicina Perioperatoria	54	25
II Curso de Actualización en Cirugía General y del Aparato Digestivo	81	10
Hepatitis Alcohólica	1	7
Hepatitis E	1	6
Parásitos intestinales	1	6
Trombosis Portal	1	9
Pancreatitis aguda (evaluación y tratamiento)	1	9
Hiperglucemia por esteroide	0,75	16
Enfermedad de Wilson	1	10
Actualización en Enfermedad Tromboembólica	10	14
Carcinomatosis en Hospital de Fuenlabrada	1,5	24
II Curso en Actualización en Farmacia Hospitalaria	57	15
Infiltrado Pulmonar	1	12
Sistema de gestión de calidad	3,5	20
Valoración ecográfica de patología escrotal	1	12
Medicina basada en la evidencia	1	7
Sesión Mortalidad	1	5
Actualización SCA	1	7
Calidad de vida en alergia a alimentos	0,75	25
Ictus	0,75	11
Síndrome Renopulmonar	1	10
Miopericarditis	1	13

Cursos/Jornadas/Sesiones/ Talleres	Número Horas	Número Asistentes
Fármacos y ancianos	1	24
Porfiria Aguda Intermitente	1	9
Neumonía Varicelosa	1	9
Hipotiroidismo subclínico como FCM	1	14
Fenotipos en el EPOC	1	23
Tiroiditis Hashimoto	1	9
Avances en embolia de pulmón	1	11
Encefalopatía de Wernicke	1	13
Corticoterapia local	0,75	20
Orientación diagnóstica del dolor abdominal en urgencias	0,3	11
Seguridad del paciente	0,75	25
Alcoholismos síndrome de abstinencia	0,3	8
Dabigatran	1	9
Insuficiencia cardíaca	1	9
Marcadores cardíacos	1	10
Manejo del síncope en urgencias	0,5	10
Hepatocarcinoma	1	8
Pólipos de colon adenomas	1	8
Dermatitis granulomatosas	1	10
Fracaso hepático agudo sobre crónico	1	7
Esofagitis eosinofílica	1	6
Neoplasias malignas de cérvix	1	9
Pólipos vesiculares benignos	1	8
Tratamiento del dolor	1	7
Enfermedad de Caroli	1	8
Enfermedad de Wilson	1	10
ECG en Cardiopatía Isquémica	0,5	8
Back up on line	1	8
Gastrostomía	1	10
Cápsula endoscópica	1	11
Acerca de las nuevas dianas en Oncología	1	11
Conciliación farmacológica en el anciano	0,75	22
Farmacocinética y farmacodinámica	1	8
Índices de actividad	1	8
Tumores sólidos de hígado	1	10
Deficit vitamina D	1	14
Rabdomiolisis	0,75	19
Estudio de eje hipotálamo-hipofiso-somatotropo en niños con talla baja	1	10
Tratamiento Hepatitis C	1	8
Enteropatía no celiaca	1	4
Enfermedades respiratorias ocupacionales	1	17
TVP en Agenesia de Cava	1	8
Intoxicación Digitálica	0,3	7
Analítica pre-endoscopia	1	8
Metástasis de tumores de origen desconocido	1	14
Criterios de ingreso en UCI pediátrica	1	6
Sarcoma de Kaposi	0,75	34
ACLF	1	10
Protocolo fast-track cirugía	1	7
Dolor y analgésicos	1	24
Quilopericardio	1	11
Lectura crítica ensayo clínico: NEJM 2011	1	8
Encefalitis Autoinmune	1	26
Azitromicina en EPOC	1	12

Cursos/Jornadas/Sesiones/ Talleres	Número Horas	Número Asistentes
Actualización Europea: tratamiento en infección respiratoria	1	10
Ascitis	1	13
Derrame paraneumónico	1	27
Caso clínico: Disnea	0,3	9
Casos Clínicos Radiológicos	1	13
Sesión bibliográfica marzo 2012	1	10
Mortalidad	1	5
Toxicidad por amiodarona	1	9
Crioglobulinemia	1	15
Uso de albúmina en el paciente hospitalizado	1	6
Leucoencefalopatía multifocal progresiva	1	10
Manejo de hipotermia	1	12
Profilaxis endocarditis	1	7
Actualización en neonatología hot topic	1	23
Interpretación curvas de ventilación mecánica	1	6
Criterios de ingreso en UCI	1	10
Dispepsia	1	6
Tumor páncreas y ecoendoscopia	1	7
Anticoagulación en situaciones especiales	1	10
Urticaria y Angioedema	0,4	11
Sesión bibliográfica	1	5
Gastroenteritis Eosinofílica	1	6
Casos clínicos planta	1	7
LOES hepáticos por eosinofilia	1	15
UCI: Caso clínico	1	25
Stock séptico	1	10
Casos clínicos planta	1	6
Sesión bibliográfica mayo 2012	1	11
Complicaciones agudas de la diabetes	1	10
SIADH	0,45	18
Piernas inquietas	1	22
Síndrome QT largo	1	13
Tratamiento con albúmina en el paciente hospitalizado	1	12
Colangiocarcinoma correlación clínico- Radiológica	1	7
Mastocitosis	1,15	25
Profilaxis postexposición VIH	1	16
Sesión bibliográfica anatomía patológica. Tumores testiculares germinales	1	5
Sarcopenia en pacientes VIH	1	22
Inmunodeficiencias congénitas	0,5	28
Gastroenteritis eosinófila	1	13
Diagnóstico ecográfico de TUP	1	9
Marcapasos y ECG	1	9
Fallo hepático agudo	1	9
Adenomas perdidos por preparación inadecuada	1	8
Antibióticos	1	10
Enfermedad de Chagas	1	11
Sesión Bibliográfica Noviembre - Anatomía Patológica	1	10
Presentación estudio PLATO: ticagrelor	1	7
Bibliográfica	1	4
Urgencias endocrinológicas	1	6
Mortalidad	1	5
Mortalidad	1	8
Bibliográfica	0,5	9

Cursos/Jornadas/Sesiones/ Talleres	Número Horas	Número Asistentes
Síndrome de realimentación	1	7
Paciente hiperfrecuentador	1	12
Bibliográfica	1	8
Fracturas Orbitarias	1	8
Hiperglucemia en Urgencias	1	6
Anafilaxia Urgencias	0,3	9
Contacto accidental VIH, manejo en urgencias	1	9
Complicaciones de pancreatitis aguda	1	7
Drogas y recién nacido	0,45	12
Inoculación accidental: accidente laboral biológico y no biológico	1	11
Microbiología de la leche humana	1	20
Búsquedas bibliográficas por internet	1	30
Transporte intrahospitalario de pacientes críticos	1,15	22
Valoración funcional de patología cardiaca	1	6
II Curso de Actualización en Oftalmología	90	10
Escaneo fichas de tratamiento	0,5	9
Sesiones bibliográficas y de revisión de protocolos en los servicios: ONR y RFH	43	11
Presentación nuevo glucómetro bayer	1	9
Genética en pediatría	1,15	7
Utilidad de la carnitina en los pacientes en tratamiento con valproato	1	19
Stroke in children	1	22
VI Curso de actualización en Pediatría	37	10
II Curso de Dermatología Pediátrica	22	25
Uso de Probióticos en Pediatría	1,15	21
Hipertransaminasemia	1	18
Broncoespasmo: uso del bromuro de ipratropio	1	20
Cuidados enfermería en la enuresis nocturna	1	13
Masa Mediastínica	1	18
Enfermedad de Crohn	0,75	16
Utilización del óxido nitroso en urgencias pediátricas (entonox)	1	13
Hipertensión arterial crónica	1	21
Cuidados de enfermería en síndrome Prader-Willi	0,75	7
Hijo de madre diabética	1	15
Diagnóstico diferencial de la cojera en urgencias pediátricas	1	16
Traumatismos abdominales en la infancia	1	11
Púrpura Trombótica Trombocitopénica	1	20
Sesión Bibliográfica Enero - Anatomía Patológica	1	8
Sesión monográfica abril 2012	1	8
Microcalcificación en la mama	0,75	14
Cuidados de paciente diabético	1	8
Sesión Ley de protección de datos	1,4	3
Recomendaciones de actuación en RCP Neonatal	1	18
Manejo de crisis convulsivas en urgencias	1	19
Pancreatitis Aguda pediatría	1	20
Protocolo de actuación, dolor abdominal	1	20
Infección congénita por CMV	1	18
Revisión, Manejo del niño con vómitos	1	19
Síndrome de Marfán	1	20
Sesión Bibliográfica: Clampaje tardío cordón umbilical	1	17
1ª sesión Gestión de Calidad-laboratorio	3,5	24
Terapia electroconvulsiva	1	15
Taller de psicopintura	1,3	6

Cursos/Jornadas/Sesiones/ Talleres	Número Horas	Número Asistentes
Enteroresonancia en la enfermedad de Crohn	1	21
I Curso de Actualización en Diagnóstico por Imagen	30	23
Prevención del accidente biológico y utilización de dispositivos de bioseguridad	1,5	7
Cementos óseos	1	5
Sesión Clínica "A propósito de un Caso" Radiación Embarazada	1	6
Psicoterapia grupal: III parte. Continuación al Grupo análisis. Teoría y práctica	32,5	10
Nutrición y embarazo	0,5	20
Poliposis adenomatosa familiar	1	9
Triaje Avanzado en Pediatría y Quemados	5	7
Anemias en la Infancia	1	21
Tuberculosis en el ámbito sanitario	1	5
Cólico Nefrítico	1	12
Nódulo tiroideo solitario	1	9
Leishmaniasis	1	40
ATLS	1	11
Partículas de carbono en los macrófagos de las vías respiratorias	2	7
Protocolo de verificación de posicionamiento mediante imagen guiada	3,3	12
Manejo de Tratamiento de paciente en radioterapia con marcapasos	1	12
LANTIS	1	15
Reducción del número de segmentos en planificación de IMRT con planificador XIU	1	10
Sesión Test Luforan, pubertad precoz	1,25	15
Medicina Nuclear PET-TAC	1	20
Sesión Monográfica Enero 2012 Anatomía Patológica	1	9
IV Curso de Actualización en Cirugía Ortopédica y Traumatología	46,5	33
Protocolo de traslado intrahospitalario	1	16
Mortalidad	1	8
Mortalidad	1	8
Indicadores de calidad de sedación y analgesia	1	16
Indicadores de calidad en reingresos y transfusiones	1	7
Revisión fallo hepático agudo	1	6
Comunicaciones congreso Semicyuc 2012	1	7
Screening hepatocarcinoma	1	7
Controversias en PEG	1	7
INLET PATCH	1	6
Traumatismos raquimedulares	0,5	9
Traumatismos torácicos penetrantes	1	11
Riesgo legal en urgencias	1	9
Betabloqueantes	1	9
BIPAP-BOUSSIGNAC	1	9
Oncología radioterápica	1	13
Ribaroxavan	1	10
Manejo del síncope en urgencias	1	11
Síndrome neuroléptico maligno	0,5	7
Manejo de fracaso renal agudo en urgencias	1	10
Fiebre en el paciente esplenectomizado	1	9
Neutropenia	0,5	16
Nuevos anticoagulantes	1	10
Intoxicación aguda por cocaína	0,5	8

Cursos/Jornadas/Sesiones/ Talleres	Número Horas	Número Asistentes
La ecografía del hombro	1	13
Simulacro quemaduras	1	20
Aproximación a la Radioterapia	1	7
Enfermedad Cronh Protocolo	1	9
Paludismo	1	7
Taller de contención mecánica	1	21
Hipertensión	1	6
Presentación comunicaciones SEEIUC	1	10
Canalización de vía venosa central de acceso periférico	1	7
Leishmaniasis.	1	27
Lactancia materna	3	3
Dermatología: Diagnóstico diferencial enfermería exantemáticas	2	13
Disfagia	1	6
Valoración de complicaciones en urgencias en medicina estética	1	11
Dolor torácico: un viejo dilema	1	9
Sesión Bibliográfica Septiembre - Anatomía Patológica	1	7
Cuidados de enfermería en pacientes con circulación extracorpórea	1	13
Cefalea en Urgencias	0,5	15
Sesión Bibliográfica Octubre - Anatomía Patológica	1	10
Pseudomixoma peritoneal	0,5	12
Artritis séptica de cadera en la infancia	0,75	9
Lavado de manos	0,5	4
Diabetes y embarazo	0,75	14
Digitalización de fichas	0,5	11
Lavado de manos	0,25	6
Bronquiolitis Obliterante	1	9
Prevención del accidente biológico y utilización de dispositivos de bioseguridad	1	10
Patología oftalmológica pediátrica	1	15
Urticaria y Angioedema	1	10
SESIONES CLÍNICAS GENERALES		
SERVICIO	TÍTULO	FECHA
Traumatología	Artoplastia de Cadera de Vástago corto	19/01/2012
Cardiología	Toxicidad/Riesgo cardiovascular de algunos fármacos de uso común	02/02/2012
Medicina Intensiva	Prevención de la neumonía asociada a ventilación mecánica	16/02/2012
Dermatología	Esclerodermia vs síndromes esclerodermiformes	29/02/2012
Medicina Interna	La utilidad de la monitorización de la Presión Arterial ambulatoria (MAPA)	15/03/2012
Cirugía general y aparato digestivo	Tratamiento quirúrgico del Cáncer diferenciado de Tiroides	28/03/2012
Análisis Clínicos	Valoración de cambios significativos en resultados seriados de laboratorio	12/04/2012
Anatomía Patológica	Demencia rápida progresiva con ceguera cortical en paciente VIH+	25/04/2012
ORL	Descompresión orbitaria por vía endoscópica	10/05/2012
Oncología Médica	Cáncer de mama metastásico	23/05/2012

Cursos/Jornadas/Sesiones/ Talleres	Número Horas	Número Asistentes
Calidad	Seguridad del Paciente	06/06/2012
Digestivo	Transplante de células madre hematopoyéticas en la enfermedad de Crohn y otras	07/06/2012
Urología	Estado actual del Screaming para el cáncer de próstata ¿Se acabó el PSA?	20/06/2012
Oftalmología	Actualización en tratamiento de glaucoma	10/10/2012
Diagnóstico por Imagen	La TC en la Estadificación Preoperatoria del Carcinoma de Páncreas	25/10/2012
Cirugía general y aparato digestivo y Endocrinología	Tratamiento quirúrgico de la obesidad, resultados de nuestro centro	07/11/2012
Farmacia	Análisis de riesgo prospectivo en la mejora de la seguridad del proceso de utilización de medicamentos	21/11/2012
Multidisciplinar	Manejo integral del paciente con cáncer de próstata	11/12/2012

Investigación

Indicadores

	2012	2011
Nº TOTAL DE GRUPOS DE INVESTIGACIÓN	19	21
Nº TOTAL DE INTEGRANTES	98	108
Nº DE ÁREAS DE INVESTIGACIÓN	7	7
Nº DE PROYECTOS PÚBLICOS	25	20
IMPORTE PROJ. PÚBLICOS	571.881,00	218.811,00
Nº DE PROYECTOS PRIVADOS	17	12
IMPORTE PROJ. PRIVADOS	33.000,00	3.000,00
Nº DE ACUERDOS O CONVENIOS	2	3
IMPORTE ACUERDOS O CONVENIOS	24.000,00	66.775,00
PROYECTOS EUROPEOS	1	1
IMPORTE PROYECTOS EUROPEOS	8.000,00	3.451,00
Nº TOTAL DE ENSAYOS CLÍNICOS ABIERTOS	34	21
Nº de Ensayos Clínicos nuevos		16
IMPORTE ENSAYOS CLÍNICOS	78.304,00	118.945,77
PATENTES	0	1

Proyectos de investigación

Título	Financiador	Importe Financiación
Investigación Clínica en CÁNCER		
EC08/00263: TRATAMIENTO DE LA CARCINOMATOSIS PERITONEAL DE CÁNCER GÁSTRICO MEDIANTE QUIMIOTERAPIA NEOADYUVANTE + QUIMIOTERAPIA PREOPERATORIA INTRAPERITONEAL Y SISTÉMICA SIMULTÁNEAS, SEGUIDA DE CITORREDUCCIÓN + QUIMIOTERAPIA INTRAPERITONEAL INTRAOPERATORIA HIPERTÉRMICA	MINECO	0,00
RD09/0076/00127: "RETICs DE BIOBANCOS"	MINECO	34.499,41
RTICC-CTC-08: PROGRAMA DE INVESTIGACION COOPERATIVA EN CÁNCER (RTICC) PROGRAMA DE INVESTIGACIÓN TRANSLACIONAL PLATAFORMA DE SERVICIO DE DETERMINACIÓN DE CÉLULAS TUMORALES CIRCULANTES EN CÁNCER COLORRECTAL ESTADÍO III	MINECO	0,00

Título	Financiador	Importe Financiación
PROGRAMA DE PRESCRIPCIÓN DE ACTIVIDAD FÍSICA A PACIENTES CON CÁNCER DE RECTO DURANTE EL TRATAMIENTO PREOPERATORIO	CATEDRA REAL MADRID-UEM	0,00
ADE-210-00052: DINAMIZACIÓN DE LAS ESTRUCTURAS DE APOYO DEL HOSPITAL UNIVERSITARIO DE FUENLABRADA EN EL PROGRAMA DE INVESTIGACIÓN CLÍNICA DE LA FUNDACIÓN CENTRO NACIONAL DE INVESTIGACIONES ONCOLÓGICAS CARLOS III	MINECO	81.000,00 (1)
REGISTRO ESPAÑOL DE POLIPOSIS ADENOMATOSA FAMILIAR	INSTITUCIÓN PRIVADA SIN ÁNIMO DE LUCRO	0,00
Investigación Clínica en ENFERMEDADES CARDIOVASCULARES		
PI070996: ENSAYO CLINICO ALEATORIZADO COMPARATIVO ENTRE LA ANGIOPLASTIA PRIMARIA Y ANGIOPLASTIA POSTFIBRINOLISIS COMO ESTRATEGIAS DE REPERFUSION EN PACIENTES CON IAM CON ELEVACION DEL SEGMENTO ST Y RETRASO DESDE EL INICIO DE LOS SINTOMAS ENTRE 3 Y 12 HORAS	MINECO	0,00
PS09/02428: PARTICIPACIÓN DEL TEJIDO ADIPOSO VISCERAL EN EL DAÑO CARDIACO ASOCIADO A OBESIDAD MÓRBIDA. PAPEL DEL SISTEMA RENINA-ANGIOTENSINA-ALDOSTERONA	MINECO	16.940,00
BENEFICIOS CARDIOVASCULARES DE UN PROGRAMA DE EJERCICIO FÍSICO SUPERVISADO EN PACIENTES OBESOS MORBIDOS QUE SE SOMETEN A CIRUGÍA BARIÁTRICA	INSTITUCIÓN PRIVADA SIN FINES DE LUCRO	3.000
ESTUDIO DE LA LIPOTOXICIDAD CARDIACA ASOCIADA A OBESIDAD MEDIANTE ESPECTROSCOPÍA POR RESONANCIA DE HIDRÓGENO CON RMN 3 TESLA	INSTITUCIÓN PRIVADA SIN FINES DE LUCRO	0,00
RD06/0014/0002: RED TEMÁTICA: RECAVA	MINECO	20.700,00
RD12/0042/0067: RED TEMÁTICA DE INVESTIGACIÓN COOPERATIVA EN ENFERMEDADES CARDIOVASCULARES (MINECO	0
PARTICIPACIÓN EN EL PROGRAMA DE CREACIÓN Y PROMOCIÓN DE UNIDADES DE MANEJO INTEGRAL DE PACIENTES CON INSUFICIENCIA CARDIACA (UMIPIC) EN MEDICINA INTERNA	INSTITUCIÓN PRIVADA SIN FINES DE LUCRO	10.000,00

Título	Financiador	Importe Financiación
CONVENIO DE COLABORACIÓN ENTRE EL ENTE PÚBLICO HOSPITAL UNIVERSITARIO DE FUENLABRADA Y ASTRAZENECA FARMACÉUTICA SPAIN SA PARA LA DIFUSIÓN ENTRE LOS PROFESIONALES DE LOS CONOCIMIENTOS ORIENTADOS A UNA MEJORA EN EL MANEJO DE LA GESTIÓN DEL PACIENTE CON SÍNDROME CORONARIO AGUDO MEDIANTE EL DESARROLLO DEL PLAN DE COMUNICACIÓN Y DIFUSIÓN DE LA REPERFUSIÓN DEL INFARTO AGUDO DE MIOCARDIO CON ELEVACIÓN ST EN LA COMUNIDAD DE MADRID (CÓDIGO INFARTO)	EMPRESA PRIVADA	32.775,00
Investigación Clínica en ENFERMEDADES CRÓNICAS E INFLAMACIÓN		
PI08/1892 PERFIL DE SENSIBILIZACIÓN Y REACTIVIDAD CRUZADA ENTRE ALERGENOS DE TIPO LTPS Y PROFILINAS DE DIFERENTES PÓLENES Y FRUTAS EN SUJETOS ALÉRGICOS A FRUTAS EN ESPAÑA	MINECO	0
PS09/00032 VALORACIÓN A LARGO PLAZO DEL PRONÓSTICO DE LAS MASTOCITOSIS DEL ADULTO Y PEDIÁTRICAS SOBRE LA BASE DE CRITERIOS CLÍNICOS Y BIOLÓGICOS. DESARROLLO DE UNA NUEVA CLASIFICACIÓN DE LA ENFERMEDAD ASOCIADA AL PRONÓSTICO	MINECO	0
PS09/02419 REACCIONES ALÉRGICAS A FÁRMACOS: ESTUDIOS CLÍNICO FUNCIONALES Y DE GENES IMPLICADOS	MINECO	0
PI11/0163: "VALIDACIÓN TÉCNICA Y CLÍNICA DE LA CAPACIDAD DIAGNÓSTICA DE MICROMATRICES DE MOLÉCULAS ALERGÉNICAS EN ALERGIAS A PÓLENES Y ALIMENTOS VEGETALES"	MINECO	0
RD07/0064/0010: RED DE INVESTIGACIÓN DE REACCIONES ADVERSAS A ALERGENOS Y FARMACOS (RIRAAF)	MINECO	6.900,00
RD12/0013/0013: RED TEMÁTICA DE INVESTIGACION COOPERATIVA DE REACCIONES ADVERSAS A ALERGENOS Y FARMACOS	MINECO	0,00
BASES ETIOPATOGÉNICAS DE LA SUBFERTILIDAD MASCULINA ASOCIADA A LA ENFERMEDAD INFLAMATORIA INTESTINAL	INSTITUCIÓN PRIVADA SIN FINES DE LUCRO	0,00

Título	Financiador	Importe Financiación
GET-CRO-2010-01: PREDICCIÓN DE RESPUESTA A CORTO Y LARGO PLAZO AL TRATAMIENTO CON FÁRMACOS ANTI-TNF EN PACIENTES CON ENFERMEDAD DE CROHN. ESTUDIO PREDICROHN	INSTITUCIÓN PRIVADA SIN FINES DE LUCRO	0,00
RD12/0021/0019: RED DE INVESTIGACIÓN COOPERATIVA EN ENFERMEDADES RENALES	MINECO	0,00
ACUERDO DE COLABORACIÓN ENTRE EL ENTE PÚBLICO HOSPITAL DE FUENLABRADA Y SCHERING-PLOUGH SA	EMPRESA PRIVADA	24.000,00
GRC-TCL-2010-01 ENSAYO CLÍNICO FASE III, E GRUPOS PARALELOS, RANDOMIZADO, CONTROLADO CON PLACEBO, DOBLE CIEGO Y MULTICÉNTRICO, PARA EVALUAR LA EFICACIA Y SEGURIDAD DE LA ADMINISTRACIÓN DE TOCILIZUMAB EN PACIENTES DIAGNÓSTICADOS DE ORBITOPATÍA TIROIDEA (OT) MODERADA A SEVERA O QUE AMENAZA LA VISTA, QUE NO HAN RESPONDIDO ADECUADAMENTE AL TRATAMIENTO CON PULSOS DE CORTICOIDES	MINECO	0,00
PI12/01183: EVALUACION DE LA VALIDEZ Y FIABILIDAD DE UN CUESTIONARIO ESPECIFICO DE CALIDAD DE VIDA RELACIONADA CON LA SALUD EN CELÍACOS DE 8-18 AÑOS	MINECO	0,00
Investigación Clínica en ENFERMEDADES DEL SISTEMA NERVIOSO Y MENTALES		
PI10/01908 INDICADORES DE ESTRÉS EN EL POSTPARTO Y SU RELACIÓN CON EL ESTADO ANÍMICO DE LA MUJER EN EL PUERPERIO	MINECO	424,00
REGISTRY – AN OBSERVATIONAL STUDY OF THE EUROPEAN HUNTINGTON-DISEASE NETWORK (EHDN)	INSTITUCIÓN PRIVADA SIN FINES DE LUCRO	0,00
PS09/00830 ESTUDIO DEL EQUILIBRIO Y CONTROL POSTURAL EN PACIENTES CON ENFERMEDAD DE PARKINSON	MINECO	0,00
PI10/01980: "MORIR ANTES DE NACER. EXPERIENCIAS DE MADRES Y PADRES EN SITUACION DE MUERTE INTRAUTERO Y DE LOS PROFESIONALES EN LA ATENCION AL PROCESO DE PARTO	MINECO	0,00
Investigación Clínica en ENFERMEDADES INFECCIOSAS Y SIDA		

Título	Financiador	Importe Financiación
P2009/PPQ-1752 ACRONIMO: CAPOTE NUEVOS PROCESOS CATALÍTICOS PARA LA OBTENCIÓN DE PRODUCTOS CON POTENCIAL APLICACIÓN TERAPÉUTICA	CONSEJERÍA DE EDUCACIÓN COMUNIDAD DE MADRID	20.838,00
PI09/2331: "ESTUDIO DE MORBILIDAD HOSPITALARIA PARA LAS ENFERMEDADES INMUNOPREVENIBLES EN ESPAÑA (2005-2009)	MINECO	0,00
RD12/0018/0008: RED DE INVESTIGACIÓN COOPERATIVA EN ENFERMEDADES TROPICALES RICET	MINECO	0,00
Investigación Clínica en TECNOLOGÍAS SANITARIAS Y SERVICIOS DE SALUD		
PI09/90654: EVALUACION CLÍNICA DE UN SISTEMA DE MONITORIZACIÓN NERVIOSA INTRAOPERATORIA PARA EVITAR LA LESIÓN DE LOS NERVIOS LARÍNGEOS EN LA CIRUGÍA TIROIDEA	MINECO	0,00
PI10/02532: EVALUACION DEL TRATAMIENTO CON INSERTADOR DE FÁRMACOS DEPOT INTRANASALES EN LA POLIPOSIS NASOSINUSAL	MINECO	18.755,00
PROYECTO DE INTERVENCIÓN INTERDISCIPLINAR EN DOLOR LUMBAR CRÓNICO (LUMBALGIA CRÓNICA INESPECÍFICA)	INSTITUCIÓN PRIVADA SIN FINES DE LUCRO	0,00
REGISTRO ANACO (Registro español sobre fugas en anastomosis de colón)	INSTITUCIÓN PRIVADA SIN FINES DE LUCRO	0,00
PRESIÓN INTRABDOMINAL Y TOLERANCIA A LA NUTRICIÓN ENTERAL (ESTUDIO PIANE)	INSTITUCIÓN PRIVADA SIN FINES DE LUCRO	
REGISTRO ARIAM (Análisis del Retraso en el Infarto Agudo de Miocardio)	INSTITUCIÓN PRIVADA SIN FINES DE LUCRO	
MANEJO DE LOS PACIENTES CON HEMORRAGIA DIGESTIVA ALTA NO VARICOSA Y BAJO RIESGO DE RESANGRADO	INSTITUCIÓN PRIVADA SIN FINES DE LUCRO	0,00
Investigación Clínica en TECNOLOGÍAS DE LAS INFORMACIÓN Y LAS COMUNICACIONES Y SERVICIOS DE SALUD		
PS09/01681: REPRESENTACIÓN DE INFORMACIÓN CLÍNICA EN CÁNCER MEDIANTE ARQUETIPOS Y ONTOLOGÍAS. APLICACIÓN PARA LA ASISTENCIA, LA EPIDEMIOLOGÍA Y LA INVESTIGACIÓN	MINECO	18.755,00

Título	Financiador	Importe Financiación
PI12/01558: CONTINUIDAD DE LA ASISTENCIA BASADA EN ESTÁNDARES DE TECNOLOGÍA Y CONOCIMIENTO. UTILIDAD EN LA ATENCIÓN MULTIDISCIPLINAR	MINECO	0,00
EVALUACIÓN DE LOS SISTEMAS DE CLASIFICACIÓN APR-GRD E IR-GRD EN LA MEDIDA DE LA CASUÍSTICA DE UN HOSPITAL	MINECO	0,00
PI12/02516: EVALUACIÓN COMPARATIVA LOS RESULTADOS DE UN AGRUPADOR DE CASUÍSTICA POBLACIONAL AREA DE SALUD USANDO FUENTES DE INFORMACIÓN	MINECO	0,00
CIP ICT PSP 238912: THEMATIC NETWORK ON QUALITY AND CERTIFICATION OF EHR SYSTEMS	COMISIÓN EUROPEA	3.451,00

(1) Préstamo

Publicaciones científicas

Publicaciones	Número	Factor de impacto*
30 Dias Fisioter	5	
Acta Clin Belg	1	0.592
Acta Otorrinolaringol Esp	1	
Acta Pediatr Esp	1	
Actas Dermosifiliogr	2	
Actas Esp Psiquiatr	1	0.589
Actas Urol Esp	2	0.455
Aliment Pharmacol Ther	2	3.769
Allergy	1	6.271
An Pediatr Contin	1	
An Psicol	1	0.568
An Sist Sanit Navarra	1	0.318
Ann Acad Med Singapore	1	1.245
Ann Allergy Asthma Immunol	2	2.833
Ann Otol Rhinol Laryngol	1	1.048
APMIS	1	1.991
Appl Nurs Res	1	1.219
Arch Dermatol	1	3.888
Arch Esp Urol	4	
Arch Soc Esp Oftalmol	2	
Aten Farm	1	0.082
Aten Primaria	1	0.627
BMC Cancer	1	3.011
BMC Urol	1	
Br J Haematol	1	4.941
Br J Sports Med	1	4.144
Cir Cir	1	0.138
Cir Esp	2	0.874
Clin Exp Dermatol	1	1.198
Clin Invest Ginecol Obstet	1	
Clin Transl Oncol	2	1.327
Clin Microbiol Infect	1	4.540
CMAJ	1	8.217

Curr Med Res Opin	1	2.380
Dermatitis	1	1.211
Dermatol Online J	1	
Educ Med	1	
Enferm Infecc Microbiol Clin	2	1.491
Enferm Intensiva	1	
Etica cuid	1	
Eur J Gastroenterol Hepatol	1	1.757
Eur J Intern Med	1	2.000
Eur Radiol	1	3.222
Eur Respir J	1	5.895
Gastrointest Cancer Res	1	
Geriatr Gerontol Int	1	2.164
Head Neck Pathol	1	
Inflamm Bowel Dis	1	4.855
Int Arch Allergy Immunol	1	2.403
Int J Cardiol	1	7.078
Int J Qual Health Care	1	1.958
Int J Surg Pathol	1	1.000
J Am Med Dir Assoc	1	4.645
J Clin Pathol	1	2.306
J Crohns Colitis	3	2.566
J Digit Imaging	1	1.255
J Hum Lact	1	1.150
J Investig Allergol Clin Immunol	5	2.269
J Med Virol	1	2.820
J Thromb Thrombolysis	1	1.476
Lancet	1	38.278
Langenbecks Arch Surg	1	1.807
Liver Transpl	1	3.386
Malar J	1	3.191
Matronas Prof	3	
Med Clin Barc	3	1.385
Med Segur Trab	1	
Medicine Barc., Internet	2	
Midwifery	1	1.777
Mov Disord	1	4.505
N Engl J Med	2	53.298
Nefrologia	1	1.000
Nephrol Dial Transplant	1	3.396
Nure Inv	1	
Nutr Clin Diet Hosp	1	
Nutr Hosp	2	1.120
Orphanet J Rare Dis	1	5.074
Pediatr Aten Prim	1	
Pediatr Integr	1	
Photodermatol Photoimmunol Photomed	1	1.305
PLoS One	1	4.092
Prog Obstet Ginecol	4	
Rep Pract Oncol Radiother	1	
Respir Res	1	3.360
Rev Clin Esp	4	2.008
Rev Esp Anesthesiol Reanim	1	

Rev Esp Cardiol	5	2.530
Rev Esp Geriatr Gerontol	1	
Rev ROL Enf	1	
Rev Senol Patol Mamar	1	
Revis Cancer	1	
Rom J Intern Med	1	
Scand J Gastroenterol	1	2.019
Surg Oncol Clin North Am	1	1.117
World J Endocr Surg	1	
World J Urol	1	2.411
Wound Repair Regen	1	2.911
Total	135	281,669

* Factor de impacto tomado del JCR ed. 2011

Otras publicaciones	Número total
Capítulos de libro	8
Libros	8 (6 tesis)
Abstracts de participaciones en congresos publicados en revistas	67

Servicio	Número publicaciones	Factor de impacto
UROLOGIA	7	109.098
MEDICINA INTERNA	24	56.411
GINECOLOGIA Y OBSTETRICIA	12	45.242
ALERGOLOGIA	12	37.334
DIGESTIVO	10	23.867
DERMATOLOGIA	12	21.222
ONCOLOGIA	11	15.583
ANALISIS CLINICOS	3	12.408
CARDIOLOGIA	5	11.734
CIRUGIA	13	11.562
ENDOCRINOLOGIA	6	11.151
NEUROLOGIA	2	9.579
ANATOMIA PATOLOGICA	12	7.338
CNIO	3	7.019
ENFERMERIA CEX	5	5.130
MEDICINA INTENSIVA	2	4.940
DIAGNOSTICO POR IMAGEN	5	4.607
ENFERMERIA UAO	10	3.564
REHABILITACION	1	2.530
TRAUMALOGIA	1	1.255
ENFERMERIA CEP	1	1.219
PEDIATRIA	5	1.150
ORL	2	1.048
NEFROLOGIA	1	0,592
PSIQUIATRIA	1	0,589
SISTEMAS DE INFORMACION	1	0,455
DIRECCION DE CALIDAD	2	0,318
ENFERMERIA HOSPITALIZACION 2B	1	0,318
ENFERMERIA HOSPITALIZACION 2C	1	0,318
ENFERMERIA HOSPITALIZACION 3E	1	0,318

ENFERMERIA REANIMACIÓN	1	0,318
FARMACIA	1	0,082
FISIOTERAPIA	5	
ANESTESIA	2	
OFTALMOLOGÍA	2	
ENFERMERIA UCI	1	
SALUD LABORAL	1	

Gestión económica

Financiación

Capítulo I - Personal	
Gastos sin cuotas	55.814.184,94
Cuotas Seguridad Social	15.507.388,84
TOTAL CAPÍTULO I	71.321.573,78
Capítulo II -Gastos Corrientes	
Compra de bienes corrientes y servicios	39.616.320,68
Actividad Concertada	572.363,19
TOTAL CAPÍTULO II	40.188.683,87
Inversiones	
Plan de necesidades	800.426,28
Obras	-
Planes de Montaje	13.437,88
Centros de Especialidades Periféricos	-
Alta Tecnología	-
TOTAL INVERSIONES	813.864,16
TOTAL GENERAL	112.324.121,81

Facturación a terceros

	FACTURADO	COBRADO
TOTAL	710.597,00	628.953,00

Farmacia

COMPRAS	AÑO 2012	% INC 2012/2011
Total adquisiciones directas	14.399.505,93€	4,54%
1er Grupo farmacéutico de mayor gasto L Antineoplásicos	7.551.504,54€	7,45%
2º Grupo farmacéutico de mayor gasto J Antiinfecciosos	3.572.674,57€	9,75%
3º Grupo farmacéutico de mayor gasto B Sangre y Hematopoyéticos	856.341,76€	-7,14%
4º Grupo farmacéutico de mayor gasto: V varios medios de contras	643.156,09€	4,18%
5º Grupo farmacéutico de mayor gasto: R Aparato respiratorio	400.913,67€	4,65%

Indicadores Farmacoterapéuticos

Coste medio por paciente VIH adulto	7945,43
Coste medio por paciente Hepatitis C (biterapia)	5.384,65
Coste medio por paciente Hepatitis B	3.386,54
Coste medio por paciente Esclerosis múltiple-EXT	9.240,21
Coste medio por paciente Hormona del crecimiento infantil	4.183,87
Coste medio por paciente Hormona del crecimiento en adultos	2.256,54
Coste medio por paciente con biológico en artropatías	9.429,32
Coste medio por paciente psoriasis y artropatía psoriásica	11.139,36
Crecimiento de pacientes con artropatía con terapias biológicas	10,3%
Coste medio por paciente Enfermedad inflamatoria intestinal	12.815,66
Coste medio por paciente en prediálisis con Factores Estimulantes de Eritropoyesis	432,30
Coste medio por paciente con neutropenia postquimioterapia con factores estimulantes de colonias Receta	176,24
% EFG DH visado AE+AP	23,5 %
Receta % DDD ara II AE+AP	30,6%
Conciliación medicación > 75 años, porcentaje de pacientes conciliados	95%
Conciliación medicación > 75 años, porcentaje de pacientes conciliados	72%%

Otras actividades del hospital

Actividades referidas a profesionales

- Primera promoción con titulación de Grado de Enfermería de la Universidad Europea de Madrid (marzo)
- Celebración del I Curso de Proctología organizado por el servicio de Cirugía y dirigido a los médicos de Atención Primaria.(marzo)
- El hospital celebra la II Jornada de Salud Mental organizada por el Equipo Multidisciplinar de Salud Mental del Hospital en colaboración con la Oficina Regional de Salud Mental de la Comunidad (abril)
- El hospital celebra un acto de acogida a los 53 nuevos residentes y de despedida de los 19 especialistas que han concluido su formación (mayo)
- Lectura de las primeras tesis doctorales del área de Gestión realizadas por licenciados en ciencias económicas en virtud del convenio firmado por la Universidad Rey Juan Carlos (mayo)
- Presentación de las últimas aportaciones científicas desarrolladas por la enfermería (junio)
- Presentación del plan estratégico de la Comunidad de la especialidad de Cardiología en el Hospital Universitario de Fuenlabrada (julio)
- Inauguración del curso académico de medicina 2012-2013 (septiembre)
- Reconocimiento al hospital por la utilización de tecnología de la información en cuidados críticos y anestesia (octubre)
- El servicio de Dermatología obtiene por segundo año consecutivo el primer premio nacional Best in Class a la Calidad Asistencial en la Atención al Paciente (octubre)
- Lectura de tesis sobre vocabulario normalizado con el título de “Gestión de la información en la actividad ambulatoria : uso de vocabulario controlado” (noviembre)
- Reunión de coordinadores de transplantes de la Comunidad de Madrid (octubre)
- II Jornada Interhospitalaria de Fisioterapia (noviembre)
- Jornada debate organizada por el Hospital de Fuenlabrada en colaboración con la Asociación Nacional de Directivos de Enfermería (ANDE) bajo el epígrafe “ El papel del mando intermedio en la innovación y el desarrollo de las organizaciones” (noviembre)
- III Jornada de Documentación Sanitaria con la participación del expertos del Ministerio de Educación y de Sanidad y del SERMAS (diciembre)
- El hospital organiza la V jornada de la Asociación Madrileña de Calidad , donde se presentan las mejores comunicaciones del Congreso de la Sociedad Española de Calidad Asistencial (diciembre)

Actividades de tipo social

- Celebración del III maratón de Donación de Sangre dirigido a los profesionales del Hospital (abril)
- El hospital presente en la VI Feria de la Salud de Fuenlabrada a través de la participación de manera coordinada con AP y Salud Publica (mayo)

- Directores de enfermería belgas visitan el hospital para conocer el papel de la enfermería en el sistema sanitario de la CM (mayo)
- Fiesta de fin de curso en el Aula hospitalaria (junio)
- Simulacro de evacuación en un área del Hospital en colaboración con el Ayuntamiento de Fuenlabrada en la VII semana de prevención de Incendios en Fuenlabrada (noviembre)
- La Fundación Baloncesto Fuenlabrada invita a los niños hospitalizados a disfrutar de un espectáculo de hielo (diciembre)
- El Hospital de Fuenlabrada se prepara para la llegada de Papa Noel a visitar a los niños ingresados (diciembre)

Actividades referidas a pacientes

- El hospital participa en unas jornadas referidas al buen trato a la infancia organizadas por la concejalía de Bienestar Social (febrero)
- El hospital conmemora el primer aniversario de la participación de los voluntarios de la AECC (febrero)
- El hospital fomenta el contacto precoz madre e hijo en las cesáreas (febrero)
- Proyección del documental " El camino de la esquizofrenia" con el objetivo de normalizar la presencia del paciente esquizofrénico en la sociedad (mayo)